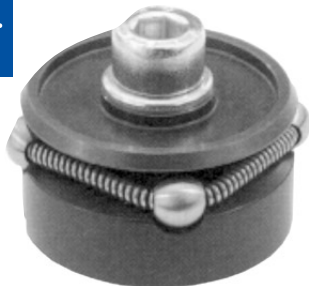


ZELFCENTREEREND KLEMSTUK VOOR BORINGEN REF. WPR.ZEK / ZES / ZUK / ZUS



WPR.ZEK...



Er bestaan 4 verschillende modellen :

Voor normale boringen - spannen bovenaan :

- met 3 of 6 kogels - Ref. WPR.ZEK...
- met 3 of 6 zeskanten - Ref. WPR.ZES...

Voor blinde boringen - spannen onderaan :

- met 3 of 6 kogels - Ref. WPR.ZUK...
- met 3 of 6 zeskanten - Ref. WPR.ZUS...

Op aanvraag en per hoeveelheden : 2, 4 ou 8 kogels voor speciale toepassingen.

UITVOERING :

De kogels worden gebruikt voor werkstukken die een lichte puntbelasting verdragen.

De zeskanten worden gebruikt voor een lineair contact voor meer gevoelige werkstukken - voorbeeld : doorboorde wanden.

OPMERKING :

Dit zelfcentrerend klemstuk wordt gebruikt op bewerkingscentra, in las- en montage-dispositieven, enz...

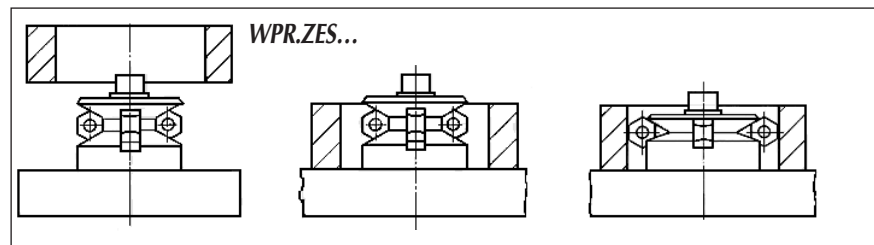
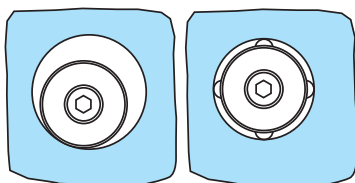
Ze laat het positioneren en spannen toe van binnen naar buiten in ronde of vierkante boringen.

De kroon voorzien van kogels of zeskanten beweegt langs een conus en verbreedt zich naar buiten door de activatie van de klemschoef.

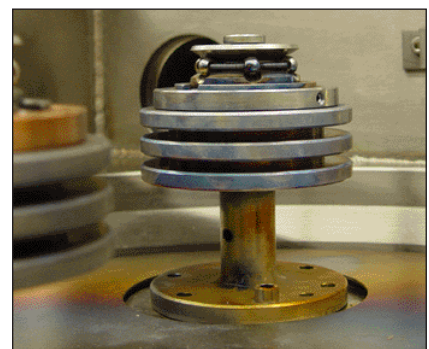
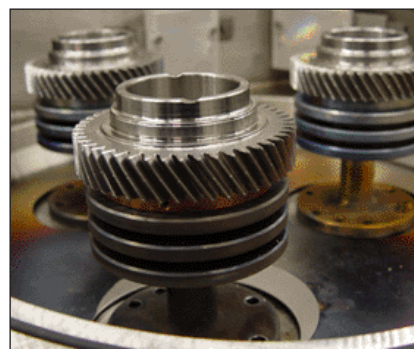
De stopstift dient voor de localisatie van de kogels of zeskanten.

VOORDELEN :

- preciese zelfcentrerend (herhaalbaarheid : 0,025 mm)
- onvervormbare klemming, kogels en zeskanten zijn gehard.
- ook voor ruwe stukken
- groot spanbereik
- compact in hoogte



WPR.ZUK...



ZELFCENTREREND KLEMSTUK VOOR BORINGEN

WPR.ZEK



Spannen door kogels bovenaan.

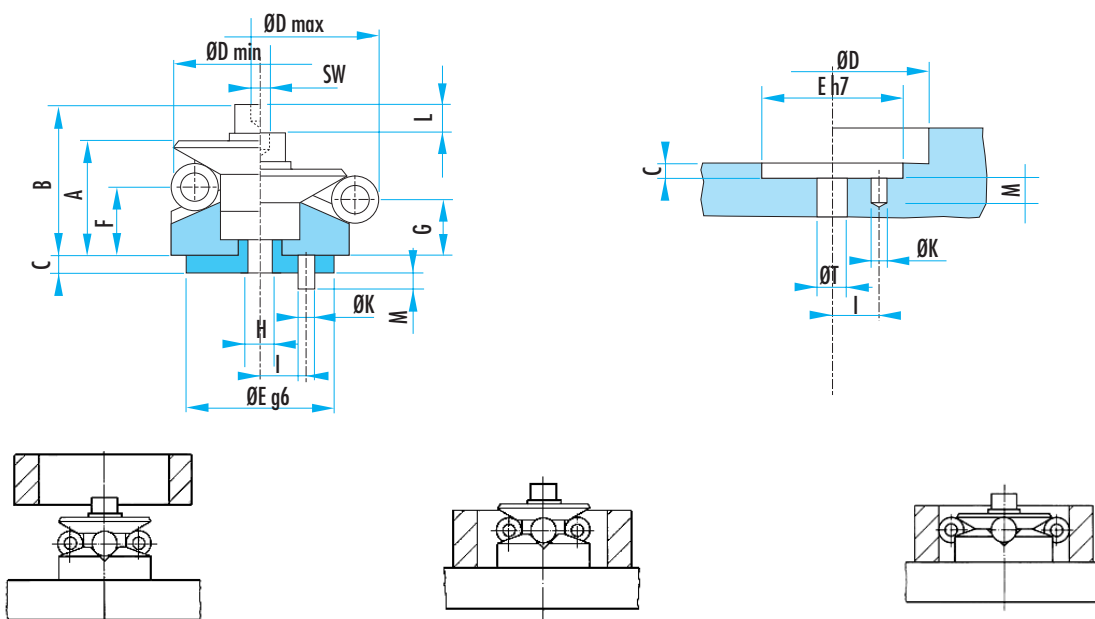
MATERIAAL :

- lichaam uit staal 1.2842, gehard en gebruind
- kogels uit staal 1.4112, gehard en geslepen
- trekveer uit RVS 1.4310

UITVOERING :

Met 3 of 6 kogels voor werkstukken die een puntbelasting verdragen.
 Met 3 kogels voor Ref. WPR.ZEK.50011 tot 50030
 Met 6 kogels voor Ref. WPR.ZEK.50038 tot 50086
 Op aanvraag en per hoeveelheden : 2, 4 ou 8 kogels.

D min	D max	A	B	C	E g6	F	G	H	I ±0,1	K + 0,3	L	M	T + 0,5	SW	kracht (kN)	Ref.
11,7	14,2	10,5	14	2,5	10	7,8	7,2	M3	3,5	1,5	1,5	2,5	3,3	2,5	0,75	WPR.ZEK.50011
14,5	18,5	12,1	16,7	2,5	12	7,1	5,9	M4	4,5	2,0	2,3	3,5	4,3	3	3,5	WPR.ZEK.50014
18,5	22,5	14,6	20,6	3,0	15	9,6	8,4	M5	5,5	2,5	2,3	3,0	5,3	4	4,5	WPR.ZEK.50019
22,5	26,5	17,6	23,6	3,0	20	12,6	11,4	M6	7,0	3,0	2,3	4,0	6,4	5	5,0	WPR.ZEK.50022
26,5	30,5	17,6	23,6	3,0	20	12,6	11,4	M6	7,0	4,0	2,3	4,5	6,4	5	5,0	WPR.ZEK.50026
30,5	38,5	21,7	29,2	3,5	25	12,7	10,3	M6	9,0	4,0	4,6	4,5	6,4	5	5,0	WPR.ZEK.50030
38,5	46,5	24,1	33,6	3,5	30	15,1	12,7	M8	11,0	4,0	4,6	4,5	8,4	6	6,5	WPR.ZEK.50038
46,5	54,5	24,1	33,6	3,5	30	15,1	12,7	M8	11,0	4,0	4,6	4,5	8,4	6	6,5	WPR.ZEK.50046
54,5	70,5	37,7	49,2	5,0	45	20,7	16,0	M10	15,0	5,0	9,3	3,5	10,5	8	8,0	WPR.ZEK.50054
70,5	86,5	42,6	56,6	5,0	60	25,3	20,6	M12	17,0	5,0	9,3	3,5	13,0	10	10,0	WPR.ZEK.50070
86,5	102,5	42,6	56,6	5,0	60	25,3	20,6	M12	17,0	5,0	9,3	3,5	13,0	10	10,0	WPR.ZEK.50086



ZELFCENTREREND KLEMSTUK VOOR BORINGEN

WPR.ZES



Spannen door zeskanten bovenaan.

MATERIAAL :

- lichaam uit staal 1.2842, gehard en gebruid
- zeskanten uit staal 1.4112, gehard en geslepen
- trekveer uit RVS 1.4310

UITVOERING :

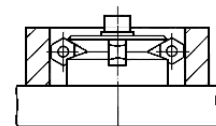
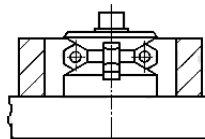
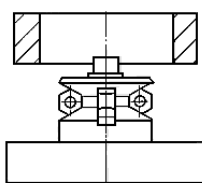
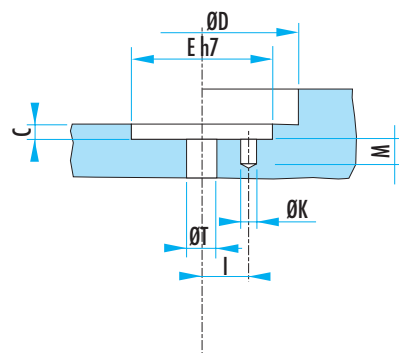
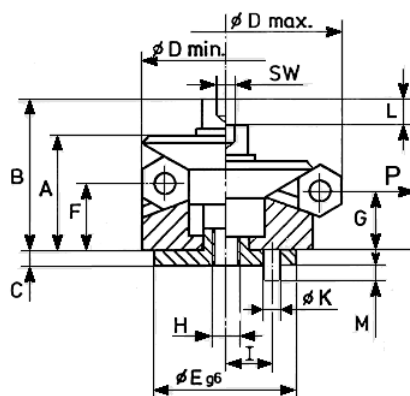
Met 3 of 6 zeskanten voor een lineair contact voor gevoelige werkstukken - voorbeeld : doorboorde wanden.

Met 3 zeskanten voor Ref. WPR.ZES.51014 tot 51030

Met 6 zeskanten voor Ref. WPR.ZES.51038 tot 51086

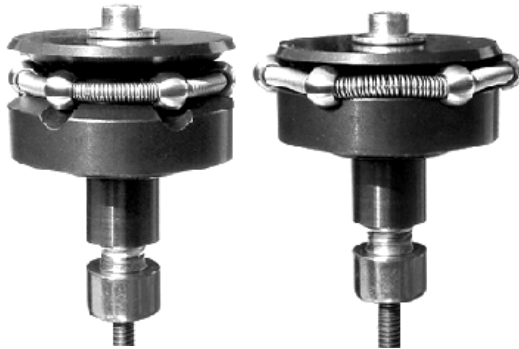
Op aanvraag en per hoeveelheden : 2, 4 ou 8 zeskanten.

D min	D max	A	B	C	E g6	F	G	H	I ±0,1	K +0,3	L	M	T +0,5	SW	P (kN)	Ref.
14,5	18,5	12,1	16,7	2,5	12	7,1	5,9	M4	4,5	2,0	2,3	3,5	4,3	3	3,5	WPR.ZES.51014
18,5	22,5	14,6	20,6	3,0	15	9,6	8,4	M5	5,5	2,5	2,3	3,0	5,3	4	4,5	WPR.ZES.51018
22,5	26,5	17,6	23,6	3,0	20	12,6	11,4	M6	7,0	3,0	2,3	4,0	6,4	5	5,0	WPR.ZES.51022
26,5	30,5	17,6	23,6	3,0	20	12,6	11,4	M6	7,0	4,0	2,3	4,5	6,4	5	5,0	WPR.ZES.51026
30,5	38,5	21,7	29,2	3,5	25	12,7	10,3	M6	9,0	4,0	4,6	4,5	6,4	6	5,0	WPR.ZES.51030
38,5	46,5	24,1	33,6	3,5	30	15,1	12,7	M8	11,0	4,0	4,6	4,5	8,4	6	6,5	WPR.ZES.51038
46,5	54,5	24,1	33,6	3,5	30	15,1	12,7	M8	11,0	4,0	4,6	4,5	8,4	6	6,5	WPR.ZES.51046
54,5	70,5	37,7	49,2	5,0	45	20,7	16,0	M10	15,0	5,0	9,3	3,5	10,5	8	8,0	WPR.ZES.51054
70,5	86,5	42,6	56,6	5,0	60	25,3	20,6	M12	17,0	5,0	9,3	3,5	13,0	10	10,0	WPR.ZES.51070
86,5	102,5	42,6	56,6	5,0	60	25,3	20,6	M12	17,0	5,0	9,3	3,5	13,0	10	10,0	WPR.ZES.51086



ZELFCENTREREND KLEMSTUK VOOR BLINDE BORINGEN

WPR.ZUK



Spannen door kogels onderaan.

MATERIAAL :

- lichaam uit staal 1.2842, gehard en gebruid
- kogels uit staal 1.4112, gehard en geslepen
- trekveer uit RVS 1.4310

UITVOERING :

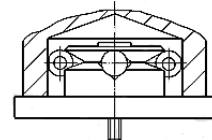
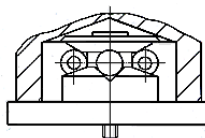
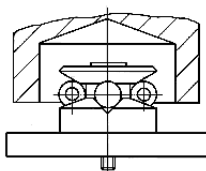
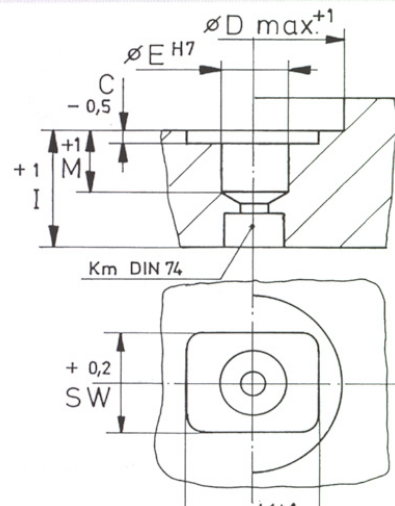
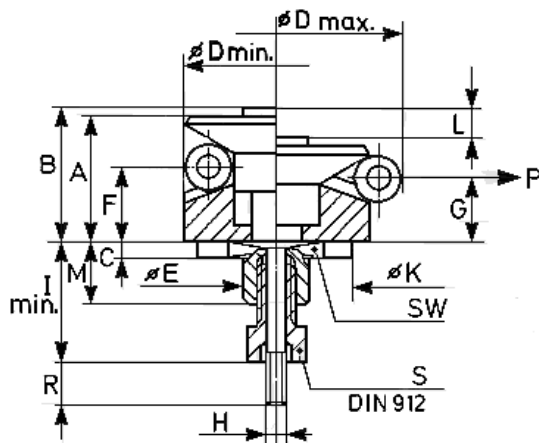
Met 3 of 6 kogels voor werkstukken die een puntbelasting verdragen.

Met 3 kogels voor Ref. WPR.ZUK.52011 tot 52030

Met 6 kogels voor Ref. WPR.ZUK.52038 tot 52086

Op aanvraag en per hoeveelheden : 2, 4 ou 8 kogels.

D min	D max	A	B	C	E f7	F	G	H	I min.	K	L	M	R	S DIN 912	SW - 0,2	P (kN)	Ref.
11,7	14,2	10,5	14,1	2,5	8	7,8	7,2	M3	19,5	10	1,5	10	10	M6x10	8	0,75	WPR.ZUK.52011
14,5	18,5	12,1	15,7	2,5	10	7,1	5,9	M3	19,5	12	2,3	10	10	M6x10	10	3,5	WPR.ZUK.52014
18,5	22,5	14,6	19,0	3,0	15	9,6	8,4	M4	28,0	18	2,3	14	16	M8x16	15	4,5	WPR.ZUK.52018
22,5	26,5	17,6	22,0	3,0	15	12,6	11,4	M4	28,0	18	2,3	14	16	M8x16	15	5,0	WPR.ZUK.52022
26,5	30,5	17,6	22,0	3,0	15	12,6	11,4	M4	28,0	18	2,3	14	16	M8x16	15	5,0	WPR.ZUK.52026
30,5	38,5	21,7	27,2	3,5	16	12,7	10,3	M5	34,0	25	4,6	18	18	M10x20	20	5,0	WPR.ZUK.52030
38,5	46,5	24,1	29,6	3,5	16	15,1	12,7	M5	34,0	28	4,6	18	16	M10x20	25	6,5	WPR.ZUK.52038
46,5	54,5	24,1	29,6	3,5	16	15,1	12,7	M5	34,0	28	4,6	18	16	M10x20	25	6,5	WPR.ZUK.52046
54,5	70,5	37,7	44,7	4,0	20	20,7	16,0	M6	39,0	38	9,3	20	20	M12x20	30	8,0	WPR.ZUK.52054
70,5	86,5	42,6	49,8	4,0	20	25,3	20,6	M6	39,0	45	9,3	20	20	M12x20	35	10,0	WPR.ZUK.52070
86,5	102,5	42,6	49,8	4,0	20	25,3	20,6	M6	39,0	45	9,3	20	20	M12x20	35	10,0	WPR.ZUK.52086



ZELFCENTREREND KLEMSTUK VOOR BLINDE BORINGEN

WPR.ZUS



Spannen door zeskanten onderaan.

MATERIAAL :

- lichaam uit staal 1.2842, gehard en gebruind
- zeskanten uit staal 1.4112, gehard en geslepen
- trekveer uit RVS 1.4310

UITVOERING :

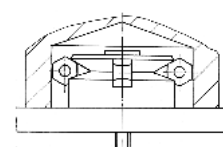
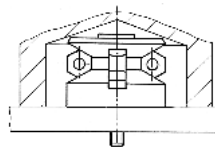
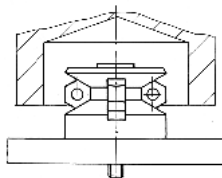
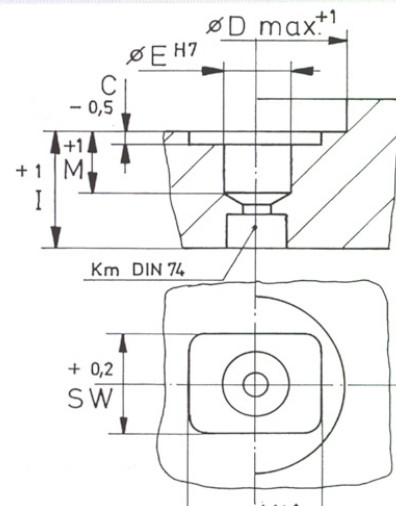
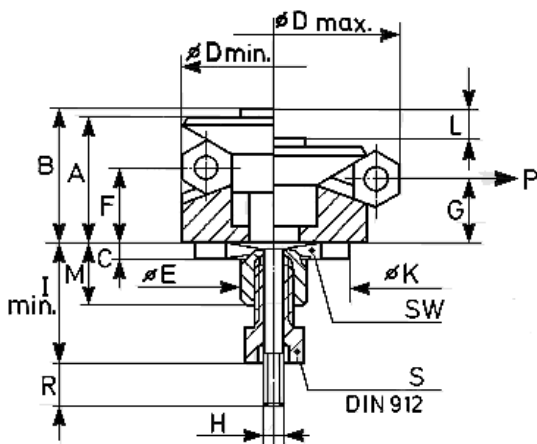
Met 3 of 6 zeskanten voor een lineair contact voor gevoelige werkstukken - voorbeeld : doorboorde wanden.

Met 3 zeskanten voor Ref. WPR.ZUS.53014 tot 53030

Met 6 zeskanten voor Ref. WPR.ZUS.53038 tot 53086

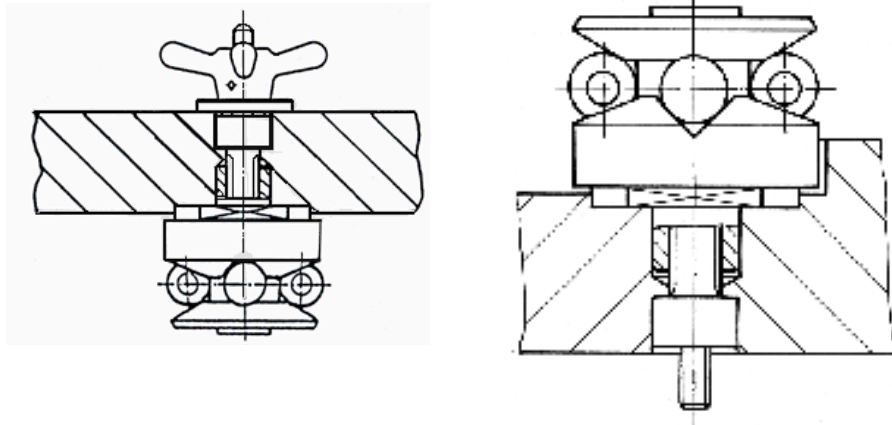
Op aanvraag en per hoeveelheden : 2, 4 of 8 zeskanten.

D min	D max	A	B	C	E f7	F	G	H	I min.	K	L	M	R	S DIN 912	SW - 0,2	P (kN)	Ref.
14,5	18,5	12,1	15,7	2,5	10	7,1	5,9	M3	19,5	12	2,3	10	10	M6x10	10	3,5	WPR.ZUS.53014
18,5	22,5	14,6	19,0	3,0	15	9,6	8,4	M4	28,0	18	2,3	14	16	M8x16	15	4,5	WPR.ZUS.53018
22,5	26,5	17,6	22,0	3,0	15	12,6	11,4	M4	28,0	18	2,3	14	16	M8x16	15	5,0	WPR.ZUS.53022
26,5	30,5	17,6	22,0	3,0	15	12,6	11,4	M4	28,0	18	2,3	14	16	M8x16	15	5,0	WPR.ZUS.53026
30,5	38,5	21,7	27,2	3,5	16	12,7	10,3	M5	34,0	25	4,6	18	18	M10x20	20	5,0	WPR.ZUS.53030
38,5	46,5	24,1	29,6	3,5	16	15,1	12,7	M5	34,0	28	4,6	18	16	M10x20	25	6,5	WPR.ZUS.53038
46,5	54,5	24,1	29,6	3,5	16	15,1	12,7	M5	34,0	28	4,6	18	16	M10x20	25	6,5	WPR.ZUS.53046
54,5	70,5	37,7	44,7	4,0	20	20,7	16,0	M6	39,0	38	9,3	20	20	M12x20	30	8,0	WPR.ZUS.53054
70,5	86,5	42,6	49,8	4,0	20	25,3	20,6	M6	39,0	45	9,3	20	20	M12x20	35	10,0	WPR.ZUS.53070
86,5	102,5	42,6	49,8	4,0	20	25,3	20,6	M6	39,0	45	9,3	20	20	M12x20	35	10,0	WPR.ZUS.53086



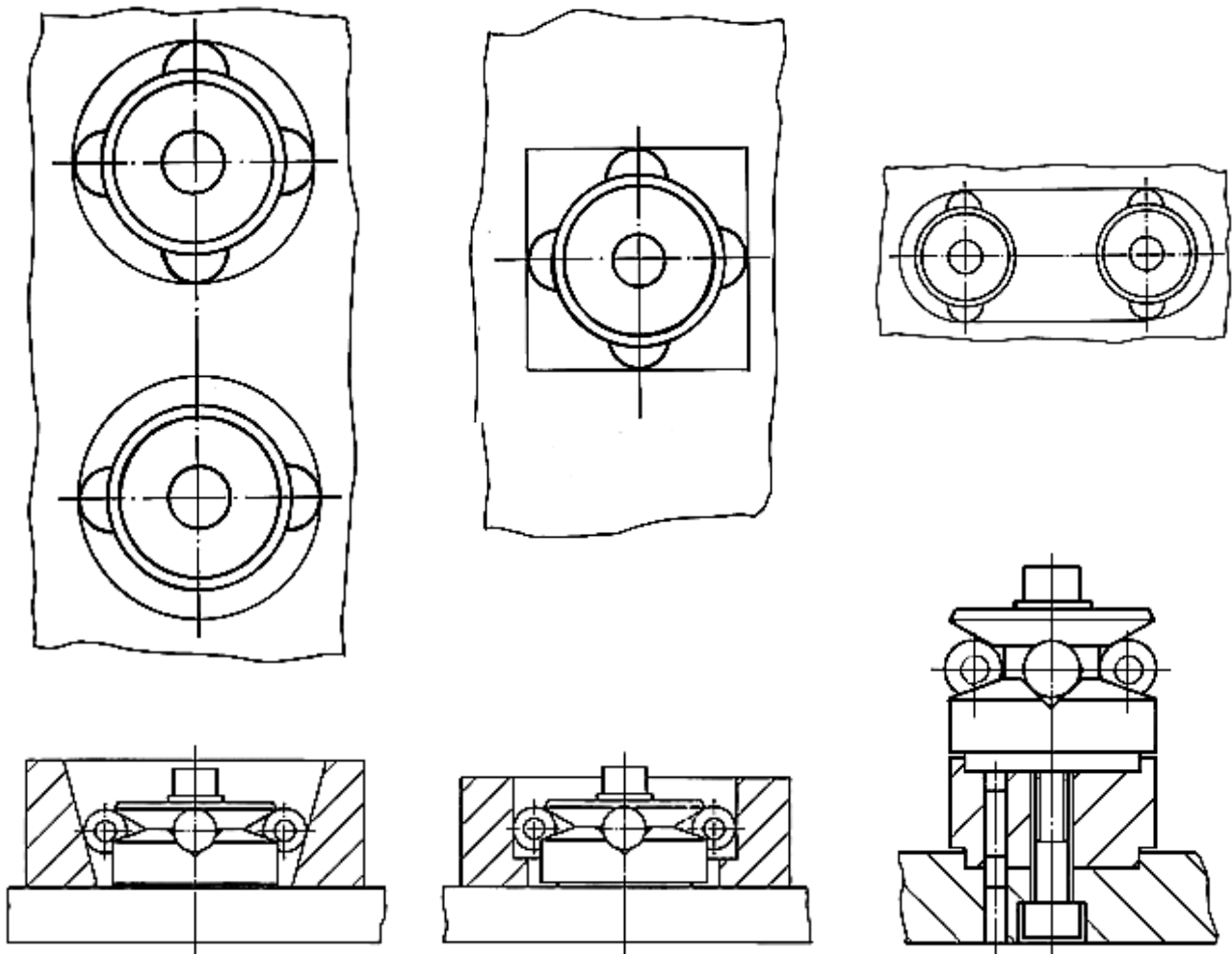
**ZELFCENTREREND KLEMSTUK
- TOEPASSINGSVOORBEEDEN**

WPR.ZUK



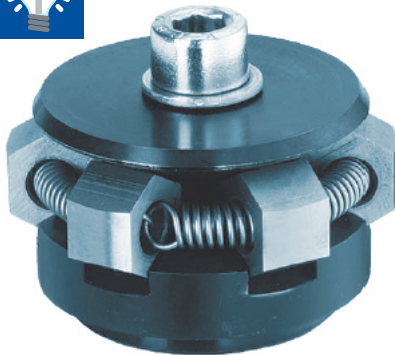
**ZELFCENTREREND KLEMSTUK
- TOEPASSINGSVOORBEEDEN**

WPR.ZEK



ZELFCENTREREND KLEMSTUK VOOR BORINGEN

H.23340



Spannen door zeskanten bovenaan of onderaan.

MATERIAAL :

- lichaam uit staal 1.2842, gehard en gebruind
- zeskanten uit staal 1.4112, gehard en geslepen
- trekveer uit RVS 1.4310

UITVOERING :

Met 3 of 6 zeskanten voor een lineair contact voor gevoelige werkstukken
- voorbeeld : doorboorde wanden.

Met 3 zeskanten voor Ref. H.23340.0014 tot 0030

Met 6 zeskanten voor Ref. H.23340.0038 tot 0086

d1 min.	d2 max.	d3g6	d4	d5+ 0,3	d6H7	h1	h2	h3	h4	h5	l1+/-0,1	l2	t	koers S	sw1	sw2	kracht (daN)	Ref.
14,5	18,5	12	M4	2	12	14,1	9,1	7,9	5,5	19,7	4,5	3	6	2,3	3	4	350	H.22340.0014
18,5	22,5	15	M5	2,5	15	16,6	11,6	10,4	7,5	23,6	5,5	3	7	2,3	4	5	450	H.22340.0018
22,5	26,5	15	M6	3	15	20,1	15,1	13,9	6	29,1	7	3	8	2,3	5	6	500	H.22340.0022
26,5	30,5	20	M6	3	20	20,1	15,1	13,9	6	29,1	7	3	8	2,3	5	6	500	H.22340.0026
30,5	38,5	25	M6	4	25	24,2	15,2	12,8	7	33,4	9	6	8	4,6	5	6	500	H.22340.0030
38,5	46,5	30	M8	4	30	27,1	18,1	15,7	7,5	37,6	11	6	10	4,6	6	8	650	H.22340.0038
46,5	54,5	30	M8	4	30	27,1	18,1	15,7	7,5	37,6	11	6	10	4,6	6	8	650	H.22340.0046
54,5	70,5	45	M10	5	45	40,7	23,7	19	9	54,2	15	12	12	9,3	8	10	800	H.22340.0054
70,5	86,5	60	M12	5	60	45	28,3	23,6	10	61,6	17	12	15	9,3	10	12	1000	H.22340.0070
86,5	102,5	60	M12	5	60	45	28,3	23,6	10	61,6	17	12	15	9,3	10	12	1000	H.22340.0086

