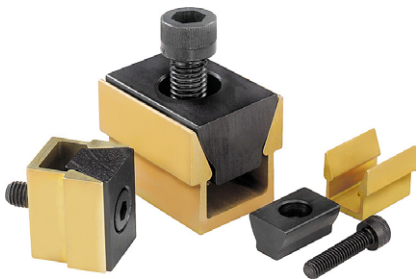
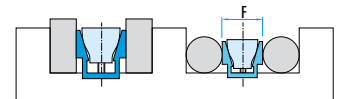
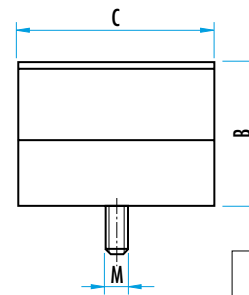
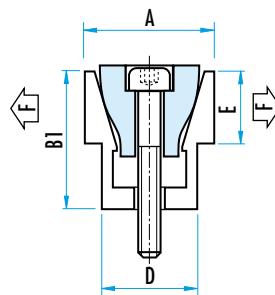
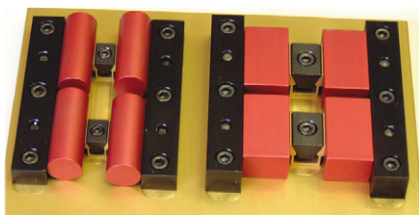


DUBBELE WIGSPANNER MET STANDAARDKLEMMEN

MBC.UNI


MATERIAAL : buitendelen uit geanodiseerd aluminium, wig uit thermisch behandeld staal, gebruind.

OPMERKING : deze compacte dubbele wigspanner maakt het mogelijk om 2 stukken gelijktijdig te spannen. De te bewerken stukken kunnen zowel vlak als rond zijn maar moeten symmetrische spankrachten kunnen opvangen. De werkstukken moeten aangebracht worden in een spankaliber met aanslagen en een gleuf kan gerealiseerd worden om de wigspanner goed in lijn te houden met de werkstukken.



M	A	B	B1	C (1)	D	E (2)	F	spankracht (daN)	SW	aantal stukken	Ref.
M2	6,1	6,9	6,4	8,1	5,3	3,6	6,4	90	2	6	MBC.UNI.02
M2,5	9,1	9,7	9,5	11,9	7,9	4,7	9,5	140	2,5	6	MBC.UNI.03
M4	12,31	14,5	12,7	15,9	10,4	5,6	12,7	220	3	8	MBC.UNI.04
M6	18,65	19	19,05	23,8	16,1	9,5	19,05	680	5	6	MBC.UNI.06
M8	24,87	25,9	25,4	31,7	20,8	12,7	25,4	900	6	4	MBC.UNI.08
M12	37,31	38,6	38,1	38,6	30,8	19	38,1	1600	10	2	MBC.UNI.12
M16	49,75	51,5	50,8	50,8	41,2	25,4	50,8	2700	14	2	MBC.UNI.16

- (1) Het is aangeraden een vlakke verdieping in de schuifbaan iets breder aan te brengen dan de maat "D" om de wigspanner goed in lijn te houden met de werkstukken.
- (2) "F" is de afstand tussen de werkstukken die nodig is om de wigspanner te kunnen monteren. De schroefdraadgaten voor demontage moeten in het midden van de maat "F" zijn.



Eveneens leverbaar in lengte 508 mm voor speciale toepassingen.

DUBBELE WIGSPANNER MET BEWERKBARE KLEMMEN

MBC.MUC

MATERIAAL :

buitendelen uit geanodiseerd aluminium, wig uit thermisch behandeld staal, gebruind.

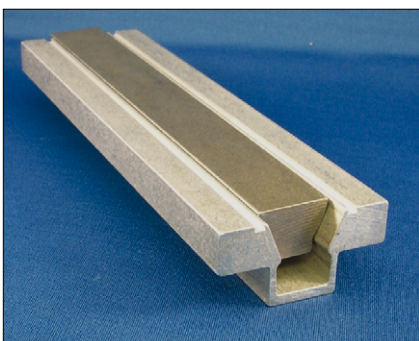
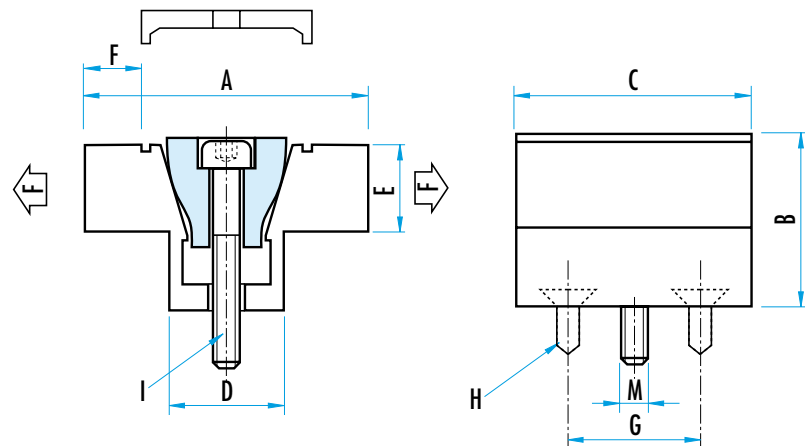
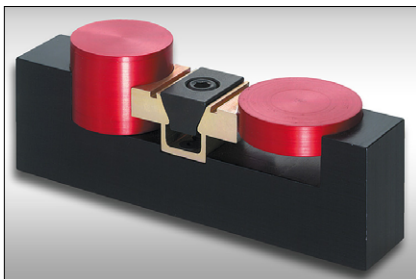
OPMERKING :

de dubbele wig is functioneel identiek aan die op pag. 86. In dit geval is de wig uitgerust met bewerkbare klemmen, aanpasbaar aan speciale stukken. Het bovenplaatje wordt enkel gebruikt wanneer de klemmen bewerkt worden om zo trillingen te voorkomen.

M	A	B	C	D	E	F	G	H	spank. (daN)	aantal stuks	Ref.	
											wig	bovenplaatje
M4	28,6	12,7	15,9	10,7	6,3	4,6	10,2	M2	500	1	MBC.MUC.04	MBC.60143
M6	38,1	19	23,9	16	9,5	6,6	15,9	M4	750	1	MBC.MUC.06	MBC.60145
M8	50,8	25,4	31,8	20,8	12,7	9,9	20,6	M4	1000	1	MBC.MUC.08	MBC.60155
M12	76,2	38,1	47,6	30,9	19	15,7	30,5	M5	1500	1	MBC.MUC.12	MBC.60165
M16	101,6	50,8	63,5	41,3	25,4	20,3	41,3	M6	2000	1	MBC.MUC.16	MBC.60185



- de maat "A" is de afstand tussen 2 stukken - boring in het centrum van deze maat,
- de maat "F" is de maximaal bewerkbare breedte,
- maten "G" en "H" : aanduiding voor de bevestigingsvijen die de bewerking toelaten.



Eveneens leverbaar in lengte 190 mm voor speciale toepassingen.

