

WIGSPANNER "OK-VISE"®

OKV

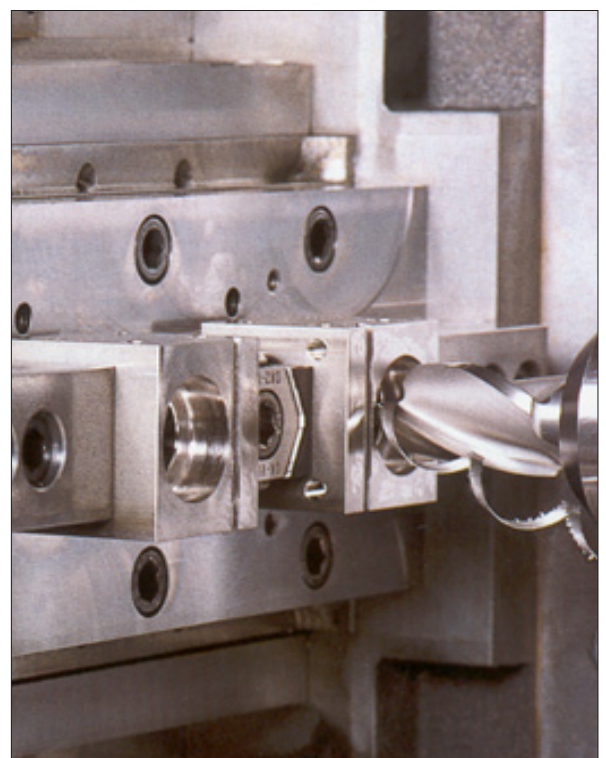
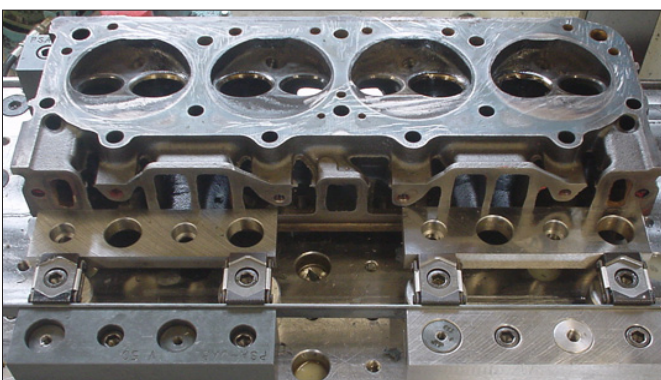
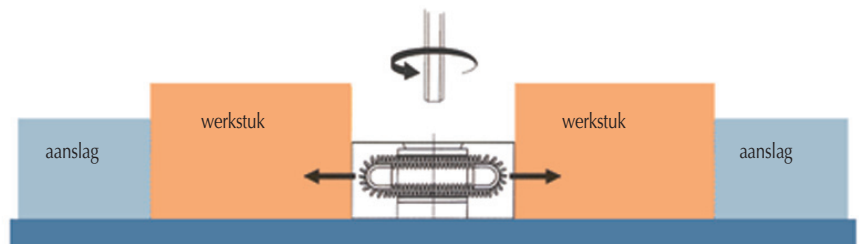
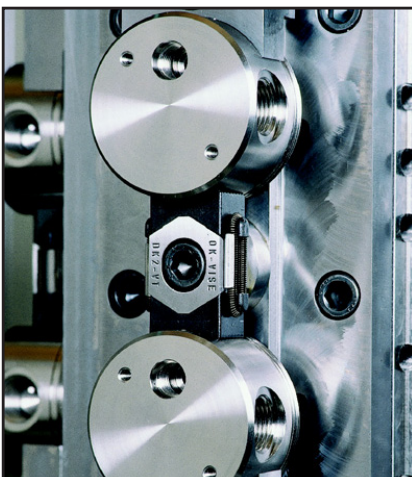


Voor het gelijktijdig spannen van 2 werkstukken.
Deze wigspanners kunnen gemonteerd worden op een kaliber, een tafel met getapte gaten of een T-gleuf tafel (met T-moeren).
Door indraaien van de spanschroef bewegen de spansegmenten zich naar buiten en drukken de werkstukken tegen de vaste aanslagen.

MATERIAAL : Lichaam en spansegmenten uit werktuigstaal, gebruid.
UITVOERING : Standaard met enkele of dubbele wig, gewafelde spansegmenten. Bij de uitvoering met een dubbele wig wordt daarenboven een verticale spankracht bekomen (neerdrukeffect).

Deze uitvoering kan slechts dienen voor hoge et vlakke werkstukken.

VOORDELEN : Ultra-krachtig spannen, stabiel en zonder speling.
Kan zowel horizontaal als verticaal gebruikt worden.
De drukkracht in de tabellen is gegeven voor ieder spansegment.



WIGSPANNER "OK-VISE"®

OKV

UITVOERING :

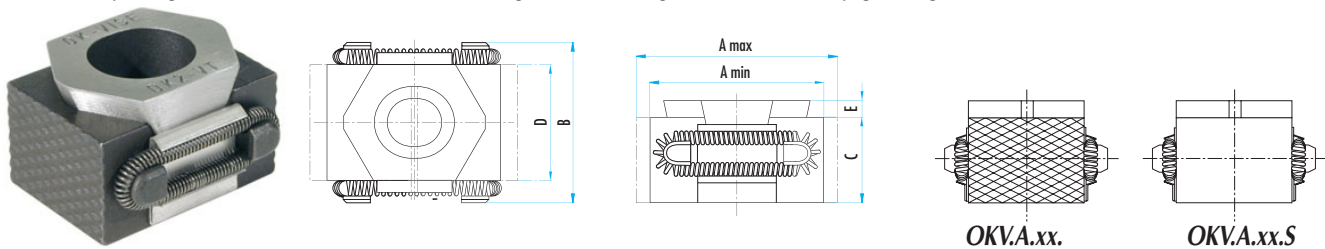
Wig en binnenvlakken geslepen, gewafelde spansegmenten voor het spannen van ruwe- of vormwerkstukken, verbindingen uit staal, tenzij anders vermeld.

Ref. OKV.A.xx. - Standaard model

Met gewafelde spansegment, hardheid 48 - 52 HRC.

Ref. OKV.A.xx.S - Model met gladde spansegmenten

Met vlakke spansegmenten, hardheid 48 - 52 HRC om geen "markering" te veroorzaken op gevoelige werkstukken.



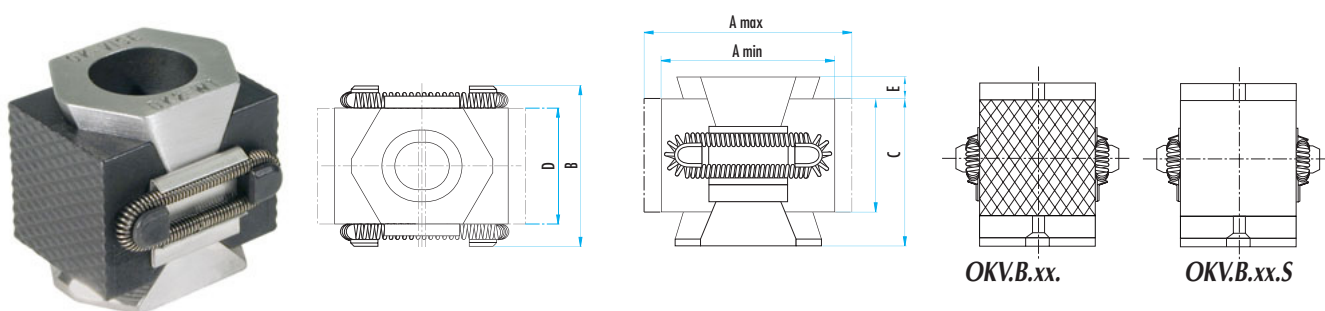
schroef (DIN 912)	A			B	C	D	E	spankracht (kN)	draaimoment (Nm)	Ref.
	min.	optim.	max.							
M8 x 20	27	29	31	29	15	21	2,5	25	44	OKV.A.08
M12 x 30	42	45	49	41	22	30	4	65	145	OKV.A.12
M16 x 40	57	61	65	56	29	42	5	110	360	OKV.A.16
M8 x 20	27	29	31	29	15	21	2,5	25	44	OKV.A.08.S
M12 x 30	42	45	49	41	22	30	4	65	145	OKV.A.12.S
M16 x 40	57	60	64	56	29	42	5	110	360	OKV.A.16.S

Ref. OKV.B.xx - Standaard model met dubbele wig en neerdrukeffect

Met gewafeld spansegmenten, hardheid 48 - 52 HRC.

Ref. OKV.B.xx.S - Model met dubbele wig en neerdrukeffect.

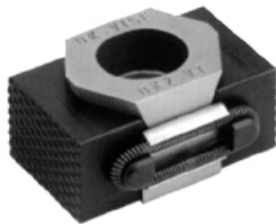
Met gladde spansegmenten, hardheid 48 - 52 HRC om geen "markering" te veroorzaken op gevoelige werkstukken.



schroef (DIN 912)	A			B	C	D	E	spankracht (kN)	draaimoment (Nm)	Ref.
	min.	optim.	max.							
M12 x 40	42	46	49	41	36	30	5	90	145	OKV.B.12
M16 x 60	58	61	66	56	50	42	5	150	360	OKV.B.16
M12 x 40	42	45	49	41	22	30	4	65	145	OKV.B.12.S
M16 x 60	57	60	64	56	29	42	5	110	360	OKV.B.16.S

WIGSPANNER "OK-VISE"®

OKV



UITVOERING :

Wig en binnenvlakken geslepen, gewafelde spansegmenten voor het spannen van ruwe- of vormwerkstukken, verbindingseren uit staal, tenzij anders vermeld.

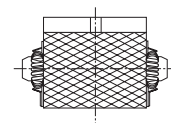
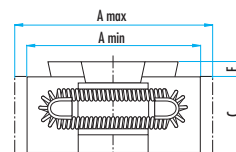
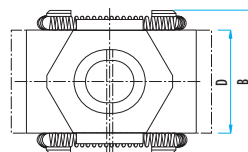
Ref. OKV.L.xx - Model met verlengde spansegmenten.

Deze lengtetoeslag laat toe een specifieke bewerking van de spansegmenten te realiseren voor werkstukken met een speciaal profiel.

Model M8 met gladde spansegmenten,

modellen M10 en M12 met gewafelde spansegmenten.

Hardheid van de spansegmenten : 30 - 34 HRC.



OKV.L.xx

schroef (DIN 912)	A			B	C	D	E	spankracht (kN)	draaimoment (Nm)	Ref.
	min.	optim.	max.							
M8 x 20	33	35	37	29	15	21	2,5	22	43	OKV.L.08
M12 x 30	52	55	59	41	22	30	4	55	145	OKV.L.12
M16 x 40	67	70	75	56	29	42	5	100	360	OKV.L.16

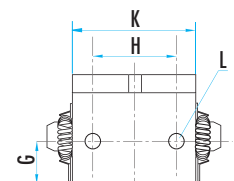
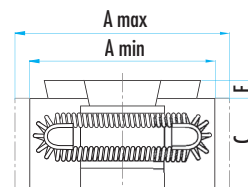
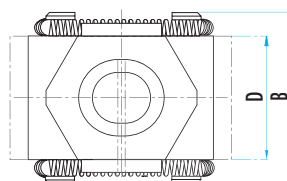


Ref. OKVA.xx.T - Model met getapte gaten

4 getapte gaten M5 (2 per spanvlak) laten de bevestiging toe van klemtussenstukken.

Dezelfde wigspanner kan dan gebruikt worden voor het spannen van verschillende werks-
tukken door het gebuik van verschillende tussenstukken.

Hardheid spansegmenten : 30 - 34 HRC



OKVA.xx.T

schroef (DIN 912)	A			B	C	D	E	G	H	K	spankracht (kN)	draaimoment (Nm)	Ref.
	min.	optim.	max.										
M8 x 20	33	35	37	29	15	21	2,5	7,5	12	-	22	43	OKVA.08.T
M12 x 30	46	49	53	41	22	30	4	11	18	28	55	145	OKVA.12.T
M16 x 40	61	65	70	56	29	42	5	14,5	26	40	100	360	OKVA.16.T

"L" = 4 x M5

WIGSPANNER "OK-VISE"®



UITVOERING :

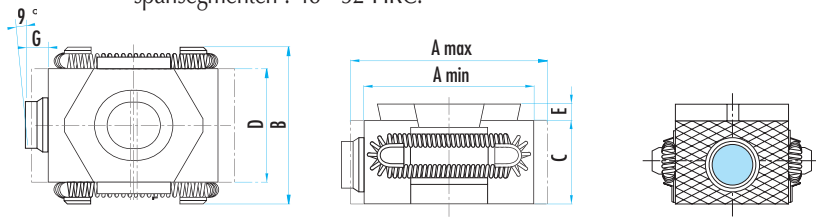
Wig en binnenvlakken geslepen, gewafelde spansegmenten voor het spannen van ruwe- of vormwerkstukken, verbindingveren uit staal, tenzij anders vermeld.

Ref. OKV.L.xx - Model met afgevlakte gewafelde kogel pendelend 9°

Voor ruwe, gegoten of gesmede werkstukken.

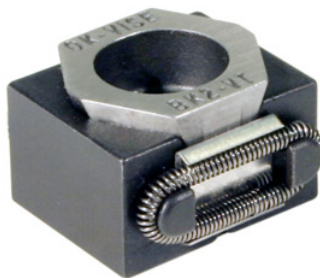
Hardheid : - kogels : 30 - 34 HRC

- spansegmenten : 48 - 52 HRC.



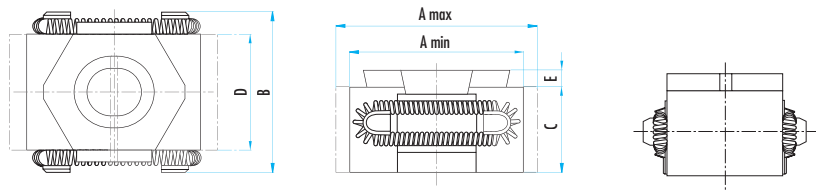
OKV.A.xx.B

schroef (DIN 912)	A			B	C	D	E	G	spankracht (kN)	draaimoment (Nm)	Ref.
	min.	optim.	max.								
M8 x 20	33	35	37	29	15	21	2,5	3	22	43	OKV.A.08.B
M12 x 30	52	55	59	41	22	30	4	5	55	145	OKV.A.12.B



Ref. OKV.A.08.SS - Model uit RVS met gladde spansegmenten

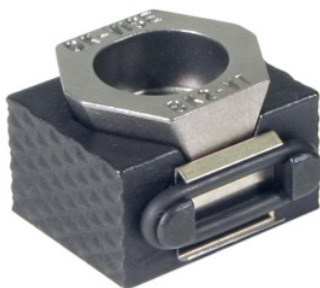
Voor draadvonken, hardheid spansegmenten : 48 - 52 HRC.



OKV.A.xx.SS



schroef (DIN 912)	A			B	C	D	E	spankracht (kN)	draaimoment (Nm)	Ref.
	min.	optim.	max.							
M8 x 20	27	29	31	29	15	21	2,5	25	44	OKV.A.08.SS

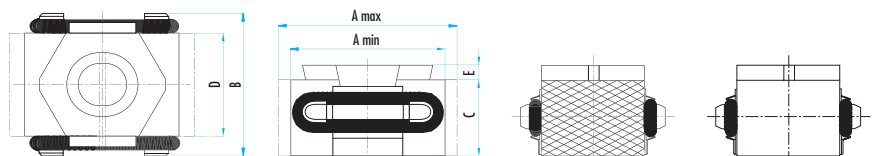


Ref. OKV.A.xx.ES - Mini model, prijsgunstig.

Met gladde spansegmenten (behalve voor Ref. OKV.A.08.E - gewafeld),

wig en binnenvlakken niet geslepen, verbindingveren uit rubber.

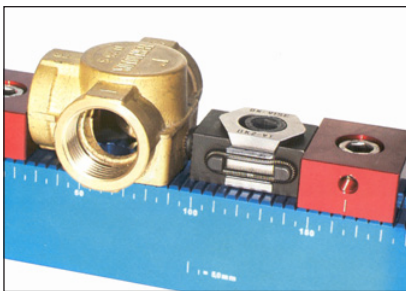
Voor minder precies werk. Hardheid spansegmenten : 48 - 52 HRC.



OKV.A.xx.ES

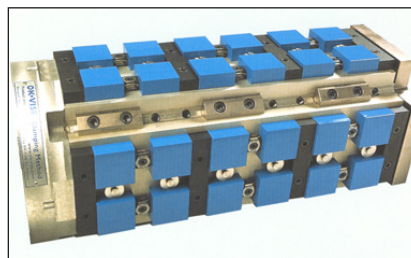
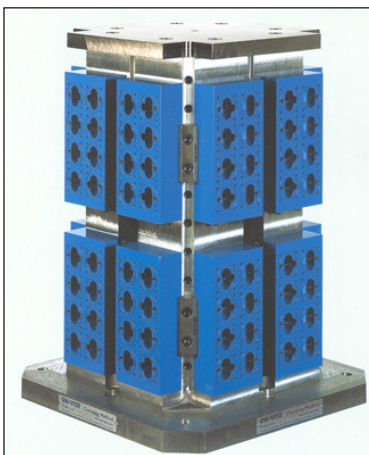
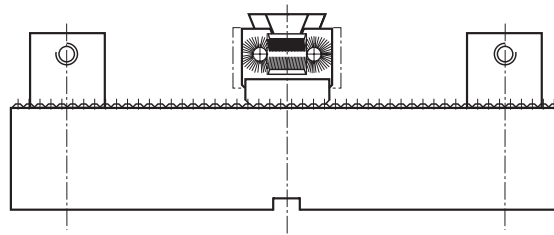
schroef (DIN 912)	A			B	C	D	E	spankracht (kN)	draaimoment (Nm)	Ref.
	min.	optim.	max.							
M5x 25	20	23	25	22	11	15	4,2	10	10	OKV.A.05.ES
M8 x 20	27	29	31	29	15	21	2,5	25	44	OKV.A.08.ES
M8 x 20	27	29	31	29	15	21	2,5	25	44	OKV.A.08.E

WIGSPANNER "OK-VISE"®



MODULAIR SYSTEEM OP BASIS :

Voor het tegelijkertijd dubbelspannen van 2 stukken op een basisplaat of direct op de machinetafel. Stukken met verschillende afmetingen kunnen gespannen worden door de variabele positie van de aanslagen. De gleuf van het langprofiel laat een precieze en veilige positionering toe van de aanslagen. Verschillende langprofielen kunnen in de lengte of de breedte opgesteld worden om de capaciteit van de machine optimaal te benutten.



PALETTEN UIT ALUMINIUM :

Deze paletten uit gegoten aluminium zijn voorzien van wigspanners en hoekaanslagen. Ze zijn speciaal ontworpen voor kleine werkstukken op machines met snelle bewegingen.

De optimale rentabiliteit van een bewerkingcenter is immers niet het aantal bruikbare paletten maar wel het aantal gelijktijdig bewerkbare werkstukken per palet.

3 afmetingen :
Ø 300 / 400 x 400 en 500 x 500 mm.

