

**COMPACT VERTICAALSPANNER**  
**Ø 25 - 500 daN**

H.23310...



**MATERIAAL :**

Lichaam Ø 25 mm uit cementeerstaal, geslepen en gebruid.

**UITVOERING :**

kracht : 500 daN.  
 spanmoment : max. 10 Nm.  
 spanhoogte : max. 35 mm.  
 360° oriënteerbaar.  
 gewicht : schroef / verstelbare handvat / excenterhefboom : 215 / 363 / 340 g.

**OPMERKING :**

Snel manueel spannen met 3 mogelijkheden :

spanbout – Ref. H.23310.0025

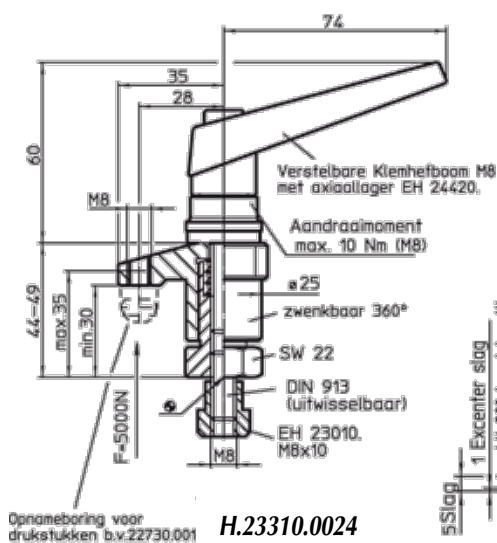
verstelbaar handvat uit zamak met axiale lagering – Ref. H.23310.0024

excenterhefboom uit zamak met zwarte kunststoffen bekleding – Ref. H.23310.0026

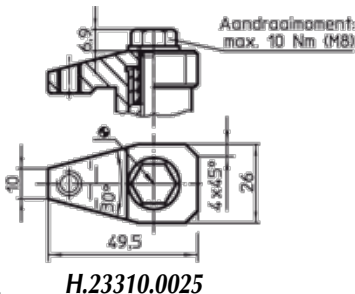
Eenvoudig en snel uitwisselen van het werkstuk door de spankop naar links of rechts te draaien.

De spanhoogte kan vergroot worden door het gebruik van verlengstukken

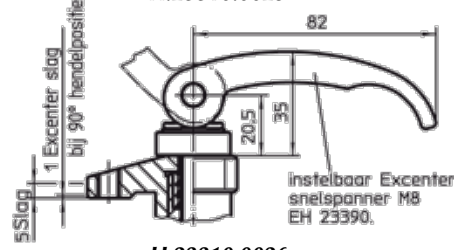
Ref. H.23310 en van de schijven Ref. H.1007. Deze spanhoogte kan ook verkleind worden door het gebruik van opzetstukken Ref. H.22720. Deze spanners kunnen op 2 manieren bevestigd worden : in een «T»-gleuf (DIN 508) of met een draadpen direct in een kaliber of een modulair plateau.



H.23310.0024

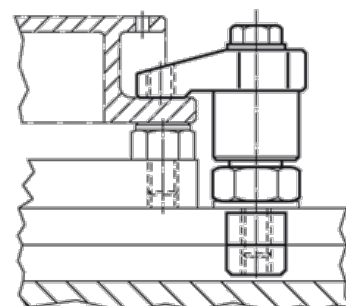
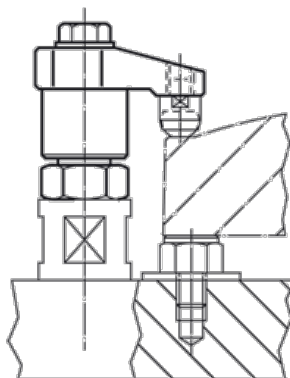
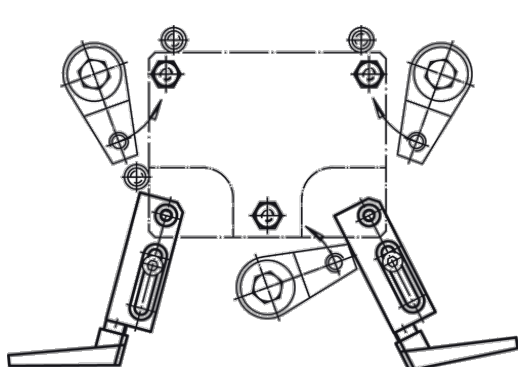


H.23310.0025



H.23310.0026

La norme DIN 508 existe également en dimensions M8 x M12, M8 x M14.



**VERTICALE SPANNER**  
**LICHAAM Ø 40 - 1.000 daN**

H.23310



**MATERIAAL EN UITVOERING :**

Lichaam uit cementeerstaal, geslepen en gebruind.  
Spankracht : F = 1.000 daN.

1) Ref. H.23310.0050 / 0053 / 0056 = met handvat uit zamak met axiale lagering.

2) Ref. H.23310.0051 / 0054 / 0057 = met spanschroef M12 (SW 18) –  
max. spankoppel : 60 Nm.

3) Ref. H.23310.0052 / 0055 / 0058 = met excentriek.

Geleverd met T-moer M12 x 14 – ook leverbaar voor T-gleufbreedtes :  
16, 18, 20 of 22 mm of voor platen met getapte gaten.

**OPMERKING :**

De spanhoogte kan vergroot worden door het gebruik van verlengstukken  
Ref. H.23310.01... en van de schijven Ref. H.11074 tot H.11082.

Deze spanhoogte kan ook verkleinsd worden door het gebruik van opzetstukken.

**VOORDELEN :**

snel manueel spannen.

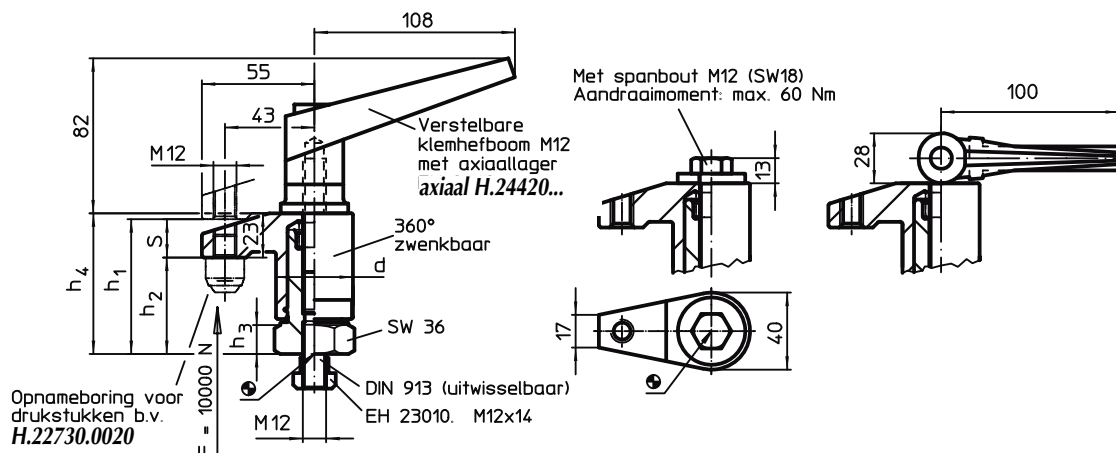
zwenkbaar 360° - snelle en gemakkelijke omwisseling van het werkstuk.

«in continu» regeling met de aanslagbus Ref H.23310.0350, goede spanherhaalbaarheid maar  
vermindering van de koers van 7 mm.

de basis van de spanner moet volledig in contact zijn –

het begrenzingssysteem in hoogte vermijdt de overschrijding van de spanhoogte.  
gebruik in T-gleuven of op platen met getapte gaten.

d	h1 max.	h2 min.	s koers	h3	h4	(g) gewicht	Ref.
<b>Schets 1 : met verstelbaar blokkeerhandvat met axiale lagering</b>							
40	70	50	20	15	73-93	1120	H.23310.0050
40	98	68	30	15	91-121	1300	H.23310.0053
40	135	95	40	22	118-158	1500	H.23310.0056
<b>Schets 2 : met spanschroef</b>							
40	70	50	20	15	73-93	800	H.23310.0051
40	98	68	30	15	91-121	900	H.23310.0054
40	135	95	40	22	118-158	1200	H.23310.0057
<b>Schets 3 : met excentriek</b>							
40	70	50	20	15	73-93	1200	H.23310.0052
40	98	68	30	15	91-121	1350	H.23310.0055
40	135	95	40	22	118-158	1500	H.23310.0058



**AANSLAGBUS VOOR SPANNER  
VOOR LICHAAM Ø 40**

H.23310.0350



**MATERIAAL EN UITVOERING :**

Gebruind staal.

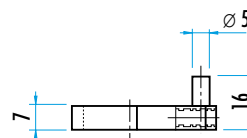
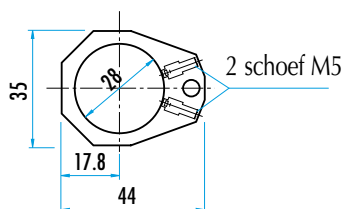
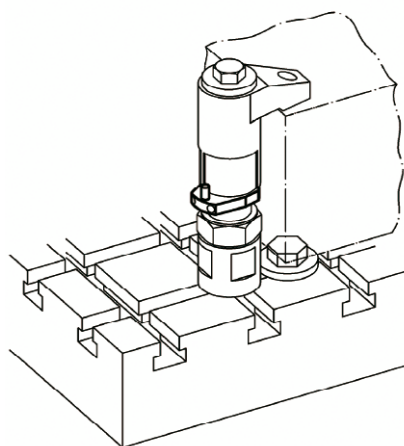
Deze aanslagbus wordt als toebehoren geleverd voor de spanners **Ref. H.23310.0050 tot 0058.**

Zij is vastgemaakt na de het positioneren van de spanner op zijn geleidingspen en veroorzaakt een precisiespannen altijd op hetzelfde punt.

Ze is 360° oriënteerbaar.

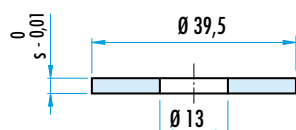
Na bevestiging is de spankop 110° zwenkbaar naar rechts of links.

Bij de montage van deze aanslagbus, de spankop van de spanner verwijderen.



**VERLENGSCHIJF VOOR SPANNER**

H.110



**MATERIAAL :** cementeerstaal, geslepen.

s	Ref.
3	H.11074
4	H.11076
5	H.11078
10	H.11080
20	H.11082

**VERTICALE SPANNER**  
**LICHAAM Ø 60 - 1.000 / 1.500 DAN**

H.23310.0350



Ø 60



**MATERIAAL EN UITVOERING :**

Lichaam uit cementeerstaal, geslepen en gebruind.

Spankracht : F = 1.000 daN voor M12 en 1.500 daN voor M16.

1) Ref. H.23310.0060 = met excentriek.

2) Ref. H.23310.0061 en 0063 = met spanschroef

**OPMERKING :**

De spanhoogte kan vergroot worden door het gebruik van verlengstukken Ref. H.23310.01...en van de schijven Ref. H.11074 tot H.11082.

Deze spanhoogte kan ook verkleind worden door het gebruik van opzetukken.

**VOORDELEN :**

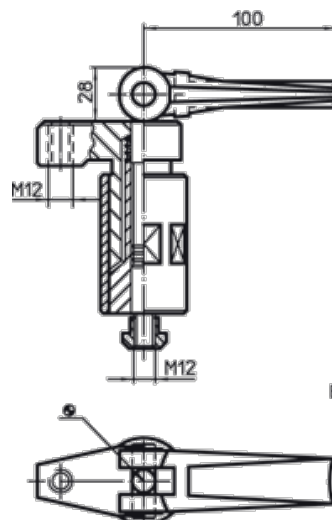
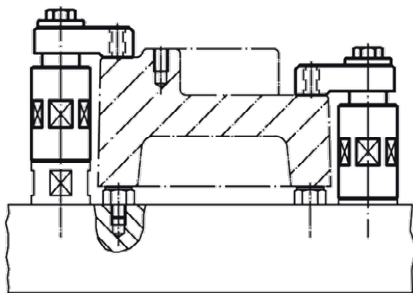
snel manueel spannen.

zwenkbaar 360° - snelle en gemakkelijke omwisseling van het werkstuk.

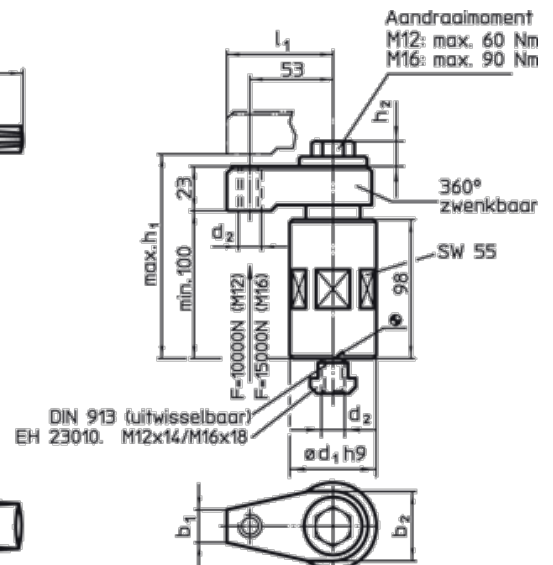
de basis van de spanner moet volledig in contact zijn –

het begrenzingssysteem in hoogte vermijdt de overschrijding van de spanhoogte.

d1 h9	h1 max	d2	l1	h2	b1	b2	gewicht (kg)	koppel max.	Ref.
60	135	-	65	-	17	44	3,1	-	H.23310.0060
60	135	M12	65	13	17	44	2,7	60 Nm	H.23310.0061
60	135	M16	69	16	24	53	3,0	90 Nm	H.23310.0063

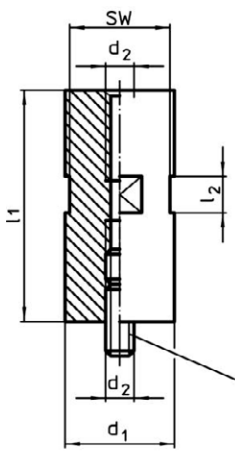


Afbeelding 1

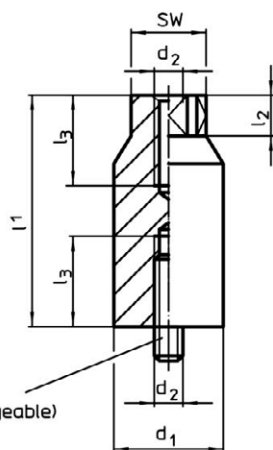


Afbeelding 2

## VERLENGSTUK VOOR SPANNER

**H.23310**


croquis 1



croquis 2

 DIN 913  
(interchangeable)

**MATERIAAL EN UITVOERING :**

Cementeerstaal, geslepen en gebruind.

 Tekening 1 = voor  $\varnothing$  25 / 40 / 60 / 70.

 Tekening 2 = voor  $\varnothing$  90.

**OPMERKING :**

Voor het verlengen van de spanhoogte van spanners.

Ook bruikbaar met pendelopzetsukken of oplegstukken.

$\varnothing$ d1	l1	d2	l2	l3	SW (mm)	Ref.
Tekening 1						
25	20 ±0,01	M 8	10	-	22	H.23310.0125
25	40 ±0,01	M 8	20	-	22	H.23310.0126
25	80 ±0,01	M 8	20	-	22	H.23310.0127
40	35 ±0,01	M12	20	-	36	H.23310.0140
40	70 ±0,01	M12	20	-	36	H.23310.0141
40	140 ±0,01	M12	20	-	36	H.23310.0142
40	35 ±0,01	M16	20	-	36	H.23310.0145
40	70 ±0,01	M16	20	-	36	H.23310.0146
40	140 ±0,01	M16	20	-	36	H.23310.0147
60	35 ±0,01	M12	20	-	55	H.23310.0160
60	70 ±0,01	M12	20	-	55	H.23310.0161
60	140 ±0,01	M12	20	-	55	H.23310.0162
60	35 ±0,01	M16	20	-	55	H.23310.0165
60	70 ±0,01	M16	20	-	55	H.23310.0166
60	140 ±0,01	M16	20	-	55	H.23310.0167
60	50 ±0,01	M20	20	-	55	H.23310.0170
60	100 ±0,01	M20	20	-	55	H.23310.0171
60	200 ±0,01	M20	20	-	55	H.23310.0172
70	50 ±0,01	M24	25	-	65	H.23310.0241
70	100 ±0,01	M24	25	-	65	H.23310.0242
Tekening 2						
90	200 ±0,02	M24	35	50	65	H.23310.0243
90	300 ±0,02	M24	35	50	65	H.23310.0244

