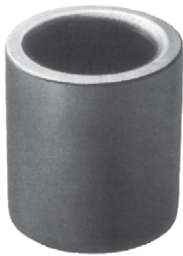


BOORBUS ISO 4247-2 / DIN 179 A

D179.


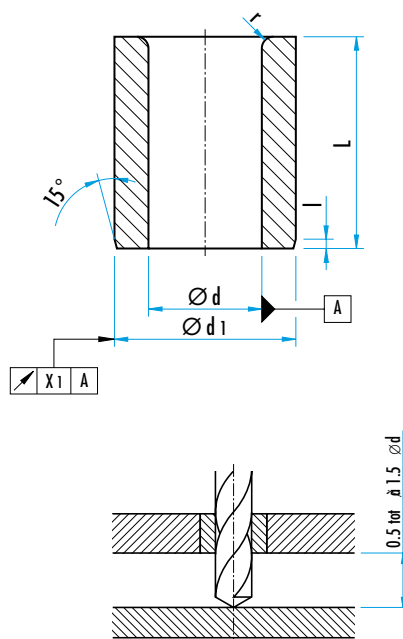
MATERIAAL EN UITVOERING : chroomstaal gehard en geslepen.

Hardheid : 61 - 63 HRC. DIN 179 A : met 1 inloopradius.

OPMERKING : Voor het plaatsen van deze boorbusen is een boring H7 noodzakelijk. De DIN 179 heeft een kleinere stabiliteit tegen axiale krachten dan de DIN 172 maar heeft het voordeel in hetzelfde vlak te liggen op de bovenkant van het boorkaliber, hetgeen het aanbrengen van de boor vergemakkelijkt. Gespannen aansluitstuk F7.

Op aanvraag :

- DIN 179 B : met inloopradius op beide zijden,
- duimmaten,
- boorbus uit hardmetaal,
- extra precieze uitvoering voor positioneerplaten tot 0,005 mm,
- speciale afmetingen tot $d = 125$ mm.



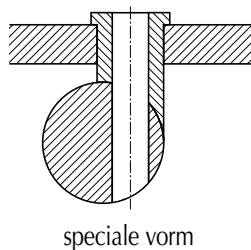
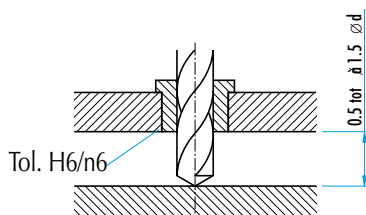
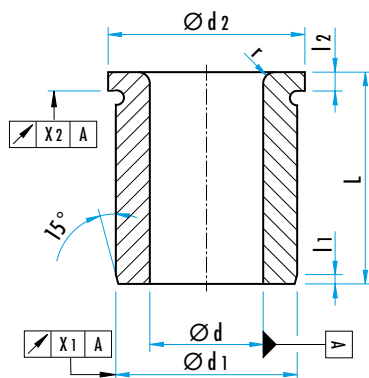
Ø d - F7 grad. 0,1	Ø d1 n6	L			l	r	X1
		kort "k"	lang "l"	extra lang "el"			
0,8 - 1,0	3	6	9	-	1	1	0,01
1,1 - 1,8	4						
1,9 - 2,6	5						
2,7 - 3,3	6	8	12	16	1,25	1,5	0,02
3,4 - 4,0	7						
4,1 - 5,0	8						
5,1 - 6,0	10	10	16	20	1,5	2	0,04
6,1 - 8,0	12						
8,1 - 10,0	15						
10,1 - 12,0	18	12	20	25	2,5	3	0,04
12,1 - 15,0	22						
15,1 - 18,0	26						
18,1 - 22,0	30	16	28	36	3	3,5	0,04
22,1 - 26,0	35						
26,1 - 30,0	42						
30,1 - 35,0	48	20	36	45	3	4	0,04
35,1 - 42,0	55						
42,1 - 48,0	62						
48,1 - 55,0	70	25	45	56	3	4	0,04
55,1 - 63,0	78						
63,1 - 70,0	85						
70,1 - 78,0	95	30	56	67	3	4	0,04
78,1 - 85,0	105						

BESTELVOORBEELD :

Ref. D179. $d = 12$, $L = 12$ = Ref. **D179.1200.012**

$d = 69,8$, $L = 78$ = Ref. **D179.6980.078**

BOORBUS MET KRAAG ISO 4247-1 / DIN 172 A

D172.


MATERIAAL EN UITVOERING : chroomstaal gehard en geslepen.
Hardheid : 61 - 63 HRC. DIN 172 A : met 1 inloopradius.

OPMERKING :

Voor het plaatsen van deze boorbusen is een boring H 7 noodzakelijk.

De DIN 172 maakt het mogelijk dünnere boorkaliberplaten te gebruiken en laat grotere axiale krachten toe dan de DIN 179 maar heeft het nadeel van een grotere centerafstand door zijn kraag. Gespannen aansluitstuk F7.

Op aanvraag :

- duimmaten,
- boorbus uit hardmetaal,
- extra precieze uitvoering voor positioneerplaten tot 0,005 mm,
- speciale afmetingen tot d = 125 mm.

Ø d - F7 grad. 0,1	Ø d1 n6	kort "k"	L lang "l"	extra lang "el"	Ø d2 h13	l2	l1	r	X1	X2
0,8 - 1,0	3	6	9	-	6	2,0	1	1	0,01	0,03
1,1 - 1,8	4				7					
1,9 - 2,6	5				8					
2,7 - 3,3	6	8	12	16	9	2,5	1	1	0,01	0,03
3,4 - 4,0	7				10					
4,1 - 5,0	8				11					
5,1 - 6,0	10	10	16	20	13	3,0	1,25	1,5	0,02	0,03
6,1 - 8,0	12				15					
8,1 - 10,0	15				18					
10,1 - 12,0	18	12	20	25	22	4	1,5	2	0,02	0,03
12,1 - 15,0	22				26					
15,1 - 18,0	26				30					
18,1 - 22,0	30	20	36	45	34	5,0	2,5	3	0,04	0,05
22,1 - 26,0	35				39					
26,1 - 30,0	42				46					
30,1 - 35,0	48	25	45	56	52	6,0	3	3,5	0,04	0,08
35,1 - 42,0	55				59					
42,1 - 48,0	62				66					
48,1 - 55,0	70	30	56	67	74	6,0	3	4	0,04	0,08
55,1 - 63,0	78				82					
63,1 - 70,0	85				90					
70,1 - 78,0	95	40	78	105	100	6,0	3	4	0,04	0,08
78,1 - 85,0	105				110					

BESTELVOORBEELD :

Ref. D172. d = 4,7, L = 12 = Ref. D172.0470.012

d = 40, L = 67 = Ref. D172.4000.067