

**DEMONTEERBARE BOORBUS
ISO 4247-5 A/B / DIN 173 KL**

D173KL



MATERIAAL EN UITVOERING :

Chroomstaal doorgehard en geslepen, hardheid : 61 - 63 HRC.

Met 1 inloopradius en 1 stiftboring. Standaard geleverd zonder bevestigingstoebehoren
Deze boorbus DIN 173 K / L kan geleverd worden in 3 verschillende uitvoeringen met diverse bevestigingsmogelijkheden :

Standaard vorm KL :

met stiftboring, bajonetuitsparing en freesuitsparing combinatie van de twee versies K en L, alle bevestigingsmogelijkheden kunnen gebruikt worden.

Op aanvraag :

vorm K : met stiftboring en bajonetuitsparing.

Bevestiging :

met cilinderstift DIN 7 tegen vlakkopschroef lange uitvoering Ref. D173FS.

vorm L : met stiftboring en freesuitsparing.

Bevestiging :

1) met cilinderstift DIN 7 tegen vlakkopschroef lange uitvoering Ref. D173FS.

2) met vlakkopschroef Ref. D173FS (korte uitvoering) in de freesuitsparing.

OPMERKING : deze boorbussen worden gemonteerd in vaste hulzen.

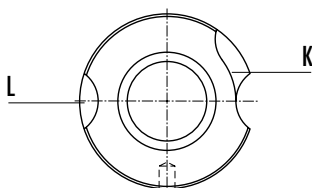
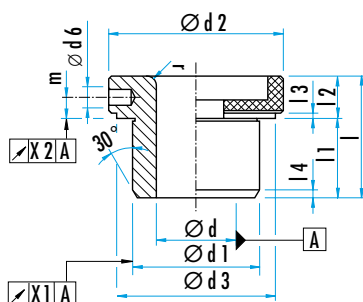
Zij worden gebruikt wanneer men, zonder het stuk te demonteren :

- coaxiaal werkt met gereedschappen met verschillende diameters (gaten met grote diameters, boren-kotteren, boren-uitkameren),
- een gat tapt; in dat geval is het voldoende de afneembare geleiding weg te nemen aangezien de tap door het boren wordt gele id.

In geval van meerdere identieke bewerkingen gebruikt men normaal gezien één enkele geleiding die men verplaatst na elke booroperatie.

De boorbus DIN 173 K of L wordt geplaatst in een andere boorbus van het korte type DIN 179 A of DIN 172 A naargelang men eerder het grote reekswerk of de precisie verkiest.

OP AANVRAAG : hardmetalen boorbussen, speciale afmetingen tot d = 85 mm.



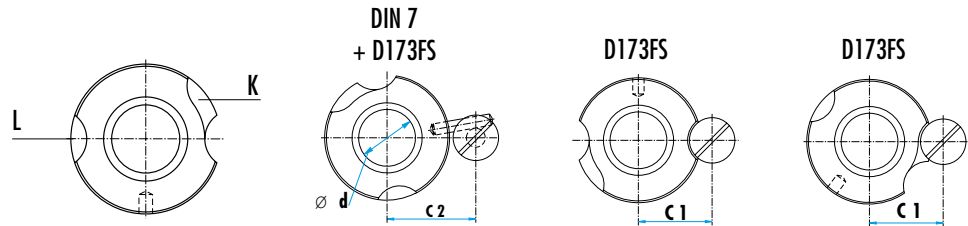
Ø d - F7 grad. 0,1	Ø d1 m6	l1			l2	Ø d2 h13	Ø d3	l3	l4	m	r	X1	X2
		kort	lang	extra									
1,0 - 4	8	10	16	-	8	15	12	1	1,25	4	1,0	0,02	0,008
4,1 - 6	10	12	20	25	8	18	15	1	1,5	4	1,5	0,02	0,008
6,1 - 8	12	12	20	25	10	22	18	1	1,5	4	1,5	0,02	0,008
8,1 - 10	15	16	28	36	10	26	22	1	1,5	5	2	0,02	0,008
10,1 - 12	18	16	28	36	10	30	26	1	1,5	5	2	0,02	0,008
12,1 - 15	22	20	36	45	12	34	30	1	2,5	5	2	0,02	0,008
15,1 - 18	26	20	36	45	12	39	35	1	2,5	5	2	0,02	0,008
18,1 - 22	30	25	45	56	12	46	42	1	2,5	5	3	0,02	0,008
22,1 - 26	35	25	45	56	12	52	46	1,5	2,5	6	3	0,04	0,01
26,1 - 30	42	30	56	67	12	59	53	1,5	3,0	6	3	0,04	0,01
30,1 - 35	48	30	56	67	16	66	60	2	3,0	8	3	0,04	0,01
35,1 - 42	55	30	56	67	16	74	68	2	3,0	8	3,5	0,04	0,01
42,1 - 48	62	35	67	78	16	82	76	2	3,0	8	3,5	0,04	0,01
48,1 - 55	70	35	67	78	16	90	84	2	3,0	8	3,5	0,04	0,01
55,1 - 62	78	40	78	105	16	100	94	2	3,0	8	4	0,04	0,015
62,1 - 70	85	40	78	105	16	110	104	2	3,0	8	4	0,04	0,015
70,1 - 78	95	45	89	112	16	120	114	2	3,0	8	4	0,04	0,015
78,1 - 85	105	45	89	112	16	130	124	2	3,0	8	4	0,04	0,015

BESTELVOORBEELD :

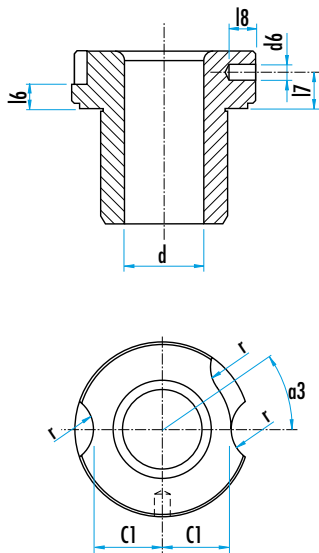
Ref. D.173.KL . d = 26, l1 = 36 = Ref. D173KL.2600.036
d = 3,2, l1 = 10 = Ref. D173KL.0320.010

**DEMONTEERBARE BOORBUS
ISO 4247-5 A/B / DIN 173 KL**

D173KL



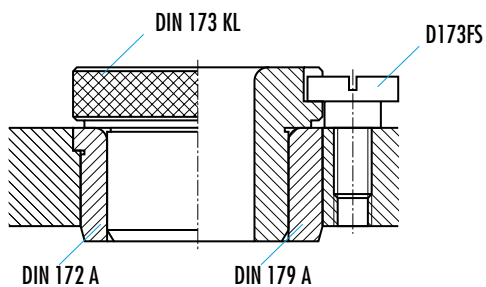
Ø d	-	4 à	6 à	8 à	10 à	12 à	15 à	18 à	22 à	26 à	30 à	35 à	42 à	48 à	55 à	62 à	70 à	78 à
C2	15	17	20	22	24	28	31	35	37	41	47	51	55	59	63	68	74	79
C1 min.	11,5	13	16	18	20	23,5	26	29,5	32,5	36	41	45	49	53	58	63	68	73



d - F7	(1)				(2)		
	l6	C1 max.	r	hoek a-3	l7	d6 H7	l8
1,0 - 4	3,0	4,5	7,0	65	4,25	2,5	4
4,1 - 6	3,0	6,0	7,0	65	4,25	2,5	4
6,1 - 8	4,0	7,5	8,5	60	6	3	4
8,1 - 10	4,0	9,5	8,5	50	6	3	5
10,1 - 12	4,0	11,5	8,5	50	6	3	6
12,1 - 15	5,5	13,0	10,5	35	7	5	7
15,1 - 18	5,5	15,5	10,5	35	7	5	8
18,1 - 22	5,5	19,0	10,5	30	7	5	8
22,1 - 26	5,5	22,0	10,5	30	6,5	6	9
26,1 - 30	5,5	25,5	10,5	30	6,5	6	10
30,1 - 35	7,0	28,5	12,5	30	9	6	12
35,1 - 42	7,0	32,5	12,5	25	9	6	12
42,1 - 48	7,0	36,5	12,5	25	8	8	14
48,1 - 55	7,0	40,5	12,5	25	8	8	14
55,1 - 62	7,0	45,5	12,5	25	8	8	14
62,1 - 70	7,0	50,5	12,5	20	8	8	14
70,1 - 78	7,0	55,5	12,5	20	8	8	16
78,1 - 85	7,0	60,5	12,5	20	8	8	16

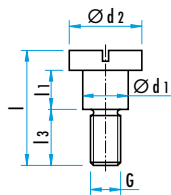
(1) : met vlakkopschroef Ref. D173FS...

(2) : met stift Ref. D7...



**BEVESTIGINGEN
VOOR DEMONTEERBARE BOORBUS**

D173FS/SB/D7

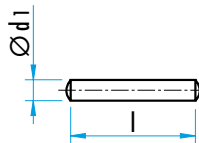


1. VLAKKOPSCHROEF - Ref. D173FS

voor DIN 173K/L d	l (*)	l1 (*)	l3	d2	d1	G	Ref.
0 - 6	15	3	9	13	7,5	M5	D173FS.05.15
0 - 6	18	6	9	13	7,5	M5	D173FS.05.18
6 - 12	18	4	10	16	9,5	M6	D173FS.06.18
6 - 12	22	8	10	16	9,5	M6	D173FS.06.22
12 - 30	22	5,5	11,5	20	12	M8	D173FS.08.22
12 - 30	27	10,5	11,5	20	12	M8	D173FS.08.27

(*) : Korte of lange uitvoering naargelang de basisboorbus (DIN 172 A of DIN 179 A) verzonken of opliggend is.

2. CILINDRISCHE STIFT DIN 7 - Ref. D7



voor DIN 173 K/L Ø d	d1m6	l (mm)	Ref.
6	2,5	16	D7.0025.016
12	3	20	D7.0030.020
22	5	30	D7.0050.030
30	6	30	D7.0060.030
42	6	35	D7.0060.035
78	8	35	D7.0080.035

**BOOREENHEID
MET SNELSPANSTEEEM - DIN 6348**

Dit toestel laat een snelle constructie toe van een boorkaliber.

2 uitvoeringen :

- manuele bediening met hendel,
- met pneumatische bediening met dubbewerkende cilinder.