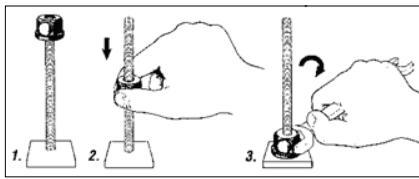


SNELSPANMOER MET BEDIENINGSKNOP

REF. MMM



MATERIAAL EN UITVOERING :

Uit staal, behandeld en gebruind.

Voor het licht opspannen.

Max kracht :

M6 : 940 daN, M8 : 2900 daN, M10 : 3900 daN, M12 : 4000 daN, M16 : 4000 daN.

WERKING :

Het volstaat de knop in te drukken om de moer langs de schroef te laten glijden, naar omhoog of naar beneden.

Door de knop los te laten, spant de moer op een normale manier op de schroefdraad.

In aanslagstand is het beter manueel te spannen omdat de SW maat een grote sleutel vereist met een enorme kracht.

OPMERKING :

Voor snelle heen- en terugbewegingen.

Schuift ook over beschadigde of verroeste draadstukken heen.



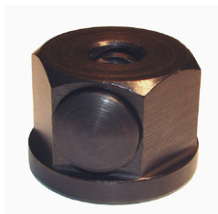
zeskante moer METRISCH

schroefdraad	SW	B	Ref.
M 6	22,5	14,5	MMM.HN.706
M 8	26	16	MMM.HN.708
M 10	26	16	MMM.HN.710
M 12	35	28,5	MMM.HN.712
M 16	35	28,5	MMM.HN.716

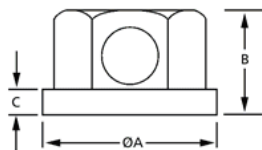
zeskante moer INCH

schroefdraad	SW	B	Ref.
1/4" - 20	7/8"	9/16"	MMM.HN.725
5/16" - 18	1"	5/8"	MMM.HN.731
3/8" - 16	1"	5/8"	MMM.HN.737
1/2" - 13	1 3/8"	1 1/8"	MMM.HN.750
5/8" - 11	1 3/8"	1 1/8"	MMM.HN.762

zeskante moer met kraag METRISCH

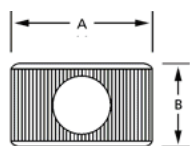
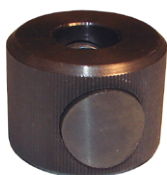


schroefdraad	SW	A	B	C	Ref.
M 6	22,5	26	16	3,5	MMM.CN.706
M 8	26	32	20,5	4,5	MMM.CN.708
M 10	26	32	20,5	4,5	MMM.CN.710
M 12	35	41,5	28,5	6,5	MMM.CN.712
M 16	35	41,5	28,5	6,5	MMM.CN.716



zeskante moer met kraag INCH

schroefdraad	SW	A	B	C	Ref.
1/4" - 20	7/8"	1"	5/8"	1/8"	MMM.CN.725
5/16" - 18	1"	1 1/4"	13/16"	3/16"	MMM.CN.731
3/8" - 16	1"	1 1/4"	13/16"	3/16"	MMM.CN.737
1/2" - 13	1 3/8"	1 5/8"	1 1/8"	1/4"	MMM.CN.750
5/8" - 11	1 3/8"	1 5/8"	1 1/8"	1/4"	MMM.CN.762



gekartelde moer METRISCH

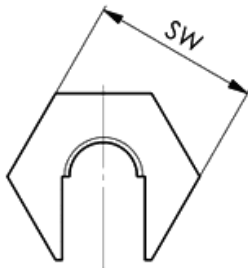
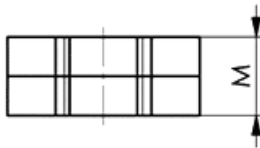
schroefdraad	A	B	Ref.
M 6	26	14,5	MMM.KN.706
M 8	28,5	19	MMM.KN.708
M 10	28,5	19	MMM.KN.710
M 12	38	28,5	MMM.KN.712
M 16	38	28,5	MMM.KN.716

gekartelde moer INCH

schroefdraad	A	B	Ref.
1/4" - 20	1"	9/16"	MMM.KN.725
5/16" - 18	1 1/8"	3/4"	MMM.KN.731
3/8" - 16	1 1/8"	3/4"	MMM.KN.737
1/2" - 13	1 1/2"	1 1/8"	MMM.KN.750
5/8" - 11	1 1/2"	1 1/8"	MMM.KN.762

SNELSPANMOER ZONDER FLENS

MWN...



schroefdraad	SW	M	gewicht (g)	Ref.
M6	16	9,0	10	MWN.88146
M8	19	10,5	15	MWN.88534
M10	22	12,5	23	MWN.88559
M12	27	15,0	44	MWN.88567
M16	34	16,0	68	MWN.88575
M20	41	22,0	85	MWN.88583

MATERIAAL EN UITVOERING :

Staal gesmeed, ontlaten en verzinkt – kwaliteit 6.

WERKING :

- moer zijdelings op gewenste spanpositie introduceren
- moer sluiten door het bovendeele 180° te draaien (in wijzerszin) om een complete draad te vormen.
- onderdeel van de moer spannen met de passende sleutel

OMERKING :

Voor snelle heen- en terugbewegingen.
Schuift ook over beschadigde of geroeste draadstukken heen.

