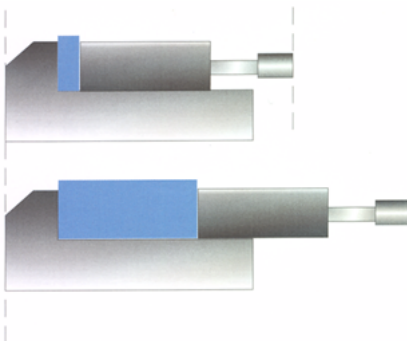


MACHINESPANSCHROEF MET HOGEDRUK

FAZ.CO

VARIABELE LENGTE



De hogedruk heeft de volgende voordelen :

Laat een grotere snijdiepte en een grotere snijsnelheid toe.

Laat een constante spankracht toe onafhankelijk van de operator.

Heeft een langere levensduur door zijn concept.

Kenmerken :

Positienauwkeurigheid : 0,01 mm.

Monobloc lichaam uit gietijzer met grafiet GGG 7 :

eventuele vervormingen door de hoge druk worden vermeden.

De spanbekken en de geleidingen zijn gehard en geslepen (60HRC).

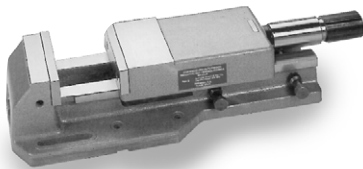
Spankracht van 25 tot 80 kN volgens grootte.

Enkel bruikbaar in horizontale stand,

hun afmeting varieert volgens de grootte van het werkstuk.

Met mechanische of hydraulische hoge druk multiplicator zonder buitenvoeding.

De draadstang – in combinatie met een speciale moer - kan ook onafhankelijk van de spanschroef gebruikt worden in spansystemen, kalibers of op machines.



A

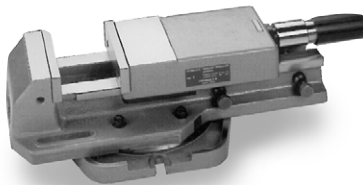
3 uitvoeringen :

A) standaard met verbrede basis.

B) standaard met verbrede basis en draaitafel

C) recht, mogelijkheid om verschillende spanschroeven naast elkaar te plaatsen om een parallelle spaneenheid te vormen voor grote stukken.

D) uit 2 delen voor zeer grote werkstukken.



B

Geleverd set :

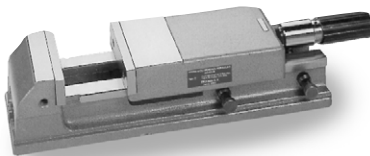
Basislichaam

Mechanische of hydraulische draadstang.

1 set gladde spanbekken.

1 handkruk.

4 spanplaten voor modellen A, B en C en 8 spanplaten voor model D.



C

4 modellen :

Mechanisch.

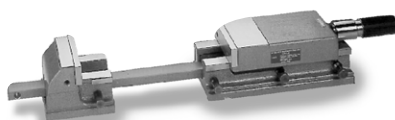
Mechanisch met voorregeling van de druk.

Hydraulisch

Hydraulisch met voorregeling van de druk

Voorregeling van de druk :

Door het draaien van de handkruk laat men het nummer samenvallen met de gewenste druk met een teken aangeduid.



D

Op aanvraag :

Voor de automatisatie van een proces

- voor spanschroef 125 / 160 / 200 mm.

Pneumo-hydraulisch model :

Automatische opening en sluiting van 3 mm.

Voeding met perslucht 6 bar.

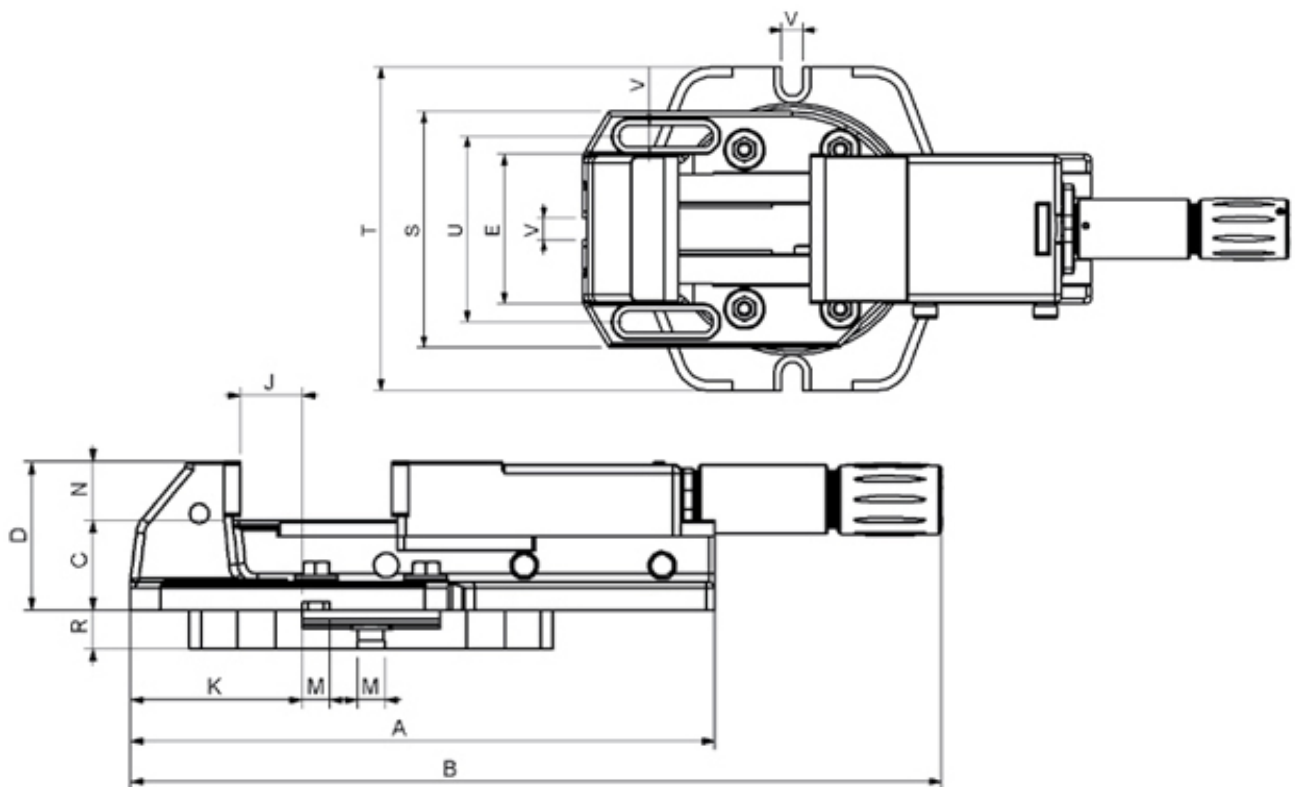
- Oleodynamisch model :

Automatisch openen en sluiten van 4 mm.

Gebruik met een hydraulische groep.

MECHANISCHE MACHINESPANSCHROEF MET HOGEDRUK

FAZ.CO



Grootte (mm) E	90	125	160	200
Spankracht (kN)	25	40	50	80
A	355	425	570	680
B	391 - 548	480 - 690	570 - 875	723 - 1101
B (met voorregeling)		507 - 718	594 - 902	
B (uit 2 delen)			566 - 1369	723 - 1576
B (uit 2 delen met voorregeling)			594 - 1396	
C	52	65	80	97
C (recht - uit 2 delen)	52	70	89	101
D	92,5	107,5	130,5	160,5
D (recht - uit 2 delen)	92,5	112,5	139,5	164,5
J	25	45	85	105
K	95	125	175	225
M	20	20	20	20
N	40,5	42,5	50,5	63,5
S	162	197	252	302
U	126	155	200	250
V	14	18	18	22
Gewicht (kg)	13	26	51	94
R	25	28	32	45
T	230	270	325	400
Gewicht (kg)	5	8	15	32

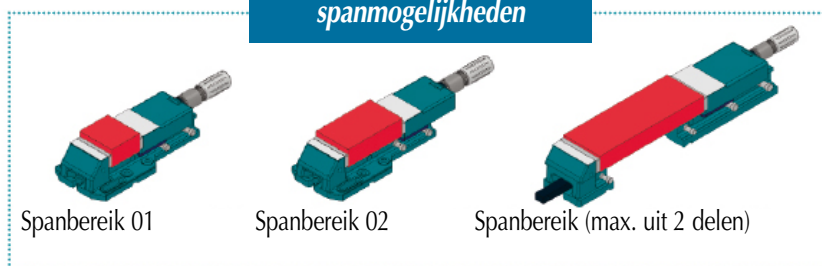
MECHANISCHE MACHINESPANSCHROEF MET HOGEDRUK

FAZ.CO



Grootte - breedte beken (mm)	90	125	160	200
Mecanisch - standaard	FAZ.CO.S.1.M	FAZ.CO.S.2.M	FAZ.CO.S.3.M	FAZ.CO.S.4.M
Mecanisch standaard + réréglage		FAZ.CO.S.2.MR	FAZ.CO.S.3.MR	
Mecanisch met basis	FAZ.CO.SB.1.M	FAZ.CO.SB.2.M	FAZ.CO.SB.3.M	FAZ.CO.SB.4.M
Mecanisch met basis + voorregeling		FAZ.CO.SB.2.MR	FAZ.CO.SB.3.MR	
Mecanisch - recht	FAZ.CO.R.1.M	FAZ.CO.R.2.M	FAZ.CO.R.3.M	FAZ.CO.R.4.M
Mecanisch - recht + voorregeling		FAZ.CO.R.2.MR	FAZ.CO.R.3.MR	
Mecanisch uit 2 delen			FAZ.CO.B.M	FAZ.CO.B.4.M
Mecanisch uit 2 delen + voorregeling			FAZ.CO.S.B.MR	

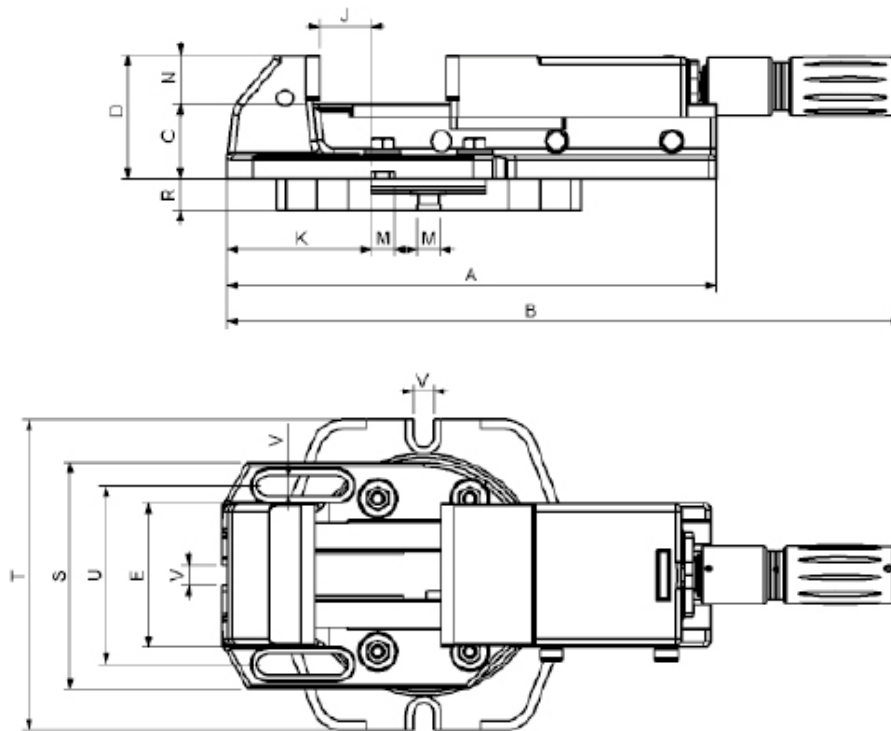
spanmogelijkheden



Spanbereik	90	125	160	200
Spanbereik O1	0 - 80	0 - 105	0 - 155	0 - 205
Spanbereik O2	75 - 154	100 - 205	150 - 305	165 - 370
Spanbereik (uit 2 delen)	-	-	795	845

HYDRAULISCHE MACHINESPANSCHROEF MET HOGEDRUK

FAZ.CO

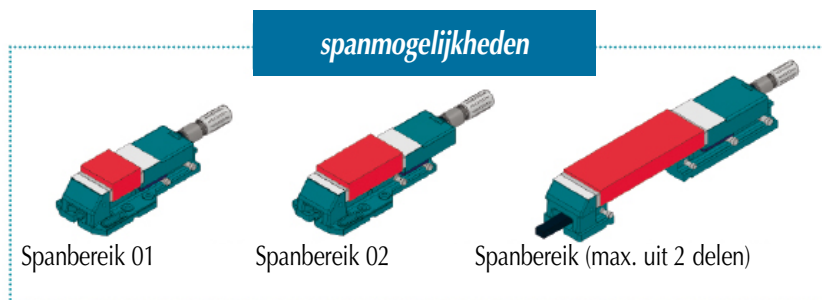


Grootte (mm) E	90	125	160	200
Spankracht (kN)	25	40	50	80
A	355	425	570	680
B	417 - 574	477 - 687	570 - 872	716 - 1093
B (avec voorregeling)		513 - 723	599 - 908	760 - 1137
B (uit 2 delen)			564 - 1366	716 - 1568
B (uit 2 delen avec voorregeling)			599 - 1402	760 - 1612
C	52	65	80	97
C (Étau droit uit 2 delen)	52	70	89	101
D	92,5	107,5	130,5	160,5
D (Étau droit uit 2 delen)	92,5	112,5	139,5	164,5
J	25	45	85	105
K	95	125	175	225
M	20	20	20	20
N	40,5	42,5	50,5	63,5
S	162	197	252	302
U	126	155	200	250
V	14	18	18	22
Gewicht (kg)	13	26	51	94
R	25	28	32	45
T	230	270	325	400
Gewicht (kg)	5	8	15	32

HYDRAULISCHE MACHINESPANSCHROEF MET HOGEDRUK

FAZ.CO


Grootte - breedte beken (mm)	90	125	160	200
Hydraulisch - standaard	FAZ.CO.S.1.H	FAZ.CO.S.2.H	FAZ.CO.S.3.H	FAZ.CO.S.4.H
Hydraulisch standaard + réglage		FAZ.CO.S.2.HR	FAZ.CO.S.3.HR	FAZ.CO.S.4.HR
Hydraulisch met basis	FAZ.CO.SB.1.H	FAZ.CO.SB.2.H	FAZ.CO.SB.3.H	FAZ.CO.SB.4.H
Hydraulisch met basis + voorregeling		FAZ.CO.SB.2.HR	FAZ.CO.SB.3.HR	FAZ.CO.SB.4.HR
Hydraulisch - recht	FAZ.CO.R.1.H	FAZ.CO.R.2.H	FAZ.CO.R.3.H	FAZ.CO.R.4.H
Hydraulisch - recht + voorregeling		FAZ.CO.R.2.HR	FAZ.CO.R.3.HR	FAZ.CO.R.4.HR
Hydraulisch uit 2 delen			FAZ.CO.R.3.H	FAZ.CO.B.4.H
Hydraulisch uit 2 delen + voorregeling			FAZ.CO.S.B.HR	FAZ.CO.B.4.HR

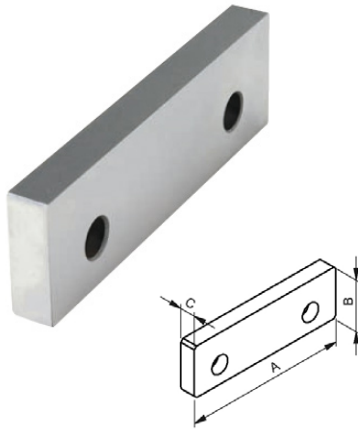


Spanbereik	90	125	160	200
Spanbereik 01	0 - 80	0 - 105	0 - 155	0 - 205
Spanbereik 02	75 - 154	100 - 205	150 - 305	165 - 370
Spanbereik (uit 2 delen)	-	-	795	845

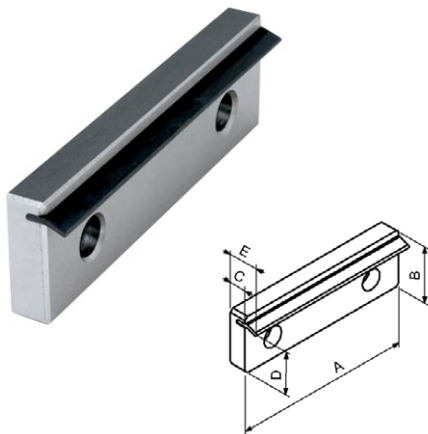
STANDAARD SPANBEK VOOR HOGE DRUK SPANSCHROEF

FAZ

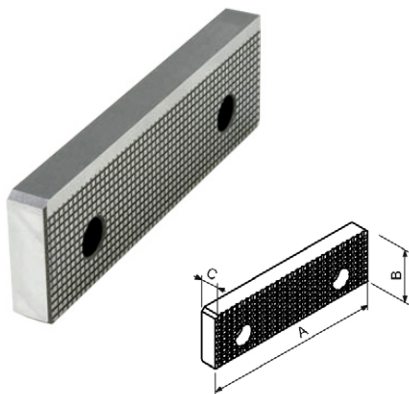
Spanbek uit gehard staal, met bevestigingsschroeven.


Gladde spanbek :

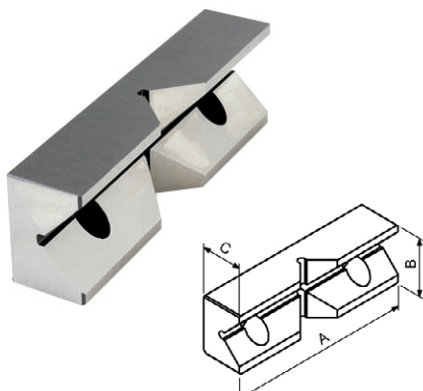
A	90	125	160	200
B	39,5	39,5	49,5	62,5
C	12	12	16	20
Ref.	FAZ.900.360.090	FAZ.900.360.125	FAZ.900.360.160	FAZ.900.360.200


Spanbek met neerwaarts drukende latten uit veerstaal :

A	90	125	160	200
B	39,5	39,5	49,5	62,5
C	12	12	16	20
D	32	32	41	53
E	21	21	23	27
Ref.	FAZ.900.361.090	FAZ.900.361.125	FAZ.900.361.160	FAZ.900.361.200

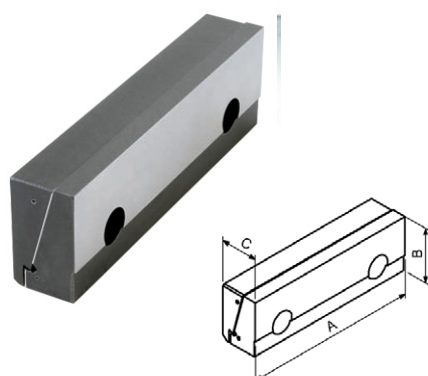

Geribbelde spanbek om de wrijving te vergroten :

A	90	125	160	200
B	39,5	39,5	49,5	62,5
C	12	12	16	20
Ref.	FAZ.900.362.090	FAZ.900.362.125	FAZ.900.362.160	FAZ.900.362.200


Prismatische spanbek :

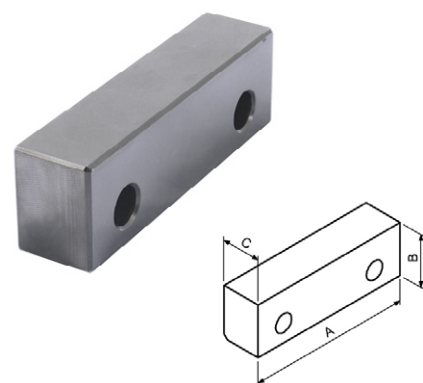
A	90	125	160	200
B	39,5	39,5	49,5	62,5
C	28	28	33	48
Ø	13 - 40	13 - 40	16 - 50	20 - 64
Ref.	FAZ.900.363.090	FAZ.900.363.125	FAZ.900.363.160	FAZ.900.363.200

STANDAARD SPANBEK VOOR HOGE DRUK SPANSCHROEF

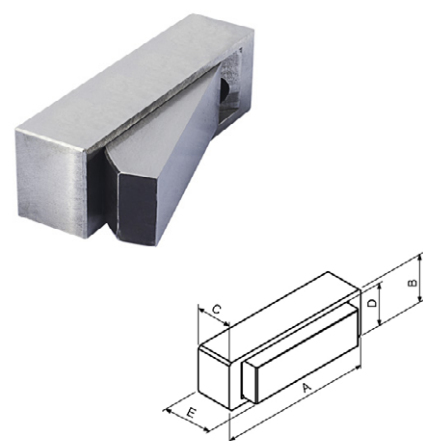
FAZ


Precisie spanbek :

A	125	160	200
B	39,5	49,5	62,5
C	27	30	33
Ref.	FAZ.900.364.125	FAZ.900.364.160	FAZ.900.364.200

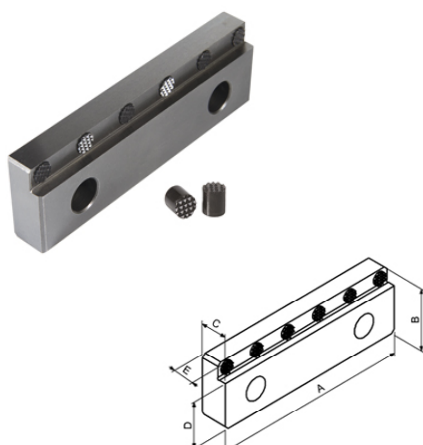

 Zachte bewerkbare spanbek,
voor het spannen van stukken met een speciale geometrie of gietstukken :

A	90	125	160	200
B	39,5	39,5	49,5	62,5
C	30	30	40	40
Ref.	FAZ.901.360.090	FAZ.901.360.125	FAZ.901.360.160	FAZ.901.360.200



Pendelende spanbek voor stukken zonder evenwijdige vlakken :

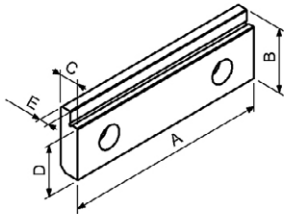
A	90	125	160	200
B	39,5	39,5	49,5	62,5
C	26,5	29,5	39,5	44,5
D	35	35	45	55,5
E	34,5	41,5	53,5	58,5
	10°	10°	9°	8°
Ref.	FAZ.800.366.090	FAZ.800.366.125	FAZ.800.366.160	FAZ.800.366.200



Spanbek met verwisselbare "grippers", gewafeld en gehard, met verhogingstrap :

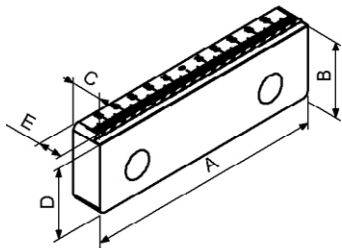
A	90	125	160	200
B	39,5	39,5	49,5	62,5
C	17	17	17	19,5
D	29,5	29,5	39,5	50,5
E	13	13	13	13
N	4	6	7	8
Ref.	FAZ.801.364.090	FAZ.801.364.125	FAZ.801.364.160	FAZ.801.364.200

STANDAARD SPANBEK VOOR HOGE DRUK SPANSCHROEF

FAZ


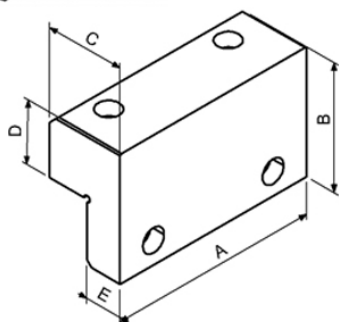
Trapvormige spanbek :

A	90	125	160	200
B	39,5	39,5	49,5	62,5
C	12	12	16	20
D	33,5	31,5	41,5	52,5
E	9	7	11	14
Ref.	FAZ.901.362.090	FAZ.901.362.125	FAZ.901.362.160	FAZ.901.362.200



Spanbek met klauwen en verhogingstrap, voor ruwe stukken (giet- of smeedstukken) :

A	90	125	160	200
B	39,5	39,5	49,5	62,5
C	14	16	18	20
D	37	37	47	60
E	11	13	15	17
Ref.	FAZ.901.365.090	FAZ.901.365.125	FAZ.901.365.160	FAZ.901.365.200



Spanbek voor het spannen van hoge stukken :

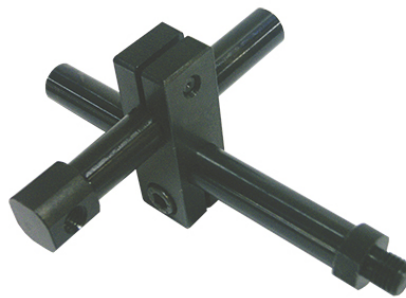
A	125	160	200
B	75,5	95,5	109,5
C	47	47	70
D	37	37	48
E	14,5	19,5	24,5
Ref.	FAZ.901.361.125	FAZ.901.361.160	FAZ.901.361.200

TOEBEHOREN VOOR HOGE DRUK SPANSCHROEF

FAZ

Regelbare aanslag :

M12 – Ref. **FAZ.800.991.090** voor spanbekken grootte 90
M16 – Ref. **FAZ.800.991.125** voor spanbekken grootte 125



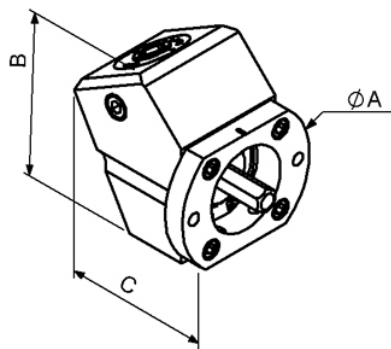
Regelbare aanslag voor kleine stukken :

M12 – Ref. **FAZ.800.992.090** voor spanbekken grootte 90
M16 – Ref. **FAZ.800.992.125** voor spanbekken grootte 125



Haakse overbrenging :

Ideaal wanneer een beweging van de standaard handkruk verhinderd wordt door de tafel van de machine.
Geleverd met steun.



Afmetingen : A x B x C : 88 x 96 x 102 mm.

A	Ref.	
	Ref voor mechanische spanschroef	Ref voor hydraulische spanschroef
90	FAZ.812.001.090	FAZ.820.001.090
125	FAZ.812.001.125	FAZ.820.001.125
160	FAZ.812.001.160	FAZ.820.001.160
125 (*)	FAZ.813.001.125	FAZ.820.201.125
160 (*)	FAZ.813.001.160	FAZ.820.201.160

(*) voor spanschroef met voorregeling van de druk.