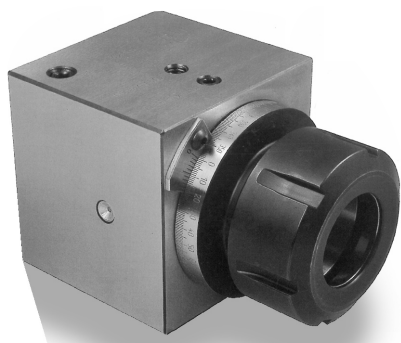


VERDEELKOP VOOR SPANSCHROEF

HBE.ST



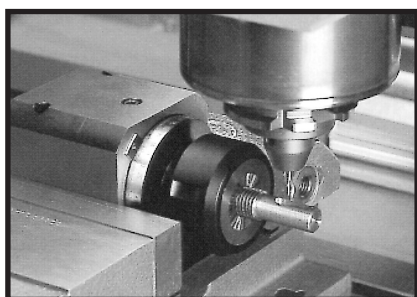
UNIVERSEEL GEBRUIK : voor het slijpen, frezen, boren en zelfs zinkvonen (door zijn perfecte dichtheid). Voor spantangen volgens DIN 6388 (HF- hoek 2° 52') en DIN 6499 (ER - hoek 8°).

Voor het spannen van cilindrische stukken van Ø 1 tot 34 mm zonder de oppervlakken te beschadigen.

Kleinere opstartkost daar de spanschroef niet van de machinetafel moet gedemonteerd worden.

TECHNISCHE KENMERKEN :

- indexering 15°, verdeelnaauwkeurigheid < 5' of traploos instelbaar met nonius aflezing,
- coördinaten geslepen met maattolerantie < 0,01 mm,
- spantangas in lijn met de center van de prisma,
- bruikbaar voor het spannen met spantangen en klauwplaten,
- doorgang spindel : Ø 28 of 36 mm,
- lichaam uit werktuigstaal, gehard en volledig geslepen.

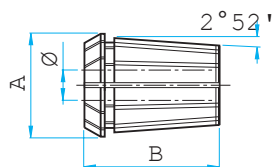
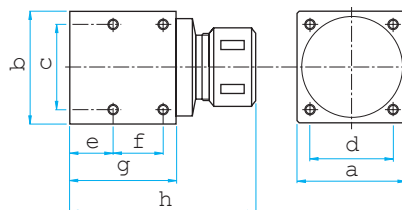


VERDEELKOP VOOR SPANTANG DIN 6388 (HF)

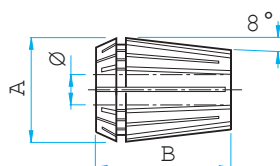
spantang type	a (mm)	b (mm)	c (mm)	d (mm)	e (mm)	f (mm)	g (mm)	h (mm)	i (mm)	Ref.
HF Ø 2 - 16	80	80	60	60	30	35	75	130	M8	HBE.ST.HF.16
HF Ø 2 - 25	80	80	60	60	30	35	75	130	M8	HBE.ST.HF.25
HF Ø 10 - 32	100	100	80	80	35	45	90	150	M10	HBE.ST.HF.32

VERDEELKOP VOOR SPANTANG DIN 6499 (ER)

spantang type	a (mm)	b (mm)	c (mm)	d (mm)	e (mm)	f (mm)	g (mm)	h (mm)	i (mm)	Ref.
ER25 Ø 1 - 16	80	80	60	60	30	35	75	130	M8	HBE.ST.ER.16
ER32 Ø 2 - 20	80	80	60	60	30	35	75	130	M8	HBE.ST.ER.20
ER40 Ø 2 - 26	80	80	60	60	30	35	75	130	M8	HBE.ST.ER.26
ER50 Ø 10 - 34	100	100	80	80	35	45	90	150	M10	HBE.ST.ER.34



DIN 6388



DIN 6499

TOEBEHOREN :

verstelbare aanslag :

voor deelkop Ref. : HBE.ST.HF.16 / HF.25 / ER.16 / ER.20 / ER.26 :

Ref. : **HBE.ST.A.080**

voor deelkop Ref. : HBE.ST.HF.32 / ER.34 :

Ref. : **HBE.ST.A.100**

opspanplaat :

voor deelkop Ref. : HBE.ST.HF.16 / HF.25 / ER.16 / ER.20 / ER.26 :

Ref. : **HBE.ST.P.080**

voor deelkop Ref. : HBE.ST.HF.32 / ER.34 :

Ref. : **HBE.ST.P.100**

klauwplaat met 3 klauwen :

voor deelkop Ref. : HBE.ST.HF.16 / HF.25 / ER.16 / ER.20 / ER.26 :

Ref. : **HBE.ST.K.080**

voor deelkop Ref. : HBE.ST.HF.32 / ER.34 :

Ref. : **HBE.ST.K.100**

Keuzetabel voor deelkop en spantangen.

deelkop Ref.	A (mm)	B (mm)	hoek	spantang Ref.
HBE.ST.HF.16	22,5	40	2° 52'	D6388.16
HBE.ST.HF.25	35,5	52	2° 52'	D6388.25
HBE.ST.HF.32	44	60	2° 52'	D6388.32
HBE.ST.ER.16	26	35	8°	D6499.16
HBE.ST.ER.20	33	40	8°	D6499.20
HBE.ST.ER.26	41	46	8°	D6499.26
HBE.ST.ER.34	52	60	8°	D6499.34