

KOGELDRUKSCHROEF MET BEWEEGBARE KOGEL

H.22761

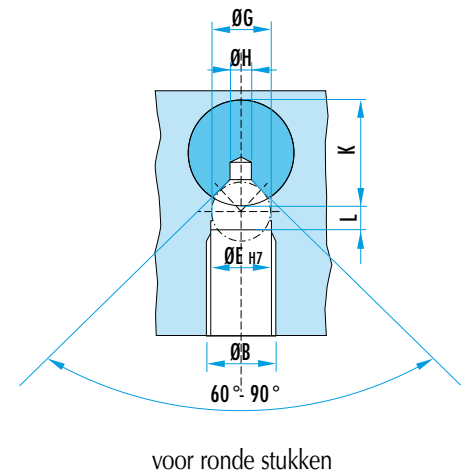
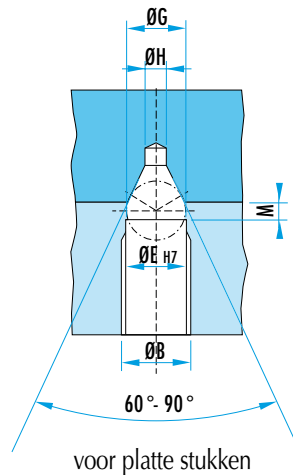
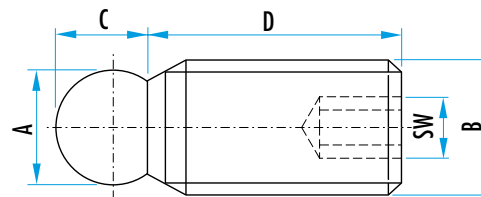
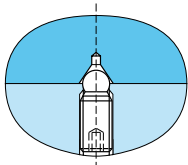
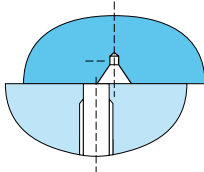
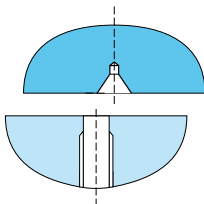


MATERIAAL : lichaam uit gebruid staal, kogel uit gehard staal.

OPMERKING : Voor het positioneren, ajusteren en spannen van ronde, vlakke of vormige werkstukken. De juiste positionering wordt verzekerd door de zelf te realiseren kogelgeleiding (maat "M").

Speciaal bedacht voor het frequent monteren en demonteren zonder snelle slijtage van de stukken. Het positioneren gebeurt op een soepele wijze omdat de kogel t.o.v. het lichaam beweegbaar blijft.

MONTAGE : door middel van een standaard zeskantsleutel. Men kan eventueel een schroefdraadblokkering d.m.v. een kunststoffen laag voorzien. De montageschets moet gerespecteerd worden. De boringdiepte is bepaald door het feit dat de buitendiameter van de kogel in geen geval de geleidingszone mag overschrijden. De kogel past in een hoek van 60° à 90°.



A h8	B	C	D	E H7	G +0,2	H max.	K min.	L	M	SW	Ref.
4	M5	3,3	10	4	4	1,6	10	1,5	1,7	2,5	H.22761.005
6	M8	5,0	14	6	6	2,0	14	2,0	2,5	4	H.22761.008
10	M12	8,0	20	10	10	3,5	20	3,0	4,0	6	H.22761.012

