

SPIRAALSPANNER

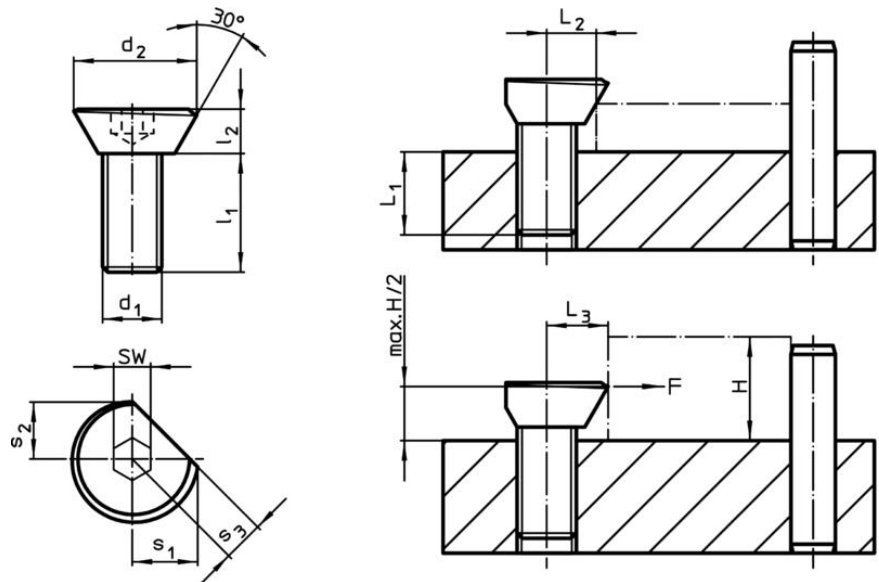
H.23271



Stabiele en compacte excenterspanner uit gehard staal, blauw verzinkt.
De spiraal met de hoek van 30° verzekert een regelmatige spandruk bij gelijk welke hoogte en bovendien een zelfblokkerende spannen met neerdrukeffect.
Laat toe zowel boven als onder het stukoppervlak te spannen door 135° te draaien

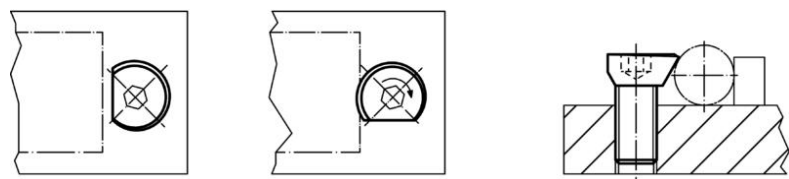
Montage :

binnenschroefdraad positioneren in de kaliberplaat rekening gehouden met de maten L 2 en L 3. Deze schroefdraad moet regelmatig gesmeerd worden.
Spiraalspanner inschroeven tot de gewenste hoogte, vlak gedeelte tegenover het stuk met een geschroefde lengte van minstens maat d 1.
werkstuk plaatsen en spannen met 1/3 omdraaiing met de binnenzeskant om te spannen is het aangeraden het spannen altijd in de richting van de aanslag te draaien om het wegdraaien van het stuk te verhinderen.



d 1	d 2	l 1	l 2	s 1	s 2	s 3	L 1	L 2	L 3 ±0,2	SW	kN (daN) (1*)	Nm (2*)	gewicht	Ref.
M 3	6,7	6	2	3,5	2,9	2,2	3	3,0	3,2	2,0	5	1,0	0,57	H.23271.0003
M 4	9,2	8	3	4,6	4,0	3,0	4	3,5	4,2	2,5	9	1,5	1,43	H.23271.0004
M 5	11,4	10	4	5,7	5,0	3,5	5	4,2	5,2	3,0	10	2,0	2,84	H.23271.0005
M 6	14,2	12	5	7,1	6,1	4,5	6	5,4	6,4	4,0	30	4,5	4,95	H.23271.0006
M 8	18,0	16	6	8,9	7,7	5,5	8	6,6	8,0	5,0	270	20,0	9,10	H.23271.0008
M10	22,2	20	7	11,1	9,4	6,5	10	8,3	9,8	6,0	4,00	30,0	17,00	H.23271.0010
M12	27,0	24	9	13,5	11,6	8,0	12	10,1	12,0	8,0	5,40	44,0	31,00	H.23271.0012

1* = spankracht, 2* = spankoppel



SPIRAALSPANNER

WPR.XZSR / ZXSL



MATERIAAL EN UITVOERING :

Gehard staal 55 – 57 HRC, verzinkt, blauw gechromeed.

WPR.XZSR = rechtsgangig, spannen door rechts te draaien.

WPR.XZSL = linksgangig, spannen door links te draaien.

OPMERKING :

Deze spiraalspanner laat toe zowel boven als onder het stukoppervlak te spannen door te draaien met 135°.

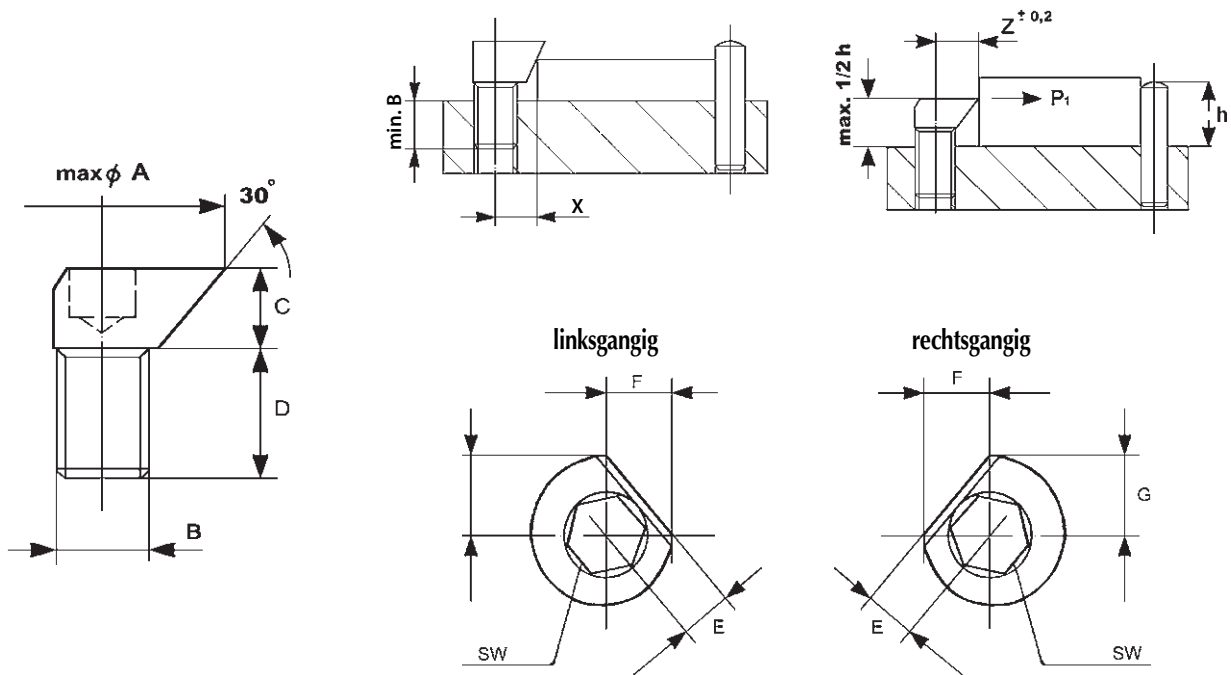
Stabiel, compact en multifunctioneel element.

De spiraal met de 30° hoek verzekert een regelmatige spandruk bij gelijk welke hoogte en bovendien een zelfblokkerende spannen met neerdrukeffect.

MONTAGE :

boring positioneren spiraalspanner inschroeven tot de gewenste hoogte, vlak gedeelte tegenover het stuk met een geschroefde lengte van minstens Ø «B».

om te spannen onder het stuk, tenminste boven het midden blijven (1/2 h). draaien 135°.



A	B	C	D	E	F	G	SW	X	Z	P1 (kN)	P2 (Nm)	W	gewicht (g)	Ref.	
13.0	M4	4.0	12	2.6	4.8	6.0	3	3.6	5.0	0.1	2	1.2	1.8	WPR.XZSR.0412	WPR.XZSL.0412
17.8	M6	6.0	16	5.0	6.7	8.5	5	6.0	6.9	0.4	6	1.8	6.3	WPR.XZSR.0616	WPR.XZSL.0616
22.5	M8	7.0	20	5.8	8.3	10.6	6	7.0	8.6	3.0	25	2.3	11.6	WPR.XZSR.0818	WPR.XZSL.0818
26.0	M10	9.0	24	6.3	9.8	12.4	8	8.0	10.3	4.5	40	2.6	21.5	WPR.XZSR.1024	WPR.XZSL.1024
31.5	M12	10.0	18	8.5	11.7	15.0	10	10.5	12.2	6.0	55	3.3	30	WPR.XZSR.1218	WPR.XZSL.1218
31.5	M12	10.0	30	8.5	11.7	15.0	10	10.5	12.2	5.0	45	3.3	43	WPR.XZSR.1230	WPR.XZSL.1230
40.0	M16	14.0	24	10.7	15.6	19.1	14	13.2	16.2	10.0	90	3.5	78	WPR.XZSR.1624	WPR.XZSL.1624
40.0	M16	14.0	40	10.7	15.6	19.1	14	13.2	16.2	7.5	70	3.5	86	WPR.XZSR.1640	WPR.XZSL.1640

P1 = Max. handkracht P2 = Max. spankoppel W = Max. spankoers

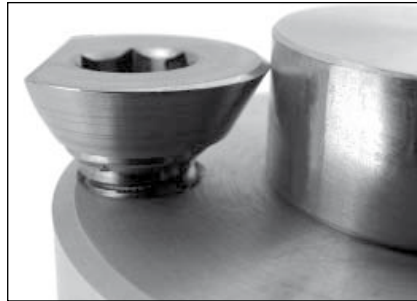
SPIRAALSPANNER

WPR.XZSR / ZXSL

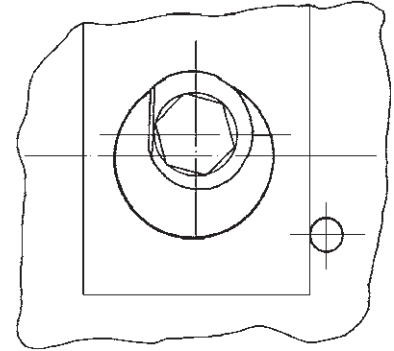
spannen onder stukoppervlak



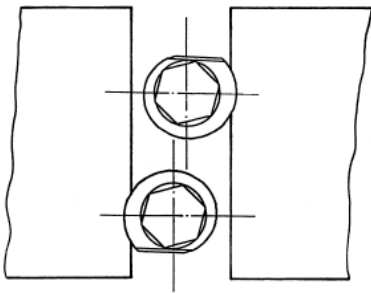
spannen boven het stukoppervlak



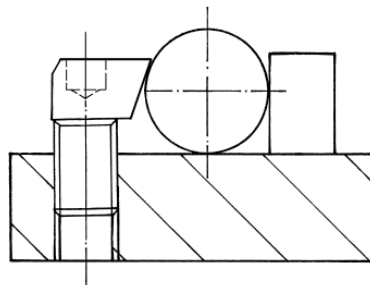
spannen in een boring



multispannen in enge ruimte



spannen van ronde stukken



concentrisch spannen

