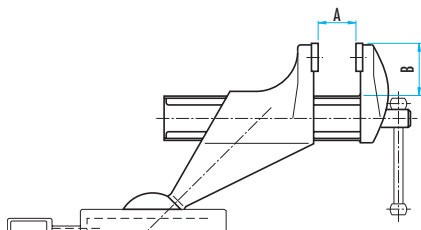


WENTELBARE SPANSCHROEF

Art. **BFZ.SF.**

Lichaam uit gegoten en geverfd aluminium .
 Onderdelen uit staal met behandeld oppervlak.
 Draaibaar in alle richtingen.
 Zijdelings draaibaar : 90°
 Kogelgeleiding 360° draaibaar met blokkering in alle standen.
 1) Met spanklem voor gemakkelijke bevestiging op werkbanken tot 80 mm dikte.
 2) Met wentellager.



SPANSCHROEF MET WENTELLAGER

	spanbek- breedte (mm)(*)	span- opening A (mm)	bekhoogte B (mm)	spankracht (N)	gewicht (kg)	Art.
1	50	70	38	1500	1,5	BFZ.SF.100
	100	100	50	3000	4	BFZ.SF.700
2	50	70	38	1500	1,3	BFZ.SF.200
	100	100	50	3000	3,7	BFZ.SF.800

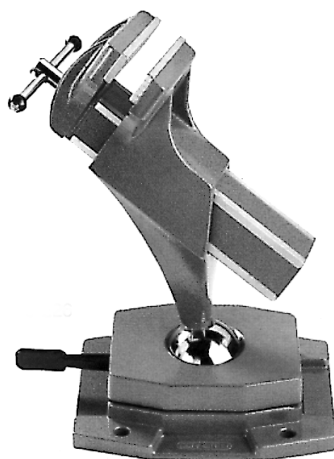
*) bekken 50 mm uit geribde kunststof bekken 100 mm uit staal - 1 geribde en 1 gladde zijde.



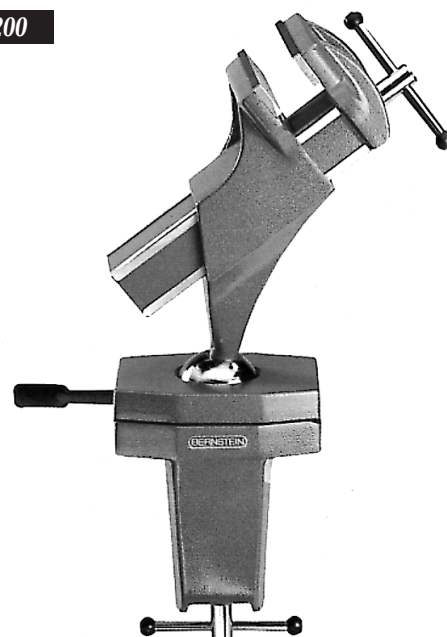
Art. **BFZ.SF.100**



Art. **BFZ.SF.200**



Art. **BFZ.SF.800**



Art. **BFZ.SF.700**

WENTELLAGER

Art. **BFZ.SF.**



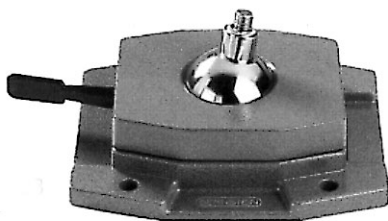
WENTELLAGER MET SPANKLEM, ZONDER SPANSCHROEF

Voor de bevestiging van diverse stukken.

Standaard met draadstift M12 x 1,5.

Op aanvraag met bevestiging volgens DIN 254 - metrische kegel 1 : 20.

gewicht (kg)	Art.
0,86	BFZ.SF.101
2,1	BFZ.SF.701

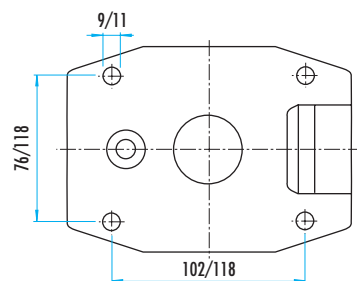


WENTELLAGER MET BASIS, ZONDER SPANSCHROEF

Voor de bevestiging van diverse stukken.

Standaard met draadstift M12 x 1,5.

Op aanvraag met bevestiging volgens DIN 254 - metrische kegel 1 : 20.



gewicht (kg)	Art.
0,8	BFZ.SF.201
1,8	BFZ.SF.801



Op aanvraag : Art. BFZ.SF.201 met sokkel voorzien van een zuignap- overal inzetbaar : **Art. BFZ.SF.210**