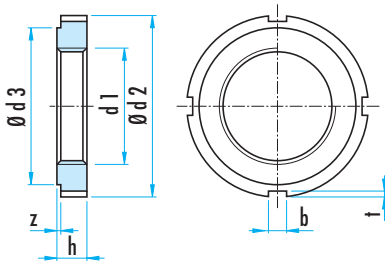
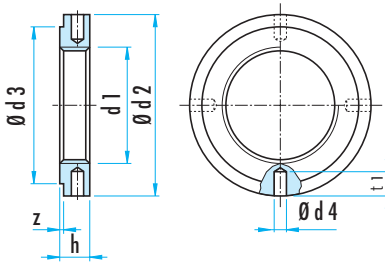


**GLEUFMOER - DIN 1804**  
**KRUISGATMOER - DIN 1816**

Art. D1804 / D1816



DIN 1804



DIN 1816

**MATERIAAL** : staal (op aanvraag : RVS)

**UITVOERING** : W : gedraaid, niet gehard - standaarduitvoering

H : gehard (58 - 62 HRC), vlakken geslepen - op aanvraag

**OPMERKING** : Deze moeren dienen voor het vastzetten van assen of spindels in axiale richting.

d1 <sup>H4</sup>	d2 <sup>h11</sup> (mm)	d3 (mm)	b	DIN 1804		z	N *	DIN 1816	
				h <sup>h14</sup>	t			d4 <sup>H11</sup>	t1
M6 x 0,75	16	12	4	5	1,5	0,5	4	2,5	4
M8 x 1	20	16	4	5	1,5	0,5	4	2,5	4,5
M10 x 1	25	20	5	6	2	0,5	4	3	4,5
M12 x 1,5	28	23	5	6	2	0,5	4	3	5
M14 x 1,5	30	25	5	7	2	0,5	4	4	5
M16 x 1,5	32	27	5	7	2	0,5	4	4	6
M18 x 1,5	34	28	6	8	2,5	0,5	4	4	6
M20 x 1,5	36	30	6	8	2,5	0,5	4	4	6
M22 x 1,5	40	34	6	9	2,5	0,5	4	4	6
M24 x 1,5	42	36	6	9	2,5	0,5	4	4	6
M26 x 1,5	45	38	7	10	3	0,5	4	5	6
M28 x 1,5	50	43	7	10	3	0,5	4	5	7
M30 x 1,5	50	43	7	10	3	0,5	4	5	7
M32 x 1,5	52	45	7	11	3	0,5	4	5	7
M35 x 1,5	55	48	7	11	3	0,5	4	5	7
M38 x 1,5	58	50	8	11	3,5	0,5	4	5	8
M40 x 1,5	62	54	8	12	3,5	0,5	4	6	8
M42 x 1,5	62	54	8	12	3,5	0,5	4	6	8
M45 x 1,5	68	60	8	12	3,5	0,5	6	6	8
M48 x 1,5	75	67	8	13	3,5	0,5	6	6	10
M50 x 1,5	75	67	8	13	3,5	0,5	6	6	10
M52 x 1,5	80	70	10	13	4	0,5	6	6	10
M55 x 1,5	80	70	10	13	4	0,5	6	6	10
M58 x 1,5	90	80	10	13	4	0,5	6	6	10
M60 x 1,5	90	80	10	13	4	0,5	6	6	10
M62 x 1,5	95	85	10	14	4	0,5	6	8	12
M65 x 1,5	95	85	10	14	4	0,5	6	8	12
M68 x 1,5	100	90	10	14	4	0,5	6	8	12
M70 x 1,5	100	90	10	14	4	0,5	6	8	12
M72 x 1,5	110	100	10	14	4	0,5	6	8	12
M75 x 1,5	110	100	10	14	4	0,5	6	8	12
M80 x 2	115	105	10	16	4	1	6	8	12
M85 x 2	120	110	10	16	4	1	6	8	12
M90 x 2	130	120	10	16	4	1	6	8	12
M95 x 2	135	120	12	16	5	1	6	8	12
M100 x 2	145	130	12	16	5	1	6	8	12
M105 x 2	155	140	12	16	5	1	6	8	12
M110 x 2	155	140	12	16	5	1	6	8	12
M115 x 2	165	150	12	18	5	1	6	10	15
M120 x 2	165	150	12	18	5	1	6	10	15
M125 x 2	180	165	12	18	5	1	8	10	15
M130 x 3	180	165	12	18	5	1	8	10	15
M140 x 3	195	180	12	18	5	1	8	10	15
M150 x 3	205	190	12	18	5	1	8	10	15
M160 x 3	220	205	12	20	5	1	8	10	15
M170 x 3	230	210	16	20	7	1	8	10	15
M180 x 3	245	225	16	20	7	1	8	10	15
M190 x 3	260	240	16	20	7	1	8	10	18
M200 x 3	270	250	16	22	7	1	8	10	18

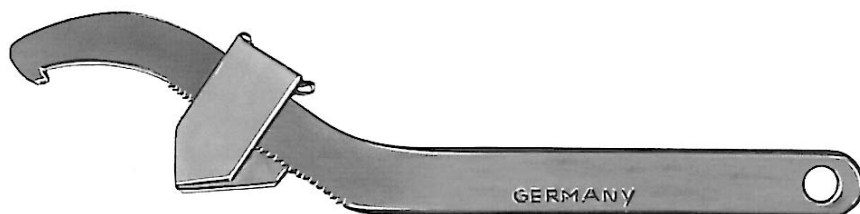
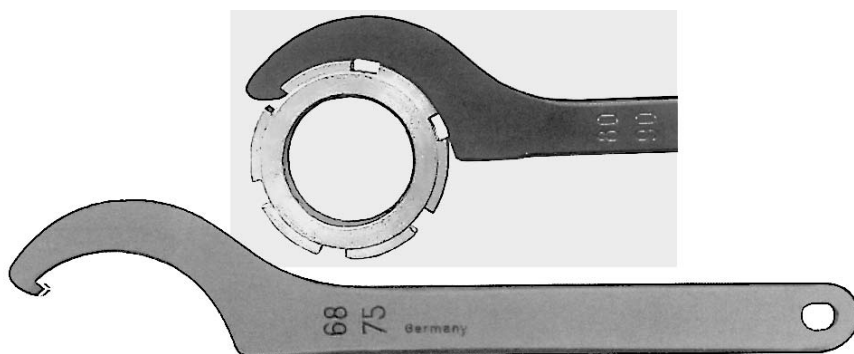
**BESTELVOORBEELD :**

Art. D1804.W.d1,  
d1= 40 : **Art. D1804W.040**

Art. D1816W.d1,  
d1 = 120 : **Art. D1816W.120**

N (\*) = aantal gleuven of gaten.

**SLEUTEL VOOR DIN 1804**



**SLEUTEL VOOR DIN 1816**

