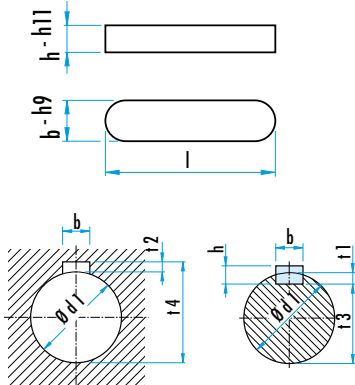


**VLAKKE SPIE**  
**ISO R 773 - DIN 6885 VORM A**

C.



**MATERIAAL** : staal C 45 K - 60 kg/mm<sup>2</sup>, RVS op aanvraag.  
**UITVOERING** : vorm A : met afgeronde uiteinden, blank.  
Op aanvraag gehard of verzinkt en andere afmetingen.



OP AANVRAAG

**OPMERKING :**

t1 : asdiepte

t2 : naafdiepte

- toleranties t1 en t2 : d1 : 6 tot 17: +0,1 / 0
- d1 : 22 tot 200 = +0,2 / 0
- d1 : 230 tot 500 = + 0,3 / 0
- t4 = d1 + t2
- t3 = d1 - t1

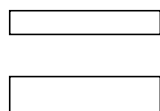
d1	>6 tot 8	>8 tot 10	>10 tot 12	>12 tot 17	>17 tot 22	>22 tot 30	>30 tot 38	>38 tot 44	>44 tot 50	>50 tot 58	>58 tot 65	>65 tot 75	>75 tot 85	>85 tot 95	>95 tot 110	>110 tot 130	>130 tot 150	>150 tot 170	>170 tot 200	>200 tot 230	>230 tot 260	>260 tot 290	>290 tot 330	>330 tot 380	>380 tot 440	>440 tot 500
b <sup>h9</sup>	2	3	4	5	6	8	10	12	14	16	18	20	22	25	28	32	36	40	45	50	56	63	70	80	90	100
h <sup>h11</sup>	2	3	4	5	6	7	8	8	9	10	11	12	14	14	16	18	20	22	25	28	32	32	36	40	45	50
t1	1,2	1,8	2,5	3,0	3,5	4,0	5,0	5,0	5,5	6,0	7,0	7,5	9,0	9,0	10,0	11,0	12,0	13,0	15,0	17,0	20,0	20,0	22,0	25,0	28,0	31,0
t2	1,0	1,4	1,8	2,3	2,8	3,3	3,3	3,3	3,8	4,3	4,4	4,9	5,4	5,4	6,4	7,4	8,4	9,4	10,4	11,4	12,4	12,4	14,4	15,4	17,4	19,5
l																										
6	•	•																								
8	•	•	•																							
10	•	•	•	•																						
12	•	•	•	•	•																					
14	•	•	•	•	•	•																				
16	•	•	•	•	•	•	•																			
18	•	•	•	•	•	•	•																			
20	•	•	•	•	•	•	•	•																		
22	•	•	•	•	•	•	•	•	•																	
25		•	•	•	•	•	•	•	•																	
28		•	•	•	•	•	•	•	•	•																
32		•	•	•	•	•	•	•	•	•	•															
36		•	•	•	•	•	•	•	•	•	•															
40		•	•	•	•	•	•	•	•	•	•	•														
45		•	•	•	•	•	•	•	•	•	•	•	•													
50				•	•	•	•	•	•	•	•	•	•													
56				•	•	•	•	•	•	•	•	•	•	•												
63				•	•	•	•	•	•	•	•	•	•	•	•											
70				•	•	•	•	•	•	•	•	•	•	•	•											
80				•	•	•	•	•	•	•	•	•	•	•	•	•										
90				•	•	•	•	•	•	•	•	•	•	•	•	•	•									
100							•	•	•	•	•	•	•	•	•	•	•									
110							•	•	•	•	•	•	•	•	•	•	•	•								
125							•	•	•	•	•	•	•	•	•	•	•	•	•							
140								•	•	•	•	•	•	•	•	•	•	•	•	•						
160									•	•	•	•	•	•	•	•	•	•	•	•	•					
180										•	•	•	•	•	•	•	•	•	•	•	•	•				
200											•	•	•	•	•	•	•	•	•	•	•	•	•			
220												•	•	•	•	•	•	•	•	•	•	•	•	•		
250													•	•	•	•	•	•	•	•	•	•	•	•	•	
280														•	•	•	•	•	•	•	•	•	•	•	•	•
320															•	•	•	•	•	•	•	•	•	•	•	•
360																•	•	•	•	•	•	•	•	•	•	•
400																	•	•	•	•	•	•	•	•	•	•

**BESTELVOORBEELD :**

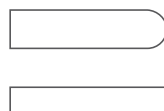
Ref. C. b. h. l. , b = 28, h = 16, l = 320 : Ref. C.028.016.320

**VLAKKE SPIE  
DIN 6885**

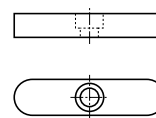
**UITVOERING "B"**  
met rechte uiteinden.



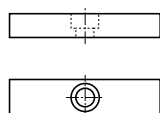
**UITVOERING "AB"**  
met 1 afgerond en 1 recht uiteinde.



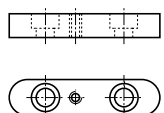
**UITVOERING "C"**  
met afgeronde uiteinden en centrale boring.



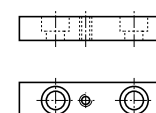
**UITVOERING "D"**  
met rechte uiteinden en centrale boring.



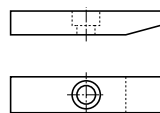
**UITVOERING "E"**  
met afgeronde uiteinden en 2 boringen  
vanaf 12 x 8 : met 1 of 2 bijkomende  
schroefdraadgaten voor demontage.



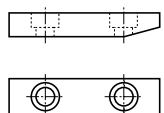
**UITVOERING "F"**  
met rechte uiteinden en 2 boringen  
vanaf 12 x 8 met 1 of 2 bijkomende schroef-  
draadgaten voor demontage.



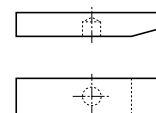
**UITVOERING "G"**  
met rechte uiteinden, schuin vlak  
en centrale boring.



**UITVOERING "H"**  
met rechte uiteinden, schuin vlak  
en 2 boringen.



**UITVOERING "J"**  
met rechte uiteinden, schuin vlak en boring  
voor demontage.

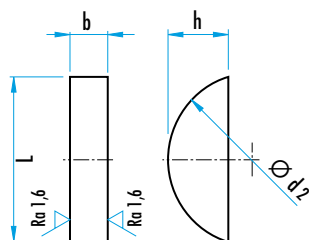
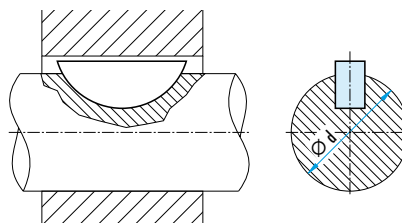


**SCHIJSPIE  
ISO 3912 - DIN 6888**

**D6888.**



**MATERIAAL** : staal C 45 K - 60 kg/mm<sup>2</sup>, RVS op aanvraag.  
**UITVOERING** : blank, gehard of verzinkt op aanvraag.

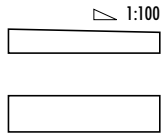


b <sup>h9</sup>	h <sup>h12</sup>	Ø d2 (mm)	l	Ref.
1	1,4	4 <sup>-0,1</sup>	3,82	<b>D6888.010.014</b>
1,5	2,6	7 <sup>-0,1</sup>	6,76	<b>D6888.015.026</b>
2	2,6	7 <sup>-0,1</sup>	6,76	<b>D6888.020.026</b>
2	3,7	10 <sup>-0,1</sup>	9,66	<b>D6888.020.037</b>
2,5	3,7	10 <sup>-0,1</sup>	9,66	<b>D6888.025.037</b>
3	3,7	10 <sup>-0,1</sup>	9,66	<b>D6888.030.037</b>
3	5	13 <sup>-0,1</sup>	12,65	<b>D6888.030.050</b>
3	6,5	16 <sup>-0,1</sup>	15,72	<b>D6888.030.065</b>
4	5	13 <sup>-0,1</sup>	12,65	<b>D6888.040.050</b>
4	6,5	16 <sup>-0,1</sup>	15,72	<b>D6888.040.065</b>
4	7,5	19 <sup>-0,1</sup>	18,57	<b>D6888.040.075</b>

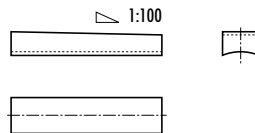
b <sup>h9</sup>	h <sup>h12</sup>	Ø d2 (mm)	l	Ref.
5	6,5	16 <sup>-0,1</sup>	15,72	<b>D6888.050.065</b>
5	7,5	19 <sup>-0,1</sup>	18,57	<b>D6888.050.075</b>
5	9	22 <sup>-0,1</sup>	21,63	<b>D6888.050.090</b>
6	7,5	19 <sup>-0,1</sup>	18,57	<b>D6888.060.075</b>
6	9	22 <sup>-0,1</sup>	21,63	<b>D6888.060.090</b>
6	10	25 <sup>-0,2</sup>	24,49	<b>D6888.060.100</b>
6	11	28 <sup>-0,2</sup>	27,35	<b>D6888.060.110</b>
8	9	22 <sup>-0,1</sup>	21,63	<b>D6888.080.090</b>
8	11	28 <sup>-0,2</sup>	27,35	<b>D6888.080.110</b>
8	13	32 <sup>-0,2</sup>	31,43	<b>D6888.080.130</b>
10	11	28 <sup>-0,2</sup>	27,35	<b>D6888.100.110</b>
10	13	32 <sup>-0,2</sup>	31,43	<b>D6888.100.130</b>
10	16	45 <sup>-0,2</sup>	43,08	<b>D6888.100.160</b>

**DIVERSE SPIËN**

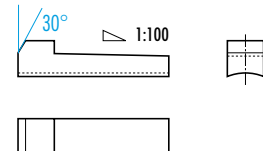
**ISO 2492 - DIN 6883**  
Vlakke conische spie.



**DIN 6881**  
Holle schuine spie.

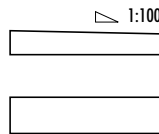


**DIN 6889**  
Holle schuine kopspie  
**ISO 3117 - DIN 268**  
**ISO 3117 - DIN 271**  
tangentiële spie.

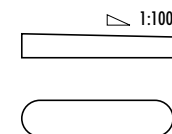


**ISO R 774 - DIN 6886**  
Conische spie,  
vorm A : met afgeronde uiteinden,  
vorm B : met rechte uiteinden.

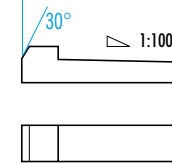
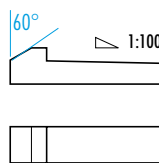
**A**



**B**



**ISO 2492 DIN 6884**  
**ISO R 774 DIN 6887**  
schuine kopspie.



**SPECIALE SPIËN**

Naast de «DIN» spieën uit standaard materiaal kunnen wij ook spieën uit edele metalen leveren, in stock bij onze fabrikant :

- RVS 304, RVS 316
- RVS 1.4542 AISI 630 martensitisch (17.4 PH in USA).
- RVS Duplex et Super Duplex «Uranus» (1.4462 / 1.4539 / 1.4507)
- Cupro Aluminium
- Nickel legeringen «Monel» (2.4375 / 2.4360)  
«Hastelloy» (2.4819)  
«Inconel» (2.4816 / 2.4668).
- Titaan T 40.

