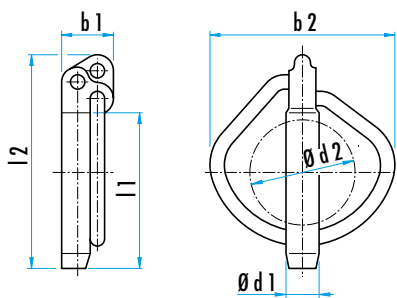


## VEILIGHEIDSPEN DIN 11023

**D11023 / FRS.SK**


### VEILIGHEIDSPEN - DIN 11023

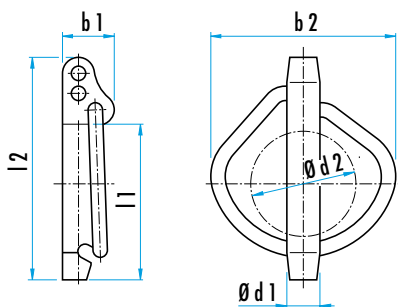
**MATERIAAL** : schacht uit gesmeed staal, beugel uit veerstaal volgens DIN 17233.

**UITVOERING** : gegalvaniseerde, geel, met boring voor veiligheidsketting.

op aanvraag : verzinkt staal.

**OPMERKING** : veerkracht : 25 - 40 N.

d1	d2	l1	l2	b1	b2	Ref.
3,8	20	27	42	11	29	<b>D11023.04.27</b>
4,7	25	32	48	11	34	<b>D11023.05.32</b>
4,5	32	42	63	13,5	50	<b>D11023.05.42</b>
5,8	20	27	43	11	29	<b>D11023.06.27</b>
5,5	32	42	63	13,5	49	<b>D11023.06.42</b>
5,5	53	62	83	20	69	<b>D11023.06.62</b>
7,5	32	42	63	13,5	49	<b>D11023.08.42</b>
7,5	53	62	83	20	69	<b>D11023.08.62</b>
7,5	60	75	95	21,5	81	<b>D11023.08.75</b>
9,5	32	45	62	15	49	<b>D11023.10.45</b>
9,5	45	55	72	15	59	<b>D11023.10.55</b>
9,5	53	65	85	21,5	67	<b>D11023.10.65</b>
9,5	60	75	95	21,5	81	<b>D11023.10.75</b>
9,5	80	100	124	25	100	<b>D11023.10.100</b>
9,5	105	125	155	30	132	<b>D11023.10.125</b>
10,5	32	45	62	15	50	<b>D11023.12.45</b>
11,5	32	45	62	15	50	<b>D11023.12.45.P</b>
11,5	45	55	72	15	59	<b>D11023.12.55.P</b>
11,5	53	65	85	21,5	67	<b>D11023.12.65</b>
11,5	60	75	95	21,5	81	<b>D11023.12.75</b>
11,5	80	100	124	25	100	<b>D11023.12.100</b>
15,5	53	60	80	20	67,5	<b>D11023.17.60</b>
15,5	60	75	95	21,5	81	<b>D11023.17.75</b>



### VEILIGHEIDSPEN MET RINGINKEPING - Ref. FRS.SK

**MATERIAAL** :

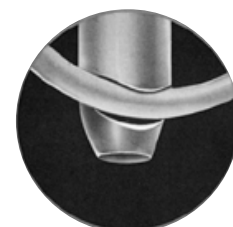
schacht uit gesmeed staal 1100 -1400 N/mm<sup>2</sup>, beugel uit veerstaal volgens DIN 17233.

**UITVOERING** : verzinkt en geel gechromateerd met boring voor veiligheidsketting.

**OPMERKING** : veerkracht : 80 - 120 N.

Ø d1	Ø d2	l1	l2	b1	b2	Ref. FRS.SK...
3,8	20	24	39,5	10,5	30	<b>04.24</b>
4,7	25	29	44,5	10,5	35	<b>05.29</b>
5,8	30	24	39,5	10,5	30	<b>06.24</b>
7,5	32	42	62	13,5	50	<b>08.42</b>
9,5	32	45	66	14	50	<b>10.45</b>
9,5	45	55	77	15	59	<b>10.55</b>
10,5	32	45	66	14	50	<b>11.45</b>

Ø d1	Ø d2	l1	l2	b1	b2	Ref. FRS.SK...
10,5	45	55	77	15	59	<b>11.55</b>
11,5	32	45	66	14	50	<b>12.45</b>
11,5	45	55	77	15	59	<b>12.55</b>
11,5	60	75	96	22	77	<b>12.75</b>
15,5	45	60	84	17,5	59	<b>16.60</b>
15,5	60	75	96	22	77	<b>16.75</b>
15,5	80	100	123,5	25	99,6	<b>16.100</b>
15,5	100	125	155	30	125	<b>16.125</b>



## VEILIGHEIDSPEN DIN 11023

D11023 RF.



**VEILIGHEIDSPEN UIT RVS :**

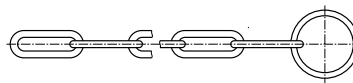
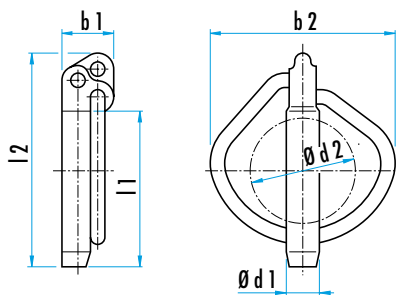
**MATERIAAL EN UITVOERING :** RVS, met boring voor veiligheidspen.

**OPMERKING :** veerkracht : 10 - 25 N.



Ø d1	Ø d2	l1	l2	b1	b2	Ref. D11023RF.
4,7	25	32	48	10,5	35	05.32
5,5	32	42	58,6	13,5	50	06.42
7,5	32	42	58,6	13,5	50	08.42

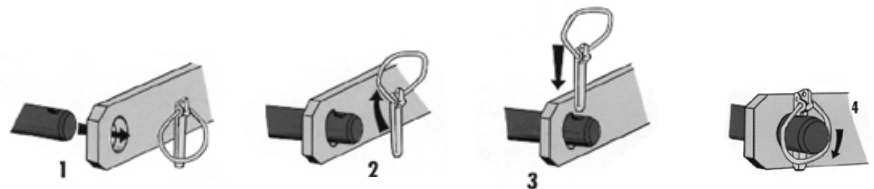
Ø d1	Ø d2	l1	l2	b1	b2	Ref. D11023RF.
9,5	32	45	62	15	50	10.45
10,5	32	45	62	15	50	12.45
11,5	45	55	72	15	59	12.55



**VEILIGHEIDSKETTING UIT RVS**

Ref. FRS.KS.RF.

**LENGTE :** 200 mm met veerring

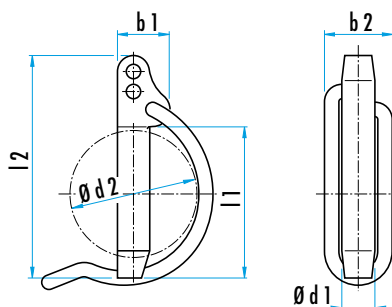


**BUISVORMIGE VEILIGHEIDSPEN - Ref.FRS.RK.**

**MATERIAAL :** schacht uit gesmeed staal, beugel uit veerstaal volgens DIN 17233.

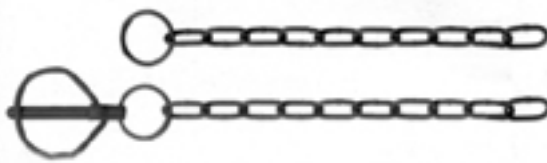
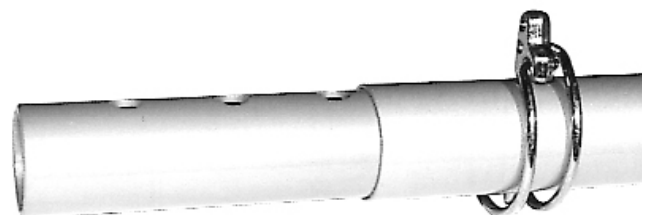
**UITVOERING :** verzinkt en wit gechromateerd met boring voor veiligheidsketting.

**OPMERKING :** veerkracht : 8 - 15 N.



Ø d1	Ø d2	l1	l2	b1	b2	Ref. FRS.RK...
4,7	30	32	48	11	14,5	05.32
5,5	35	42	62	13,5	17,5	06.42
7,5	35	42	64	13,5	17,5	08.42
9,5	40	45	66	13,5	17,5	10.45

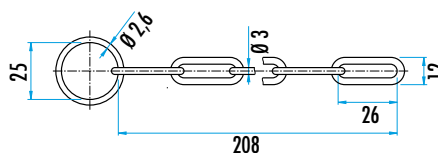
Ø d1	Ø d2	l1	l2	b1	b2	Art FRS.RK...
10,5	40	45	66	13,5	17,5	11.45
11,5	40	45	66	13,5	17,5	12.45
11,5	50	55	77	14,5	25,5	12.55



**VEILIGHEIDSKETTING - Ref.FRS.KS.**

**LENGTE :** 200 mm met veerring

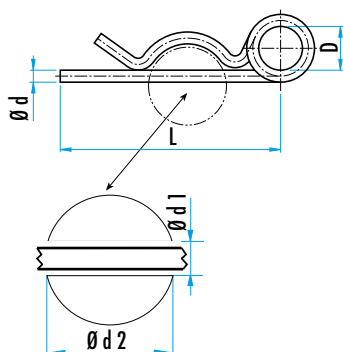
**UITVOERING :** geel gegalvaniseerd : Ref. FRS.KS.2



## VEERPEN DIN 11024

JSS.EV/ER

D11024V/R

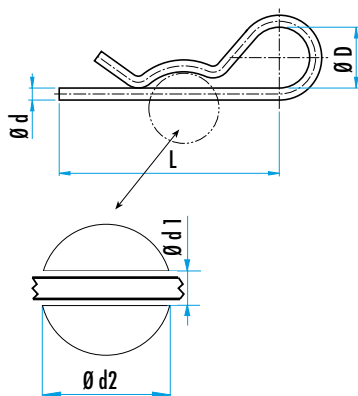


**MATERIAAL** : veerstaal, verzinkt of RVS 1.4301.

**DIN 11024** met dubbele wikkeling uit verzinkt staal : **Ref. D11024V.**  
uit RVS : **Ref. D11024R.**



Ø d	L	Ø D	Ø d1H13	as Ø Ø d2	Ref.	
					staal	RVS 1.4571
2,25	42	20	2,5	9-11,2	D11024V.025	D11024R.025
2,8	48	20	3,2	11,2-14	D11024V.032	D11024R.032
3,6	64	20	4,0	14-20	D11024V.040	D11024R.040
4,5	80	25	5,0	20-26	D11024V.050	D11024R.050
5,6	97	25	6,3	26-34	D11024V.063	D11024R.063
6,3	125	30	7,0	34-45	D11024V.070	D11024R.070
7,0	150	30	8,0	45-56	D11024V.080	-

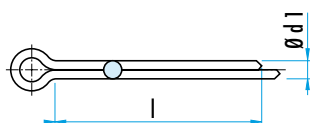


**Ref. JSS.E** met enkelvoudige wikkeling  
uit verzinkt staal : **Ref. JSS.EV.**  
uit RVS : **Ref. JSS.ER.**



Ø d	L	Ø D	Ø d1H13	as Ø Ø d2	Ref.	
					staal	RVS 1.4310
2	50	10	2,5	9-14	JSS.EV.025	JSS.ER.025
3	60	18	3,5	10-16	JSS.EV.035	JSS.ER.035
4	60	20	4,5	16-20	JSS.EV.045	JSS.ER.045
5	85	24	6,0	20-28	JSS.EV.060	JSS.ER.060
6	105	30	7,0	28-40	JSS.EV.070	JSS.ER.070
7	105	30	8,0	28-45	JSS.EV.080	-
8	110	28	9,0	30-45	JSS.EV.090	-

## SPLITPEN ISO 1234 DIN 94



**MATERIAAL** : verzinkt staal.

RVS op aanvraag.

Op aanvraag : l = 160 tot 280 mm, Ø = 0,6 / 0,8 / 16 / 20 mm.



voor Ø d1 min-max	1	1,2	1,6	2	2,5	3,2	4	5	6,3	8	10	13
0,8 - 0,9												
0,9 - 1												
1,3 - 1,4												
1,7 - 1,8												
2,1 - 2,3												
2,7 - 2,9												
3,5 - 3,7												
4,4 - 4,6												
5,7 - 5,9												
7,3 - 7,5												
9,3 - 9,5												
12,1 - 12,4												
l = 6-8-10												
12-14-16	•	•	•	•	•	•	•					
18-20												
22-25		•	•	•	•	•	•	•				
28-32			•	•	•	•	•	•	•			
36-40				•	•	•	•	•	•	•		
45-50					•	•	•	•	•	•		
56-63						•	•	•	•	•	•	
71-80							•	•	•	•	•	
90-100								•	•	•	•	•
112-125									•	•	•	•
140										•	•	•

Op aanvraag : l = 160 à 280 mm, Ø = 0,6 / 0,8 / 16 / 20 mm