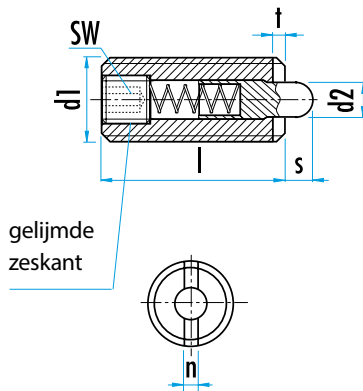


VEREND DRUKSTUK MET STIFT EN BINNENZESKANT UIT STAAL

H.22060.00 / 1 / 2


MATERIAAL : lichaam uit decolleteerstaal, gebruind, veer uit RVS voor alle modellen.

UITVOERING :

REF. H.22060.00... : stift uit staal, behandeld en gebruind, normale veerdruk.

Ref. H.22060.01... : stift uit staal, blank, versterkte veerdruk. gemarkeerd door 2 lijnen.

Ref. H.22060.02... : stift uit Delrin (kunststof), normale veerdruk

OPMERKING : deze drukstukken kunnen gemonteerd of gedemonteerd worden met de achterste binnenzeskant of de voorste gleuvspleet - zie speciale passende schroevendraaier.

Ref. H.22060.08... op tabel.

Ref. H.22060.00 en H.22060.01..... weerstaan aan temperaturen tot 250°C.

Ref. H.22060.02... weerstaan aan temperaturen tussen - 30 tot + 50°C.

Op aanvraag : uitvoering met schroefdraadblokkering.

Het bestaat uit een kunststoffen PA-laag op een bepaald schroefdraadgedeelte.

Bij montage wordt de schroef geblokkeerd. Dit vermijdt het loskomen van het drukstuk bij dynamische bewerking.

d1	Ø d2	l	n	s	t	SW	druk (N)	Ref.
STIFT UIT STAAL, NORMALE VEERDRUK								
M3	1,0	12	0,4	1,0	0,5	0,7	2 - 4	H.22060.0003
M4	1,5	15	0,6	1,5	0,6	1,3	4,5 - 16	H.22060.0004
M5	2,4	18	1,2	2,3	0,8	1,5	6 - 19	H.22060.0005
M6	2,7	20	1,3	2,5	0,9	2,0	6 - 19	H.22060.0006
M8	3,5	22	1,5	3,0	1,4	2,5	10 - 39	H.22060.0008
M10	4,0	22	1,5	3,0	1,4	3,0	10 - 39	H.22060.0010
M12	6,0	28	2,7	4,0	2,0	4,0	12 - 53	H.22060.0012
M16	7,5	32	3,2	5,0	2,5	5,0	45 - 100	H.22060.0016
M20	10	40	3,7	7,0	3,0	6,0	52 - 125	H.22060.0020
M24	12	52	3,7	10	3,0	8,0	70 - 170	H.22060.0024
STIFT UIT STAAL, VERSTERKTE VEERDRUK								
M5	2,4	18	1,2	2,3	0,8	1,5	11 - 40	H.22060.0105
M6	2,7	20	1,3	2,5	0,9	2,0	15 - 43	H.22060.0106
M8	3,5	22	1,5	3,0	1,4	2,5	20 - 75	H.22060.0108
M10	4,0	22	1,5	3,0	1,4	3,0	20 - 75	H.22060.0110
M12	6,0	28	2,7	4,0	2,0	4,0	45 - 120	H.22060.0112
M16	7,5	32	3,2	5,0	2,5	5,0	64 - 160	H.22060.0116
M20	10	40	3,7	7,0	3,0	6,0	75 - 195	H.22060.0120
M24	12	52	3,7	10	3,0	8,0	75 - 245	H.22060.0124
STIFT UIT DELRIN, NORMALE VEERDRUK								
M4	1,5	15	0,6	1,5	0,6	1,3	4,5 - 16	H.22060.0204
M5	2,4	18	1,2	2,3	0,8	1,5	6 - 19	H.22060.0205
M6	2,7	20	1,3	2,5	0,9	2,0	6 - 19	H.22060.0206
M8	3,5	22	1,5	3,0	1,4	2,5	10 - 39	H.22060.0208
M10	4,0	22	1,5	3,0	1,4	3,0	10 - 39	H.22060.0210
M12	6,0	28	2,7	4,0	2,0	4,0	12 - 53	H.22060.0212
M16	7,5	32	3,2	5,0	2,5	5,0	45 - 100	H.22060.0216

MONTAGEWERKTUIG - STIFTZIJDE



voor	Ref.
M3	H.22060.0903
M4	H.22060.0904
M5	H.22060.0905
M6	H.22060.0906
M8	H.22060.0908

voor	Ref.
M10	H.22060.0910
M12	H.22060.0912
M16	H.22060.0916
M20	H.22060.0920
M24	H.22070.0938

VEREND DRUKSTUK MET STIFT EN BINNENZESKANT UIT RVS

H.22060.04 / 6


MATERIAAL : lichaam uit RVS 1.4305 voor alle modellen, veer uit RVS voor alle modellen.
UITVOERING :

Ref. H.22060.04... : stift uit RVS 1.4305, normale veerdruk.

Ref. H.22060.06... : stift uit Delrin (kunststof), normale veerdruk.

OPMERKING : deze drukstukken kunnen gemonteerd of gedemonteerd worden met de achterste binnenzeskant of de voorste gleuvspleet - zie speciale passende schroevendraaier Ref. H.22060.08... op tabel.

Ref. H.22060.04... weerstaan aan temperaturen tot 250°C.

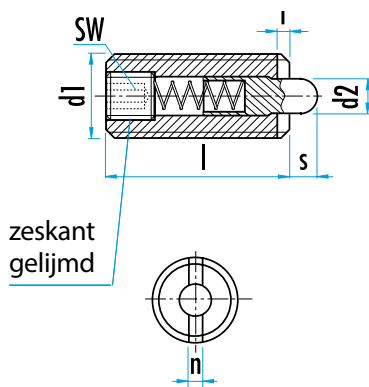
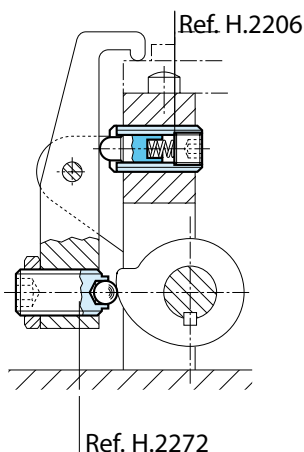
Ref. H.22060.06... weerstaan aan temperaturen tussen - 30 en + 50°C.

Op aanvraag : uitvoering met schroefdraadblokkering.

Het bestaat uit een kunststoffen PA-laag op een bepaald schroefdraadgedeelte.

Bij montage wordt de schroef geblokkeerd.

Dit vermijdt het loskomen van de drukstuk bij dynamische bewerking.


 zeskant
gelijmd


d1	Ø d2	l	n	s	t	SW	druk (N)	Ref.
STIFT UIT RVS, NORMALE VEERDRUK								
M3	1	12	0,4	0,5	0,7	1	2 - 6	H.22060.0403
M4	1,5	15	0,6	1,5	0,6	1,3	4,5 - 16	H.22060.0404
M5	2,4	18	1,2	2,3	0,8	1,5	6 - 19	H.22060.0405
M6	2,7	20	1,3	2,5	0,9	2,0	6 - 19	H.22060.0406
M8	3,5	22	1,5	3,0	1,4	2,5	10 - 39	H.22060.0408
M10	4,0	22	1,5	3,0	1,4	3,0	10 - 39	H.22060.0410
M12	6,0	28	2,7	4,0	2,0	4,0	12 - 53	H.22060.0412
M16	7,5	32	3,2	5,0	2,5	5,0	45 - 100	H.22060.0416
M20	10	40	3,7	7,0	3,0	6,0	52 - 125	H.22060.0420
STIFT UIT DELRIN, NORMALE VEERDRUK								
M4	1,5	15	0,6	1,5	0,6	1,3	4,5 - 16	H.22060.0604
M5	2,4	18	1,2	2,3	0,8	1,5	6 - 19	H.22060.0605
M6	2,7	20	1,3	2,5	0,9	2,0	6 - 19	H.22060.0606
M8	3,5	22	1,5	3,0	1,4	2,5	10 - 39	H.22060.0608
M10	4,0	22	1,5	3,0	1,4	3,0	10 - 39	H.22060.0610
M12	6,0	28	2,7	4,0	2,0	4,0	12 - 53	H.22060.0612
M16	7,5	32	3,2	5,0	2,5	5,0	45 - 100	H.22060.0616

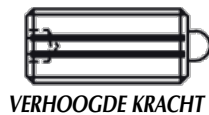
MONTAGEWERKTUIG - STIFTZIJDJE



voor	Ref.
M4	H.22060.0904
M5	H.22060.0905
M6	H.22060.0906
M8	H.22060.0908

voor	Ref.
M10	H.22060.0910
M12	H.22060.0912
M16	H.22060.0916
M20	H.22060.0920

VEREND DRUKSTUK MET STIFT, BINNENZESKANT EN DICHTINGSRING

H.22060


MATERIAAL : lichaam uit staal, gebruind of uit RVS, stift uit staal, gebruind of uit RVS, veer uit RVS, dichtingsring uit NBR rubber.

UITVOERING :

Ref. H.22060.0048 - 056 : uitvoering uit staal, normale kracht.

Ref. H.22060.0148 - 156 : uitvoering uit staal, verhoogde kracht, gemarkeerd door 2 lijnen.

Ref. H.22060.0448 - 456 : uitvoering uit RVS - normale kracht.

Ref. H.22060.0810 - 816 : schroevendraaier voor montage.

OPMERKING : deze verende drukstukken kunnen gemonteerd of gedemonteerd worden dankzij de binnenzeskant of de voorste gleufspleet.

Zie speciale passende schroevendraaier Ref. H.22060.08... hierboven.

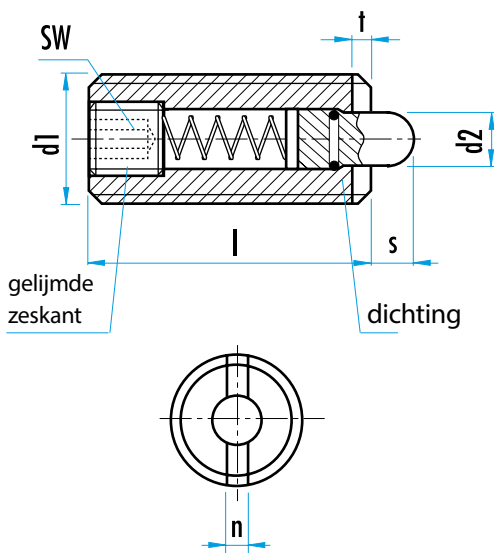
De dichtingsring voorkomt het binnendringen van vloeistoffen of stof in het drukstuk.

Gebruikstemperatuur : - 30 tot + 80°C.

Op aanvraag : met schroefdraadblokkering - het bestaat uit een kunststoffen PA-laag op een bepaald schroefdraadgedeelte. Bij montage wordt de schroef geblokkeerd.

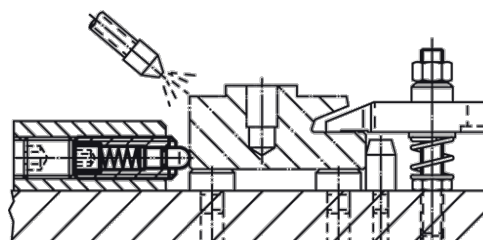
Dit vermijdt het loskomen van het drukstuk bij dynamische bewerking.

d1	Ø d2	l	n	s	t	SW	druk	Ref.
UITVOERING VOLLEDIG STAAL, NORMALE KRACHT								
M8	3,8	26	1,5	3	1,4	2,5	9 - 24	H.22060.0048
M10	4	28	1,5	3,5	1,4	3	15 - 30	H.22060.0050
M12	6	35	2,7	4	2	4	24 - 50	H.22060.0052
M16	7,5	40	3,2	5	2,5	5	36 - 58	H.22060.0056
UITVOERING VOLLEDIG STAAL, VERHOOGDE KRACHT								
M8	3,8	26	1,5	3	1,4	2,5	17 - 39	H.22060.0148
M10	4	28	1,5	3,5	1,4	3	22 - 43	H.22060.0150
M12	6	35	2,7	4	2	4	40 - 80	H.22060.0152
M16	7,5	40	3,2	5	2,5	5	44 - 113	H.22060.0156
UITVOERING VOLLEDIG RVS, NORMALE KRACHT								
M8	3,8	26	1,5	3	1,4	2,5	9 - 24	H.22060.0448
M10	4	28	1,5	3,5	1,4	3	15 - 30	H.22060.0450
M12	6	35	2,7	4	2	4	24 - 50	H.22060.0452
M16	7,5	40	3,2	5	2,5	5	36 - 58	H.22060.0456

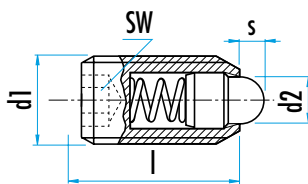


MONTAGEWERKTUIG - STIFTZIJD

pour d1	Ref.
M8, M10	H.22060.0910
M12	H.22060.0912
M16	H.22060.0916



VEREND DRUKSTUK MET STIFT EN BINNENZESKANT

H.22030.01 / 03


MATERIAAL EN UITVOERING : veer uit RVS voor alle modellen.

Ref. H.22030.0104 tot H.22030.0124 : lichaam uit decolleteerstaal, gebruind, stift uit staal, gehard, normale veerdruk.

Ref. H.22030.0146 tot H.22030.0164 : lichaam uit decolleteerstaal, gebruind, stift uit staal, gehard en gemarkeerd door 2 lijnen, versterkte veerdruk.

Ref. H.22030.0304 tot H.22030.0324 : lichaam uit RVS 1.4305, stift uit RVS, gehard, normale veerdruk.

Ref. H.22030.0346 tot H.22030.0364 : lichaam uit RVS 1.4305 met gemarkeerd door 2 lijnen, stift uit RVS, gehard, versterkte veerdruk.

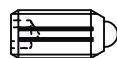
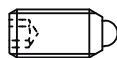
OPMERKING : deze uitvoeringen weerstaan aan temperaturen tot max 250°C.

Op aanvraag : uitvoering met schroefdraadblokkering.

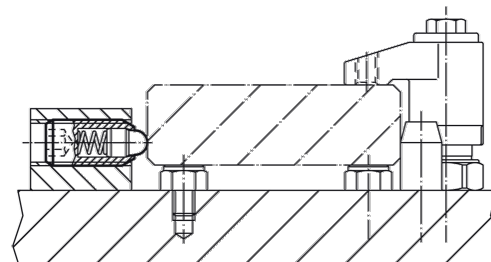
Het bestaat uit een kunststoffen PA-laag op een bepaald schroefdraadgedeelte.

Bij montage wordt de schroef geblokkeerd.

Dit vermijdt het loskomen van het drukstuk bij dynamische bewerking.



d1	Ø d2	l	s	SW	druk (N)	Ref.	
						staal	RVS
LICHAAM EN STIFT UIT STAAL - NORMALE VEERDRUK							
M4	1,8	12	1,5	2	4,5 - 12,5	H.22030.0104	H.22030.0304
M5	2,4	14	2,0	2,5	5 - 13	H.22030.0105	H.22030.0305
M6	2,7	15	2,0	3	6 - 17	H.22030.0106	H.22030.0306
M8	3,8	18	2,0	4	16 - 33	H.22030.0108	H.22030.0308
M10	4,5	23	2,5	5	19 - 42	H.22030.0110	H.22030.0310
M12	6,0	26	3,5	6	22 - 57	H.22030.0112	H.22030.0312
M16	8,5	33	4,5	8	38 - 78	H.22030.0116	H.22030.0316
M20	10	43	6,5	10	39 - 81	H.22030.0120	H.22030.0320
M24	13	48	8,0	12	72 - 155	H.22030.0124	H.22030.0324
LICHAAM EN STIFT UIT STAAL - VERSTERKTE VEERDRUK							
M6	2,7	15	2,0	3	11 - 25	H.22030.0146	H.22030.0346
M8	3,8	18	2,0	4	23 - 59	H.22030.0148	H.22030.0348
M10	4,5	23	2,5	5	20 - 54	H.22030.0150	H.22030.0350
M12	6,0	26	3,5	6	38 - 96	H.22030.0152	H.22030.0352
M16	8,5	33	4,5	8	50 - 100	H.22030.0156	H.22030.0356
M20	10	43	6,5	10	52 - 133	H.22030.0160	H.22030.0360
M24	13	48	8,0	12	91 - 223	H.22030.0164	H.22030.0364



VEREND DRUKSTUK MET STIFT EN GLEUF

H.22050.01/3/5/7



MATERIAAL EN UITVOERING : veer uit RVS voor alle modellen.

Ref. H.22050.01... : lichaam uit decolteerstaal, gebruind, stift uit gehard staal - normale veerdruk.

Ref. H.22050.03... : lichaam uit decolteerstaal, gebruind, stift uit gehard staal, geel verzinkt - versterkte veerdruk.

Ref. H.22050.05... : lichaam uit RVS 1.4305, stift uit RVS, gehard - normale veerdruk.

Ref. H.22050.07... : lichaam uit RVS 1.4305, met geel gemerkte uiteinde stift uit RVS, gehard - versterkte veerdruk.

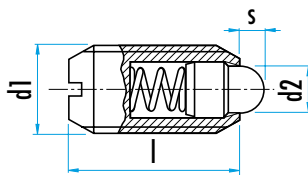
OPMERKING : de RVS uitvoeringen weerstaan aan temperaturen tot max. 250°C.

Op aanvraag : uitvoering met schroefdraadblokkering.

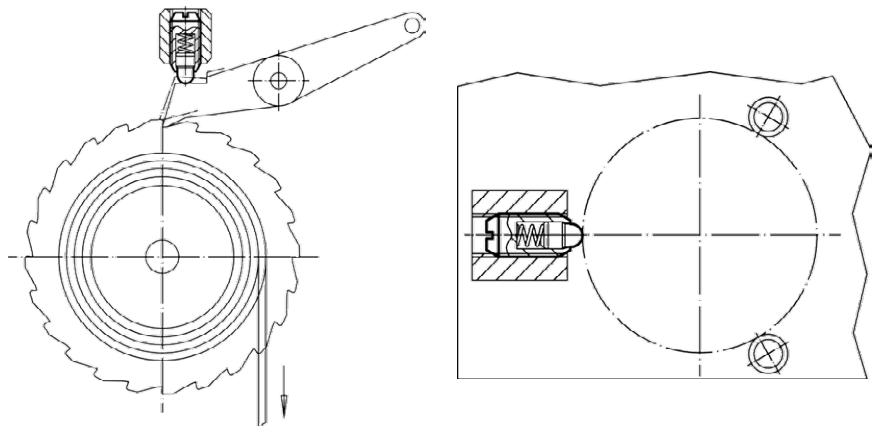
Het bestaat uit een kunststoffen PA-laag op een bepaald schroefdraadgedeelte.

Bij montage wordt de schroef geblokkeerd.

Dit vermijdt het loskomen van het drukstuk bij dynamische bewerking.



d1	Ø d2	l	s	druk (N)	staal	Ref. RVS
NORMALE VEERDRUK						
M4	1,8	9	1,5	4,5 - 12,5	H.22050.0104	H.22050.0504
M5	2,4	12	2,0	5 - 13	H.22050.0105	H.22050.0505
M6	2,7	14	2,0	6 - 17	H.22050.0106	H.22050.0506
M8	3,8	16	2,0	16 - 33	H.22050.0108	H.22050.0508
M10	4,5	19	2,5	19 - 42	H.22050.0110	H.22050.0510
M12	6,0	22	3,5	22 - 57	H.22050.0112	H.22050.0512
M16	8,5	24	4,5	38 - 78	H.22050.0116	H.22050.0516
M20	10	30	6,5	39 - 81	H.22050.0120	H.22050.0520
M24	13	34	8,0	72 - 155	H.22050.0124	H.22050.0524
VERSTERKTE VEERDRUK						
M6	2,7	14	2,0	11 - 25	H.22050.0306	H.22050.0706
M8	3,8	16	2,0	23 - 59	H.22050.0308	H.22050.0708
M10	4,5	19	2,5	20 - 54	H.22050.0310	H.22050.0710
M12	6,0	22	3,5	38 - 96	H.22050.0312	H.22050.0712
M16	8,5	24	4,5	50 - 100	H.22050.0316	H.22050.0716
M20	10	30	6,5	52 - 133	H.22050.0320	H.22050.0720
M24	13	34	8,0	91 - 223	H.22050.0324	H.22050.0724



VERENDE HULS

H.2210


MATERIAAL EN UITVOERING :

Tekening 1 - huls uit staal, vernikkeld, afgerond = Ref. H.25100.0012 à 0052

- huls uit RVS 1.4303 (AISI), afgerond = Ref. H.25100.0124 à 0144

Tekening 2 - huls uit staal met spits = Ref. H.25100.0212 à 0224

Tekening 3 - huls uit messing, afgerond = Ref. H.22100.0323

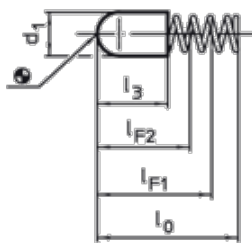
- huls uit RVS 1.4303 (AISI), afgerong met kraag = Ref. H.22100.0373

Veer uit RVS.

OPMERKING :

Wordt gebruikt als vergrendelingspen.

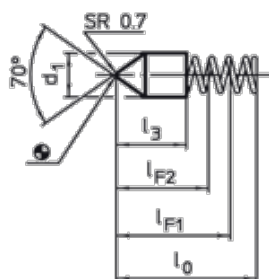
Max. gebruikstemperatuur : 250°C.



TEKENING 1

HULS UIT STAAL, AFGEROND (TEKENING 1)

Ø d1 +/-,	l0	l3	lF1	lF2	kracht (N) F1 -> F2	R (N/m)	Ref.
2,2	16	7,8	12	10,5	2,2 - 3	0,53	H.22100.0012
2,6	8	3,8	6,5	5,2	1,10 - 2	0,7	H.22100.0016
3	12	6	9	8,7	6,2 - 6,8	2	H.22100.0022
3	16	8,5	13	10,7	4,8 - 8,4	1,6	H.22100.0024
3,4	12	6	9	7,8	5 - 7	1,69	H.22100.0034
3,4	15	7,3	12	8,2	5,9 - 13,3	1,95	H.22100.0036
4	14	8	12	9	5 - 12,3	2,45	H.22100.0042
5	16	8	13	10,4	8 - 15	2,7	H.22100.0052



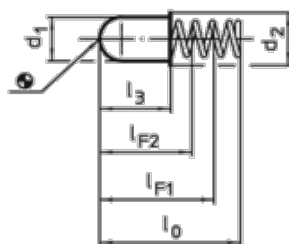
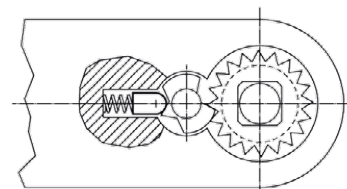
TEKENING 2

HULS UIT RVS, AFGEROND (TEKENING 1)

3	16	8	13	10,6	4,8 - 8,6	1,6	H.22100.0124
3,6	18	9	15	11,5	6,7 - 14,5	2,24	H.22100.0137
4	16	7,5	13	11,4	8 - 12,3	2,7	H.22100.0144

HULS UIT STAAL MET SPITS (TEKENING 2)

2,2	16	7,8	12	10,5	2,2 - 3	0,53	H.22100.0212
3	11	5	9	6,7	1,6 - 3,4	0,78	H.22100.0222
3	16	8,5	13	10,7	4,8 - 8,4	1,6	H.22100.0224



TEKENING 3

HULS UIT STAAL, AFGEROND MET KRAAG (TEKENING 3)

Ø d1 +/-,	l0	l3	d2	lF1	lF2	kracht (N) F1 -> F2	R (N/m)	Ref.
3	13	4,0	6,3	10	9	5,3 - 7	1,75	H.22100.0323

HULS UIT RVS, AFGEROND MET KRAAG (TEKENING 3)

Ø d1 +/-,	l0	l3	d2	lF1	lF2	kracht (N) F1 -> F2	R (N/m)	Ref.
3	13	4,1	7	10	8,9	5,3 - 7,2	1,75	H.22100.0373