

GLAD VEREND DRUKSTUK UIT RVS

H.22080

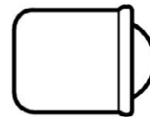
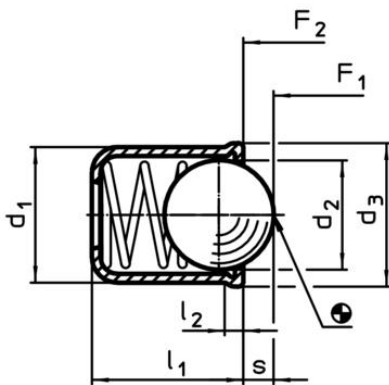
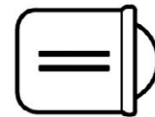
MATERIAAL EN UITVOERING :

- Veer uit RVS voor alle modellen.
- Lichaam uit RVS 1.4303, kogel uit RVS, gehard.

OPMERKING :

- Gebruikstemperatuur tot 250°C
- Boring $\varnothing d1$: H7

**lichte
veer**

**standaard
veer**

**sterke
veer**


d1	d2	d3	l1	l2	koers	kracht		Ref.
						F1	F2	
LICHAAM EN KOGEL UIT RVS - LICHTE VEER								
4	3	4,6	5	0,9	1	0,4	1	H.22080.1004
5	4	5,6	6	0,9	1,4	0,5	4,7	H.22080.1005
6	5	6,5	7	1	1,8	2,3	6,5	H.22080.1006
8	6,5	8,5	9	1,1	2,4	4	9	H.22080.1008
10	8,5	11	13	1,5	3,3	3,9	10	H.22080.1010
12	10	13	16	2,3	4	6,2	14,6	H.22080.1012
LICHAAM EN KOGEL UIT RVS - STANDAARD VEER								
3	2,38	3,5	4	0,6	0,7	1,8	3,5	H.22080.0003
4	3	4,6	5	0,9	1	2,5	6	H.22080.0004
5	4	5,6	6	0,9	1,4	3	6,5	H.22080.0005
6	5	6,5	7	1	1,8	5,5	11,5	H.22080.0006
8	6,5	8,5	9	1,1	2,4	7	12,5	H.22080.0008
10	8,5	11	13	1,5	3,3	8,5	18,5	H.22080.0010
12	10	13	16	2,3	4	12	26,5	H.22080.0012
LICHAAM EN KOGEL UIT RVS - STERKE VEER								
4	3	4,6	5	0,9	1	5	10,4	H.22080.2004
5	4	5,6	6	0,9	1,4	6	12	H.22080.2005
6	5	6,5	7	1	1,8	7,3	19	H.22080.2006
8	6,5	8,5	9	1,1	2,4	11	25	H.22080.2008
10	8,5	11	13	1,5	3,3	17	37	H.22080.2010
12	10	13	16	2,3	4	30	54	H.22080.2012

GLAD VEREND DRUKSTUK UIT MESSING OF THERMOPLAST

H.22080

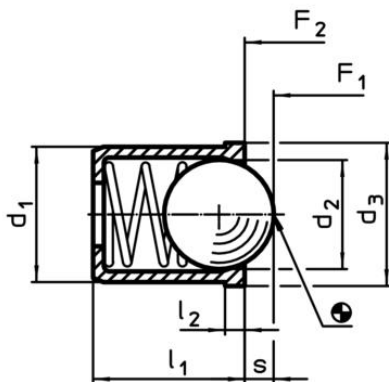

(1)



(2)



(3)


MATERIAAL EN UITVOERING :

Ref. H.22080.0203 à 0208 = lichaam uit messing, kogel uit gehard RVS.

Ref. H.22080.0403 à 0412 = lichaam uit thermoplast POM, kogel uit gehard RVS.

Ref. H.22080.0604 à 0612 = lichaam en kogel uit thermoplast POM.

Veer uit RVS.

OPMERKING :

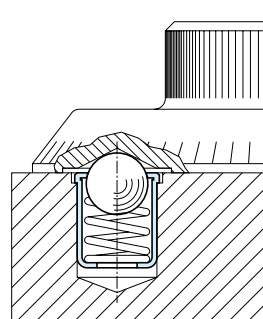
Temperatuurbestendigheid :

lichaam uit messing : tot 250°C.

lichaam uit thermoplast : - 30° tot + 50°C.

Aanbevolen tolerantie voor Ø d1 : H7

Ø d1 + 0,1	Ø d2	Ø d3	l1	l2	s	kracht (N)	Ref.
LICHAAM UIT MESSING - KOGEL UIT RVS (1)							
3	2,38	3,6	4,0	0,60	0,60	1,8 - 3,5	H.22080.0203
4	3	4,5	5,0	1,0	0,8	3 - 6,0	H.22080.0204
5	4	5,5	6,0	1,0	1,0	4 - 6,5	H.22080.0205
6	5	6,5	7,0	1,0	1,6	6 - 11,5	H.22080.0206
8	6,5	8,5	9,0	1,0	1,9	8 - 12,5	H.22080.0208
LICHAAM UIT KUNSTSTOF - KOGEL UIT RVS (2)							
3	2,0	3,6	4,0	0,60	0,55	1,7 - 3,6	H.22080.0403
4	3,0	4,6	5,0	1,0	0,8	3 - 6,5	H.22080.0404
5	4,0	5,6	6,0	1,0	1,0	6 - 9,4	H.22080.0405
6	5,0	6,5	7,0	1,0	1,6	6,2 - 12,6	H.22080.0406
8	6,5	8,5	9,0	1,0	1,9	10 - 20,4	H.22080.0408
10	8,0	11,0	13,5	1,5	2,4	11,9 - 22,3	H.22080.0410
12	10,0	13,0	16,0	1,5	3,3	14 - 25	H.22080.0412
LICHAAM EN KOGEL UIT DELRIN (3)							
4	3,0	4,6	5,0	1,0	0,8	3 - 6,5	H.22080.0604
5	4,0	5,6	6,0	1,0	1,0	6 - 9,4	H.22080.0605
6	5,0	6,5	7,0	1,0	1,6	6,2 - 12	H.22080.0606
8	6,5	8,5	9,0	1,0	1,9	10 - 20,4	H.22080.0608
10	8,0	11,0	13,5	1,5	2,4	11,9 - 22,3	H.22080.0610
12	10,0	13,0	16,0	1,5	3,3	13 - 25	H.22080.0612



HOUDER VOOR GLAD VEREND DRUKSTUK

GWN. 6141



MATERIAAL EN UITVOERING :

Vernikkeld zamak.

Ref. H.22082.0006 / 0008 = 1 schroef links.

Ref. H.22082.0206 / 0208 = 1 schroef rechts

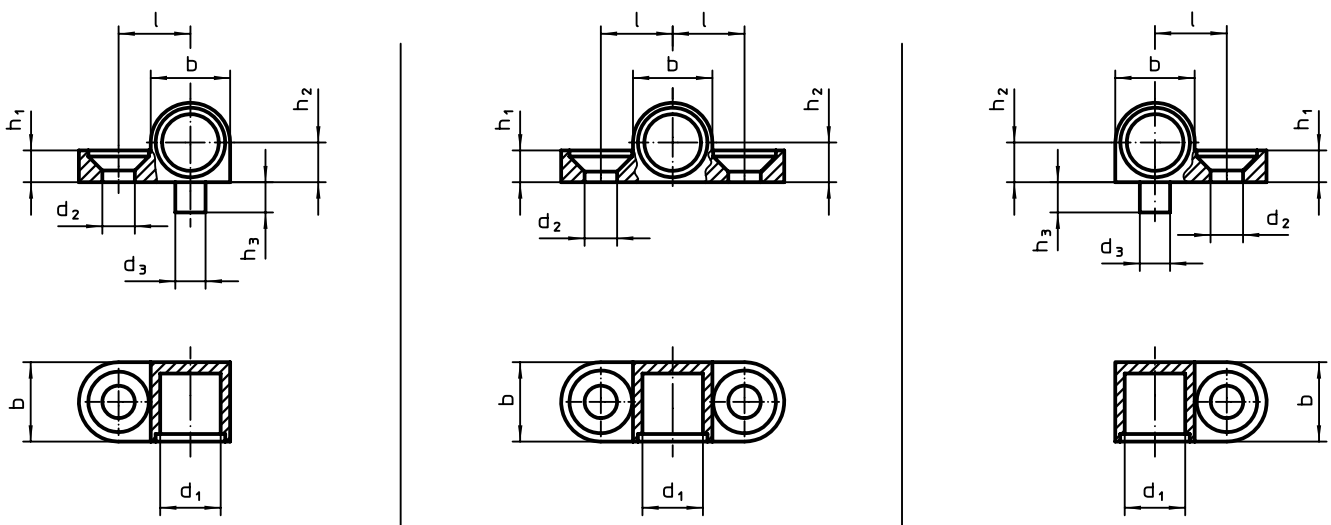
Ref. H.22082.0106 / 0108 = 2 schroeven op beide zijden.

Voor schroef DIN 7991.

OPMERKING :

Deze houder vergemakkelijkt het monteren van gladde verende drukstukken met kraag Ref. H.22082.00 / 02 / 04 / 06.

De modellen met 1 schroef zijn voorzien van een stift tegen het verdraaien.



Ø d1	Ø d2	Ø d3 - 0,05	b	h1	h2 + 0,05	h3	l +/- 0,05	voor schroef	Ref.		
									schroef links.	schroef rechts	links en rechts
6	3,2	3	8,5	3,2	4,25	3	7,5	M3	H.22082.0006	H.22082.0206	H.22082.0106
8	4,3	4	10,5	4,2	5,25	4	9,5	M4	H.22082.0008	H.22082.0208	H.22082.0108

