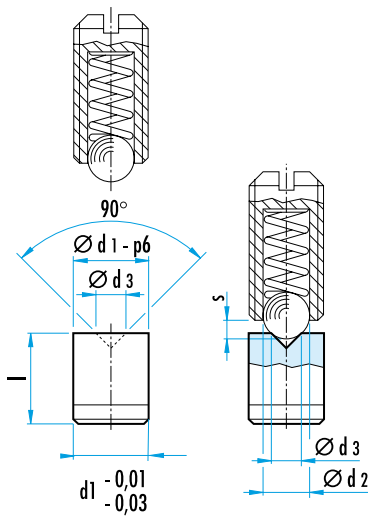


POSITIONEER-INZETSTUK VOOR VEREND DRUKSTUK

GWN.249 / 250

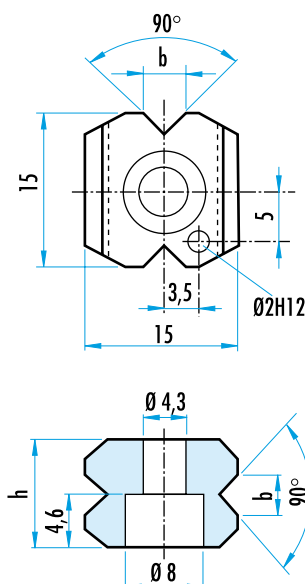
Ref. GWN.249 :
MATERIAAL EN UITVOERING : staalgehard en geslepen

OPMERKING : deze inzetstukken zijn speciaal aanbevolen voor verende drukstukken met versterkte veerdruk die een precieze positioneren verliezen, zonder wrijving.


$\varnothing d_1 p_6$	$\varnothing d_2$	$\varnothing d_3$	$l \pm 0,05$	s	\varnothing drukstuk	Ref.
4	zie verend drukstuk	1,5	5	zie verend drukstuk	M4	GWN.249.04
5		2	6		M5	GWN.249.05
6		2	8		M6	GWN.249.06
8		3	10		M8	GWN.249.08
10		4	12		M10	GWN.249.10
12		6	14		M12	GWN.249.12
16	8	18	M16	GWN.249.16		

MAAT "S" IN FUNCTIE VAN HET GEBRUIKTE DRUKSTUK

H.22060	H.22050.01/03/05/07	H.22050.00/02/04/06	H.22080
M4 = 1,1	M4 = 1,1	M4 = 0,6	$\varnothing 4 = 0,4$
M5 = 1,8	M5 = 1,5	M5 = 0,4	$\varnothing 5 = 0,8$
M6 = 2,1	M6 = 1,6	M6 = 0,6	$\varnothing 6 = 1,1$
M8 = 2,2	M8 = 1,3	M8 = 0,9	$\varnothing 8 = 1,2$
M10 = 1,8	M10 = 1,4	M10 = 1,2	$\varnothing 10 = 1,9$
M12 = 2,2	M12 = 1,7	M12 = 1,2	$\varnothing 12 = 1,9$
M16 = 2,5	M16 = 2,3	M16 = 1,6	


Ref. GWN.250 :
MATERIAAL EN UITVOERING : sinterstaal, gehard en gebruid.

OPMERKING : zelfde gebruik als voor Ref. GWN.249 (zie hierboven).

Geschikt voor schuifelementen. Kan gecombineerd worden met Ref. GWN.6141.

 Met boring $\varnothing 2H12$, dikte 4 mm voor positioneer stiften.

h	b $\pm 0,1$	H.22080			H.22050.00/02/04/06 + H.22040			Réf.
		d2	s	t	d2	s	t	
8,5	3,4	5	1,6	0,9	4,5	1,5	0,8	GWN.250.08
10,5	4,5	6,5	1,9	1	6	2	1	GWN.250.10

