

PUSH - PULL VEERPEN

H.23229

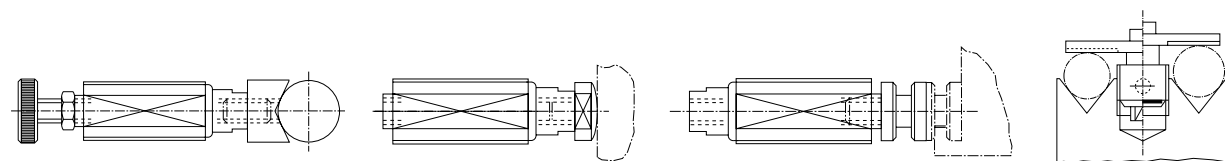
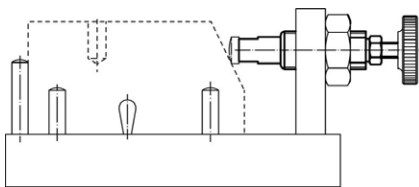
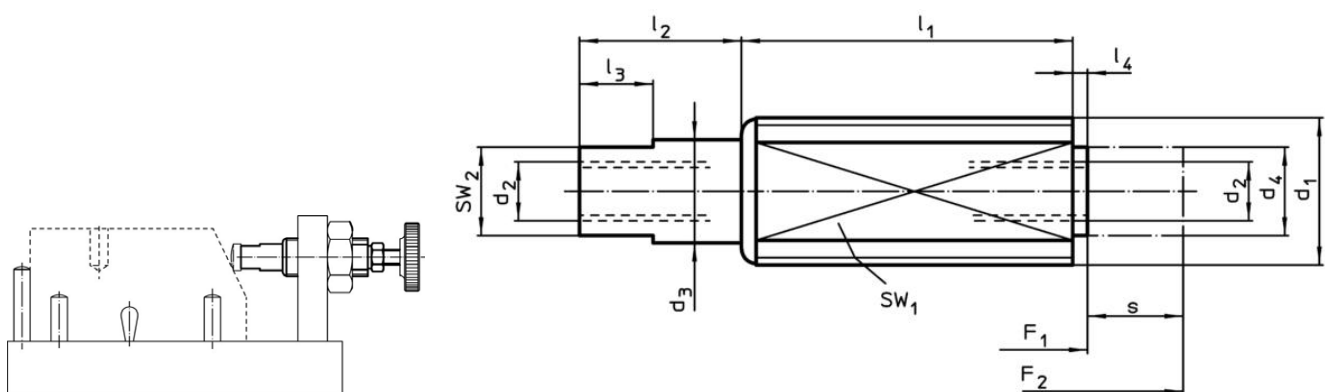
MATERIAAL :

Binnenpen uit gebruid staal.
 Lichaam uit verzinkt staal.
 Veer uit RVS 1.4310 (AISI301).

OPMERKING :

Deze push-pull pen bestaat uit een een schroefdraadlichaam met doorlopende centrale pen gemonteerd op een veer waardoor het kan gebruikt worden om te trekken of om te drukken. De pen is langs weerszijden voorzien van een binnenschroefdraad waarop verschillende componenten kunnen gemonteerd worden : V-stuk, drukschroef, koppeling, pendelstuk, enz...

d 1	d 2	d 3	d 4	l 1 -1	l 2 +/-0,5	l 3	l 4 -0,5	s	SW 1	SW 2	F 1	F 2	poids (g)	Ref.
force du ressort léger														
M12	M4 x 8	7	6	11,0	4,5	5	1,5	3,5	~	6	5	20	5,1	H.23229.0005
M12	M4 x 8	7	6	18,5	7,0	5	1,5	6,0	10	6	5	20	8,7	H.23229.0010
M12	M4 x 8	7	6	26,0	11,0	5	1,5	10,0	10	6	5	20	13,0	H.23229.0015
force du ressort standard														
M12	M4 x 8	7	6	11,0	4,5	5	1,5	3,0	10	6	10	45	5,2	H.23229.0020
M12	M4 x 8	7	6	18,5	7,0	5	1,5	5,0	10	6	10	45	8,7	H.23229.0025
M12	M4 x 8	7	6	26,0	11,0	5	1,5	8,0	10	6	10	45	14,0	H.23229.0030
M18 x 1,5	M6 x 12	11	10	18,0	6,0	6	2,0	4,0	16	9	30	120	22,0	H.23229.0050
M18 x 1,5	M6 x 12	11	10	31,5	11,5	6	2,0	7,0	16	9	30	120	42,0	H.23229.0055
M18 x 1,5	M6 x 12	11	10	45,0	16,0	6	2,0	12,5	16	9	60	180	63,0	H.23229.0060
force du ressort puissant														
M12	M4 x 8	7	6	11,0	4,5	5	1,5	3,0	10	6	20	90	5,2	H.23229.0035
M12	M4 x 8	7	6	18,5	7,0	5	1,5	5,0	10	6	20	90	9,0	H.23229.0040
M12	M4 x 8	7	6	26,0	11,0	5	1,5	8,0	10	6	20	90	13,0	H.23229.0045



"drukken"

"trekken"

VEREND DRUKSTUK MET BORING TREKKEN - DUWEN

GWN.513

MATERIAAL EN UITVOERING :

Lichaam uit verzinkt staal

- normale kracht : blauw gechromeed : **Ref. GWN.513.xx.x.1**
- versterkte kracht - geel gechromeed : **Ref. GWN.513.xx.x.2**
 Verstift uit gehard staal, gebruikt.

Vorm I = stift met boring.

Vorm K = conische stift.

Vorm H = bolvormig stift.

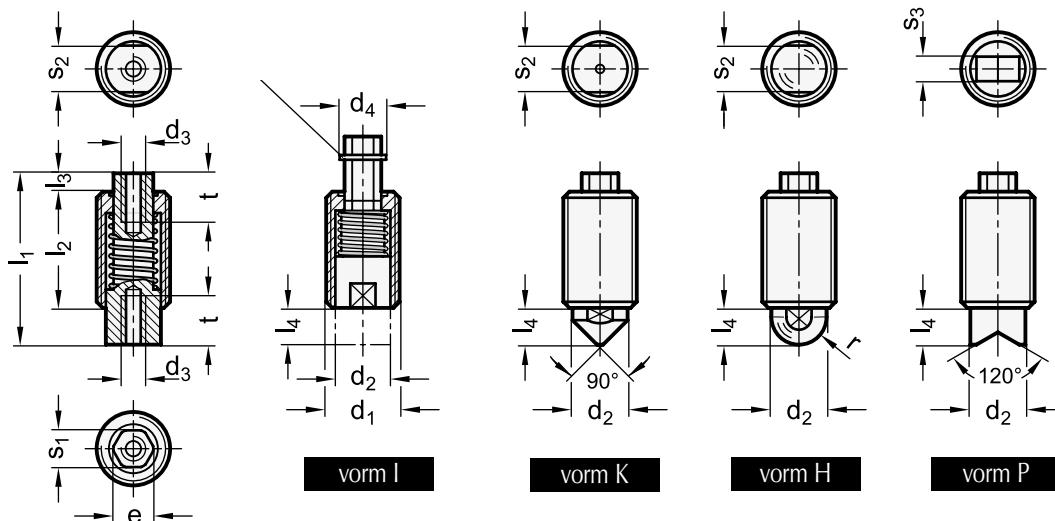
Vorm P = V-vormige stift.

Wordt gebruikt als drukstuk voor het positioneren of het opspannen.

Het kan zowel als duwend of als trekkend element ingezet worden.

De vorm I maakt het mogelijk om stiften te gebruiken die voor een specifieke toepassing speciaal gemaakt worden.

d1	Ød2	d3 vorm I	Ød4	e	l1	l2	l3	l4	r vorm H	S1	S2 vorm I,K,H	S3 vorm P	t min	normale kracht (N)	versterkte kracht (N)
M12 x 1,5	9	M4	7,6	6,5	28	19	3	6	4,5	6	8	4	8	16 - 35	18 - 56
M16 x 1,5	12	M5	8,8	7,8	38	27	3	8	6	7	10	6	10	25 - 71	45 - 125
M20 x 1,5	14,5	M6	11,4	10	47	33	4	10	7,2	9	12	8	12	40 - 130	65 - 200


VOORBEELD VOOR BESTELLING :

 Drukstuk M12, vorm H, versterkte kracht = **Ref. GWN.513.12.H.2**

 Drukstuk M16, vorm K, normale kracht = **Ref. GWN.513.16.K.1**