

PRECISIE BLOKKEERSTIFT MET CILINDRISCHE ZITTING

WWN.647A / B


MATERIAAL EN UITVOERING :

Uit staal, gehard en geslepen met knop uit thermoplast.

Vorm A : met cilindrische stift, niet vergrendelbaar

Vorm B : met cilindrische stift, vergrendelbaar

 Op aanvraag : $\varnothing D = _ \text{''}$ of $_ \text{'}$.

OPMERKING : hoofdzakelijk gebruikt als indexeerelement.

Deze precisie stiften met hun bijhorende bussen vormen een optimale eenheid voor het snel positioneren en bevestigen.

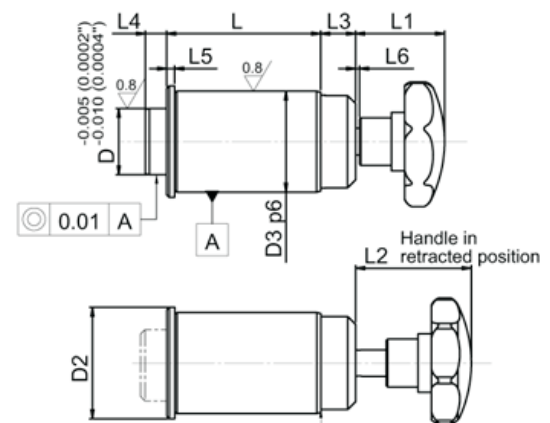
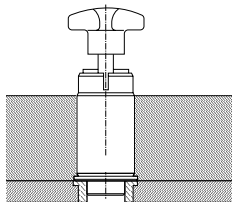
De precisie van deze stiften en bussen laat een buitengewone herhaalbaarheid toe bij de verbinding van 2 elementen.

De vergrendelbare uitvoering is nuttig wanneer de stift uitgeschakeld moet blijven.

Hiervoor trekt men de knop uit en draait hem 90°.

Een blokkeergleuf verhindert dat de knop door eventuele trillingen teruggedraait.

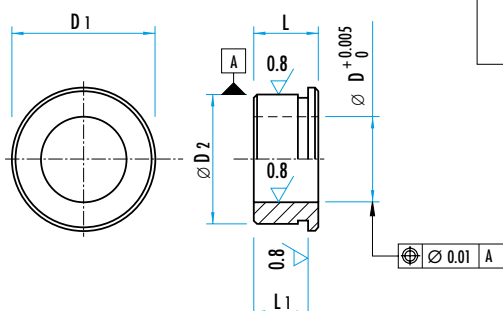
| $\varnothing D$ | D1 | $\varnothing D2$ | $\varnothing D3p6$ | L | L1 | L2 | L3 | L4 | L5 | L6 | Ref. | |
|-----------------|----|------------------|--------------------|----|---------|---------|----|-----|----|-----|-------------------|-------------------|
| | | | | | | | | | | | A | B |
| 13 | 28 | 22 | 19 | 35 | 20 - | - 31 | 13 | 9,5 | 3 | 1,5 | WWN.647A.201 - | - WWN.647B.201 |
| 19 | 40 | 32 | 28,5 | 51 | 25 - | - 36 | 13 | 9,5 | 3 | 1,5 | WWN.647A.202 - | - WWN.647B.202 |
| 25 | 50 | 42 | 38 | 58 | 32 - | - 43 | 13 | 9,5 | 3 | 1,5 | WWN.647A.203 - | - WWN.647B.203 |



CILINDRISCHE BUS VOOR PRECISIE BLOKKEERSTIFT

WWN.648

MATERIAAL : STAAL, GEHARD EN GESLEPEN

 OP AANVRAAG : $\varnothing D = _ \text{''}$ OF $_ \text{'}$.


| $\varnothing D0 +0,005$ | $\varnothing D1$ | $\varnothing D2 p6$ | L | L1 | Ref. |
|-------------------------|------------------|---------------------|----|----|-------------|
| 13 | 22 | 19 | 13 | 10 | WWN.648.201 |
| 19 | 32 | 28,5 | 16 | 13 | WWN.648.202 |
| 25 | 42 | 38 | 19 | 16 | WWN.648.203 |

PRECISIE BLOKKEERSTIFT MET CONISCHE ZITTING

WWN.645A / B

MATERIAAL EN UITVOERING :

Uit staal, gehard en geslepen met knop uit thermoplast.

Vorm A : met conische stift, niet vergrendelbaar

Vorm B : met conische stift, vergrendelbaar

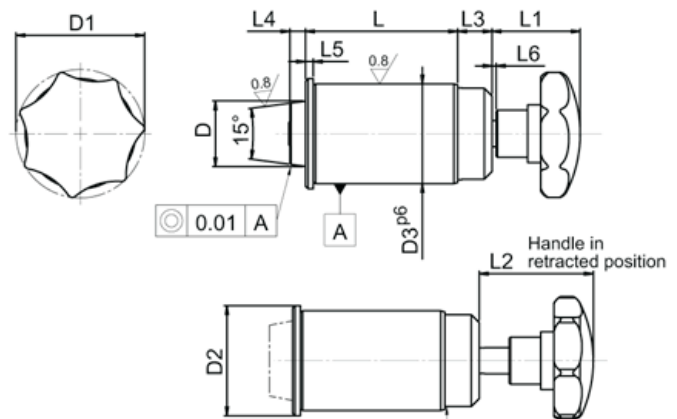
OPMERKING : hoofdzakelijk gebruikt als indexeerelement.

Deze precisie stiften met hun bijhorende bussen vormen een optimale eenheid voor het snelpositioneren en bevestigen.

De preciesheid van deze stiften en bussen laat een buitengewone herhaalbaarheid toe bij de verbinding van 2 elementen. De vergrendelbare uitvoering is nuttig wanneer de stift uitgeschakeld moet blijven. Hiervoor trekt men de knop uit en draait hem 90°.

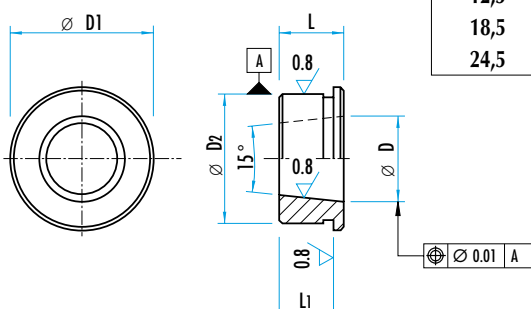
Een blokkeergleuf verhindert dat de knop door eventuele trillingen terugdraait.

| Ø D | D1 | Ø D2 | Ø D3p6 | L | L1 | L2 | L3 | L4 | L5 | L6 | Ref. | |
|-----|----|------|--------|----|------|----|----|----|----|-----|--------------|--------------|
| | | | | | | | | | | | A | B |
| 13 | 28 | 22 | 19 | 35 | 21,5 | - | 13 | 6 | 3 | 1,5 | WWN.645A.201 | - |
| | | | | | | | | | | | - | WWN.645B.201 |
| 19 | 40 | 32 | 28,5 | 51 | 26,5 | - | 13 | 6 | 3 | 1,5 | WWN.645A.202 | - |
| | | | | | | | | | | | - | WWN.645B.202 |
| 25 | 50 | 42 | 38 | 58 | 33,5 | - | 13 | 6 | 3 | 1,5 | WWN.645A.203 | - |
| | | | | | | | | | | | - | WWN.645B.203 |



CONISCHE BUS VOOR PRECISIE BLOKKEERSTIFT

WWN.646

MATERIAAL : staal gehard en geslepen


| Ø D | Ø D1 | Ø D2 p6 | L | L1 | Ref. |
|------|------|---------|----|----|-------------|
| 12,5 | 22 | 19 | 13 | 10 | WWN.646.201 |
| 18,5 | 32 | 28,5 | 16 | 13 | WWN.646.202 |
| 24,5 | 42 | 38 | 19 | 16 | WWN.646.203 |

PRECISIE BLOKKEERSTIFT

647/648

**MONTAGE :**

Cilindrische of conische bus (1) in het eerste te indexeren gedeelte monteren.

Lichaam (2) in het tegenovergestelde te indexeren gedeelte monteren.

De positie van de pen (4) op de schroef (3) regelen. Na deze regeling beide delen kleven – bij voorkeur met lijm "loctite 638", zonder smering.

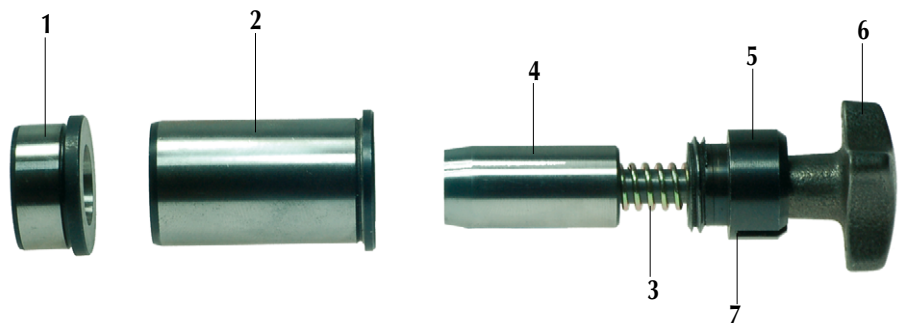
In het geval van een conische vergrendelbare blokkeerstift moet men ervoor zorgen dat de stift (7) niet op het einde van de koers staat wanneer de moer (5) op het lichaam (2) gemonteerd wordt en dit om de hoge precisie te vrijwaren.

Moer (5) op lichaam (2) kleven om een solidaire montage te bekomen.

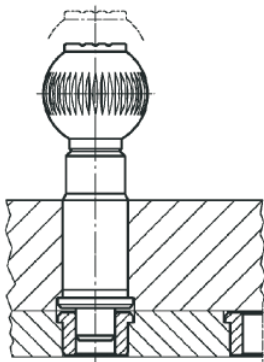
Deze verkleving is noodzakelijk in het geval van een conische blokkeerstift.

Gietijzeren kop (6) op de schroef (3) kleven.

In geval van een conische blokkeerstift is het noodzakelijk een speling van ong. 0,2 mm te voorzien tussen moer (5) en kop (6)



PRECISIE BLOKKEERSTIFT MET CILINDRISCHE ZITTING

H.22130


MATERIAAL EN UITVOERING :

Ref. H.22130.0010 tot 0025 : lichaam en stift uit cementeerstaal, gebruind en geslepen, knop uit zwarte thermoplast. Niet vergrendelbaar.

Ref. H.22130.0060 tot 0075 : lichaam en stift uit cementeerstaal, gebruind en geslepen, knop uit zwarte thermoplast. Vergrendelbaar.

Ref. H.22130.0090 tot 0096 : cilindrische bus uit cementeerstaal, gebruind en geslepen.

OPMERKING : hoofdzakelijk gebruikt als indexerelement.

Deze precisie stiften met hun bijhorende bussen vormen een optimale eenheid voor het snel positioneren en bevestigen.

De precisie van deze stiften en bussen laat een buitengewone herhaalbaarheid toe bij de verbinding van 2 elementen.

De vergrendelbare uitvoering is nuttig wanneer de stift uitgeschakeld moet blijven. Hiervoor trekt men de knop uit en draait hem 90°.

Een blokkeergleuf verhindert dat de knop door eventuele trillingen teruggedraait.

Voor een preciese regeling, de knop en de stift moeten gelijmd worden na de vetvrije montage van de bus en van de lichaamstift in de 2 te verbinden elementen.

Zonder blokkring (tekening 1)

| Ø d1 | d2 | d3 | d4 | d5 | l1 min. | l2 | l3 | l4 | l5 | l6 | kracht (N) F1 -> F2 | | Ref. |
|------|----|----|----|------|---------|-----|----|----|------|----|------------------------|----|--------------|
| 10 | 19 | 16 | 25 | M 6 | 10 | 2,5 | 31 | 13 | 25,0 | - | 15 | 30 | H.22130.0010 |
| 12 | 23 | 20 | 32 | M 8 | 10 | 3,0 | 35 | 13 | 33,0 | - | 15 | 35 | H.22130.0012 |
| 16 | 28 | 25 | 40 | M 10 | 10 | 3,0 | 42 | 13 | 41,5 | - | 20 | 50 | H.22130.0016 |
| 20 | 33 | 30 | 40 | M 10 | 10 | 3,0 | 50 | 13 | 41,5 | - | 36 | 63 | H.22130.0020 |
| 25 | 42 | 38 | 50 | M 10 | 10 | 3,0 | 60 | 13 | 51,0 | - | 20 | 73 | H.22130.0025 |

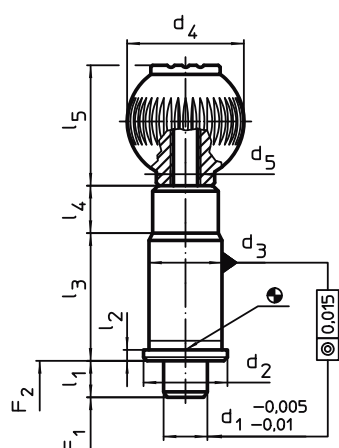
Met blokkring (tekening 2)

| Ø d1 | d2 | d3 | d4 | d5 | l1 min. | l2 | l3 | l4 | l5 | l6 | kracht (N) F1 -> F2 | | Ref. |
|------|----|----|----|-----|---------|-----|----|----|------|------|------------------------|----|--------------|
| 10 | 19 | 16 | 25 | M6 | 10 | 2,5 | 31 | 13 | 25,0 | 36,5 | 15 | 30 | H.22130.0060 |
| 12 | 23 | 20 | 32 | M8 | 10 | 3,0 | 35 | 13 | 33,0 | 44,5 | 15 | 35 | H.22130.0062 |
| 16 | 28 | 25 | 40 | M10 | 10 | 3,0 | 42 | 13 | 41,5 | 53,0 | 20 | 50 | H.22130.0066 |
| 20 | 33 | 30 | 40 | M10 | 10 | 3,0 | 50 | 13 | 41,5 | 53,0 | 36 | 63 | H.22130.0070 |
| 25 | 42 | 38 | 50 | M10 | 10 | 3,0 | 60 | 13 | 51,0 | 62,5 | 20 | 73 | H.22130.0075 |

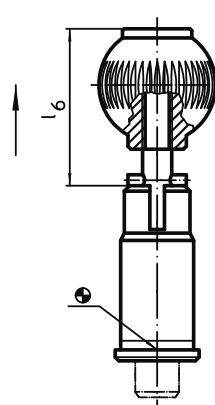
Cilindrische bus (tekening 3)

| Ø d1 | d2 | d3 | l1 min. | l2 | Ref. |
|------|----|----|---------|------|--------------|
| 10 | 19 | 16 | 11 | 8,5 | H.22130.0090 |
| 12 | 23 | 20 | 13 | 10,0 | H.22130.0092 |
| 16 | 28 | 25 | 17 | 14,0 | H.22130.0093 |
| 20 | 33 | 30 | 16 | 13,0 | H.22130.0094 |
| 25 | 42 | 38 | 19 | 16,0 | H.22130.0096 |

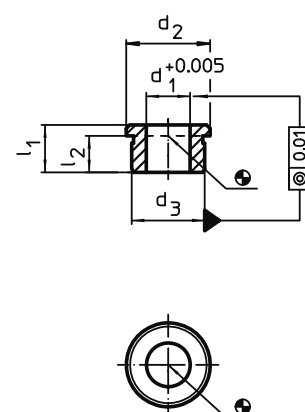
tekening 1



tekening 2



tekening 3



PRECISIE BLOKKEERSTIFT MET CONISCHE ZITTING

H.22130

MATERIAAL EN UITVOERING :

Ref. H.22130.0110 tot 0125 : lichaam en stift uit cementeerstaal, gebruind en geslepen, knop uit zwarte thermoplast. Niet vergrendelbaar.

Ref. H.22130.0160 tot 0175 : lichaam en stift uit cementeerstaal, gebruind en geslepen, knop uit zwarte thermoplast. Vergrendelbaar.

Ref. H.22130.0190 tot 0196 : conische bus uit cementeerstaal, gebruind en geslepen.

OPMERKING : hoofdzakelijk gebruikt als indexerelement.

Deze precisie stiften met hun bijhorende bussen vormen een optimale eenheid voor het snel positioneren en bevestigen.

De precisie van deze stiften en bussen laat een buitengewone herhaalbaarheid toe bij de verbinding van 2 elementen.

De vergrendelbare uitvoering is nuttig wanneer de stift uitgeschakeld moet blijven.

Hiervoor trekt men de knop uit en draait hem 90°.

Een blokkeergleuf verhindert dat de knop door eventuele trillingen terugdraait. Voor een preciese regeling, de knop en de stift moeten gelijmd worden na de vetvrije montage van de bus en van de lichaamstift in de 2 te verbinden elementen.

Zonder blokkring (tekening 1)

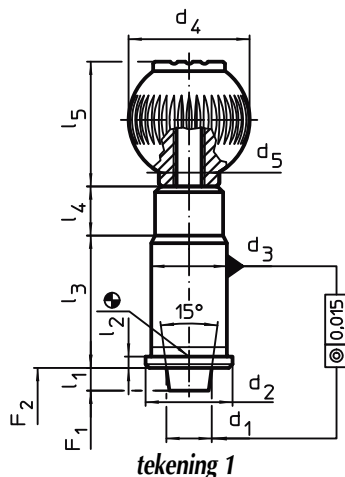
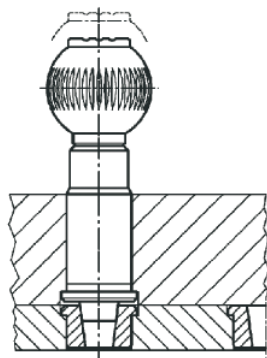
| Ø d1 | d2 | d3 | d4 | d5 | l1 min. | l2 | l3 | l4 | l5 | l6 | kracht (N) | | Ref. |
|------|----|----|----|------|---------|-----|----|----|------|----|------------|----|--------------|
| | | | | | | | | | | | F1 | F2 | |
| 10 | 19 | 16 | 25 | M 6 | 10 | 2,5 | 31 | 13 | 25,0 | - | 19 | 29 | H.22130.0110 |
| 12 | 23 | 20 | 32 | M 8 | 10 | 3,0 | 35 | 13 | 33,0 | - | 22 | 35 | H.22130.0112 |
| 16 | 28 | 25 | 40 | M 10 | 10 | 3,0 | 42 | 13 | 41,5 | - | 30 | 50 | H.22130.0116 |
| 20 | 33 | 30 | 40 | M 10 | 10 | 3,0 | 50 | 13 | 41,5 | - | 46 | 63 | H.22130.0120 |
| 25 | 42 | 38 | 50 | M 10 | 10 | 3,0 | 60 | 13 | 51,0 | - | 39 | 73 | H.22130.0125 |

Met blokkring (tekening 2)

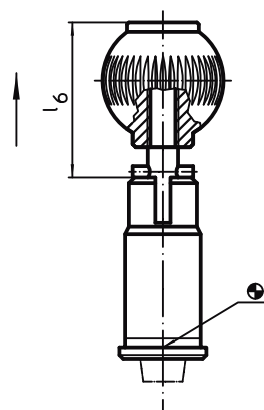
| Ø d1 | d2 | d3 | d4 | d5 | l1 min. | l2 | l3 | l4 | l5 | l6 | kracht (N) | | Ref. |
|------|----|----|----|------|---------|-----|----|----|------|------|------------|----|--------------|
| | | | | | | | | | | | F1 | F2 | |
| 10 | 19 | 16 | 25 | M 6 | 6 | 2,5 | 31 | 13 | 25,0 | 32,5 | 19 | 29 | H.22130.0160 |
| 12 | 23 | 20 | 32 | M 8 | 6 | 3,0 | 35 | 13 | 33,0 | 10,5 | 22 | 35 | H.22130.0162 |
| 16 | 28 | 25 | 40 | M 10 | 6 | 3,0 | 42 | 13 | 41,5 | 49,0 | 30 | 50 | H.22130.0166 |
| 20 | 33 | 30 | 40 | M 10 | 6 | 3,0 | 50 | 13 | 41,5 | 49,0 | 46 | 63 | H.22130.0170 |
| 25 | 42 | 38 | 50 | M 10 | 6 | 3,0 | 60 | 13 | 51,0 | 58,5 | 39 | 73 | H.22130.0175 |

Conische bus (tekening 3)

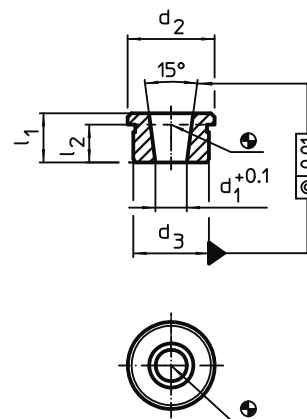
| Ø d1 | d2 | d3 | voor index Ø | l1 min. | l2 | Ref. |
|------|----|----|--------------|---------|------|--------------|
| 10 | 19 | 16 | 10 | 11 | 8,5 | H.22130.0190 |
| 12 | 23 | 20 | 12 | 13 | 10,0 | H.22130.0192 |
| 16 | 28 | 25 | 16 | 17 | 14,0 | H.22130.0193 |
| 20 | 33 | 30 | 20 | 16 | 13,0 | H.22130.0194 |
| 25 | 42 | 38 | 25 | 19 | 16,0 | H.22130.0196 |



tekening 1



tekening 2



tekening 3

PRECISIE BLOKKEERSTIFT

H.22130



MONTAGE :

Cilindrische of conische bus (1) in het eerste te indexeren gedeelte monteren.

Lichaam (2) in het tegenovergestelde te indexeren gedeelte monteren.

De positie van de pen (4) op de schroef (3) regelen. Na deze regeling beide delen kleven – bij voorkeur met lijm "loctite 638", zonder smering.

De schroef (3) is reeds solidair met de kunststoffen knop (6).

In het geval van een conische vergrendelbare blokkeerstift moet men ervoor zorgen dat de stift (7) niet op het einde van de koers staat wanneer de moer (5) op het lichaam (2) gemonteerd wordt en dit om de hoge precisie te vrijwaren.

Deze verkleving is noodzakelijk in het geval van een conische blokkeerstift.

In geval van een conische blokkeerstift is het noodzakelijk een speling van ong. 0,2 mm te voorzien tussen moer (5) en kop (6)

