

STANGKOP MET BUITENSCHROEFDRAAD - ONDERHOUDSVRIJ TYPE K - DIN / ISO 12240-1 (EX DIN 648 K)

FGR.GASW

MATERIAAL EN UITVOERING :

Lichaam : tot Ø 12 : decolleteerstaal 9SMnPb28K, gedraaid

vanaf Ø 14 : gesmeed staal C 22.

Ø 50 : staal C45, gedraaid

Lagerschaal uit decolleteerstaal 9SMnPb28K met ingekleefde PTFE folie.

Binnenbus uit staal 100cr6, gehard, geslepen, gepolijst.

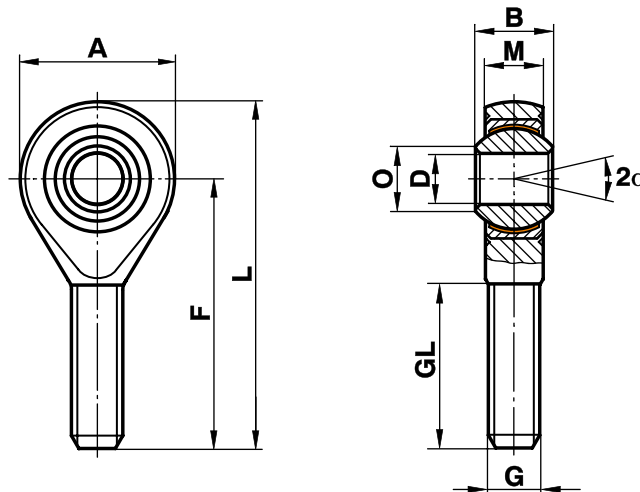
Gebruikstemperatuur : - 50° tot + 200°C.

Kantelhoek alpha : van 13 tot 16° volgens grootte.

 Op aanvraag :
elastomeren dichtingen
schroefdraadbout

BESTELVOORBEELD :

 D = 5, *Rechte schroefdraad (standaard)* = Ref. FGR.GASW.05.R

 D = 12, *Linkse schroefdraad* = Ref. FGR.GASW.12.L


Grootte (D)	B	M	A	F	L	O	G	GL	statische last Co (kN)	dynamische last C (kN)	rotatiesnelheid tpm	gewicht (g)
5	8	6,00	18	33	42	7,7	M 5	19	4,3	7,5	600	13
6	9	6,75	20	36	46	8,9	M 6	21	6,0	9,3	530	20
8	12	9,00	24	42	54	10,4	M 8	25	11,0	16,7	420	33
10	14	10,50	28	48	62	12,9	M 10	28	17,4	23,4	350	56
12	16	12,00	32	54	70	15,4	M 12	32	23,5	32,0	300	87
14	19	13,50	36	60	78	16,8	M 14	38	21,0	42,0	260	129
16	21	15,00	42	66	87	19,3	M 16	40	32,0	52,5	230	189
18	23	16,50	46	72	95	21,8	M 18x1,5	44	38,5	64,0	210	267
20	25	18,00	50	78	103	24,3	M 20x1,5	47	44,0	78,0	190	348
22	28	20,00	54	84	111	25,8	M 22x1,5	51	53,0	97,0	170	443
25	31	22,00	60	94	124	29,6	M 24x2	57	61,0	122,0	150	600
30	37	25,00	70	110	145	34,8	M 30x2	71	82,0	168,0	130	1030
35	43	28,00	80	125	165	37,7	M 36x2	73	101,0	206,0	110	1600
40	49	35,00	90	142	187	44,2	M 42x2	78	124,0	296,0	100	2570
50	60	45,00	116	185	243	55,9	M 48x2	105	308,0	458,0	80	4800

STANGKOP MET BUITENSCHROEFDRAAD - ONDERHOUDSVRIJ TYPE K - DIN / ISO 12240-1 (EX DIN 648 K)

FGR.GAXSW



Hoogwaardige uitvoering voor hoge trek- en drukbelasting.

MATERIAAL EN UITVOERING :

Lichaam : gesmeed staal 42CrMo4.

Lagerschaal uit staal 9SMnPb28K met ingekleefde PTFE folie.

Binnenbus uit staal 100cr6, gehard, geslepen, gepolijst.

Gebruikstemperatuur : - 50° tot + 200°C.

Kantelhoek alpha : van 13 tot 16° volgens grootte

Op aanvraag :

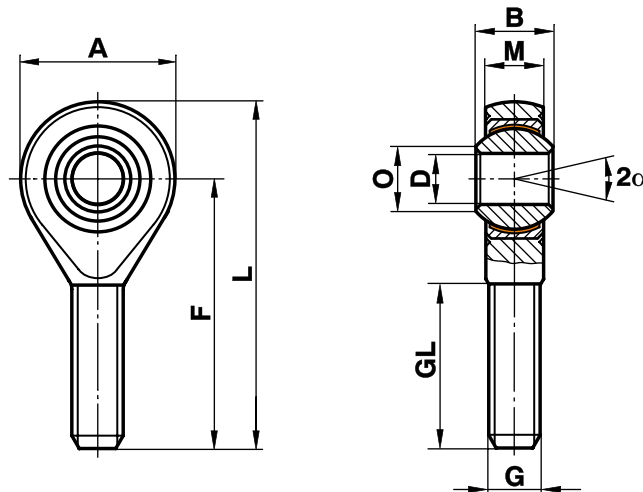
elastomeren dichtingen

schroefdraadbout

BESTELVOORBEELD :

D = 08, Rechtse schroefdraad (standaard) = Ref. FGR.GAXSW.08.R

D = 22, Linkse schroefdraad = Ref. FGR.GAXSW.22.L



Grootte (D)	B	M	A	F	L	O	G	GL	statische last Co (kN)	dynamische last C (kN)	rotatiesnelheid tpm	gewicht (g)
6	9	6,75	20	36	46	8,9	M 6	21	9,8	9,3	530	20
8	12	9,00	24	42	54	10,4	M 8	25	19,5	16,7	420	33
10	14	10,50	28	48	62	12,9	M 10	28	31,4	23,4	350	56
12	16	12,00	32	54	70	15,4	M 12	32	42,0	32,0	300	87
14	19	13,50	36	60	78	16,8	M 14	38	57,0	42,0	260	129
16	21	15,00	42	66	87	19,3	M 16	40	67,0	52,5	230	189
18	23	16,50	46	72	95	21,8	M 18x1,5	44	81,5	64,0	210	267
20	25	18,00	50	78	103	24,3	M 20x1,5	47	93,5	78,0	190	348
22	28	20,00	54	84	111	25,8	M 22x1,5	51	114,0	97,0	170	443
25	31	22,00	60	94	124	29,6	M 24x2	57	135,0	122,0	150	600
30	37	25,00	70	110	145	34,8	M 30x2	71	184,0	168,0	130	1030
35	43	28,00	80	125	165	37,7	M 36x2	73	230,0	205,0	110	1600

STANGKOP MET BUITENSCHROEFDRAAD UIT RVS - ONDERHOUDSVRIJ TYPE K - DIN / ISO 12240-1 (EX DIN 648 K)

FGR.GARSW



Hoogwaardige uitvoering voor hoge trek- en drukbelasting.

MATERIAAL EN UITVOERING :

Lichaam : RVS 1.4057 (AISI 341) gesmeed en gepolijst (Ø 40 gedraaid)
 Lagerschaal uit speciaal brons CuSn8 met ingekleefde PTFE folie.
 Binnenbus uit staal 100Cr6, gehard, geslepen, gepolijst, hardverchromd.
 Gebruikstemperatuur : - 50° tot + 250°C.
 Kantelhoek alpha : van 13 tot 16° volgens grootte.

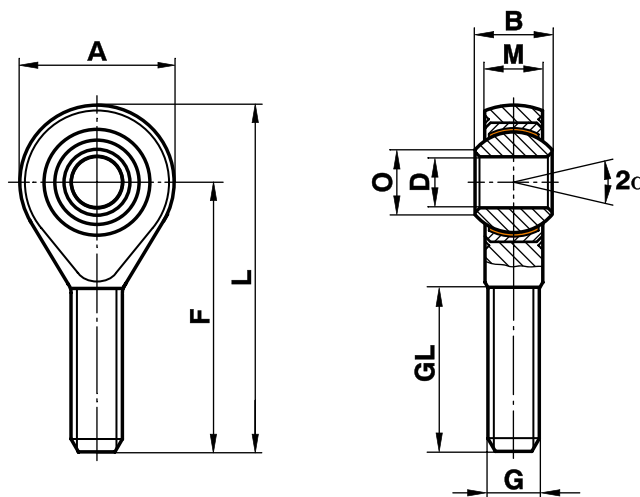
Op aanvraag :

binnenbus uit RVS 1.4034 (gehard) ou 1.4401 (AISI 316)
 lagerschaal uit RVS 1.4571 (AISI 316 Ti)
 elastomeren dichtingen
 schroefdraadbout

BESTELVOORBEELD :

D = 5, Rechtse schroefdraad (standaard) = Ref. FGR.GARSW.05.R

D = 25, Linkse schroefdraad = Ref. FGR.GARSW.25.L



Grootte (D)	B	M	A	F	L	O	G	GL	statische last Co (kN)	dynamische last C (kN)	rotatiesnelheid tpm	gewicht (g)
4*	7	5,25	14	30	37	6,5	M 4	19	2,5	5,1		9
5	8	6,00	18	33	42	7,7	M 5	19	6,2	7,5	600	13
6	9	6,75	20	36	46	8,9	M 6	21	8,8	9,3	530	20
8	12	9,00	24	42	54	10,4	M 8	25	16,1	16,7	420	33
10	14	10,50	28	48	62	12,9	M 10	28	25,5	23,4	350	56
12	16	12,00	32	54	70	15,4	M 12	32	34,5	32,0	300	87
14	19	13,50	36	60	78	16,8	M 14	38	39,5	42,0	260	129
16	21	15,00	42	66	87	19,3	M 16	40	60,5	52,5	230	189
18	23	16,50	46	72	95	21,8	M 18x1,5	44	73,0	64,0	210	267
20	25	18,00	50	78	103	24,3	M 20x1,5	47	83,0	78,0	190	348
22	28	20,00	54	84	111	25,8	M 22x1,5	51	100,0	97,0	170	443
25	31	22,00	60	94	124	29,6	M 24x2	57	118,0	122,0	150	600
30	37	25,00	70	110	145	34,8	M 30x2	71	155,0	168,0	130	1030
35	43	28,00	80	125	165	37,7	M 36x2	73	191,0	206,0	110	1600
40	49	35,00	90	142	187	44,2	M 42x2	78	235,0	286,0	100	2570

*: op aanvraag

COMPACTE STANGKOP MET BUITENSCHROEFDRAAD - ONDERHOUDSVRIJ TYPE E - DIN / ISO 12240-4

FGR.EAD

MATERIAAL EN UITVOERING :

 Lichaam : tot $\varnothing 10$: staal 9SMnPb28K, gedraaid.

 Vanaf $\varnothing 12$: gesmeed staal C 45

Lager uit staal 100cr6, met ingekleefde PTFE folie.

Op aanvraag vanaf grootte 20 : met elastomeren dichtingen

OPMERKING :

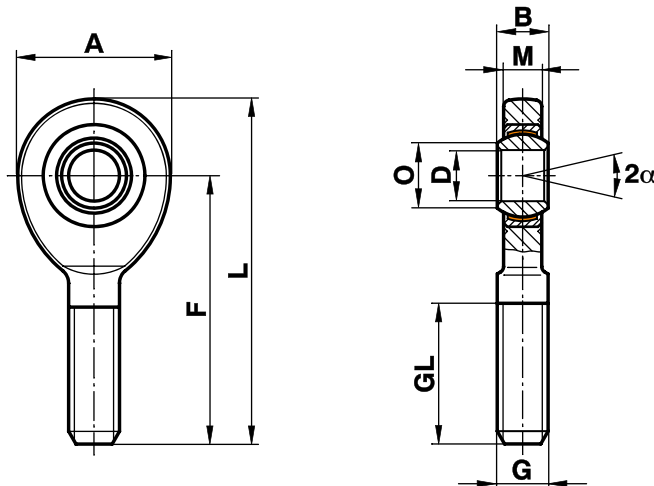
Voor beperkte inbouwbreedte.

De kop van de stangkop type E is dunner dan van het type K.

BESTELVOORBEELD :

D = 8, Rechtse schroefdraad (standaard) = Ref. FGR.EAD.08.R

D = 60, Linkse schroefdraad = Ref. FGR.EAD.60.L



Grootte (D)	B	M	A	F	L	O	G	GL	statische last Co (kN)	dynamische last C (kN)	rotatiesnelheid tpm	gewicht (g)
6	6	4,4	21	36	46,0	8,0	M 6	18	6,9	3,6	13	16
8	8	6,0	24	42	54,0	10,2	M 8	22	12,7	5,8	15	28
10	9	7,0	29	48	62,0	13,2	M 10	26	19,9	8,6	12	50
12	10	8,0	34	54	71,0	14,9	M 12	28	29,0	11,5	11	86
15	12	10,0	40	63	83,0	18,4	M 14	34	39,5	17,5	8	140
16	14	11,0	46	69	92,0	20,7	M 16	36	54,0	22,5	10	190
17	14	11,0	46	69	92,0	20,7	M 16	36	54,0	22,5	10	190
20	16	13,0	53	78	104,5	24,2	M 20x1,5	43	62,5	31,5	9	320
25	20	17,0	64	94	126,0	29,3	M 24x2	53	92,0	51,0	7	560
30	22	19,0	73	110	146,5	34,2	M 30x2	65	124,0	66,0	6	890
35	25	21,0	82	140	181,0	39,8	M 36x3	82	144,0	140,0	6	1400
40	28	23,0	92	150	196,0	45,0	M 39x3	86	178,0	185,0	7	1800
45	32	27,0	102	163	214,0	50,8	M 42x3	94	240,0	240,0	7	2610
50	35	30,0	112	185	241,0	56,0	M 45x3	107	290,0	295,0	6	3450
60	44	38,0	135	210	277,5	66,8	M 52x3	115	450,0	460,0	6	5900
70	49	42,0	160	235	315,0	77,9	M 56x4	125	610,0	590,0	6	8200
80	55	47,0	180	270	360,0	89,4	M 64x4	140	750,0	750,0	6	12000

STANGKOP MET BUITENSCHROEFDRAAD UIT RVS - ONDERHOUDSVRIJ TYPE E - DIN / ISO 12240-4

FGR.EADN

MATERIAAL EN UITVOERING :

Lichaam : tot Ø 40 : RVS 1.4301, gesmeed en gepolijst
 vanaf Ø 45 : RVZ 1.4301, gedraaid
 vanaf Ø 50 : RVS 1.4301, gedraaid.

Lagerschaal uit RVS 1.4571 met ingekleefde PTFE folie.

Binnenbus uit RVS 1.41225 / 1.4112, gehard, geslepen en gepolijst.

Op aanvraag vanaf grootte 40 : met elastomeren dichtingen.

OPMERKING :

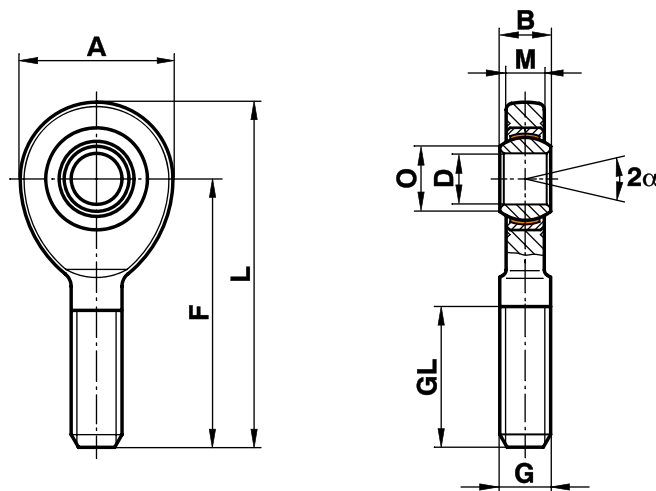
Voor beperkte inbouwbreedte.

De kop van de stangkop type E is dunner dan van het type K.

BESTELVOORBEELD :

D = 16, *Rechtse schroefdraad (standaard)* = Ref. FGR.EADN.16.R

D = 8, *Linkse schroefdraad* = Ref. FGR.EADN.08.L



Grootte (D)	B	M	A	F	L	O	G	GL	statische last Co (kN)	dynamische last C (kN)	rotatiesnelheid tpm	gewicht (g)
6	6	4,4	21	36	46,0	8,0	M 6	18	4,0	4	13	16
8	8	6,0	24	42	54,0	10,2	M 8	22	7,4	7	15	28
10	9	7,0	29	48	62,0	13,2	M 10	26	11,6	10	12	50
12	10	8,0	34	54	71,0	14,9	M 12	28	17,0	14	11	86
15	12	10,0	40	63	83,0	18,4	M 14	34	23,0	30	8	140
16	14	11,0	46	69	92,0	20,7	M 16	36	31,5	39	10	190
17	14	11,0	46	69	92,0	20,7	M 16	36	31,5	39	10	190
20	16	13,0	53	78	104,5	24,2	M 20x1,5	43	45,0	54	9	320
25	20	17,0	64	94	126,0	29,3	M 24x2	53	73,0	96	7	570
30	22	19,0	73	110	146,5	34,2	M 30x2	65	97,0	118	6	890
35	25	21,0	82	140	181,0	39,8	M 36x3	82	111,0	153	6	1400
40	28	23,0	92	150	196,0	45,0	M 39x3	86	135,0	190	7	1800
45*	32	27,0	102	163	214,0	50,8	M 42x3	94	178,0	247	7	2610
50	35	30,0	112	185	241,0	56,0	M 45x3	107	216,0	308	6	3450
60*	44	38,0	135	210	277,5	66,8	M 52x3	115	336,0	481	6	5900
70*	49	42,0	160	235	315,0	77,9	M 56x4	125	429,0	619	6	8200
80*	55	47,0	180	270	360,0	89,4	M 64x4	140	570,0	792	6	12000

*: op aanvraag

STANGKOP MET BUITENSCHROEFDRAAD "FLUROGLIDE" TYPE E - DIN / ISO 12240-4

FGR.EAEW



MATERIAAL EN UITVOERING :

Lichaam uit staal C 45 gesmeed en verzinkt.

Lager uit staal 100Cr6, gehard en gefosfateerd met ingekleefde speciale coating "FLUROGLIDE" .

Binnenbus uit staal 100Cr6, gehard, geslepen, gepolijst en hardverchromd.

OPMERKING :

Deze "FLUROGLIDE" coating is een dichting uit speciaal katoen.

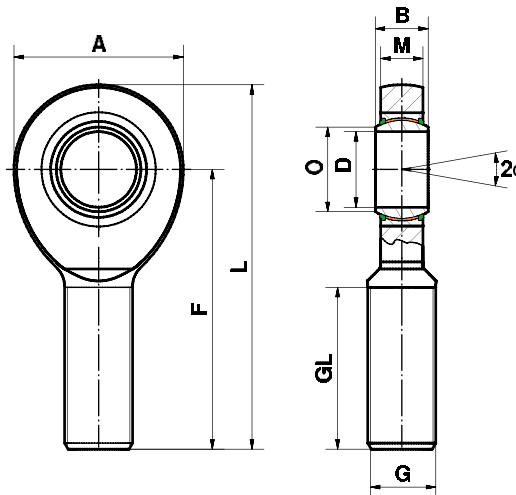
Deze stangkop wordt speciaal ontworpen voor zware constructies : boten, bruggen, mijnbouw-apparatuur, machines voor wegen- en waterbouw, enz...

Hij garandeert ook een maximale veiligheid en stabiliteit en vooral een **uitzonderlijke levensduur**.

BESTELVOORBEELD :

D = 20, *Rechtse schroefdraad (standaard)* : Ref. FGR.EAEW.20.R

D = 40, *Linkse schroefdraad* : Ref. FGR.EAEW.40.L



Grootte (D)	B	M	A	F	L	O	G	GL	statische last Co (kN)	dynamische last C (kN)	rotatiesnelheid tpm	gewicht (g)
17	14	10,0	46	69	92,0	20,7	M 16	36	54,0	48,7	10	190
20	16	12,0	53	78	104,5	24,1	M 20x1,5	43	62,5	67,5	9	320
25	20	16,0	64	94	126,0	29,3	M 24x2	53	92,0	127,0	7	560
30	22	18,0	73	110	146,5	34,2	M 30x2	65	124,0	165,0	6	890
35	25	20,0	82	140	181,0	39,7	M 36x3	82	144,0	210,0	6	1400
40	28	22,0	92	150	196,0	45,0	M 39x3	86	178,0	277,0	7	1800
45	32	25,0	102	163	214,0	50,7	M 42x3	94	263,0	360,0	7	2610
50	35	28,0	112	185	241,0	55,9	M 45x3	107	320,0	442,0	6	3450
60	44	36,0	135	210	277,5	66,8	M 52x3	115	497,0	690,0	6	5900
70	49	40,0	160	235	315,0	77,8	M 56x4	125	566,0	885,0	6	8200
80	55	45,0	180	270	360,0	89,4	M 64x4	140	752,0	1.125,0	6	12000