

SNELKOPPELING MET RADIALE COMPENSATIE

H.25100


MATERIAAL EN UITVERING :

Klauwdeel en koppelingdeel uit staal, thermisch behandeld en gefosfateerd.

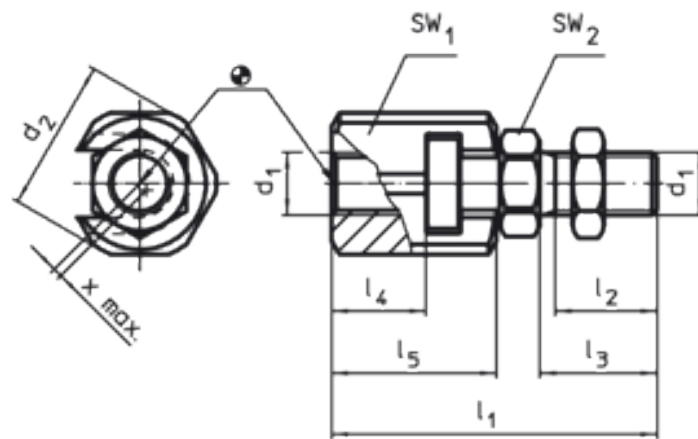
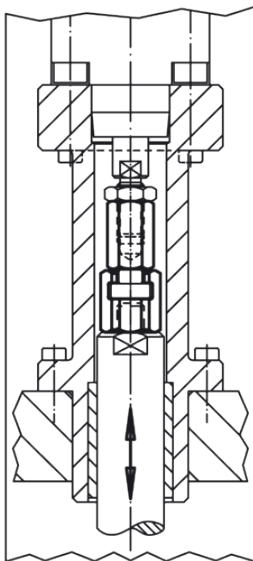
Tegenmoer uit gebruid staal.

Met koppelingsschroef = Ref. H.25100.0006 tot 0040.

Met koppelingsmoer = Ref. H.25100.0056 tot 0090.

OPMERKING :

Deze compacte snelkoppeling kan gebruikt worden bij verschillende toepassingen en voornamelijk als verbinding tussen een zuigerstang en een lineaire bewegingséénheid. De eenvoudige, robuuste en tweedelige koppeling wordt gemonteerd of gedemonteerd via een T-gleuf. Een manuele afstelling is overbodig. Deze snelkoppeling kan met alle gangbare pneumatische of hydraulische cilinders door middel van een schroefdraad verbonden worden en **brengt geen draaimoment over.**



MET KOPPELINGSSCHROEF

d1	Ø d2	l1	l2 min.	l3	l4 min.	l5	WS1	WS2	x max. (*)	max. kracht (daN)	gewicht (g)	Ref.
M6	21	37,5	11	14	9	18	19	10	0,6	250	44	H.25100.0006
M8	26	45	13,5	17	11,5	22,5	24	13	0,7	450	86	H.25100.0008
M10	30	56,2	16	20	16	29	27	17	0,7	650	147	H.25100.0010
M12	32,5	66,7	21	25	17	34	30	19	0,8	1.000	208	H.25100.0012
M16	39	83	25	30	23	42	36	24	1	1.800	383	H.25100.0016
M20	44	93,5	29	35	23,5	45,5	41	30	1	3.000	571	H.25100.0020
M10 x 1,25	30	56,2	16	20	16	29	27	17	0,7	650	147	H.25100.0030
M12 x 1,25	32,5	66,7	21	25	17	34	30	19	0,8	1.000	207	H.25100.0032
M16 x 1,5	39	83	25	30	23	42	36	24	1	1.800	384	H.25100.0036
M20 x 1,5	44	93,5	29	35	23,5	45,5	41	30	1	3.000	576	H.25100.0040

(*) max. belasting

SNELKOPPELING MET RADIALE COMPENSATIE

H.25100


MATERIAAL EN UITVERING :

Klauwdeel en koppelingsdeel uit staal, thermisch behandeld en gefosfateerd.

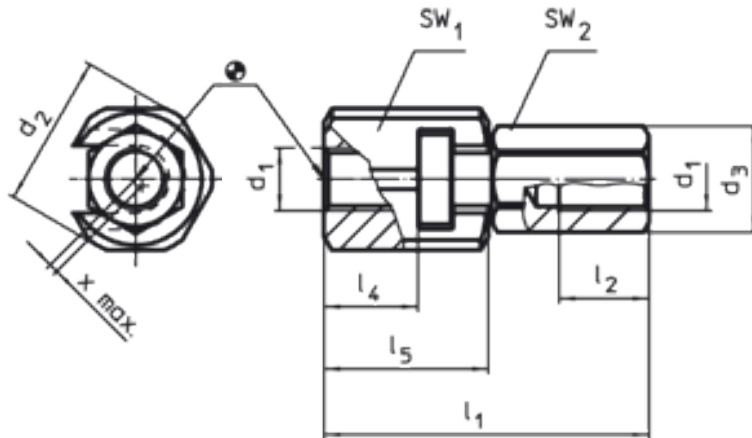
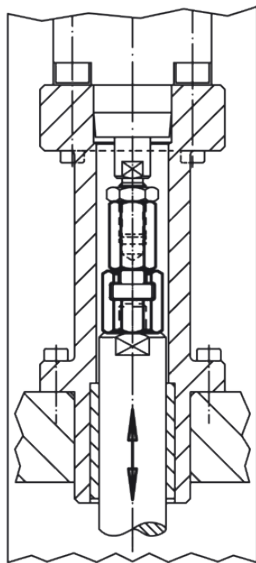
Tegenmoer uit gebruid staal.

Met koppelingschroef = Ref. H.25100.0006 tot 0040.

Met koppelingsmoer = Ref. H.25100.0056 tot 0090.

OPMERKING :

Deze compacte snelkoppeling kan gebruikt worden bij verschillende toepassingen en voornamelijk als verbinding tussen een zuigerstang en een lineaire bewegingséénheid.

 De eenvoudige, robuuste en tweedelige koppeling wordt gemonteerd of gedemonteerd via een T-gleuf. Een manuele afstelling is overbodig. Deze snelkoppeling kan met alle gangbare pneumatische of hydraulische cilinders door middel van een schroefdraad verbonden worden en **brengt geen draaimoment over.**


MET KOPPELINGSMOER

d1	Ø d2	d3	l1	l2 min.	l4 min.	l5	WS1	WS2	x max. (*)	max. kracht (daN)	gewicht (g)	Ref.
M6	21	11	37,5	11	9	18	19	10	0,6	250	44	H.25100.0056
M8	26	14,4	45	13,5	11,5	22,5	24	13	0,7	450	86	H.25100.0058
M10	30	19	56,2	16	16	29	27	17	0,7	650	147	H.25100.0060
M12	32,5	21,2	66,7	21	17	34	30	19	0,8	1.000	208	H.25100.0062
M16	39	27	83	25	23	42	36	24	1	1.800	383	H.25100.0066
M20	44	34	93,5	29	23,5	45,5	41	30	1	3.000	571	H.25100.0070
M10 x 1,25	30	19	56,2	16	16	29	27	17	0,7	650	147	H.25100.0080
M12 x 1,25	32,5	21,2	66,7	21	17	34	30	19	0,8	1.000	207	H.25100.0082
M16 x 1,5	39	27	83	25	23	42	36	24	1	1.800	384	H.25100.0086
M20 x 1,5	44	34	93,5	29	23,5	45,5	41	30	1	3.000	576	H.25100.0090

(*) max. belasting

SNELKOPPELING MET RADIALE COMPENSATIE BEVESTIGINGSFLENS

H.25100


MATERIAAL EN UITVERING :

Flensdeel en koppelingsdeel uit staal, thermisch behandeld en gefosfateerd.

Tegenmoer uit gebruid staal.

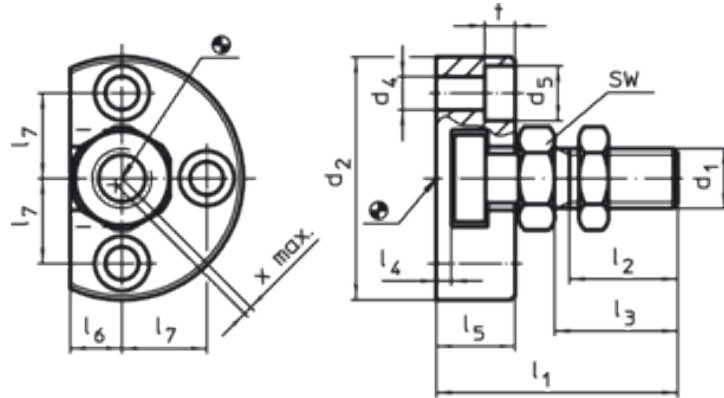
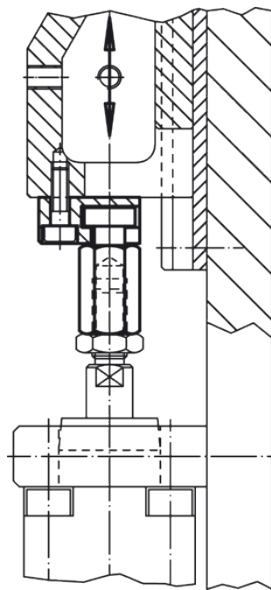
Met koppelingschroef = Ref. H.25100.0206 tot 0240.

Met koppelingsmoer = Ref. H.25100.0256 tot 0290.

OPMERKING :

Deze compacte snelkoppeling kan gebruikt worden bij verschillende toepassingen en voornamelijk als verbinding tussen een zuigerstang en een lineair bewegingséénheid. De eenvoudige, robuuste en tweedelige koppeling wordt gemonteerd of gedemonteerd via een T-gleuf. Een manuele afstelling is overbodig.

Deze snelkoppeling kan met alle gangbare pneumatische of hydraulische cilinders door middel van een schroefdraad verbonden worden en **brengt geen draaimoment over**.

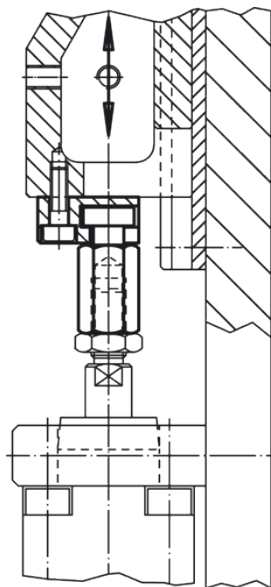
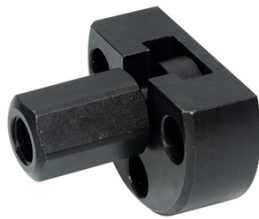


MET KOPPELINGSSCHROEF

d1	d2	d3	d4	d5	l1	l2 min.	l3	l4 min.	l5	l6	l7	SW	t	x max. (*)	max. kracht (daN)		Ref.
M6	42	-	5,5	10	30,5	11	14	3	11	7	14	10	5,4	0,6	250	75	H.25100.0206
M8	48	-	6,6	11	35,5	13,5	17	3	13	8	16	13	6,4	0,7	450	116	H.25100.0208
M10	50	-	6,6	11	43,2	16	20	4,2	16	9	17	17	6,4	0,7	650	175	H.25100.0210
M12	55	-	6,6	11	53,2	21	25	4,2	20,5	10	19	19	6,4	0,8	1.000	281	H.25100.0212
M16	65	-	9	15	64	25	30	5	23	12,5	22,5	24	8,5	1	1.800	458	H.25100.0216
M20	80	-	11	18	74	29	35	5	26	17	28	30	10	1	3.000	817	H.25100.0220
M10 x 1,25	50	-	6,6	11	43,2	16	20	4,2	16	9	17	17	6,4	0,7	650	176	H.25100.0230
M12 x 1,25	55	-	6,6	11	53,2	21	25	4,2	20,5	10	19	19	6,4	0,8	1.000	280	H.25100.0232
M16 x 1,5	65	-	9	15	64	25	30	5	23	12,5	22,5	24	8,5	1	1.800	454	H.25100.0236
M20 x 1,5	80	-	11	18	74	29	35	5	26	17	28	30	10	1	3.000	850	H.25100.0240

(*) max. belasting

SNELKOPPELING MET RADIALE COMPENSATIE BEVESTIGINGSFLENS

H.25100


MATERIAAL EN UITVERING :

Flensdeel en koppelingsdeel uit staal, thermisch behandeld en gefosfateerd.

Tegenmoer uit gebruid staal.

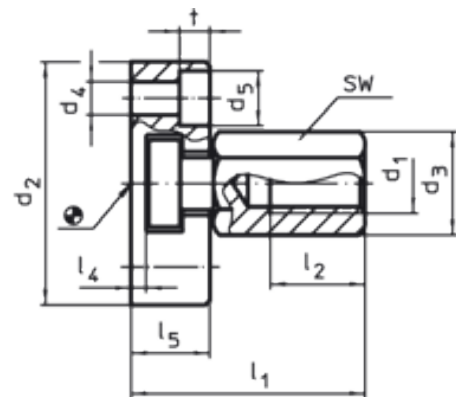
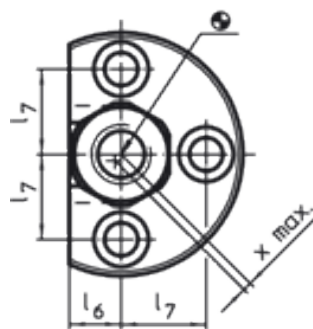
Met koppelingschroef = Ref. H.25100.0206 tot 0240.

Met koppelingsmoer = Ref. H.25100.0256 tot 0290.

OPMERKING :

Deze compacte snelkoppeling kan gebruikt worden bij verschillende toepassingen en voornamelijk als verbinding tussen een zuigerstang en een lineair bewegingséénheid. De eenvoudige, robuuste en tweedelige koppeling wordt gemonteerd of gedemonteerd via een T-gleuf. Een manuele afstelling is overbodig.

Deze snelkoppeling kan met alle gangbare pneumatische of hydraulische cilinders door middel van een schroefdraad verbonden worden en **brengt geen draaimoment over**.



MET KOPPELINGSMOER

d1	d2	d3	d4	d5	l1	l2 min.	l4 min.	l5	l6	l7	SW	t	x max. (*)	max. kracht (daN)		Ref.
M6	42	11	5,5	10	30,5	11	3	11	7	14	10	5,4	0,6	250	77	H.25100.0256
M8	48	14,4	6,6	11	35,5	13,5	3	13	8	16	13	6,4	0,7	450	123	H.25100.0258
M10	50	19	6,6	11	43,2	15	4,2	16	9	17	17	6,4	0,7	650	187	H.25100.0260
M12	55	21,2	6,6	11	53,2	17,5	4,2	20,5	10	19	19	6,4	0,8	1.000	295	H.25100.0262
M16	65	27	9	15	64	22	5	23	12,5	22,5	24	8,5	1	1.800	472	H.25100.0266
M20	80	34	11	18	74	25	5	26	17	28	30	10	1	3.000	849	H.25100.0270
M10 x 1,25	50	19	6,6	11	43,2	15	4,2	16	9	17	17	6,4	0,7	650	187	H.25100.0280
M12 x 1,25	55	21,2	6,6	11	53,2	17,5	4,2	20,5	10	19	19	6,4	0,8	1.000	298	H.25100.0282
M16 x 1,5	65	27	9	15	64	22	5	23	12,5	22,5	24	8,5	1	1.800	477	H.25100.0286
M20 x 1,5	80	34	11	18	74	25	5	26	17	28	30	10	1	3.000	852	H.25100.0290

(*) max. belasting

SNELKOPPELING MET RADIALE COMPENSATIE BEVESTIGINGSFLENS

H.25100



MATERIAAL EN UITVERING :

Flensdeel en koppelingsdeel uit staal, thermisch behandeld en gefosfateerd.

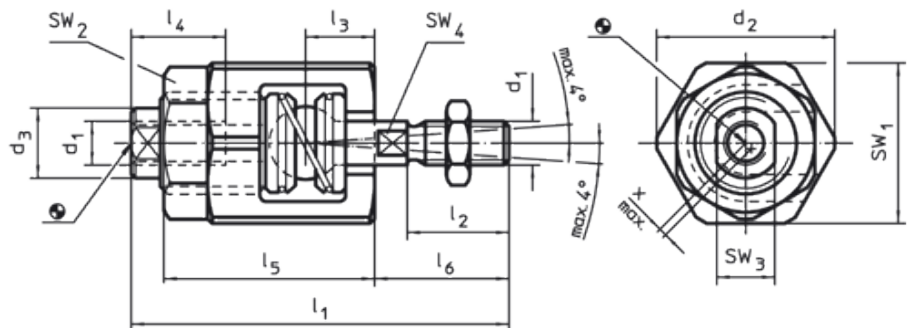
Tegenmoer uit gebruid staal.

Met koppelingschroef = Ref. H.25100.0206 tot 0240.

Met koppelingsmoer = Ref. H.25100.0256 tot 0290.

OPMERKING :

Deze compacte monobloc snelkoppeling kan gebruikt worden bij niet uitgelijnde lineairebewegingen. De eenvoudige, robuuste en tweedelige koppeling wordt gemonteerd of gedemonteerd via een T-gleuf. Een manuele afstelling is overbodig. Deze snelkoppeling kan met alle gangbare pneumatische of hydraulische cilinders door middel van een schroefdraad verbonden worden en **brengt geen draaimoment over**.



d1	d2	d3	l1	l2	l3	l4 min.	l5	l6	SW 1	SW 2	SW 2	SW 3	x max. (*)	max. kracht (daN)		Ref.
M6	24,5	9,6	52	14	9,5	13	29	18,5	22	19	8	5	0,6	250	75	H.25100.0406
M8	30	15	63	18	11,5	16	33	23,5	27	24	13	7	0,6	450	137	H.25100.0408
M10	44	21	81	22	16	24	43	30,5	41	36	18	12	0,7	650	401	H.25100.0410
M12	44	21	85	26	16	24	43	34,5	41	36	18	12	0,7	1.000	405	H.25100.0412
M16	60	32	121	34	26	34	62	45	55	46	27	18	1	1.800	1127	H.25100.0416
M20	60	32	129	42	26	34	62	53	55	46	27	18	1	3.000	1152	H.25100.0420
M10 x 1,25	44	21	81	22	16	24	43	30,5	41	36	18	12	0,7	650	403	H.25100.0430
M12 x 1,25	44	21	85	26	16	24	43	34,5	41	36	18	12	0,7	1.000	406	H.25100.0432
M16 x 1,5	60	32	121	34	26	34	62	45	55	46	27	18	1	1.800	1128	H.25100.0436
M20 x 1,5	60	32	129	42	26	34	62	53	55	46	27	18	1	3.000	1155	H.25100.0440

(*) max. belasting

