

STANDAARD KOGELBUS - EENVOUDIG OF TANDEM MET FLENS

DTG.FK.10 / 12 / 90 / 92


Variante van een standaard kogelbus voor een eenvoudige en snelle montage.
De tandem versie aanvaardt meer belangrijke kantelende momenten dan de eenvoudige versie.

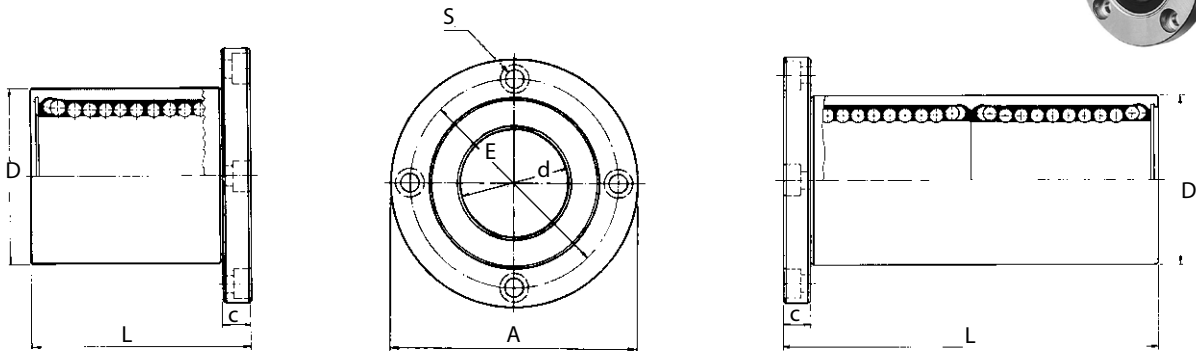
Ref. DTG.FK.10... = eenvoudig model, binnenkooi uit staal, zonder schrapers.

Ref. DTG.FK.12... = eenvoudig model, binnenkooi uit kunststof POM, met 2 schrapers.

Ref. DTG.FK.90... = tandem model, binnenkooi uit staal, zonder schrapers.

Ref. DTG.FK.92... = tandem model, binnenkooi uit kunststof POM, met 2 schrapers.

Op aanvraag : corrosievrije uitvoering uit RVS, zonder schrapers.



Eenvoudige kogelbus

Ø d	Ø D	L	C	A	E	S DIN 912	draagkracht (daN)		Ref.	
							DYN	STAT	zonder schrapers	met schrapers
5	12	22	5	28	20	M3	21	27	-	DTG.FK.12.305
8	16	25	5	32	24	M3	28	42	DTG.FK.10.008	DTG.FK.12.308
12	22	32	6	42	32	M4	52	80	DTG.FK.10.012	DTG.FK.12.312
16	26	36	6	46	36	M4	59	91	DTG.FK.10.016	DTG.FK.12.316
20	32	45	8	54	43	M5	88	140	DTG.FK.10.020	DTG.FK.12.320
25	40	58	8	62	51	M5	100	160	DTG.FK.10.025	DTG.FK.12.325
30	47	68	10	76	62	M6	160	280	DTG.FK.10.030	DTG.FK.12.330
40	62	80	13	98	80	M8	220	410	DTG.FK.10.040	DTG.FK.12.340
50	75	100	13	112	94	M8	390	810	DTG.FK.10.050	DTG.FK.12.350
60	90	125	18	134	112	M10	470	980	DTG.FK.10.060	DTG.FK.12.360
80	120	165	18	164	142	M10	735	1600	DTG.FK.10.080	DTG.FK.12.080

Tandem kogelbus

Ø d	Ø D	L	C	A	E	S DIN 912	draagkracht (daN)		Ref.		
							DYN	STAT	zonder schrapers	met schrapers	
8	16	46	5	32	24	M3	43	82	4,3	DTG.FK.90.008	DTG.FK.92.308
12	22	61	6	42	32	M4	83	158	11,7	DTG.FK.90.012	DTG.FK.92.312
16	26	68	6	46	36	M4	94	182	14,2	DTG.FK.90.016	DTG.FK.92.316
20	32	80	8	54	43	M5	140	280	25	DTG.FK.90.020	DTG.FK.92.320
25	40	112	8	62	51	M5	160	320	44	DTG.FK.90.025	DTG.FK.92.325
30	47	123	10	76	62	M6	255	560	78,9	DTG.FK.90.030	DTG.FK.92.330
40	62	151	13	98	80	M8	350	820	147	DTG.FK.90.040	DTG.FK.92.340
50	75	192	13	112	94	M8	620	1620	396	DTG.FK.90.050	DTG.FK.92.350
60	90	209	18	134	112	M10	760	2000	487	DTG.FK.90.060	DTG.FK.92.360

DRIEVOUDIGE KOGELBUS MET FLENS

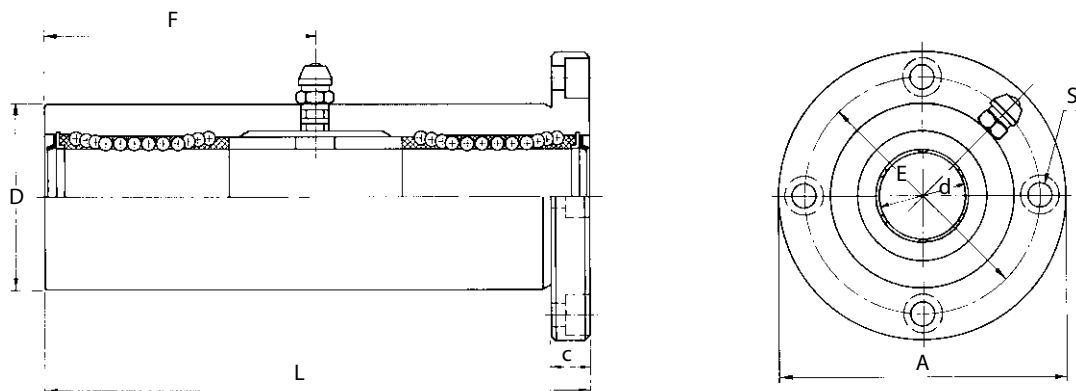
DTG.FS.92



Deze drievoudige versie verschilt in afmetingen met de eenvoudige kogelbussen. De bus en de flens zijn dikker en massiever om een nog meer preciese en starre geleiding toe te laten. Het oppervlak is vernikkeld, de bus is voorzien van een smeerder in het midden en van 2 schrappers.

De binnenkooi is uit kunststof POM.

Op aanvraag : binnenkooi uit staal, met of zonder schrappers.



Ø d	Ø D	L +/- 0,3	C	A	E	F	S	draagkracht (daN)		statisch moment (Nm)	Ref.
								DYN	STAT		
6	15	51	5	32	24	20,5	M3	33	53	8,2	DTG.FS.92.306
8	19	66	6	40	29	29	M4	44	80	16	DTG.FS.92.308
10	23	80	6	43	33	38	M4	59	110	27	DTG.FS.92.310
12	26	84	6	46	36	41	M4	83	160	40,1	DTG.FS.92.312
16	32	103	8	54	43	51	M5	125	240	73,5	DTG.FS.92.316
20	40	118	8	62	51	59	M5	143	280	98	DTG.FS.92.320
25	45	165	10	74	60	82,5	M6	159	320	157	DTG.FS.92.325
30	52	182	10	82	67	91	M6	254	560	297	DTG.FS.92.330
40	65	230	13	101	83	115	M8	350	820	553	DTG.FS.92.340
50	85	290	18	129	107	145	M10	620	1620	1370	DTG.FS.92.350

STANDAARD TANDEM KOGELBUS MET CENTRALE FLENS

DTG.TF.00 / 02



Deze kogelbus heeft dezelfde afmetingen als een standaard kogelbus en is voorzien van een ronde centrale flens die snelle en eenvoudige montage toelaat.

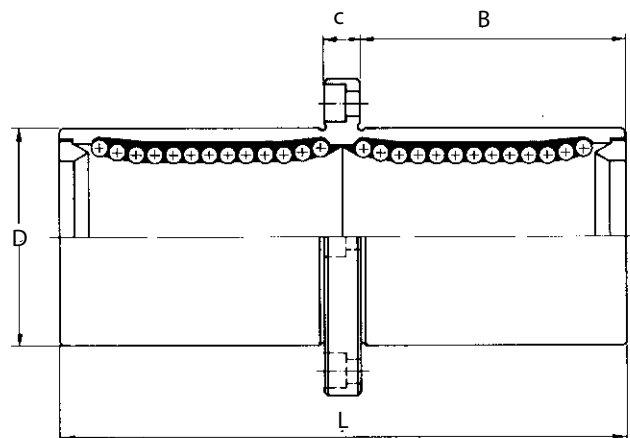
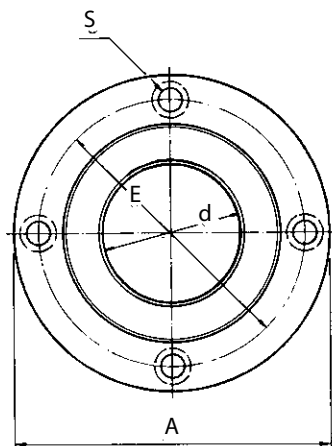
Speciaal ontwikkeld voor een verticale as ten opzichte van de receptievlak.

De langere geleiding laat een betere kantelende moment toe.

Ref. DTG.TF.00... = zonder schrapers met stalen binnenkooi.

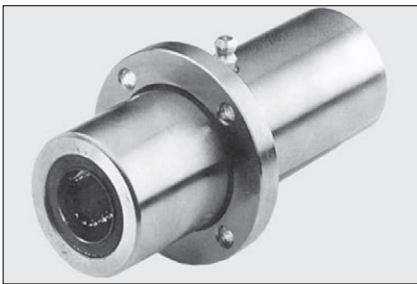
Ref. DTG.TF.02... = met 2 schrapers en kunststoffen POM binnenkooi.

Op aanvraag : corrosievrije uitvoering zonder schrapers.

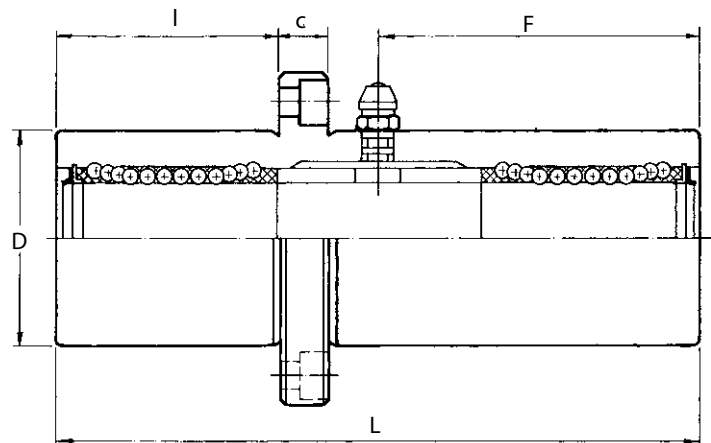
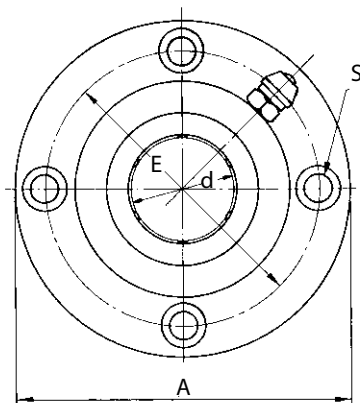


Ø d	Ø D	L	C	B	A	E	S	draagkracht (daN)		statisch moment (Nm)	Ref.	
								DYN	STAT		zonder schrapers	met schrapers
8	16	46	5	20,5	32	24	M3	43	82	4,3	DTG.TF.00.008	DTG.TF.02.308
12	22	61	6	27,5	42	32	M4	83	158	11,7	DTG.TF.00.012	DTG.TF.02.312
16	26	68	6	31	46	36	M4	94	182	14,2	DTG.TF.00.016	DTG.TF.02.316
20	32	80	8	36	54	43	M5	140	280	25	DTG.TF.00.020	DTG.TF.02.320
25	40	112	8	52	62	51	M5	160	320	44	DTG.TF.00.025	DTG.TF.02.325
30	47	123	10	59	76	62	M6	255	560	78,9	DTG.TF.00.030	DTG.TF.02.330
40	62	151	13	69	98	80	M8	350	820	147	DTG.TF.00.040	DTG.TF.02.340
50	75	192	13	89,5	112	94	M8	620	1620	396	DTG.TF.00.050	DTG.TF.02.350

DRIEVOUDIGE KOGELBUS MET CENTRALE FLENS

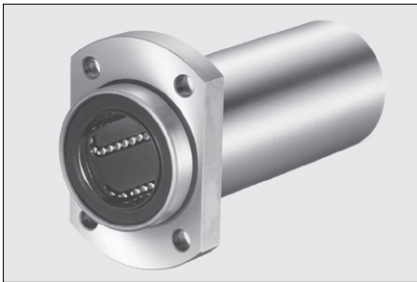
DTG.TS.02


Deze drievoudige versie verschilt in afmetingen met de eenvoudige kogelbussen. De us en de flens zijn dikker en massiever om een nog precieze en starre geleiding toe te laten. Het oppervlak is vernikkeld. De bus is voorzien van een centrale smeeder en van 2 schrapers.

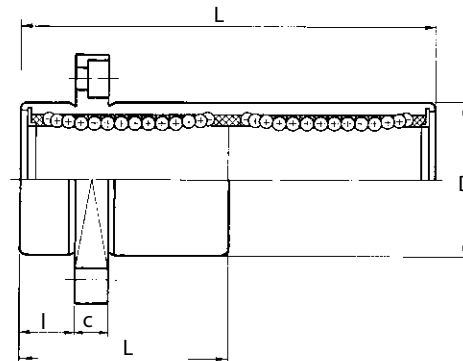
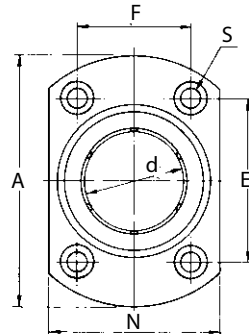
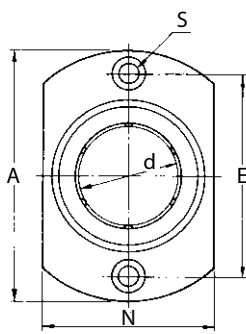


Ø d	Ø D	L +/- 0,3	C	I	A	E	F	S DIN 912	draagkracht (daN)		statisch moment (Nm)	Ref.
									DYN	STAT		
6	15	51	5	17	32	24	20,5	M3	33	53	8,2	DTG.TS.02.306
8	19	66	6	22	40	29	29	M4	44	80	16	DTG.TS.02.308
10	23	80	6	27	43	33	38	M4	59	110	27	DTG.TS.02.310
12	26	84	6	28	46	36	41	M4	83	160	40,1	DTG.TS.02.312
16	32	103	8	35	54	43	51	M5	125	240	73,5	DTG.TS.02.316
20	40	118	8	40	62	51	59	M5	143	280	98	DTG.TS.02.320
25	45	165	10	55	74	60	82,5	M6	159	320	157	DTG.TS.02.325
30	52	182	10	61	82	67	91	M6	254	560	297	DTG.TS.02.330
40	65	230	13	77	101	83	115	M8	350	820	553	DTG.TS.02.340
50	85	290	18	97	129	107	145	M10	620	1620	1370	DTG.TS.02.350
60	100	310	18	104	144	122	155	M10	760	2000	1800	DTG.TS.02.360

EENVOUDIGE OF TANDEM KOGELGUS MET ACHTERFLENS

DTG.FK.22 / 42


Het gaat om een versie voor een omgekeerde installatie.
 De centreerflens laat de montage op een spanvlak toe.
 De flens en het lichaam zijn compacter dan de standaard kogelbussen.
 De geleidingsspeling is ook kleiner.
 In standaard met binnenkooi uit kunststof POM en 2 schrapers.
Ref. DTG.FK.22... = eenvoudige versie
Ref. DTG.FK.42... = tandem versie met een betere kantelend moment.
 Op aanvraag : corrosievrije uitvoering uit RVS tot $\varnothing d = 30$.



Eenvoudige kogelbus

Ø d	Ø D	L +/- 0,3	C	L	A	N	E	F	S DIN 912	draagkracht (daN)		Ref.
										DYN	STAT	
6	12	19	5	5	28	18	20	-	M3	206	265	DTG.FK.22.306
8	15	24	5	5	32	21	24	-	M3	280	400	DTG.FK.22.308
10	19	29	6	6	40	25	29	-	M4	372	549	DTG.FK.22.310
12	21	30	6	6	42	27	32	-	M4	520	800	DTG.FK.22.312
16	28	37	6	6	48	34	31	22	M4	790	1200	DTG.FK.22.316
20	32	42	8	8	54	38	36	24	M5	900	1400	DTG.FK.22.320
25	40	59	8	8	62	46	40	32	M5	1000	1600	DTG.FK.22.325
30	45	64	10	10	74	51	49	35	M6	1600	2800	DTG.FK.22.330
40	60	80	13	13Ø	96	*	55,1	55,1	M8	2200	4100	DTG.FK.22.340
50	80	100	13	13Ø	116	*	69,3	69,3	M8	3900	8100	DTG.FK.22.350

* = grootte Ø d = 40 en 50 zonder meplaat op de flens

Tandem kogelbus

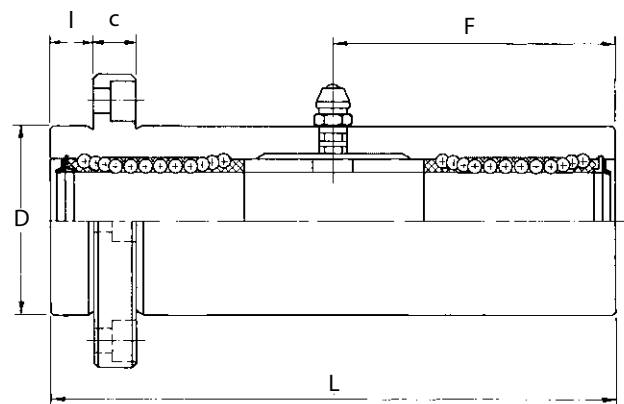
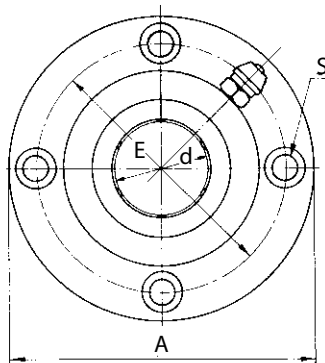
Ø d	Ø D	L +/- 0,3	C	L	A	N	E	F	S DIN 912	draagkracht (daN)		statisch moment	Ref.
										DYN	STAT		
6	12	35	5	5	28	18	20	.	M3	323	530	2,18	DTG.FK.42.306
8	15	45	5	5	32	21	24	.	M3	440	800	4,31	DTG.FK.42.308
10	19	55	6	6	40	25	29	.	M4	588	1100	7,24	DTG.FK.42.310
12	21	57	6	6	42	27	32	.	M4	830	1600	10,9	DTG.FK.42.312
16	28	70	6	6	48	34	31	22	M4	1250	2400	19,7	DTG.FK.42.316
20	32	80	8	8	54	38	36	24	M5	1430	2800	26,8	DTG.FK.42.320
25	40	112	8	8	62	46	40	32	M5	1590	3200	43,4	DTG.FK.42.325
30	45	123	10	10	74	51	49	35	M6	2540	5600	82,8	DTG.FK.42.330
40	60	151	13	13Ø	96	*	55,1	55,1	M8	3500	8200	147	DTG.FK.42.340
50	80	192	13	13Ø	116	*	69,3	69,3	M8	6200	16200	397	DTG.FK.42.350

* = grootte Ø d = 40 en 50 zonder meplaat op de flens

DRIEVOUDIGE KOGELBUS MET ACHTERFLENS

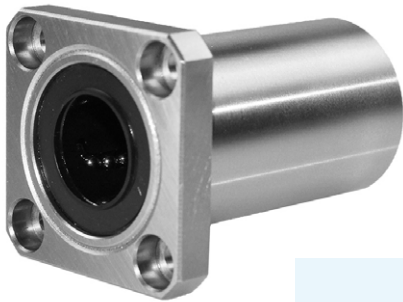
DTG.FK.62


Het gaat om een versie voor een omgekeerde installatie.
 De centreerflens laat de montage op een spanvlak toe.
 De flens en het lichaam zijn compacter dan de standaard kogelbussen.
 De geleidingsspeling is ook kleiner.
 In standaard met vernikkelde lichaam, binnenkooi uit kunststof POM en 2 schrapers.
 Op aanvraag : versie met binnenkooi uit staal.

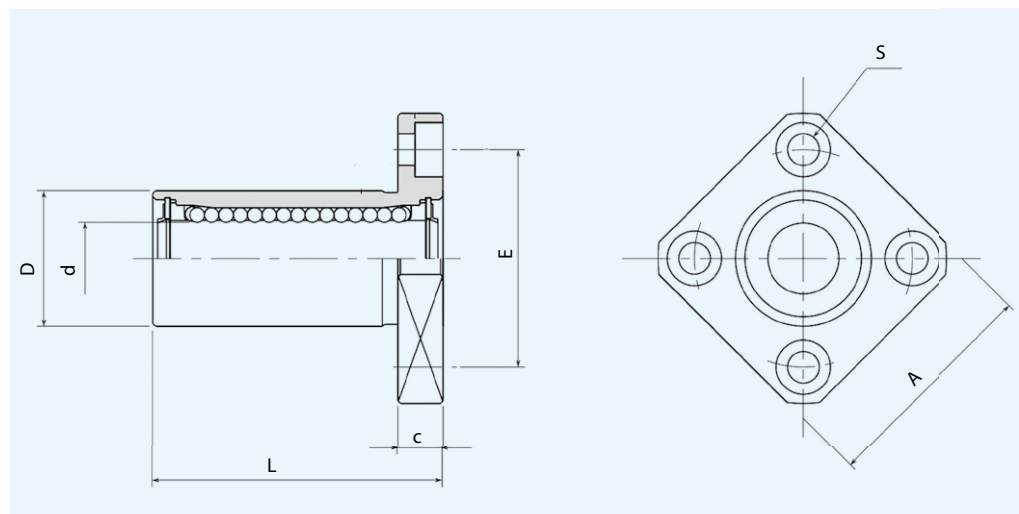


Ø d	Ø D	L +/- 0,3	C	L	A	E	F	S DIN 912	draagkracht (daN)		statisch moment	Ref.
									DYN	STAT		
6	15	51	5	5	32	24	20,5	M3	33	53	8,2	DTG.FK.62.306
8	19	66	6	6	40	29	29	M4	44	80	16,0	DTG.FK.62.308
10	23	80	6	6	43	33	38	M4	59	110	27,0	DTG.FK.62.310
12	26	84	6	6	46	36	41	M4	83	160	40,1	DTG.FK.62.312
16	32	103	8	8	54	43	51	M5	125	240	73,5	DTG.FK.62.316
20	40	118	8	8	62	51	59	M5	143	280	98,0	DTG.FK.62.320
25	45	165	10	10	74	60	82,5	M6	159	320	157,0	DTG.FK.62.325
30	52	182	10	10	82	67	91	M6	254	560	297,0	DTG.FK.62.330
40	65	230	13	13	101	83	115	M8	350	820	553,0	DTG.FK.62.340
50	85	290	18	18	129	107	145	M10	620	1620	1 370,0	DTG.FK.62.350
60	100	310	18	18	144	122	155	M10	760	2000	1 800,0	DTG.FK.62.360

LANGE KOGELBUS MET VIERKANTE FLENS

DTG.FQL.2


Deze speciale kogelbus is 30 à 45 % langer dans de standaard kogelbus.
 Ze laat een effectieve lengte van 50 tot 75 % belangrijker en een statische kracht praktisch gelijk aan een tandem kogelbus.
 Met binnenkooi uit kunststof en 2 geïntegreerde schrapers.
 Kleinere lagerspeling.
 Op aanvraag : zonder vierkante flens.

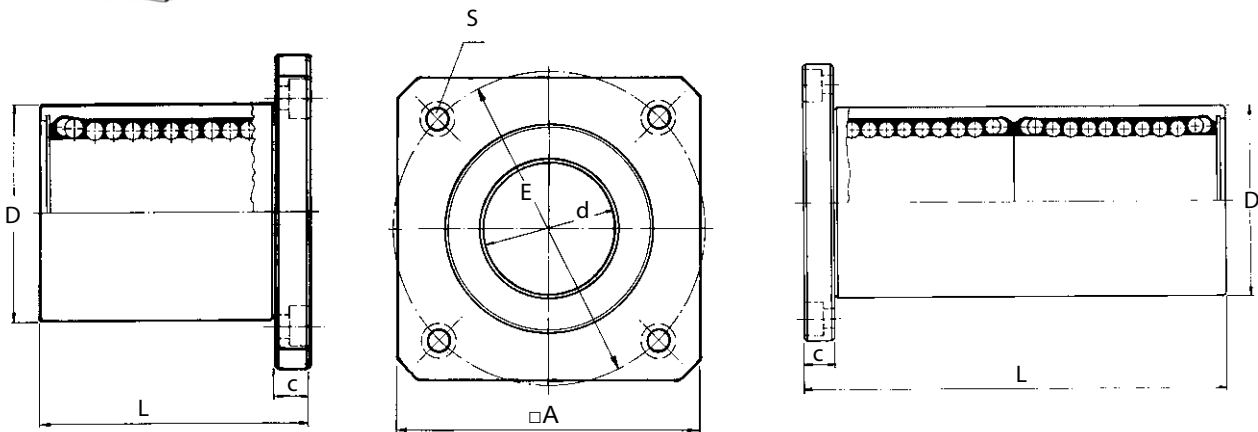


Ø d	Ø D	L +/- 0,3	C	A	E	S DIN 912	draagkracht (daN)		statisch moment	Ref.
							DYN	STAT		
6	12	26	5	22	20	M3	26	47	1,15	DTG.FQL.2.306
8	15	32	5	25	24	M3	35	61	1,94	DTG.FQL.2.308
10	19	39	6	30	29	M4	49	100	3,98	DTG.FQL.2.310
12	21	41	6	32	32	M4	63	143	6,26	DTG.FQL.2.312
16	28	53	6	37	38	M4	103	235	13,2	DTG.FQL.2.316
20	32	59	8	42	43	M5	116	274	17,9	DTG.FQL.2.320
25	40	83	8	50	51	M5	130	296	27,2	DTG.FQL.2.325
30	45	90	10	58	60	M6	216	588	61,3	DTG.FQL.2.330

"ECO" EENVOUDIGE OF TANDEM KOGELBUS MET VIERKANTE FLENS

DTG.LMEK / LMETK


Economische kogelbus.
 Met binnenkooi uit kunststof POM en 2 schrapers.
 De tandem versie laat een langere geleiding toe alsook grotere krachten
 en grotere kantelende momenten
 Ref. DTG.LMEK... = eenvoudige versie
 Ref. DTG.LMTK... = tandem versie.



Eenvoudige kogelbus

Ø d	Ø D	L +/- 0,3	C	A	E	S DIN 912	draagkracht (daN)		Ref.
							DYN	STAT	
8	16	25	5	25	24	M3	27	41	DTG.LMEK.08.UU
12	22	32	6	32	32	M4	51	78	DTG.LMEK.12.UU
16	26	36	6	35	36	M4	58	89	DTG.LMEK.16.UU
20	32	45	8	42	43	M5	86	140	DTG.LMEK.20.UU
25	40	58	8	50	51	M5	98	160	DTG.LMEK.25.UU
30	47	68	10	60	62	M6	160	270	DTG.LMEK.30.UU
40	62	80	13	75	80	M8	220	400	DTG.LMEK.40.UU
50	75	100	13	88	94	M8	382	794	DTG.LMEK.50.UU
60	90	125	18	106	112	M10	470	980	DTG.LMEK.60.UU

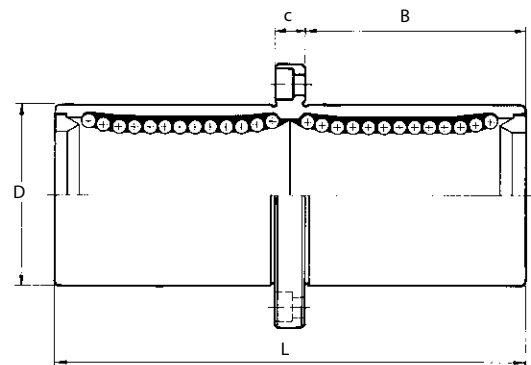
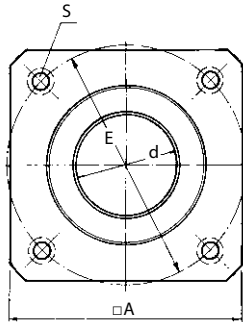
Tandem kogelbus

Ø d	Ø D	L +/- 0,3	C	A	E	S DIN 912	draagkracht (daN)		statisch moment	Ref.
							DYN	STAT		
8	16	46	5	25	24	M3	43	78	4,1	DTG.LMTK.08.UU
12	22	61	6	32	32	M4	81	157	11,6	DTG.LMTK.12.UU
16	26	68	6	35	36	M4	92	178	13,9	DTG.LMTK.16.UU
20	32	80	8	42	43	M5	137	275	24,5	DTG.LMTK.20.UU
25	40	112	8	50	51	M5	156	314	43,2	DTG.LMTK.25.UU
30	47	123	10	60	62	M6	249	549	77,3	DTG.LMTK.30.UU
40	62	151	13	75	80	M8	343	804	144,1	DTG.LMTK.40.UU
50	75	192	13	80	94	M8	608	1590	388,7	DTG.LMTK.50.UU
60	90	209	18	106	112	M10	755	2000	487	DTG.LMTK.60.UU

"ECO" TANDEM KOGELBUS MET VIERKANTE CENTRALE FLENS

DTG.DTG.LMEM.

Economische kogelbus.
Met binnenkooi uit kunststof POM en 2 geïntegreerde schrapers.
De tandem versie laat een langere geleiding toe alsook grotere krachten
en grotere kantelende momenten



Tandem kogelbus

Ø d	Ø D	L +/- 0,3	C	B	A	E	S DIN 912	draagkracht (daN)		statisch moment	Ref.
								DYN	STAT		
8	16	46	5	20,5	25	24	M3	43	78	4,1	DTG.LMEM.08.UU
12	22	61	6	27,5	32	32	M4	81	157	11,6	DTG.LMEM.12.UU
16	26	68	6	31	35	36	M4	92	178	13,9	DTG.LMEM.16.UU
20	32	80	8	36	42	43	M5	137	275	24,5	DTG.LMEM.20.UU
25	40	112	8	52	50	51	M5	156	314	43,2	DTG.LMEM.25.UU
30	47	123	10	56,5	60	62	M6	249	549	77,3	DTG.LMEM.30.UU
40	62	151	13	69	75	80	M8	343	804	144,1	DTG.LMEM.40.UU
50	75	192	13	89,5	80	94	M8	608	1590	388,7	DTG.LMEM.50.UU
60	90	209	18	95,5	106	112	M10	755	2000	487	DTG.LMEM.60.UU