

RADIALE KOGELBUS

DTG.RK.00 / 20


Dankzij hun interne constructie kunnen deze kogelbussen 2 gelijktijdige bewegingen realiseren : lineair en roterend.

Buitenbus uit gehard staal, zonder schrapers.

Binnenkooi uit messing gehouden door een schijf uit staal of uit kunststof voor een gereduceerde wrijving en slijtage.

Ref. DTG.RK.00... = stalen schijf, zonder flens, met inkepingen

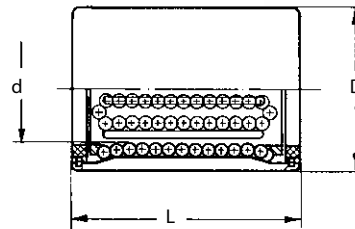
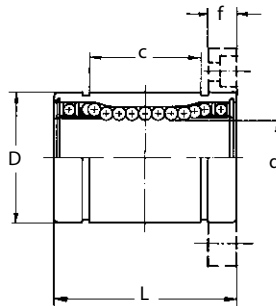
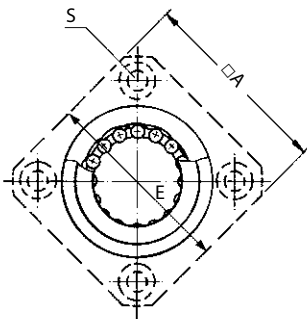
Ref. DTG.RK.20... = stalen schijf met vierkante flens, zonder inkepingen.

Ref. DTG.0662... = kunststoffen schijf, zonder flens, zonder inkepingen

Astoleranties

voor de Ref. DTG.RK.00 ou 20... : g6

voor de Ref. DTG.0662... : h6



Met metalen schijf, met of zonder flens

Ø d	Ø D	L	C*	A	f	E	S	voor circlip DIN 471	draagkracht (daN)		n (1)	Ref.	
									DYN	STAT		zonder flens	met flens
6	12	19	11,0	22	5	20	M3	12 x 1	7,8	17,6	300	DTG.RK.00.006	DTG.RK.20.006
8	15	24	15,0	25	5	24	M3	15 x 1	13,7	31,4	300	DTG.RK.00.008	DTG.RK.20.008
12	21	30	20,3	32	6	32	M4	21 x 1,2	27,4	58,8	300	DTG.RK.00.012	DTG.RK.20.012
16	28	37	23,2	37	6	38	M4	28 x 1,5	45,1	88,2	250	DTG.RK.00.016	DTG.RK.20.016
20	32	42	27,2	42	8	43	M5	33 x 1,5	64,7	118	250	DTG.RK.00.020	DTG.RK.20.020
25	40	59	37,2	50	8	51	M5	42 x 1,75	88,2	186	250	DTG.RK.00.025	DTG.RK.20.025
30	45	64	40,5	58	10	60	M6	46 x 1,75	118	265	200	DTG.RK.00.030	DTG.RK.20.030

Met kunststoffen schijf, zonder flens

Ø d	Ø D	L	draagkracht (daN)		n (1)	Ref.
			DYN	STAT		
6	10	19	7,5	10	1000	DTG.0662.006
8	14	23	14	21	750	DTG.0662.008
10	16	26	16	24	600	DTG.0662.010
12	19	31	34	54	500	DTG.0662.012
16	25	35	56,5	89	375	DTG.0662.016
20	30	42	69	109	300	DTG.0662.020
25	37	54	88	132	240	DTG.0662.025
30	42	64	120	184	200	DTG.0662.030
40	55	78	204	320	150	DTG.0662.040

KOGELBUS MET KLEINE KOERS

DTG.SR


Deze bus bevat geen circulerende kogels, maar is voorzien van een inwendige aangedreven kooi in aluminium.

Met 2 smeeropeningen (T).

De lineaire koers is dus begrensd tot het dubbele c-van de lengte van de kooi.

De bus laat ook een roterende beweging toe.

De 2 bewegingen: lineair en roterend zijn zeer nauwkeurig – zonder speling – met zeer weinig wrijving.

In geval van belangrijke snelheden, een slecht verdeelde belasting of bij trillingen kan de inwendige kooi zich verplaatsen.

In dit geval moet de koers begrensd worden tot 80% van de maximale koers en moet de maximale koers op regelmatige wijze worden uitgevoerd om de kooi te centreren.

Toleranties:

- voor een horizontale montage:

as: k5, m5

boring: H6, H7

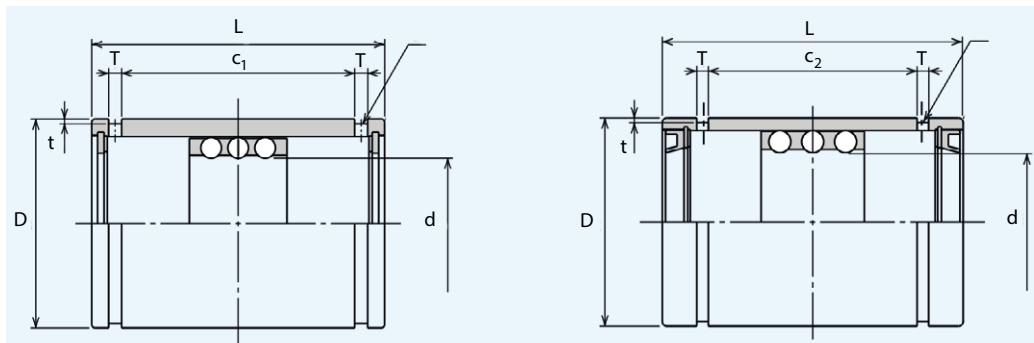
- voor een verticale montage:

as: n5, p6

boring: J6, J7

- Ref. DTG.SR...= zonder afschrapers

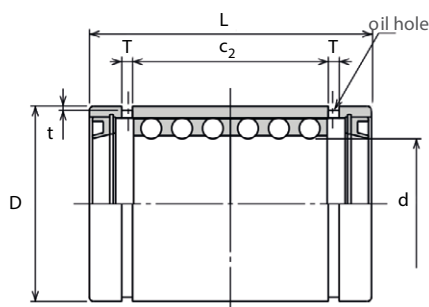
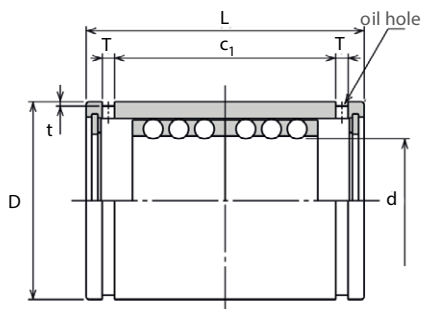
- Ref. DTG.SR....UU= met 2 afschrapers



koers max *		C2	Ød	ØD	L	T	t	draagkracht (daN)		Ref.	
zonder schrapers	met schrapers							DYN	STAT	zonder schrapers	met schrapers
19	-	-	6	12	20	1,1	0,5	21,6	14,7	DTG.SR.006	-
24	14	12,3	8	15	24	1,5	0,5	34,3	24,6	DTG.SR.008	DTG.SR.008.UU
30	16	15,5	10	19	30	1,5	0,5	63,7	46,1	DTG.SR.010	DTG.SR.010.UU
32	18	17,1	12	23	32	1,5	0,5	107	81,3	DTG.SR.012	DTG.SR.012.UU
40	26	21,1	16	28	37	1,5	0,7	118	99	DTG.SR.016	DTG.SR.016.UU
50	36	26,8	20	32	45	2	0,7	126	117	DTG.SR.020	DTG.SR.020.UU
50	36	26,8	25	37	45	2	0,7	133	133	DTG.SR.025	DTG.SR.025.UU
82	68	45,1	30	45	65	2,5	1	299	314	DTG.SR.030	DTG.SR.030.UU
92	76	50,1	35	52	70	2,5	1	314	353	DTG.SR.035	DTG.SR.035.UU
108	91	59,9	40	60	80	2,5	1	412	480	DTG.SR.040	DTG.SR.040.UU
138	116	77,4	50	72	100	3	1	554	691	DTG.SR.050	DTG.SR.050.UU
138	117	77,4	60	85	100	3	1	598	823	DTG.SR.060	DTG.SR.060.UU
132	110	77,0	80	110	100	3	1,5	784	1220	DTG.SR.080	DTG.SR.080.UU
132	110	77,0	100	130	100	3	1,5	843	1470	DTG.SR.100	DTG.SR.100.UU

* Recommandation : utilisation à 80 % de ces valeurs

KOGELBUS MET KLEINE KOERS EN GROOT VERMOGEN

DTG.SR


Deze bus bevat geen circulerende kogels, maar is voorzien van een inwendige aangedreven kooi in aluminium.
Met 2 smeeropeningen (T).
De lineaire koers is dus begrensd tot het dubbele c-van de lengte van de kooi.
De bus laat ook een roterende beweging toe.
De 2 bewegingen: lineair en roterend zijn zeer nauwkeurig – zonder speling – met zeer weinig wrijving.

In geval van belangrijke snelheden, een slecht verdeelde belasting of bij trillingen kan de inwendige kooi zich verplaatsen.

In dit geval moet de koers begrensd worden tot 80% van de maximale koers en moet de maximale koers op regelmatige wijze worden uitgevoerd om de kooi te centreren.

Toleranties:

- voor een horizontale montage:

- as: k5, m5
- boring: H6, H7

- voor een verticale montage:

- as: n5, p6
- boring: J6, J7

- Ref. DTG.SR...= zonder afschrapers

- Ref. DTG.SR...UU= met 2 afschrapers

Snelheid aanvaardbaar voor gecombineerde beweging – lineair en roterend:

$DN > \text{of} = dm \times n + 10 \times s \times n1$

$dm = 1,15d$

$n =$ aantalwentelingen in tpm

$S =$ koers in mm

$n1 =$ aantal cycli/min

Deze waarde DN is:

- voor smering met olie: 600.000

- voor smering met vet: 300.000

- in het algemeen: $n \text{ of} = 5.000 S \times n1 < \text{of} = 50.000$

- Ref. SR.xxx.B= zonder afschrapers

- Ref. SR.xxx.BU.UU= met 2 afschrapers

koers max *		C1	C2	Ød	ØD	L	T	t	draagkracht (daN)		Ref.	
zonder schrapers	met schrapers								DYN	STAT	zonder schrapers	met schrapers
8	-	17,1	-	8	15	24	1,5	0,5	55	49	DTG.SR.008.B	-
8	-	22,7	-	10	19	30	1,5	0,5	103	93	DTG.SR.010.B	-
8	-	24,5	-	12	23	32	1,5	0,5	172	163	DTG.SR.012.B	-
16	-	29,1	-	16	28	37	1,5	0,7	191	198	DTG.SR.016.B	-
20	-	35,8	-	20	32	45	2	0,7	206	232	DTG.SR.020.B	-
20	-	35,8	-	25	37	45	2	0,7	217	267	DTG.SR.025.B	-
44	27	53,5	45,1	30	45	65	2,5	1	480	627	DTG.SR.030.B	DTG.SR.030.B.UU
54	37	58,5	50,1	35	52	70	2,5	1	505	706	DTG.SR.035.B	DTG.SR.035.B.UU
66	49	68,3	59,9	40	60	80	2,5	1	671	956	DTG.SR.040.B	DTG.SR.040.B.UU
88	70	86,4	77,4	50	72	100	3	1	897	1380	DTG.SR.050.B	DTG.SR.050.B.UU
88	70	86,4	77,4	60	85	100	3	1	970	1650	DTG.SR.060.B	DTG.SR.060.B.UU
76	58	86	77	80	110	100	3	1,5	1270	2430	DTG.SR.080.B	DTG.SR.080.B.UU
76	58	86	77	100	130	100	3	1,5	1370	2940	DTG.SR.100.B	DTG.SR.100.B.UU

* Recommandation : utilisation à 80 % de ces valeurs