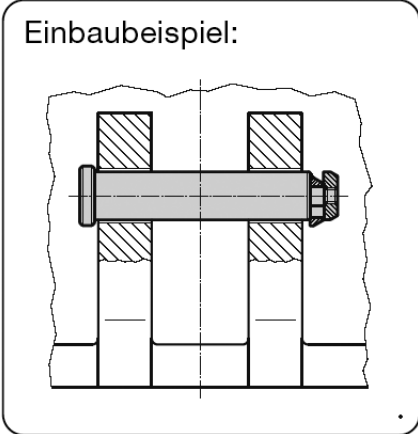
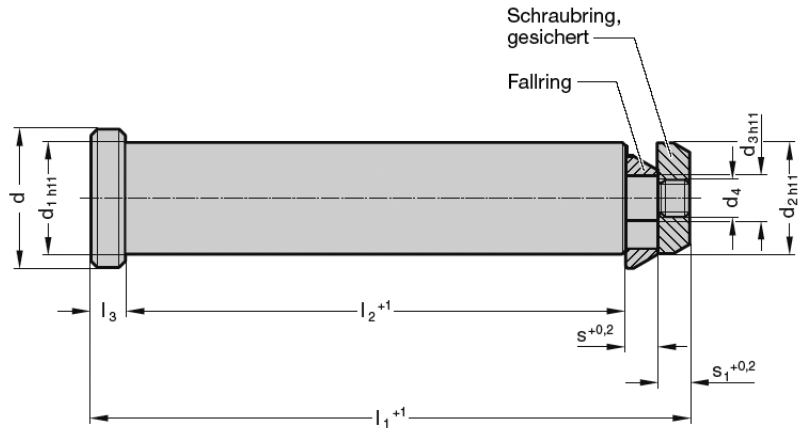


**DRAAGBOUT MET VEILIGHEIDSRONDSEL
VDI 3366**

Art. 2132.10



2132.10.



2132.10.

Werkzeuggewicht*
(2 Tragbolzen)

Bestell-Nr.	in kg	d	d ₁	d ₂	d ₃	d ₄	l ₁	l ₂	l ₃	s	s ₁
2132.10.032	6400	40	32	32	13	M10	175	145	10	10	10
040	10000	50	40	40	16	M12	225	188	10	14	13
050	16000	60	50	50	24	M20	273	230	11	16	16
063	25000	75	63	63	30	M24	347	295	14	18	20
076	63000	95	76	76	40	M36	422	360	15	20	27

Hinweis:

Auf einen Sicherheitsfreiraum auf beiden Außenseiten der Gusswangen und Montagefreiraum auf einer Seite ist zu achten.
Der Tragbolzen muss immer von der Außenseite zur Mitte des Werkzeugs eingeführt werden.

* Die maximal zulässige Tragfähigkeit ist so bemessen, dass zwei Tragbolzen in der Lage sind, das Werkzeug zu tragen oder zu wenden.

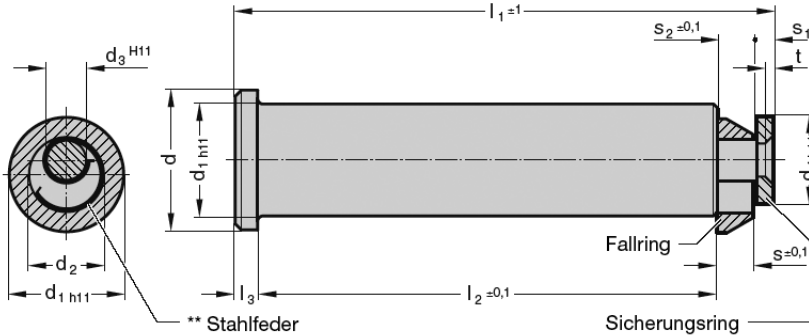
Bestell-Beispiel:

Tragbolzen mit Ringsicherung nach VDI 3366	= 2132.10.
d ₁ = 32 mm	= 032
Bestell-Nr.	= 2132.10.032

**DRAAGBOUT MET VEILIGHEIDSRONDSEL
CNOMO**

Art. 2132.11

2132.11.



2132.11.

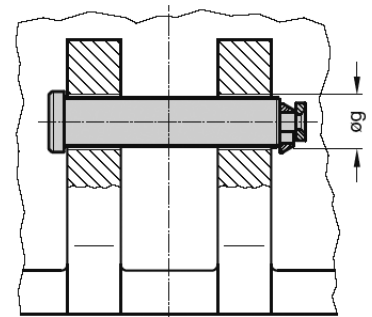
Werkzeuggewicht*
(2 Tragbolzen)

Bestell-Nr.	in kg	d	d ₁	d ₂	d ₃	d ₄	l ₁	l ₂	l ₃	s	s ₁	s ₂	t
2132.11.032	6400	40	32	22	12	25	154	132	6	10	5	11	2,5
040	10000	50	40	28	16	32	197,75	170	8	12,5	6	13,75	3
050	16000	63	50	36	20	40	247,60	212	10	16	8	17,60	4
063	25000	80	63	45	25	50	309	265	12	20	10	22	5

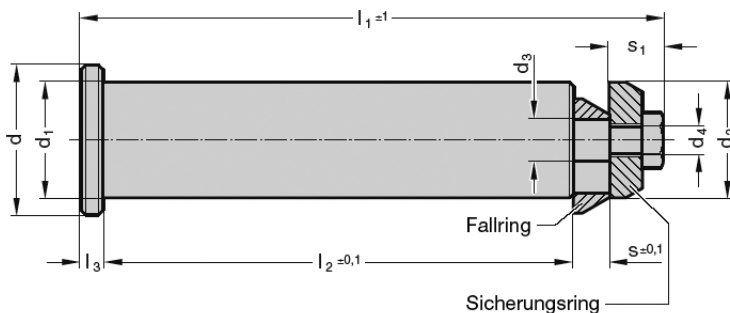
Bestell-Beispiel:

Tragbolzen mit Fallringsicherung
nach CNOMO-Norm = 2132.11.
d₁ = 32 mm = 032
Bestell-Nummer = 2132.11.032

Einbaubeispiel:
2132.11./2133.12.xxx.1



2133.12.xxx.1 Ersatzteil für Tragwange 2133.12.



2133.12.xxx.1

Werkzeuggewicht*
(2 Tragbolzen)

Bestell-Nr.	in kg	g	d	d ₁	d ₂	d ₃	d ₄	l ₁	l ₂	l ₃	s	s ₁
2133.12.016.1	1200	16	25	15,6	15,6	6	M5×0,8	102,5	77	6	8	11,5
021.1	2000	21	30	20,6	20,6	7	M6×1	113,5	86	6	8	13,5
026.1	4000	26	35	25,6	25,6	9	M6×1	128,5	100	6	9	13,5
034.1	8000	34	43	33	33	12	M8×1,25	166,5	135	6	10	15,5
044.1	14000	44	53	43	43	16	M12×1,75	215,5	175	8	12	20,5

Bestell-Beispiel:

Tragbolzen mit Fallringsicherung
für Tragwange 2133.12. = 2133.12. .1
g= 16 mm = 016
Bestell-Nummer = 2133.12.016.1

Hinweis:
2132.11./2133.12. xxx .1

Auf einen Sicherheitsfreiraum auf beiden Außenseiten der Gusswangen und Montagefreiraum auf einer Seite ist zu achten.

Der Tragbolzen muss immer von der Außenseite zur Mitte des Werkzeugs eingeführt werden.

* Die maximal zulässige Tragfähigkeit ist so bemessen, dass zwei Tragbolzen in der Lage sind, das Werkzeug zu tragen oder zu wenden.

** Stahlfeder ist im Lieferumfang enthalten.

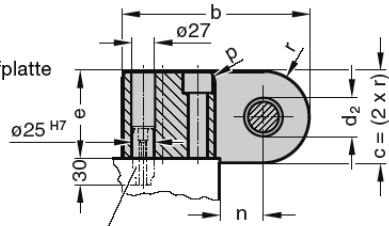
VORK MET AS

Art. 2133.11

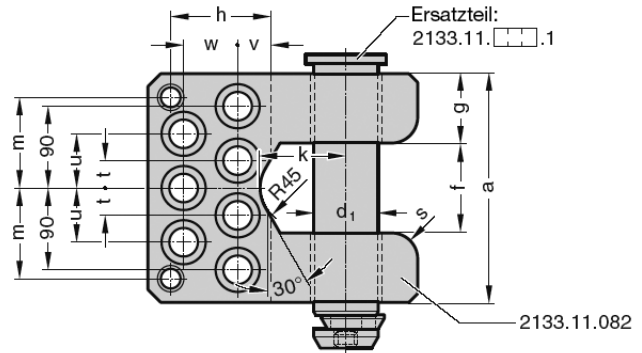
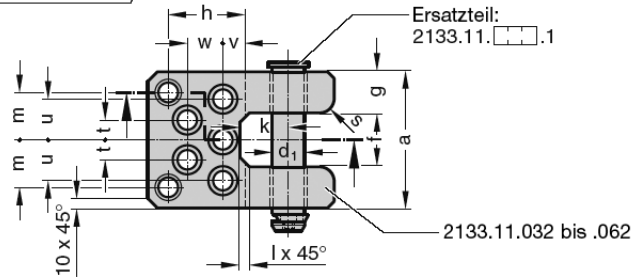


2133.11.

Anwendung:
für Grund- und Kopfplatte

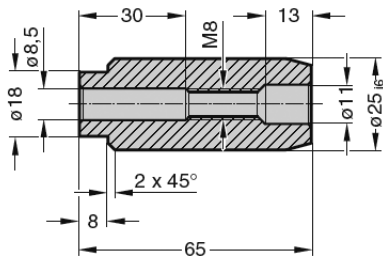


extra bestellen:
Zentrierbolzen
2133.11.025.065



2133.11.025.065

Zentrierbolzen, extra bestellen



Lieferung ohne Schraube, M6x60
nach DIN EN ISO 4762 verwenden.

2133.11. Tragwange mit Bolzen, mit Fallringsicherung, nach BMW

Werkzeug-Gewicht*
(2 Tragwangen)

Bestell-Nr.	in kg	d ₁	d ₂	a	b	c	e	f	g	h	k	l	m	n	p	s	t	u	v	w	Zyl.-Schr. DIN EN ISO 4762
2133.11.032	bis 6400	30	32	126	185	80	75	50	38	85	50	10	45	40	12	16	20	40	30	35	M16x 90
042	bis 9000	40	42	150	210	100	95	60	45	87	55	10	52	50	12	20	22,5	45	25	40	M20x120
052	bis 16000	50	52	175	240	120	115	75	50	95	70	15	62,5	60	16	24	25	50	35	45	M24x140
062	bis 20000	60	62	200	280	140	130	80	60	120	80	15	75	65	16	30	30	60	45	60	M30x160
082	bis 36000	80	82	250	300	160	150	100	75	105	95	-	100	90	20	30	30	60	30	60	M30x180

* Die maximal zulässige Tragfähigkeit ist so zu bemessen, dass zwei Tragwangen in der Lage sind, das Werkzeug zu tragen oder zu wenden.

Bestell-Beispiel:

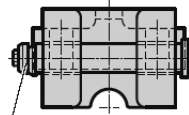
Tragwange mit Bolzen, mit Fallringsicherung, nach BMW = 2133.11.
d₂ = 32 mm = 032
Bestell-Nr. = 2133.11.032

VORK MET AS

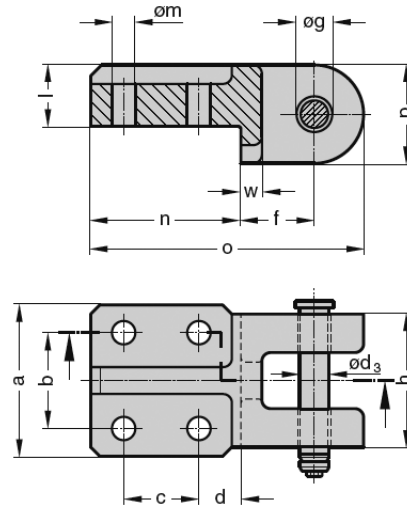
Art. 2133.12

2133.12.

Form A



Ersatzteil:
2133.12.□□□.1

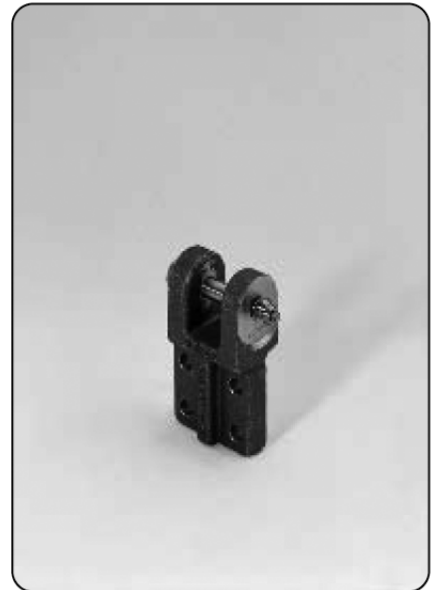


Bestell-Beispiel:

Tragwange mit Bolzen,
mit Fallringsicherung
Form A = 2133.12.

g = 21 mm = 021

Bestell-Nr. = 2133.12.021



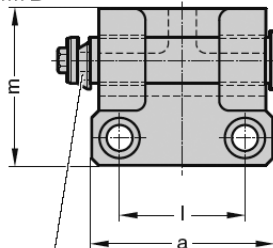
2133.12. Tragwange mit Bolzen mit Fallringsicherung

Bestell-Nr.	Form	Werkzeug-Gewicht* (2 Tragwangen) in kg	g													
			a	b	c	d	f	H13	h	l	m	n	o	p	w	d ₃
2133.12.016	A	1200	80	50	40	22,5	39	16	70	32	12,5	80	145	52	11	15,6
021	A	2000	90	60	40	27,5	42	21	79	36	16,5	90	160	56	13	20,6
026	A	4000	100	65	65	32,5	60	26	90	50	21	120	215	70	20	25,6

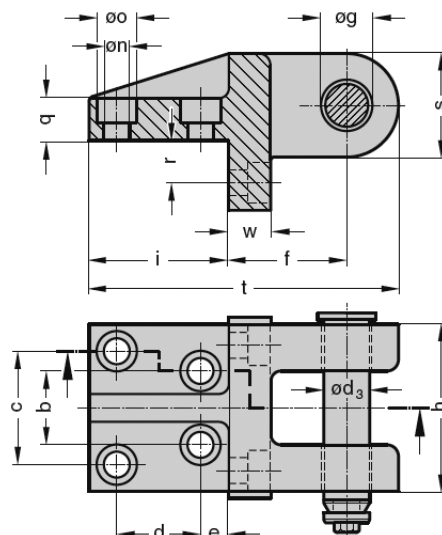
* Die maximal zulässige Tragfähigkeit ist so zu bemessen, dass zwei Tragwangen in der Lage sind, das Werkzeug zu tragen oder zu wenden.

2133.12.

Form B



Ersatzteil:
2133.12.□□□.1



Bestell-Beispiel:

Tragwange mit Bolzen,
mit Fallringsicherung
Form B = 2133.12.

g = 34 mm = 034

Bestell-Nr. = 2133.12.034

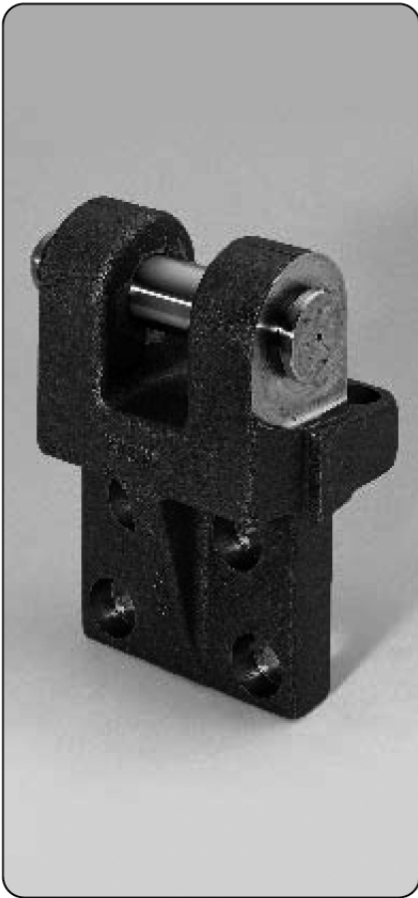


2133.12. Tragwange mit Bolzen, mit Fallringsicherung

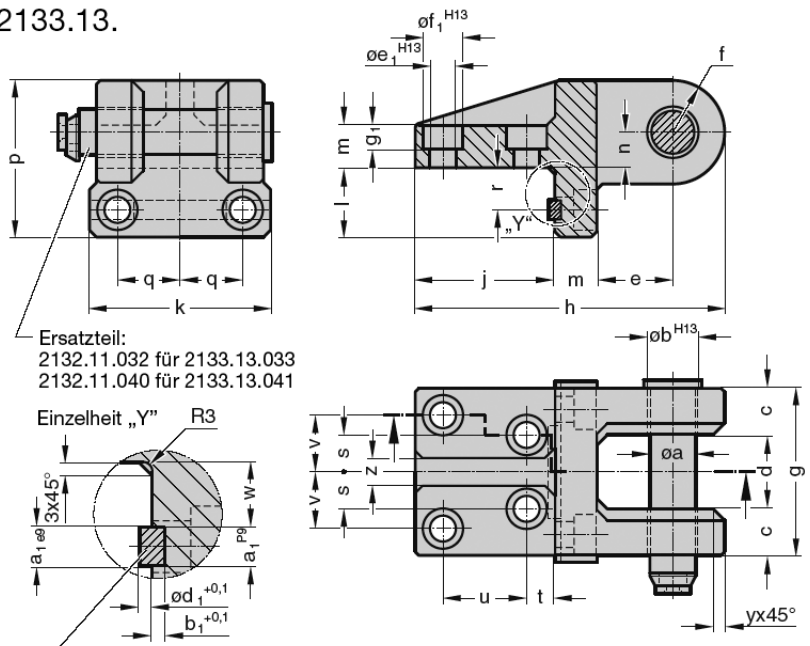
Bestell-Nr.	Form	Werkzeug-Gewicht* (2 Tragwangen) in kg	g																			
			a	b	c	d	e	f	H13	h	i	l	m	n	o	p	q	r	s	t	w	d ₃
2133.12.034	B	8000	135	56	84	60	20	85	34	125	100	96	111	18	28	50	30	30	72	221	30	33
044	B	14000	180	80	110	70	30	100	44	160	125	130	140	22	36	60	40	35	90	270	40	43

* Die maximal zulässige Tragfähigkeit ist so zu bemessen, dass zwei Tragwangen in der Lage sind, das Werkzeug zu tragen oder zu wenden.

VORK MET AS



2133.13.



Ersatzteil:
2132.11.032 für 2133.13.033
2132.11.040 für 2133.13.041

Einzelheit „Y“
R3
a₁ ø 3x45°
pg
a₁
ød₁+0,1
b₁+0,1

Passfeder 14x 9x 63 nach DIN 6885 für 2133.13.033
Passfeder 16x10x100 nach DIN 6885 für 2133.13.041

2133.13. Tragwange mit Bolzen, mit Passfeder nach Renault-Norm

Werkzeug-Gewicht*
(2 Tragwangen)

Bestell-Nr.	in kg	a	b	c	d	e	f	g	h	j	k	l	m	n	p	q	r	s	t	u	v	w	y	z	a ₁	b ₁	d ₁	e ₁	f ₁	g ₁
2133.13.033	4000	32	33	35	55	55	36	125	221	100	135	50	30	25	111	48	30	28	20	60	42	24	10	20	14	4,5	4,5	18	28	17
041	6300	40	41	50	60	60	45	160	270	125	180	60	40	35	140	65	35	40	30	70	55	27	12,5	25	16	5	5	22	36	21

* Die maximal zulässige Tragfähigkeit ist so zu bemessen, dass zwei Tragwangen in der Lage sind, das Werkzeug zu tragen oder zu wenden.

Bestell-Beispiel:

Tragwange mit Bolzen,
mit Passfeder nach Renault-Norm = 2133.13.
Øb= 33 mm = 033
Bestell-Nr. = 2133.13.033