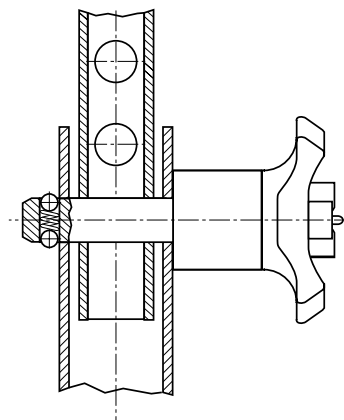
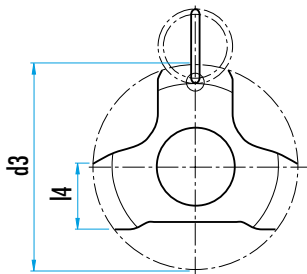
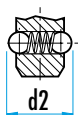
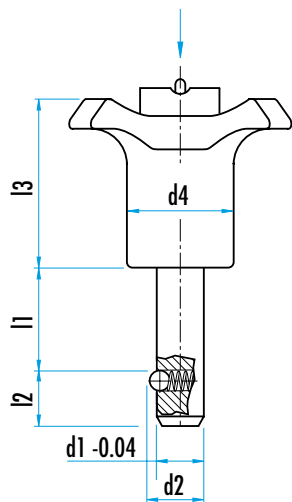


## BEVESTIGINGSSTIFT MET VERENDE KOGELS



**MATIERE** : as uit RVS 1.4305, veren uit RVS, kunststoffen grijze Greep (PA).

**OPMERKING**: De kogels zijn op veren gemonteerd en dus niet vergrendeld zoals de Ref. H.22370 en H.22380...

Dit element wordt gebruikt als eenvoudig en snel blokkeersysteem en beveiliging voor assen.

Gebruik mogelijk met de kabel Ref. H.22400.09

Gebruikstemperatuur : - 30° tot +80°C.

Ø d1	l1	Ø d2	Ø d3	Ø d4	l2	l3	l4	boring D12	trekkracht (daN)	dubbele afschuijkraft (daN)	Ref.
6	10	6,5	38	17,5	5,0	30,2	11,0	6	0,8	2200	H.22400.0062
6	15	6,5	38	17,5	5,0	30,2	11,0	6	0,8	2200	H.22400.0064
6	20	6,5	38	17,5	5,0	30,2	11,0	6	0,8	2200	H.22400.0066
6	25	6,5	38	17,5	5,0	30,2	11,0	6	0,8	2200	H.22400.0068
6	30	6,5	38	17,5	5,0	30,2	11,0	6	0,8	2200	H.22400.0070
6	50	6,5	38	17,5	5,0	30,2	11,0	6	0,8	2200	H.22400.0075
8	15	8,7	38	17,5	6,3	30,2	11,0	8	1,5	4000	H.22400.0084
8	20	8,7	38	17,5	6,3	30,2	11,0	8	1,5	4000	H.22400.0086
8	25	8,7	38	17,5	6,3	30,2	11,0	8	1,5	4000	H.22400.0088
8	30	8,7	38	17,5	6,3	30,2	11,0	8	1,5	4000	H.22400.0090
8	50	8,7	38	17,5	6,3	30,2	11,0	8	1,5	4000	H.22400.0095
10	15	12,0	43	23,0	8,7	36,0	13,5	10	3,0	6200	H.22400.0104
10	20	12,0	43	23,0	8,7	36,0	13,5	10	3,0	6200	H.22400.0106
10	25	12,0	43	23,0	8,7	36,0	13,5	10	3,0	6200	H.22400.0108
10	30	12,0	43	23,0	8,7	36,0	13,5	10	3,0	6200	H.22400.0110
10	50	12,0	43	23,0	8,7	36,0	13,5	10	3,0	6200	H.22400.0115
12	20	14,5	43	23,0	9,5	36,0	13,5	12	3,2	9000	H.22400.0122
12	30	14,5	43	23,0	9,5	36,0	13,5	12	3,2	9000	H.22400.0124
12	40	14,5	43	23,0	9,5	36,0	13,5	12	3,2	9000	H.22400.0126
12	50	14,5	43	23,0	9,5	36,0	13,5	12	3,2	9000	H.22400.0128

## BEVESTIGINGSSTIFT MET VERENDE KOGELS

JIC.DPH...



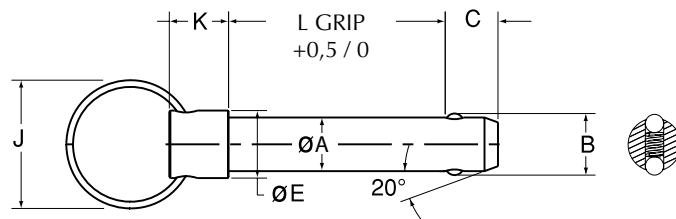
### MATERIAAL EN UITVOERING :

As uit RVS 303, kogels, veer en kop uit RVS.  
Op aanvraag : as uit behandeld RVS 4130 of "17-4 HP"  
met een praktisch verdubbelde afschuifkracht.



### OPMERKING :

Eenvoudig en snel als stop of veiligheidsas met een ring voor het gebruik met een kabel.  
De kogels zijn op veren gemonteerd en dus niet vergrendeld zoals de kogelstekkers.  
Tolerantie op de lengte 'grip' : + 0,5 / - 0 mm  
Tolerantie op de diameter "A" : + 0 / - 0,008 mm



### METRIC

Ø A nominal.	A +0,0 -0,08	B min.	C + 0,0 -1,52	Ø E +/- 0,38	Ø J	K	Dubbele afschuifkracht (kN)	Trekkracht (daN)	Aanbevol boring MAX - MIN
5	4,95	5,23	6,35	9,53	30,15	12,7	12	0,9 - 3,1	5,1 - 5
6	5,95	6,88	8,74	9,53	30,15	12,7	17	0,9 - 3,1	6,1 - 6
8	7,95	9,35	9,12	11,13	30,15	12,7	32	0,9 - 3,1	8,1 - 8
10	9,95	11,58	9,91	12,70	30,15	12,7	50	2,6 - 6,2	10,1 - 10
12	11,95	13,84	13,11	15,88	30,15	14,2	73	4,4 - 9,7	12,1 - 12
16	15,95	18,54	17,07	19,05	42,85	14,2	130	6,6 - 13,3	16,1 - 16
20	19,95	22,91	19,05	22,23	42,85	14,2	204	8,9 - 15,5	20,15 - 20
25	24,95	29,18	24,99	28,58	55,55	14,2	321	8,9 - 17,8	25,15 - 25

Ø A	L GRIP					
	10	15	20	25	30	40
5	JIC.DPH.854000	JIC.DPH.854001	JIC.DPH.854002	JIC.DPH.854003	JIC.DPH.854004	JIC.DPH.854005
6	JIC.DPH.854012	JIC.DPH.854013	JIC.DPH.854014	JIC.DPH.854015	JIC.DPH.854016	JIC.DPH.854017
8	JIC.DPH.854024	JIC.DPH.854025	JIC.DPH.854026	JIC.DPH.854027	JIC.DPH.854028	JIC.DPH.854029
10	JIC.DPH.854036	JIC.DPH.854037	JIC.DPH.854038	JIC.DPH.854039	JIC.DPH.854040	JIC.DPH.854041
12	JIC.DPH.854048	JIC.DPH.854049	JIC.DPH.854050	JIC.DPH.854051	JIC.DPH.854052	JIC.DPH.854053
16	JIC.DPH.854060	JIC.DPH.854061	JIC.DPH.854062	JIC.DPH.854063	JIC.DPH.854064	JIC.DPH.854065
20	JIC.DPH.854072	JIC.DPH.854073	JIC.DPH.854074	JIC.DPH.854075	JIC.DPH.854076	JIC.DPH.854077
25	JIC.DPH.854084	JIC.DPH.854085	JIC.DPH.854086	JIC.DPH.854087	JIC.DPH.854088	JIC.DPH.854089

Ø A	L GRIP					
	50	60	70	80	90	100
5	JIC.DPH.854006	JIC.DPH.854007	JIC.DPH.854008	JIC.DPH.854009	JIC.DPH.854010	JIC.DPH.854011
6	JIC.DPH.854018	JIC.DPH.854019	JIC.DPH.854020	JIC.DPH.854021	JIC.DPH.854022	JIC.DPH.854023
8	JIC.DPH.854030	JIC.DPH.854031	JIC.DPH.854032	JIC.DPH.854033	JIC.DPH.854034	JIC.DPH.854035
10	JIC.DPH.854042	JIC.DPH.854043	JIC.DPH.854044	JIC.DPH.854045	JIC.DPH.854046	JIC.DPH.854047
12	JIC.DPH.854054	JIC.DPH.854055	JIC.DPH.854056	JIC.DPH.854057	JIC.DPH.854058	JIC.DPH.854059
16	JIC.DPH.854066	JIC.DPH.854067	JIC.DPH.854068	JIC.DPH.854069	JIC.DPH.854070	JIC.DPH.854071
20	JIC.DPH.854078	JIC.DPH.854079	JIC.DPH.854080	JIC.DPH.854081	JIC.DPH.854082	JIC.DPH.854083
25	JIC.DPH.854090	JIC.DPH.854091	JIC.DPH.854092	JIC.DPH.854093	JIC.DPH.854094	JIC.DPH.854095

## BEVESTIGINGSSTIFT MET VERENDE KOGELS

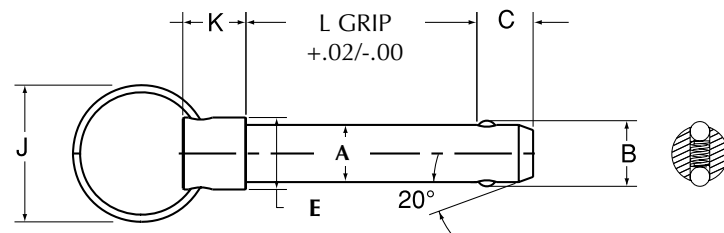
**JIC.DPH...**

**MATERIAAL EN UITVOERING :**

As uit RVS 303, kogels, veer en kop uit RVS.  
Op aanvraag : as uit behandeld RVS 4130 of "17-4 HP"  
met een praktisch verdubbelde afschuifkracht.


**OPMERKING :**

Eenvoudig en snel als stop of veiligheidsas met een ring voor het gebruik met een kabel.  
De kogels zijn op veren gemonteerd en dus niet vergrendeld zoals de kogelstekkers.  
Tolerantie op de lengte 'grip' : + 0,5 / - 0 mm  
Tolerantie op de diameter "A" : + 0 / - 0,008 mm


**DUIM**

Ø A nominal.	Ø A +.000 / -.003	B Min	C +.000 / -.060	Ø E +/- .015	Ø J	K	Dubbele afschuifkracht (kN)	Trekkraft (daN)	Aanbevol boring MAX - MIN
3/16"	.1885	.200	.250	.375	1.187	.50	2,530	2 - 7	0.1940 - 0.1900
1/4"	.2480	.280	.344	.375	1.187	.50	4,500	2 - 7	0.2540 - 0.2500
5/16"	.3105	.360	.359	.438	1.187	.50	7,100	2 - 7	0.3165 - 0.3125
3/8"	.3730	.430	.390	.500	1.187	.50	10,300	6 - 14	0.3790 - 0.3750
7/16"	.4355	.495	.469	.625	1.187	.55	14,050	6 - 14	0.4425 - 0.4375
1/2"	.4980	.570	.516	.625	1.187	.55	18,400	10 - 22	0.5050 - 0.5000
9/16"	.5605	.645	.593	.625	1.687	.55	23,300	15 - 30	0.5675 - 0.5625
5/8"	.6230	.720	.672	.750	1.687	.55	28,900	15 - 30	0.6300 - 0.6250
3/4"	.7480	.860	.750	.875	1.687	.55	41,800	15 - 30	0.7570 - 0.7500
7/8"	.8730	1.030	.859	1.000	2.187	.55	57,000	20 - 35	0.8820 - 0.8750
1"	.9980	1.160	.984	1.125	2.187	.55	74,600	20 - 40	1.0100 - 1.0000

Ø A	L GRIP					
	0,5	0,75	1	1,25	1,5	1,75
3/16	JIC.DPH.804200	JIC.DPH.804201	JIC.DPH.804202	JIC.DPH.804203	JIC.DPH.804204	JIC.DPH.804205
1/4	JIC.DPH.804216	JIC.DPH.804217	JIC.DPH.804218	JIC.DPH.804219	JIC.DPH.804220	JIC.DPH.804221
5/16	JIC.DPH.804232	JIC.DPH.804233	JIC.DPH.804234	JIC.DPH.804235	JIC.DPH.804236	JIC.DPH.804237
3/8	JIC.DPH.804248	JIC.DPH.804249	JIC.DPH.804250	JIC.DPH.804251	JIC.DPH.804252	JIC.DPH.804253
7/16	JIC.DPH.804264	JIC.DPH.804265	JIC.DPH.804266	JIC.DPH.804267	JIC.DPH.804268	JIC.DPH.804269
1/2	JIC.DPH.804280	JIC.DPH.804281	JIC.DPH.804282	JIC.DPH.804283	JIC.DPH.804284	JIC.DPH.804285
9/16	JIC.DPH.804296	JIC.DPH.804297	JIC.DPH.804298	JIC.DPH.804299	JIC.DPH.804300	JIC.DPH.804301
5/8	JIC.DPH.804312	JIC.DPH.804313	JIC.DPH.804314	JIC.DPH.804315	JIC.DPH.804316	JIC.DPH.804317
3/4	JIC.DPH.804328	JIC.DPH.804329	JIC.DPH.804330	JIC.DPH.804331	JIC.DPH.804332	JIC.DPH.804333
7/8	JIC.DPH.804344	JIC.DPH.804345	JIC.DPH.804346	JIC.DPH.804347	JIC.DPH.804348	JIC.DPH.804349
1	JIC.DPH.804360	JIC.DPH.804361	JIC.DPH.804362	JIC.DPH.804363	JIC.DPH.804364	JIC.DPH.804365

## BEVESTIGINGSSTIFT MET VERENDE KOGELS

JIC.DPH...



### MATERIAAL EN UITVOERING :

As uit RVS 303, kogels, veer en kop uit RVS.

 Op aanvraag : as uit behandeld RVS 4130 of "17-4 HP"  
met een praktisch verdubbelde afschuifkracht.

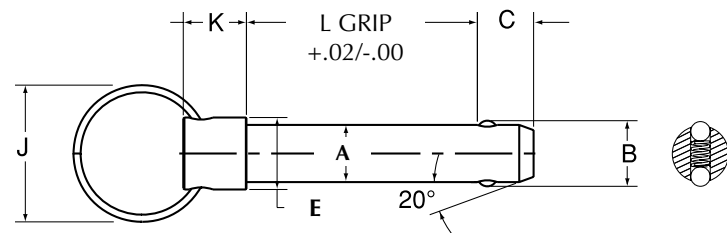

### OPMERKING :

Eenvoudig en snel als stop of veiligheidsas met een ring voor het gebruik met een kabel.

De kogels zijn op veren gemonteerd en dus niet vergrendeld zoals de kogelstekkers.

Tolerantie op de lengte "grip" : + 0,5 / - 0 mm

Tolerantie op de diameter "A" : + 0 / - 0,008 mm



### DUIM

Ø A nominal.	Ø A +.000 / -.003	B Min	C +.000 / -.060	Ø E +/- .015	Ø J	K	Dubbele afschuifkracht (kN)	Trekkraft (daN)	Aanbevol boring MAX - MIN
3/16"	.1885	.200	.250	.375	1.187	.50	2,530	2 - 7	0.1940 - 0.1900
1/4"	.2480	.280	.344	.375	1.187	.50	4,500	2 - 7	0.2540 - 0.2500
5/16"	.3105	.360	.359	.438	1.187	.50	7,100	2 - 7	0.3165 - 0.3125
3/8"	.3730	.430	.390	.500	1.187	.50	10,300	6 - 14	0.3790 - 0.3750
7/16"	.4355	.495	.469	.625	1.187	.55	14,050	6 - 14	0.4425 - 0.4375
1/2"	.4980	.570	.516	.625	1.187	.55	18,400	10 - 22	0.5050 - 0.5000
9/16"	.5605	.645	.593	.625	1.687	.55	23,300	15 - 30	0.5675 - 0.5625
5/8"	.6230	.720	.672	.750	1.687	.55	28,900	15 - 30	0.6300 - 0.6250
3/4"	.7480	.860	.750	.875	1.687	.55	41,800	15 - 30	0.7570 - 0.7500
7/8"	.8730	1.030	.859	1.000	2.187	.55	57,000	20 - 35	0.8820 - 0.8750
1"	.9980	1.160	.984	1.125	2.187	.55	74,600	20 - 40	1.0100 - 1.0000

Ø A	L GRIP					
	2	2,5	3	4	5	6
3/16	JIC.DPH.804206	JIC.DPH.804208	JIC.DPH.804209	JIC.DPH.804211	JIC.DPH.804213	JIC.DPH.804215
1/4	JIC.DPH.804222	JIC.DPH.804224	JIC.DPH.804225	JIC.DPH.804227	JIC.DPH.804229	JIC.DPH.804231
5/16	JIC.DPH.804238	JIC.DPH.804240	JIC.DPH.804241	JIC.DPH.804243	JIC.DPH.804245	JIC.DPH.804247
3/8	JIC.DPH.804254	JIC.DPH.804256	JIC.DPH.804257	JIC.DPH.804259	JIC.DPH.804261	JIC.DPH.804263
7/16	JIC.DPH.804270	JIC.DPH.804272	JIC.DPH.804273	JIC.DPH.804275	JIC.DPH.804277	JIC.DPH.804279
1/2	JIC.DPH.804286	JIC.DPH.804288	JIC.DPH.804289	JIC.DPH.804291	JIC.DPH.804293	JIC.DPH.804295
9/16	JIC.DPH.804302	JIC.DPH.804304	JIC.DPH.804305	JIC.DPH.804307	JIC.DPH.804309	JIC.DPH.804311
5/8	JIC.DPH.804318	JIC.DPH.804320	JIC.DPH.804321	JIC.DPH.804323	JIC.DPH.804325	JIC.DPH.804327
3/4	JIC.DPH.804334	JIC.DPH.804336	JIC.DPH.804337	JIC.DPH.804339	JIC.DPH.804341	JIC.DPH.804343
7/8	JIC.DPH.804350	JIC.DPH.804352	JIC.DPH.804353	JIC.DPH.804355	JIC.DPH.804357	JIC.DPH.804359
1	JIC.DPH.804366	JIC.DPH.804368	JIC.DPH.804369	JIC.DPH.804371	JIC.DPH.804373	JIC.DPH.804375