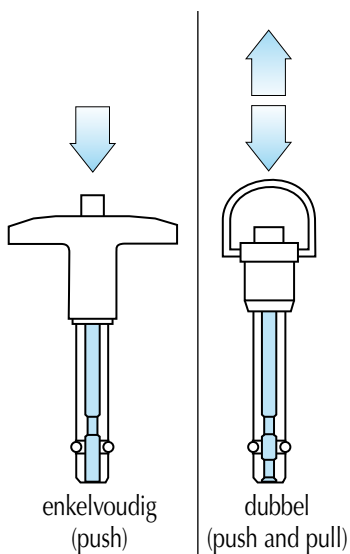


## KOGELSTEKKER OP MAAT

JIC.KLP...



Het gaat om een bevestigingsas met geïntegreerde mechanische vergrendeling. Het gebruik ervan is zeer interessant wanneer de bevestigingen snel of frequent moeten gebeuren of wanneer de ruimte beperkt is of de toegang slechts mogelijk langs één kant. Het vergrendelingssysteem bestaat uit 2 kogels (in het algemeen) die door een drukstuk worden bewogen waarvan de rol is :

- in "ruststand" : de kogels in uitgestoken positie houden om de verbinding te verzekeren; het drukstuk zelf wordt in ruststand gehouden door een ontspannen veer
- in «werkstand» : toelaten dat de kogels ingedrukt worden, zodat de kogelstekker geplaatst of verwijderd kan worden

### VOORDELEN :

- onmiddellijk zelfvergrendeling
- bediening met één hand
- ongevoelig aan trillingen
- het drukstuk is normaal voor een «enkel functie» (uitsluitend duwen) maar er bestaan ook modellen voor een «dubbel functie» (duwen of trekken)

Aangezien de eerste kogelsteekers in de V.S. werden gemaakt, vindt men vandaag in Europa nog steeds talrijke kogelsteekers met duimafmetingen.

Afmetingen in duim of mm.

Leverbare diameters : Ø 3/16 - 1/4 - 5/16 - 5/8 - 7/16 - 1/2 - 9/16 - 5/8 - 3/4 - 7/8 - 1

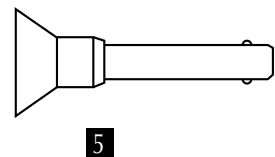
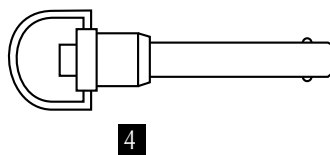
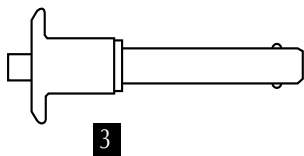
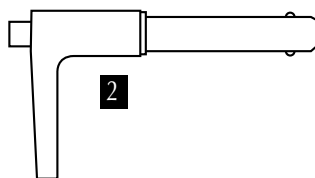
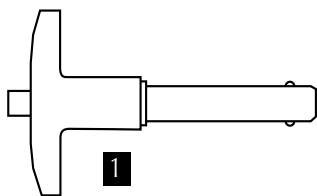
Lichaam uit staal of RVS.

Handvat uit gegoten geanodiseerde aluminium of uit RVS.

Met boring voor ketting.

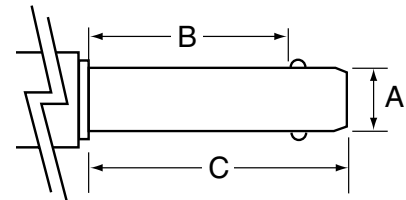
Drukknop uit blauw geanodiseerd aluminium.

- 1) T-greep.
- 2) L-greep.
- 3) knopgreep.
- 4) greep met RVS ring.
- 5) RVS greep met verzonken veiligheidsdrukknop.
- 6) ketting met lengte 4 tot 24».



## KOGELSTEKKER OP MAAT

JIC.KLP



Indien een standaard kogelstekker uw probleem niet kan oplossen, kunnen wij ook een "op maat"-model leveren zelfs voor zeer kleine hoeveelheden.

Voor zware toepassingen kan een "Heavy Duty"-uitvoering geleverd worden met een "T" of "L" greep op het lichaam gelast, en met 2 of 4 kogels..

Het volstaat de volgende vragenlijst in te vullen :

Aantal stukken: \_\_\_\_\_

**Afmetingen : duim- of metrische maten**

- asdiameter A: \_\_\_\_\_

- lengte "grip" B: \_\_\_\_\_

- lengte C: \_\_\_\_\_

**Handvat:**

- in "T"
- in "L"
- "paddestoel"
- met RVS ring
- met holle veiligheidsknop uit RVS

**Materiaal lichaam:**

- behandeld RVS "17-4 PH"
- gecadmieerd, behandeld staal

**Model :**

- enkelvoudig (push) (standaard)
- dubbel (push and pull)
- met ring
- zonder ring



de kabel kan

- afzonderlijk geleverd en door de gebruiker in de ring geplaatst worden.
- gemonteerd worden in de fabriek, direct in de boring van de kogelstekkerkop.

Met of zonder kabel – zie kabel JIC.KLP.EYE