

VEREND DRUKSTUK MET KOGEL EN KOP MET BINNENZESKANT

H.22030

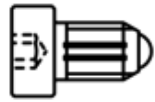


MATERIAAL :

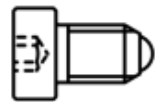
Lichaam uit decolleteerstaal, gebruind of RVS 1.4305
Kogel uit gehard staal of gehard RVS
Veer uit RVS

OPMERKING :

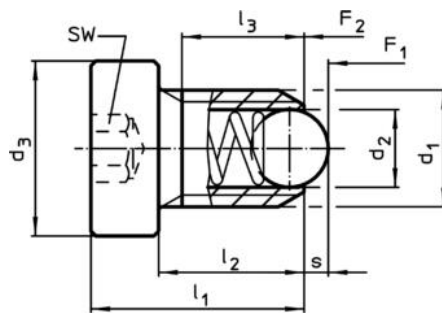
Bruikbaar als aanslag of drukstuk (heen en terug).
Schroefdiepte door de kop (maat l3 respecteren).
Temperatuurbestendigheid tot 250°C.
Op aanvraag : uitvoering met schroefdraadblokkering.



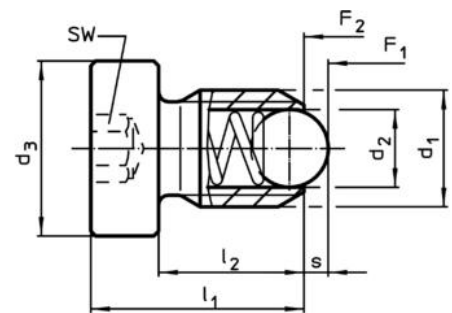
hoge kracht



normale kracht



taille M4+M5



taille M6-M12

NORMALE KRACHT

d 1	d 2	d 3	l 1	l 2	l 3	SW	Koers	Kracht F1 - F2 (N)	Ref.	
									staal	RVS
M 4	2,5	6	12	9,0	7,5	2,0	0,8	8 - 14	H.22030.0930	H.22030.0940
M 5	3,0	8	14	10,0	8,2	2,5	0,9	8 - 14	H.22030.0931	H.22030.0941
M 6	3,5	10	15	10,0	-	3,0	1,0	11 - 18	H.22030.0932	H.22030.0942
M 8	4,5	13	18	12,5	-	4,0	1,5	18 - 31	H.22030.0933	H.22030.0943
M10	6,0	16	23	17,0	-	5,0	2,0	24 - 45	H.22030.0934	H.22030.0944
M12	8,0	18	26	19,0	-	6,0	2,5	26 - 49	H.22030.0935	H.22030.0945

HOGE KRACHT

d 1	d 2	d 3	l 1	l 2	l 3	SW	Koers	Kracht F1 - F2 (N)	Ref.	
									staal	RVS
M 4	2,5	6	12	9,0	7,5	2,0	0,8	12 - 18	H.22030.1040	H.22030.2040
M 5	3,0	8	14	10,0	8,2	2,5	0,9	15 - 22	H.22030.1050	H.22030.2050
M 6	3,5	10	15	10,0	-	3,0	1,0	19,3 - 26,6	H.22030.1060	H.22030.2060
M 8	4,5	13	18	12,5	-	4,0	1,5	36 - 60,5	H.22030.1080	H.22030.2080
M10	6,0	16	23	17,0	-	5,0	2,0	57 - 103,5	H.22030.1100	H.22030.2100
M12	8,0	18	26	19,0	-	6,0	2,5	61 - 110	H.22030.1120	H.22030.2120

VEREND DRUKSTUK MET KOGEL EN KOP MET BINNENZESKANT OM TE SCHROEVEN

H.22050.09...



MATERIAAL EN UITVOERING :

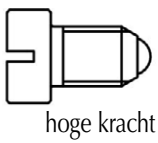
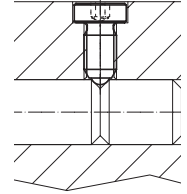
H.22050.093... : lichaam uit decolleteerstaal, gebruid.

kogel uit kogellagerstaal, veer uit RVS.

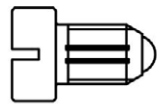
H.22050.094... : lichaam uit RVS 1.4305, kogel uit gehard RVS ,
veer uit RVS.

OPMERKING :

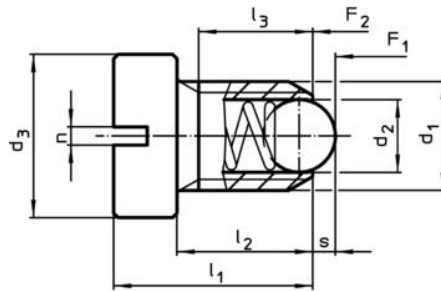
- wordt gebruikt als aanslag of drukstuk
- temperatuurbestendigheid voor de RVS uitvoering : tot 250°C.



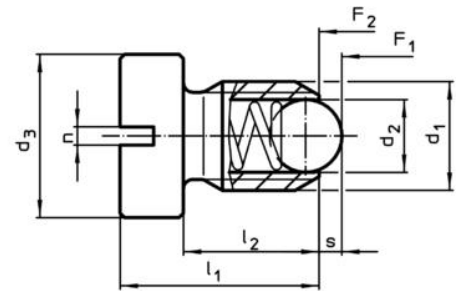
hoge kracht



normale kracht



taille M4+M5



taille M6-M12

NORMALE KRACHT

d 1	d 2	d 3	l 1	l 2	l 3	SW	Koers	Kracht F1 - F2 (N)	Ref.	
									staal	RVS
M4	2,5	6	9,5	6,5	5,0	0,6	0,8	8 - 14	H.22050.0930	H.22050.0940
M5	3,0	8	12,5	8,5	6,7	0,8	0,9	8 - 14	H.22050.0931	H.22050.0941
M6	3,5	10	14,0	9,0	-	1,0	1,0	11 - 18	H.22050.0932	H.22050.0942
M8	4,5	13	16,5	11,0	-	1,2	1,5	18 - 31	H.22050.0933	H.22050.0943
M10	6,0	16	20,0	14,0	-	1,5	2,0	24 - 45	H.22050.0934	H.22050.0944
M12	8,0	18	22,0	15,0	-	2,0	2,5	26 - 49	H.22050.0935	H.22050.0945

HOGE KRACHT

d 1	d 2	d 3	l 1	l 2	l 3	SW	Koers	Kracht F1 - F2 (N)	Ref.	
									staal	RVS
M4	2,5	6	9,5	6,5	5,0	0,6	0,8	12 - 18	H.22050.1040	H.22050.1240
M5	3,0	8	12,5	8,5	6,7	0,8	0,9	15 - 22	H.22050.1050	H.22050.1250
M6	3,5	10	14,0	9,0	-	1,0	1,0	19,3 - 26,6	H.22050.1060	H.22050.1260
M8	4,5	13	16,5	11,0	-	1,2	1,5	36 - 60,5	H.22050.1080	H.22050.1280
M10	6,0	16	20,0	14,0	-	1,5	2,0	57 - 103,5	H.22050.1100	H.22050.1300
M12	8,0	18	22,0	15,0	-	2,0	2,5	61 - 110	H.22050.1120	H.22050.1320