

SCHARNIERSLUITING

WWN.630

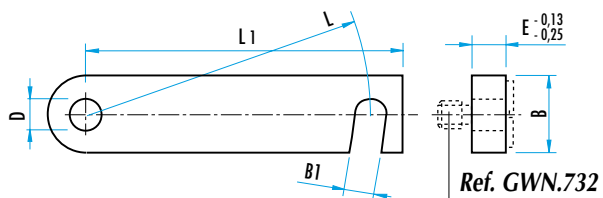


MATERIAAL : staal gebruid.

OPMERKING : gebruik mogelijk met schroef met kraag Ref. GWN.732 (zie hieronder).

Op aanvraag : duimafmetingen.

L	B	B1	D	E	L1	gewicht (gr)	Ref.
50	12	7	6	6	57	55	WWN.630.2006
60	16	9	8	10	70	64	WWN.630.201
80	16	9	8	10	90	99	WWN.630.202
105	20	11	10	12	117	212	WWN.630.203
125	20	11	10	12	137	244	WWN.630.204



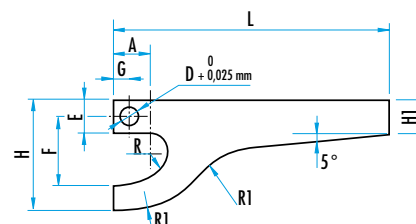
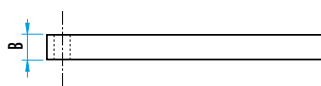
EXCENTRISCHE SLUITING

WWN.621



MATERIAAL : staal, oppervlakte gehard, gebruind.

L	B	D	A	E	F	G	H	H1	R	R1	Ref.
115	8	6	15	14	26	7	42	12	8	35	WWN.621.202
145	10	8	18,5	16	32	8	50	15	10	42	WWN.621.203



SCHARNIERSLUITING

WWN.623

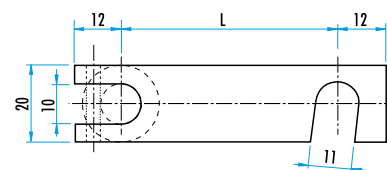
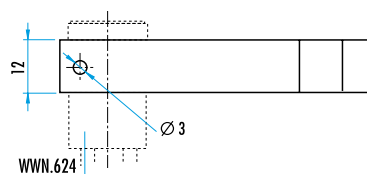


MATERIAAL : staal gebruind.

OPMERKING : gebruik mogelijk met sluitpen Ref. WWN.624 hieronder.

L : 65 mm = Ref. WWN.623.201

L : 90 mm = Ref. WWN.623.202



SLUITPEN

WWN.624



MATERIAAL : staal gebruind

OPMERKING : gebruik mogelijk met scharniersluiting Ref. WWN.623 hierboven.

H : 25 mm = Ref. WWN.624.201,

H : 40 mm = Ref. WWN.624.202,

H : 60 mm = Ref. WWN.624.203,

