

ZWARE EENVOUDIGE EXCENTRISCHE HEFBOOM

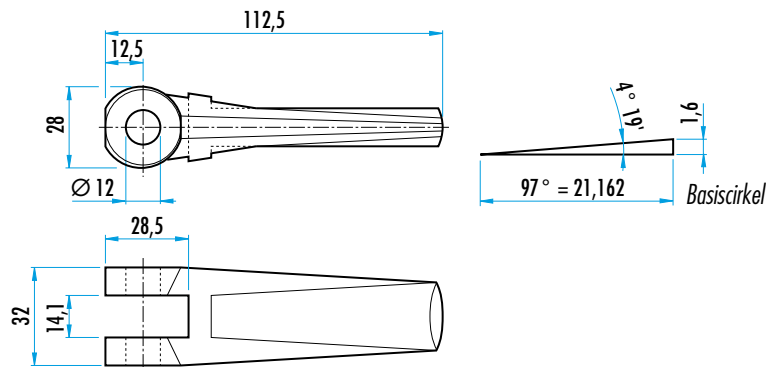
H.23380.0012



MATERIAAL EN UITVOERING :

hefboom uit gelegerd cementeerstaal 16 Mn Cr 5, gebruind, inzetpen gehard en geslepen
gewicht : 300 g.

OPMERKING : tweezijdige spanmogelijkheid.

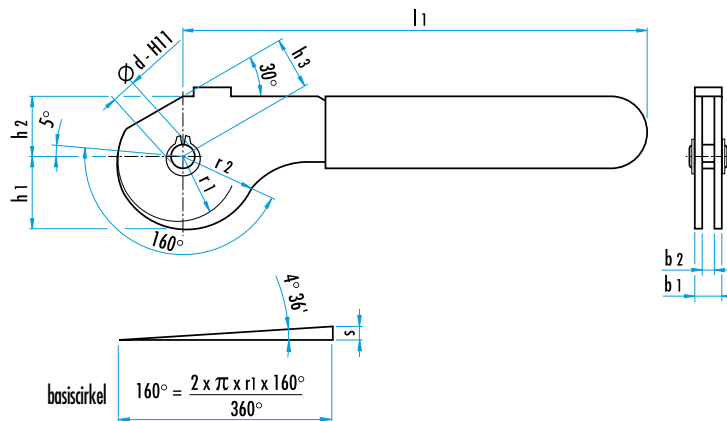


DUBBELE EXCENTRISCHE HEFBOOM

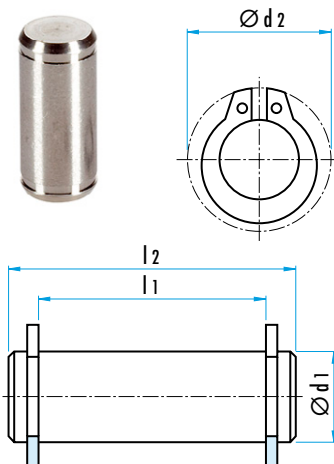
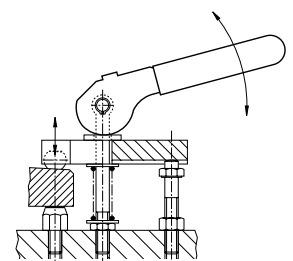
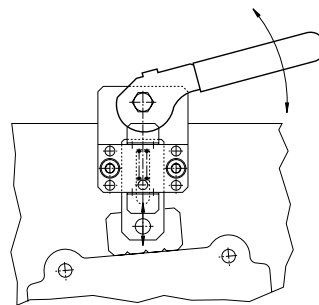
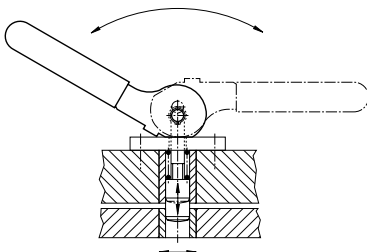
H.23390

MATERIAAL EN UITVOERING :

- excentriek uit staal St 52-3 of RVS 1.4301,
- veiligheidsring uit RVS 1.4310,
- as uit RVS 1.4021,
- hendel bedekt met rode PVC.

OPMERKING : Gebruikstemperatuur tot 60°C.


b1	d H11	l1	r1	r2	b2	h1	h2	h3	koers excent. S	tot. koers r2 - h3	Ref.	
											staal	RVS
13	8	114	17,2	21,07	9	19,54	14	12	3,87	9,07	H.23390.0408	H.23390.0508
17	10	138	21,6	26,45	12	24,54	17	15	4,85	11,45	H.23390.0410	H.23390.0510
20	12	157	28	34,29	14	31,81	21	18	6,329	16,29	H.23390.0412	H.23390.0512


INZETPEN :
MATERIAAL: pen + 2 circlips uit RVS 1.4021 (AISI 420)

OPMERKING : geschikt voor excentrische hefboom **Ref. H.23390** (zie hierboven).
of voor andere toepassingen.

Ø d1	l1	Ø d2	l2	gewicht (g)	Ref.
f8	-0,5				
8	14	14,7	18	8	H.23400.0082
8	21	14,7	27	12	H.23400.0085
10	18	17,0	24	16	H.23400.0102
10	29	17,0	35	24	H.23400.0105
12	21	19,0	27	24	H.23400.0122
12	31	19,0	37	35	H.23400.0125

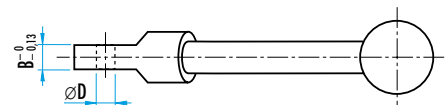
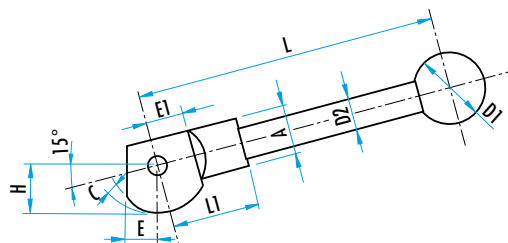
EENVOUDIGE EXCENTRIEK MET HEFBOOM

WWN.666



MATERIAAL : nok uit staal, gehard en gebruind, bolknop uit zwarte duroplast.

B	A	C	Ø D	Ø D1	Ø D2	E	E1	H	L	L1	gewicht (g.)	Ref.
6	17,5	2	5	25	10	13	10	16	120	30	90	WWN.666.2005
8	17,5	2	6	25	10	13	11	16	120	30	100	WWN.666.2006
10	23,5	2	8	40	12	15	14	19	160	39	219	WWN.666.201
12	24,5	2	10	40	12,7	16	19	25	160	42	403	WWN.666.202



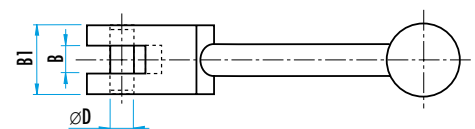
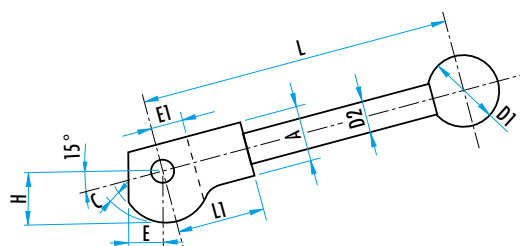
DUBBELE EXCENTRIEK MET HEFBOOM

WWN.665



MATERIAAL : nok uit staal, gehard en gebruind, bolknop uit zwarte duroplast.

B	A	B1	C	Ø D	Ø D1	Ø D2	E	E1	H	L	L1	gewicht (g.)	Ref.
6,5	18	16	2	5	25	10	13	8	16	122	32	137	WWN.665.201
8,5	18	19	2	6	25	10	13	9,5	16	122	32	159	WWN.665.202
10,5	22	22	2	8	40	12	14	11	19	158	38	248	WWN.665.203
12,5	18	25	2	10	25	10	13	11,5	16	119	29	170	WWN.665.2035
12,5	25	32	2	10	40	12,7	16	14	25	161	42	470	WWN.665.204
14,5	24	32	2	12	40	12	15	16	19	159	39	360	WWN.665.2045
16,5	32	45	2,5	12	40	15,9	28,5	17,5	38	218	51	1240	WWN.665.205
20,5	38	50	3	16	40	19,1	32	21	50	320	65	2220	WWN.665.206



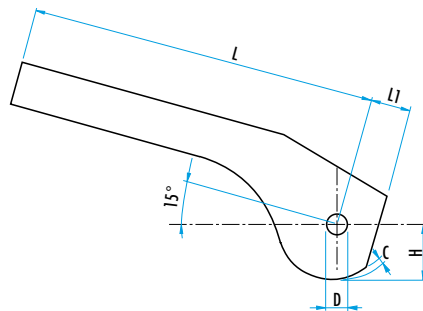
EENVOUDIGE EXCENTRIEK MET HEFBOOM

WWN.620



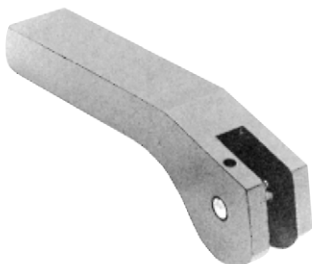
MATERIAAL : staal gebruid.

B	C	Ø D	H	L	L1	gewicht (g.)	Ref.
6	1,5	5	16	90	12	75	WWN.620.201
10	1,5	8	19	125	14	200	WWN.620.202
16	1,5	10	25	100	16	385	WWN.620.203



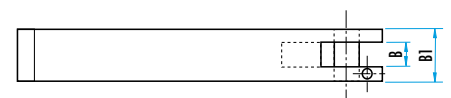
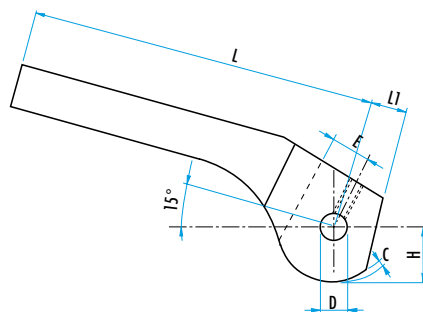
DUBBELE EXCENTRIEK MET HEFBOOM

WWN.619



MATERIAAL : nok uit staal, gehard en gebruid.

B	B1	C	Ø D	E	H	L	L1	gewicht (g.)	Ref.
6,5	16	1,5	5	8	16	90	13	100	WWN.619.201
8,5	19	1,5	6	10	16	100	13	180	WWN.619.202
10,5	22	1,5	8	12	19	125	14	330	WWN.619.203
12,5	32	1,5	10	14	25	135	16	520	WWN.619.204



ENKELVOUDIGE EXCENTRISCHE HEFBOOM

K.0008



MATERIAAL EN UITVOERING :

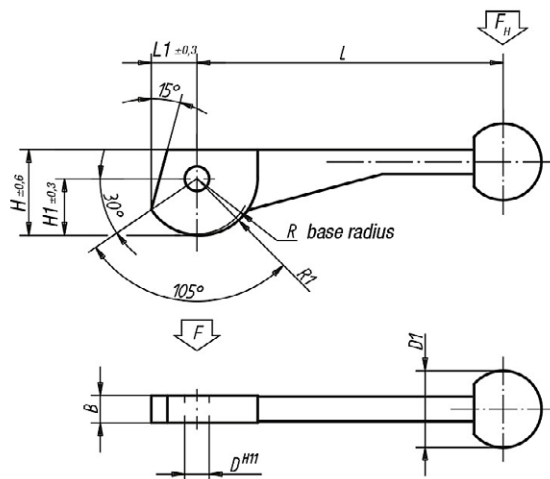
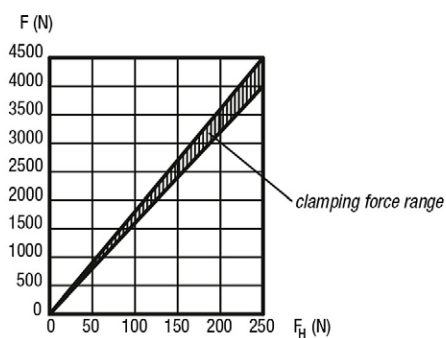
Staal behandeld en gebruind.
Bolknop uit duroplast.

OPMERKING :

Gebruik met de inzetpenen Ref. K.0007.
De spaneigenschappen blijven identiek over het gehele contactoppervlak van de nok.

L	L1	B	H	H1	D	D1	R	R1	poids (g)	Ref.
100	14,9	9	28	9,5	8	25	18	19	100	K.0008.08
120	18,7	12	35	11,5	10	30	22	23,5	210	K.0008.10
138,5	24,3	14	44	13,5	12	30	28	30	335	K.0008.12

Force diagram



DUBBELE EXCENTRISCHE HEFBOOM

K.0009



MATERIAAL EN UITVOERING :

Staal behandeld en gebruind.
Bolknop uit duroplast.

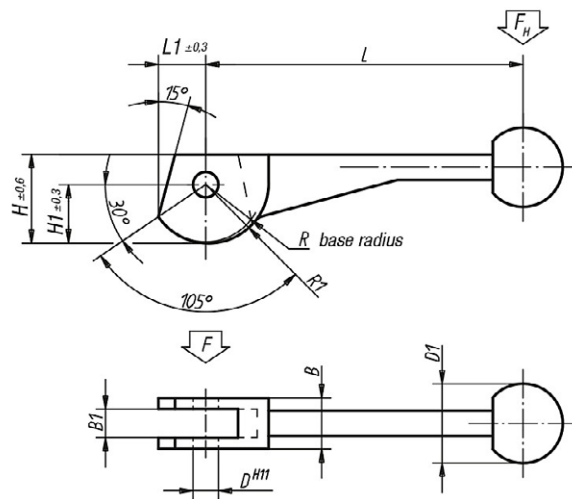
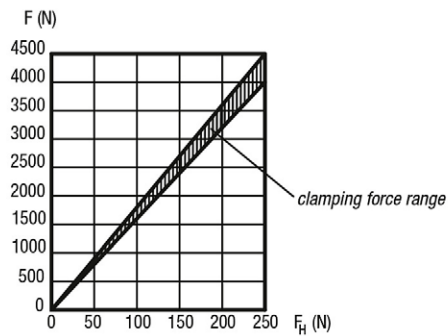
OPMERKING :

Gebruik met de inzetpenen Ref. K.0007.

De spaneigenschappen blijven identiek over het gehele contactoppervlak van de nok.

L	L1	B	B1	H	H1	D	D1	R	R1	gewicht (g)	Ref.
100	14,9	16	9	28	9,5	8	25	17,5	19	100	K.0009.08
120	18,7	20	12	35	11,5	10	30	21,5	23,5	205	K.0009.10
138,5	24,3	25	14	44	13,5	12	30	28	30	330	K.0009.12

Force diagram



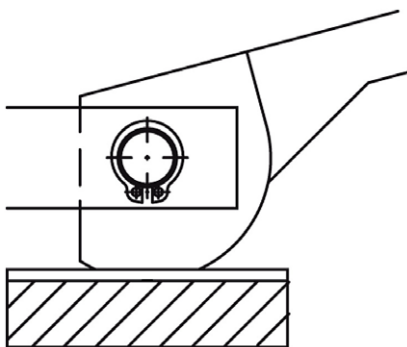
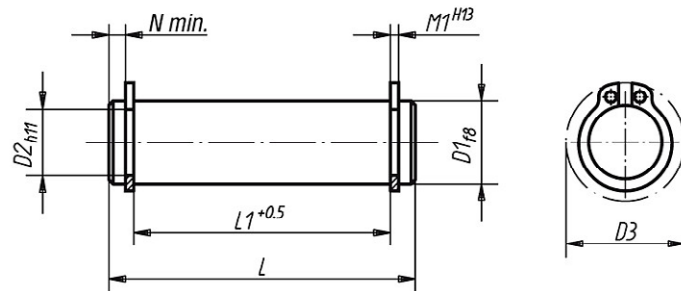
INSETPEN

K.0007



MATERIAAL EN UITVOERING :
staal, behandeld en geslepen.

OPMERKING :
Gebruik met de hefboomexcentrieken Ref. K.0008 en 0009, de scharniervorken Ref. K.0397 en de oogschroeven DIN 444 B.
Geleverd met circlips.



D1	L	L1	M1	N min.	D2	D3	Ref.
5	18	13	0,7	1,8	4,8	10,7	K.0007.05
6	22	17	0,8	1,7	5,7	12,2	K.0007.06
8	30	25	0,9	1,5	7,6	15,2	K.0007.08
8	20	16	0,9	1,1	7,6	15,2	K.0007.081
8	27	21	0,9	2,1	7,6	15,2	K.0007.082
10	37	32	1,1	1,3	9,6	17,6	K.0007.10
10	25	20	1,1	1,3	9,6	17,6	K.0007.101
10	35	29	1,1	1,9	9,6	17,6	K.0007.102
12	46	40	1,1	1,5	11,5	19,6	K.0007.12
12	31	25	1,1	1,7	11,5	19,6	K.0007.121
12	37	31	1,1	1,9	11,5	19,6	K.0007.122
14	44	37	1,1	2,4	13,4	22	K.0007.14
16	48	41	1,1	2,4	15,2	24,4	K.0007.16
18	58	51	1,3	2,2	17	26,8	K.0007.18