

## EXCENTRIEKHENDEL MET STALEN GREEP

**K.0788**


### MATERIAAL EN UITVOERING :

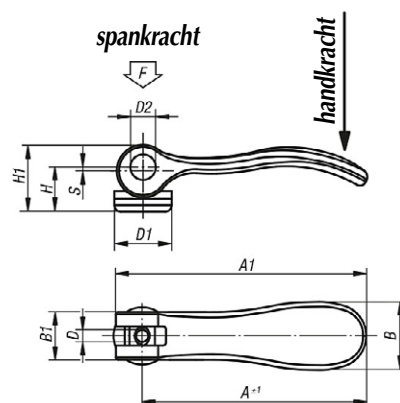
greep uit staal 1.0401, blauw bichromaat  
 aanslag-rondsel uit zwarte versterkte kunststof met glasvezels (PA 66)  
 gewrichtas uit RVS 1.4305.  
 schroef en rondsel uit staal 5.8, blauw bichromaat.

### OPMERKING :

Voor een snel spannen en ontspannen zonder torsiemoment, ter voorkomen van een beschadiging van het spanoppervlak, in tegenstelling tot het spannen met een schroefdraad. **Het spannen zal slechts efficiënt zijn in één bepaalde richting van de spanhendel, zonder mogelijke regeling.**

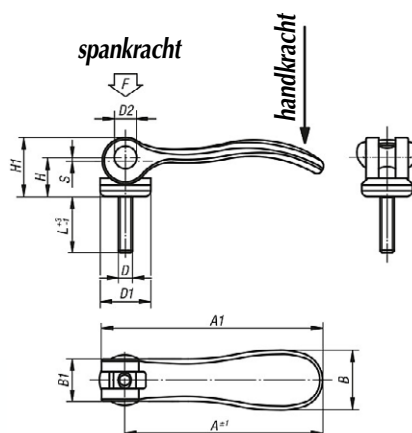
### MET BINNENSCHROEFDRAAD

D	Ø D1	Ø D2	B	B1	H	H1	A	A1	kracht (daN)	manuele kracht (daN)	koers (mm)	Ref.
M5	18,1	9	21,5	15	14,5	22	70,4	79,2	400	12	1,2	K.0788.1502.205
M6	18,1	9	21,5	15	14,5	22	70,4	79,2	400	12	1,2	K.0788.1502.206
M8	27,1	11	33,3	24	18	28,5	96	108	800	35	1,5	K.0788.2502.208



### MET BUITENSCHROEFDRAAD

D	L	Ref.
M5	20 / 30 / 40 / 50	K.0788.1502.205...
M6	20 / 30 / 40 / 50	K.0788.1502.206...
M8	25 / 30 / 40 / 50	K.0788.2502.208...
M10	25 / 30 / 40 / 50	K.0788.2502.210...



### BESTELVOORBEELD :

Ref. K.0789.1502.205, L = 30 = Ref. K.0789.1502.205.30

Ref. K.0789.1502.208, L = 20 = Ref. K.0789.1502.208.20

## EXCENTRIEKHENDEL VOLLEDIG UIT RVS

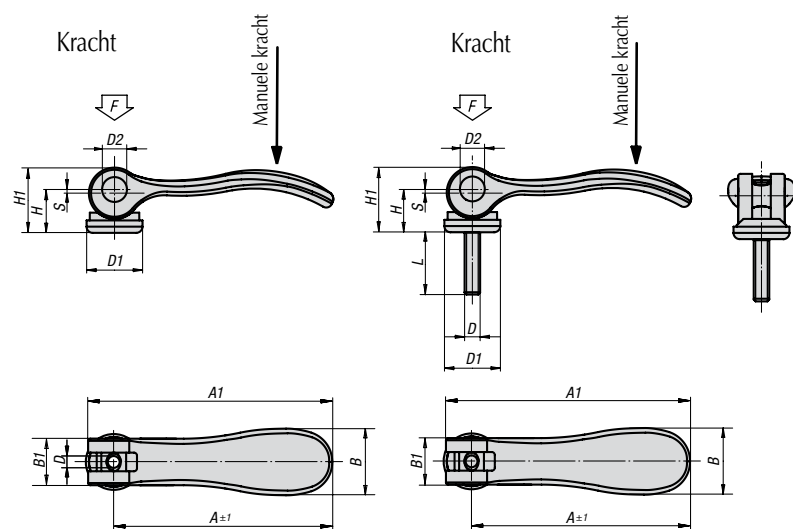
**K.0645**


Model met binnen- of buitenschroefdraad  
**MATERIAAL EN UITVOERING :**

- greep uit RVS 1.4308, gepolijst. (op aanvraag mat gezandstraald)
- aanslag-rondsel uit RVS 1.4034 gehard.
- gewrichtas uit RVS 1.4305, gepolijst.
- schroef en rondsel uit RVS. 14305.

**OPMERKING :**

Voor een snel spannen en ontspannen zonder torsiemoment, ten voorkomen van een beschadiging van het spanoppervlak, in tegenstelling tot het spannen met een schroefdraad. **Het spannen zal slechts efficiënt zijn in een bepaalde richting van de spanhendel, zonder mogelijke regeling.**



**MET BINNENSCHROEFDRAAD**

D	Ø D1	Ø D2	B	B1	H	H1	A	A1	kracht (daN)	koers (mm) S	Ref.
M3	12	6	14,4	11,5	9	13	36,2	41,7	150	1	K.0645.9541.003
M4	12	6	14,4	11,5	9	13	36,2	41,7	150	1	K.0645.9541.004
M4	15,4	8	18	13	11,2	17	52,3	59,1	250	1	K.0645.0541.004
M5	15,4	8	18	13	11,2	17	52,3	59,1	250	1	K.0645.0541.005
M5	18,1	9	21,5	15	14,5	22	70,4	79,2	400	1,2	K.0645.1541.005
M6	18,1	9	21,5	15	14,5	22	70,4	79,2	400	1,2	K.0645.1541.006
M8	27,1	11	33,3	24	18	28,5	96	108	800	1,5	K.0645.2541.008

Voor het bedienen van de rugleunverstelling



**MET BUITENSCHROEFDRAAD**

D	L	Ref.
M3	10 / 15 / 30	K.0645.9541.003...
M4	10 / 15 / 30	K.0645.9541.004...
M4	15 / 20 / 30	K.0645.0541.004...
M5	20 / 30 / 40 / 50	K.0645.0541.005...
M5	20 / 30 / 40 / 50	K.0645.1541.005...
M6	20 / 30 / 40 / 50	K.0645.1541.006...
M8	25 / 30 / 40 / 50	K.0645.2541.008...
M10	25 / 30 / 40 / 50	K.0645.2541.010...

**BESTELVOORBEELD:**

K.0645.112.005 - L = 40 = K.0645.112.005.40

## EXCENTRIEKHENDEL MET ALUMINIUM GREEP

K.0005



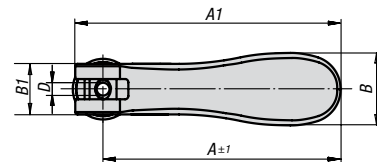
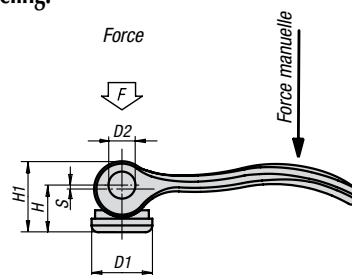
Model met binnen- of buitenschroefdraad  
MATERIAAL EN UITVOERING :

Stalen uitvoering :

- greep uit aluminium, zwart gelakt.
- aanslag-rondsel uit zwarte versterkte kunststof met glasvezels (PA 66) (op aanvraag rood RAL 3020).
- gewrichtas uit RVS 1.4305.
- schroef en rondsel uit **staal 5.8**, blauw gechromateerd of uit **RVS**.

OPMERKING :

Voor een snel spannen en ontspannen zonder torsiemoment, ter voorkomen van een beschadiging van het spanoppervlak, in tegenstelling tot het spannen met een schroefdraad. **Het spannen zal slechts efficiënt zijn in een bepaalde richting van de spanhendel, zonder mogelijke regeling.**



### MET BINNENSCHROEFDRAAD



D	Ø D1	Ø D2	B	B1	H	H1	A	A1	Kracht (daN)	koers (mm)	Ref.	
											staal	RVS
M3	12	6	14,4	11,5	9	13	36,2	41,7	150	1	K.0005.9501.103	K.0005.9511.103
M4	12	6	14,4	11,5	9	13	36,2	41,7	150	1	K.0005.9501.104	K.0005.9511.104
M4	15,4	8	18	13	11,2	17	52,3	59,1	250	1	K.0005.0501.104	K.0005.0511.104
M5	15,4	8	18	13	11,2	17	52,3	59,1	250	1	K.0005.0501.105	K.0005.0511.105
M5	18,1	9	21,5	15	14,5	22	70,4	79,2	400	1,2	K.0005.1501.105	K.0005.1511.105
M6	18,1	9	21,5	15	14,5	22	70,4	79,2	400	1,2	K.0005.1501.106	K.0005.1511.106
M8	27,1	11	33,3	24	18	28,5	96	108	800	1,5	K.0005.2501.108	K.0005.2511.108
M10	27,1	11	33,3	24	18	28,5	96	108	800	1,5	K.0005.2501.110	K.0005.2511.110



## EXCENTRIEKHENDEL MET KUNSTSTOFFEN GREEP

**K.0646**


Model met binnen- of buitenschroefdraad – uit staal of uit RVS.

**MATERIAAL EN UITVOERING :**

**Stalen uitvoering :**

- greep en aanslag-rondsel uit zwarte versterkte kunststof met glasvezels (PA 66) (op aanvraag rood RAL 3020).
- gewrichtas uit RVS 1.4305.
- schroef en rondsel uit **staal** 5.8, blauw gechromateerd of uit **RVS** 1.4305.

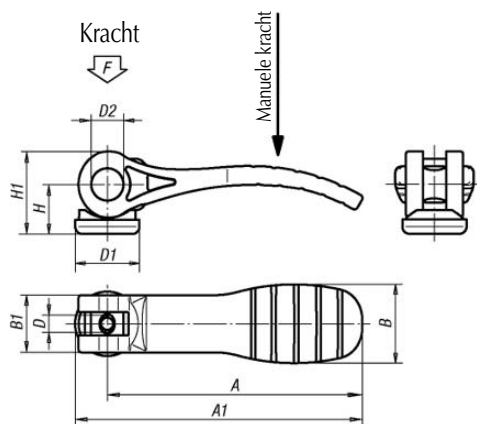
**OPMERKING :**

Voor een snel spannen en ontspannen zonder torsiemoment, ten voorkomen van een beschadiging van het spanoppervlak, in tegenstelling tot het spannen met een schroefdraad.

**Het spannen zal slechts efficiënt zijn in een bepaalde richting van de spanhendel, zonder mogelijke regeling.**

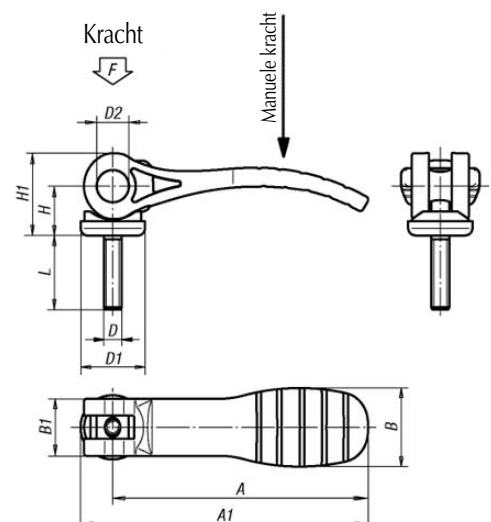
### MET BINNENSCHROEFDRAAD

D	D1	D2	B	B1	H	H1	A	A1	kracht (daN)	manuele kracht (daN)	koers (mm)	Ref.	
												staal	RVS
M5	18,1	9	22	16	14	23,4	71,5	79,6	250	12,5	1,15	K.0646.1521.105	K.0646.1531.105
M6	18,1	9	22	16	14	23,4	71,5	79,6	250	12,5	1,15	K.0646.1521.106	K.0646.1531.106
M8	27,1	11	33	24,2	16,2	27,7	100	110	500	17	1,5	K.0646.2521.108	K.0646.2531.108



### MET BUITENSCHROEFDRAAD

D	L	Ref.	
		staal	RVS
M5	20 / 30 / 40 / 50	K.0646.1521.105...	K.0646.1531.105...
M6	20 / 30 / 40 / 50	K.0646.1521.106...	K.0646.1531.106...
M8	25 / 30 / 40 / 50	K.0646.2521.108...	K.0646.2531.108...
M10	25 / 30 / 40 / 50	K.0646.2521.110...	K.0646.2531.110...



#### BESTELVOORBEELD :

K.0646.121.106 - L = 30 = Ref. K.0646.121.106.30

## REGELBARE EXCENTRIEKSPANNER MET BINNENSCHROEFDRAAD

**H.23390**


### MATERIAAL EN UITVOERING :

#### Versie uit staal :

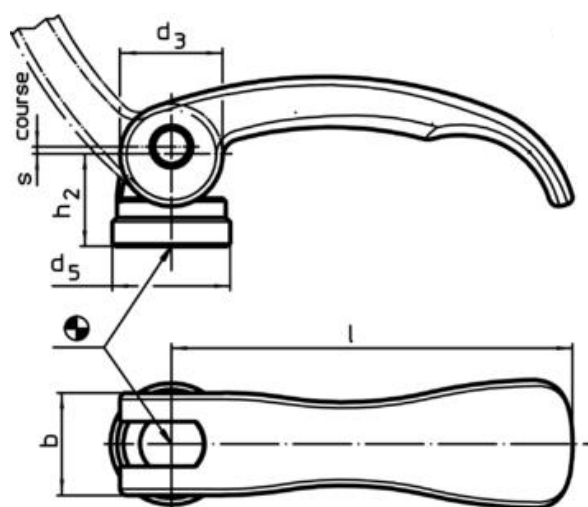
Greep uit zamak met zwarte kunststoffen bekleding, schijf uit versterkte PA, binnenstuk en regelmoer uit verzinkt staal.

#### Versie RVS :

Greep uit zamak met zwarte kunststoffen bekleding, schijf uit versterkte PA, binnenstuk en regelmoer uit RVS 1.4305 (AISI 303).

### OPMERKING :

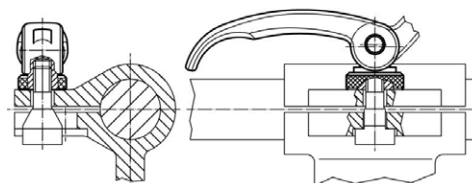
Pour een snelle spannen en ontspannen.  
Gebruikstemperatuur tot 80°C.



### MET BINNENSCHROEFDRAAD



l	d 1	Ø d3	Ø d5	h2 max.	b	t2 min.	koers (mm)	Ref.	
								staal	RVS
63	M5	16	18,5	16,4	16	3,0	0,75	H.23390.0003	H.23390.0203
63	M6	16	18,5	16,4	16	3,0	0,75	H.23390.0001	H.23390.0201
82	M8	20	22,5	19,5	20	3,7	1,00	H.23390.0002	H.23390.0202



## REGELEBARE EXCENTRIEKSPANNER MET DRAADSTANG

**H.23390**


### MATERIAAL EN UITVOERING :

#### Versie uit staal :

Greep uit zamak met zwarte kunststoffen bekleding, schijf uit versterkte PA, binnenstuk en regelmoer uit verzinkt staal.

#### Versie RVS :

Greep uit zamak met zwarte kunststoffen bekleding, schijf uit versterkte PA, binnenstuk en regelmoer uit RVS 1.4305 (AISI 303).

### OPMERKING :

Voor een snelle spannen en ontspannen.

De regeling laat toe een excte positionering van de greep te kiezen.

Gebruikstemperatuur tot 80°C.

### MET DRAADSTANG



l	d 2	h1	Ø d3	Ø d5	h2 max.	b	koers s (mm)	Ref.	
								staal	RVS
63	M5	16	16	18,5	16,4	16	0,75	H.23390.0030	H.23390.0230
63		20	16	18,5	16,4	16	0,75	H.23390.0031	H.23390.0231
63		25	16	18,5	16,4	16	0,75	H.23390.0032	H.23390.0232
63		30	16	18,5	16,4	16	0,75	H.23390.0033	H.23390.0233
63		35	16	18,5	16,4	16	0,75	H.23390.0034	H.23390.0234
63		40	16	18,5	16,4	16	0,75	H.23390.0035	H.23390.0235
63		50	16	18,5	16,4	16	0,75	H.23390.0036	H.23390.0236
63		M6	16	16	18,5	16,4	16	0,75	H.23390.0009
63	20		16	18,5	16,4	16	0,75	H.23390.0010	H.23390.0210
63	25		16	18,5	16,4	16	0,75	H.23390.0011	H.23390.0211
63	30		16	18,5	16,4	16	0,75	H.23390.0012	H.23390.0212
63	35		16	18,5	16,4	16	0,75	H.23390.0013	H.23390.0213
63	40		16	18,5	16,4	16	0,75	H.23390.0014	H.23390.0214
63	50		16	18,5	16,4	16	0,75	H.23390.0016	H.23390.0216
82	M8		20	20	22,5	19,5	20	1,00	H.23390.0019
82		25	20	22,5	19,5	20	1,00	H.23390.0020	H.23390.0220
82		30	20	22,5	19,5	20	1,00	H.23390.0021	H.23390.0221
82		35	20	22,5	19,5	20	1,00	H.23390.0022	H.23390.0222
82		40	20	22,5	19,5	20	1,00	H.23390.0023	H.23390.0223
82		50	20	22,5	19,5	20	1,00	H.23390.0025	H.23390.0225
82		60	20	22,5	19,5	20	1,00	H.23390.0027	H.23390.0227

