

VERENDE KOGELROL UIT MASSIEF STAAL

VF.KSF


Deze kogelrollen worden meestal gebruikt op machine-gereedschapstafels en op perswerktuigen.
Door de veren in de kogelrol wordt deze door de last in de tafel geduwd zodat het oppervlak altijd even vlak is.
Ø 15 met schotelveren. Ø 22 / 30 / 45 met drukkveer.

UITVOERINGEN :

De behuizing is in verzinkt massief staal.

B = **Ref. VF.KSF...B** : kogel in gechromieerd staal, behuizing in verzinkt staal

C = **Ref. VF.KSF...C** : kogel in RVS, behuizing in verzinkt staal

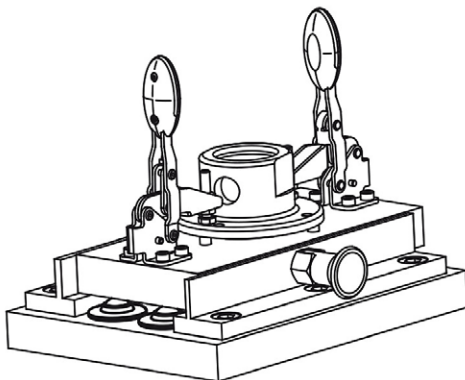
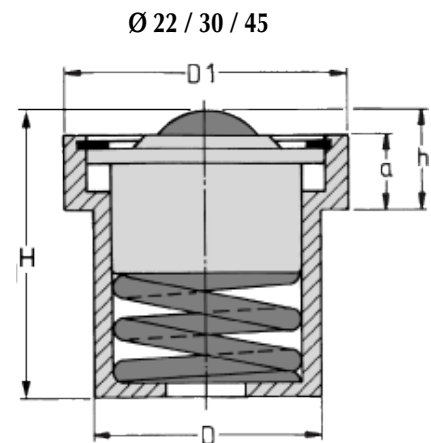
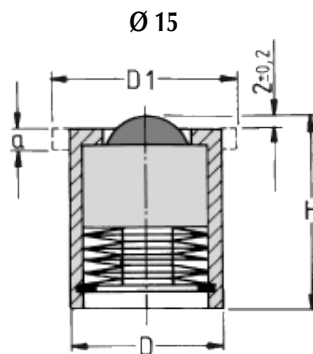
Montage :

Deze uitneembare kogels met kraag worden gewoon in de boring geschoven.

Op aanvraag : behuizing in blank staal.

Ø kogel	D (-0,2)	D1 (-0,1)	h (±0,3)	H	a	veerkracht (daN ± 15 %)	gewicht (g)	Ref.	
								staal	RVS
15 *	30	-	-	36	-	40 - 60	136	VF.KSF.15.BR	VF.KSF.15.CR
15	28	34,8	6	36	4	40 - 60	159	VF.KSF.15.B	VF.KSF.15.C
22	39	50	18,5	54	14	60 - 80	287	VF.KSF.22.B	VF.KSF.22.C
22	39	50	18,5	54	14	17 - 25	255	VF.KSF.22.BL	VF.KSF.22.CL
30	48,5	62	24,5	67	17,5	120 - 150	540	VF.KSF.30.B	VF.KSF.30.C
45	66,5	85	36	101,5	25,5	230 - 280	2126	VF.KSF.45.B	VF.KSF.45.C

(*) : zonder kraag



VERENDE DRAAGKOGEL

DTG.FR

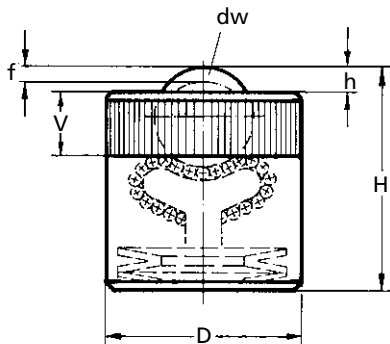

Kogel uit staal, gehard en gepolijst, behuizing uit staal.
Op aanvraag behuizing uit verzinkt staal of RVS.

Bij het spannen of het overschrijden van de voorspankracht wordt de kogelrol in de behuizing gedruwd dankzij het schotelverenpakket.

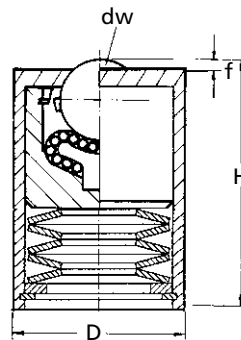
Ref. DTG.FR.01.050 / 060 / 070 / 100 : volledige indrukking tot maat "h".

Ref. DTG.FR.01.025 en alle Ref. DTG.00... : niet volledige indrukking tot maat "f".

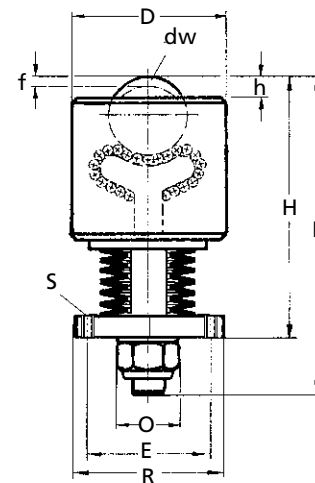
DTG.FR.01.025



DTG.FR.01.050 / 060 / 070 / 100



DTG.FR.00...



Ø kogel dw	Ø D	H (±0,3)	h (±0,3)	V	koers f (mm)	volledig intrekend	voorspanning (daN)	kracht voor koers b (daN)	Ref.
12,7	25,0	27,6	2,2	8	2,2	neen	120	420	DTG.FR.01.025
25,4	50,8	60,3	4,8	-	4,8	ja	910	1880	DTG.FR.01.050
25,4	63,5	62,7	2,4	-	2,4	ja	2270	3670	DTG.FR.01.060
38,1	69,9	124,3	10	-	10,0	ja	4500	9600	DTG.FR.01.070
50,8	120,0	138,9	6,1	-	6,1	ja	10000	20000	DTG.FR.01.100

Ø kogel dw	Ø D	H (±0,3)	h (±0,3)	L	O	R	E	S	koers H - V (mm)	voorspanning (daN)	kracht voor koers f (daN)	Ref.
12,7	20,0	32,2	3,8	47,0	14,7	20,0	-	-	2,0	23	38	DTG.FR.00.020
25,4	44,0	63,0	5,6	77,0	19,2	31,8	24,8	3xM5	2,6	109	204	DTG.FR.00.045
25,4	50,0	81,0	6,4	95,3	19,2	38,1	29,0	3xM6	4,6	227	331	DTG.FR.00.050
38,1	60,0	156,4	12,7	189,7	34,9	59,4	50,8	3xM6	8,2	749	960	DTG.FR.00.060
50,8	100,0	171,5	14,3	200,9	57,0	100,0	76,2	4xM8	5,7	1527	2036	DTG.FR.00.100

VEREND INZETSTUK MET KOGEL

G.P.T



MATERIAAL EN UITVOERING :

Lichaam uit zwart staal, kogel uit staal gehard en gepolijst.

Ref. G.P.Txx.KFGN = eenvoudig model

Ref. G.P.Txx.KFBN = model met flens.

Voor temperaturen tot 80°C.

OPMERKING :

Deze inzetstukken worden normaal gebruikt voor kleine en middelmatige werktuigen.

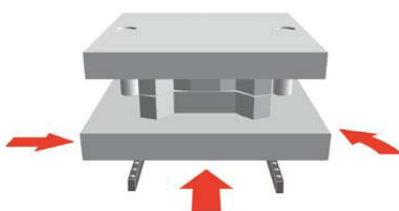
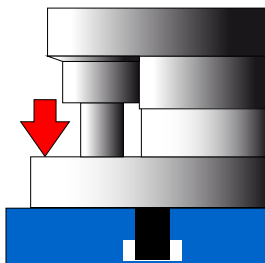
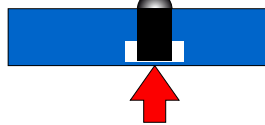
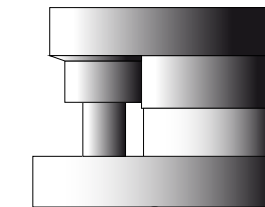
In vrije stand bevindt de kogel zich 1,5 mm boven de machinetafel.

De veer wordt gedrukt door het opspannen van het werktuig wat een verplaatsing toelaat in alle richtingen.

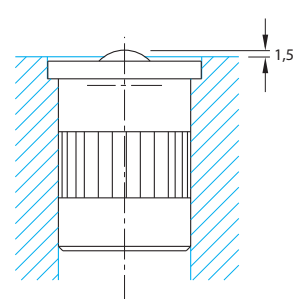
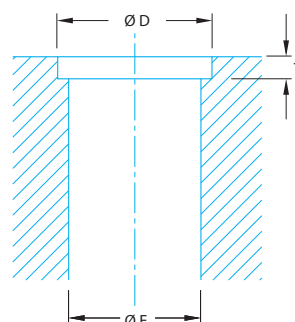
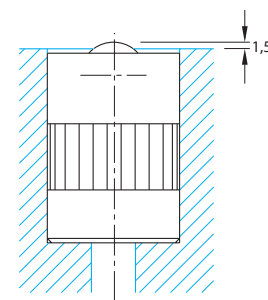
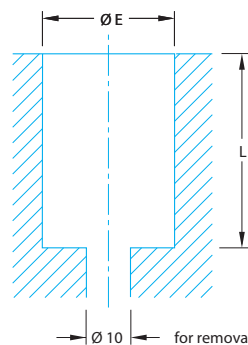
Op aanvraag : uitvoering voor temperaturen tot 200°C.

AFMETINGEN TAFELBORING :

type	Ø E H9	L + 0,2	Ø D + 0,2	T + 0,1
G.P.T.18	20	30	25	3,5
G.P.T.22	24	38	30	4
G.P.T.28	30	44	35	5
G.P.T.36	40	53	50	6



Draagkracht (daN)	Ref.	
	eenvoudig model	met flens
25	G.P.T.18.KFGN	G.P.T.18.KFBN
40	G.P.T.22.KFGN	G.P.T.22.KFBN
63	G.P.T.28.KFGN	G.P.T.28.KFBN
100	G.P.T.36.KFGN	G.P.T.36.KFBN



VEREND INZETSTUK MET ROL

G.P.T



MATERIAAL EN UITVOERING :

Lichaam uit zwart staal, kogel uit staal gehard.

Ref. G.P.Txx.WFGN = eenvoudig model

Ref. G.P.Txx.WFBN = model met flens.

Voor temperaturen tot 80°C.

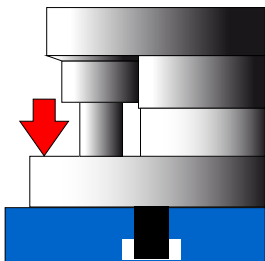
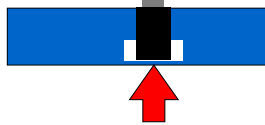
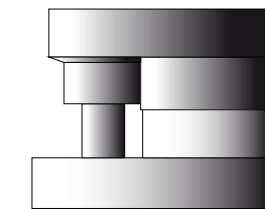
OPMERKING :

Deze inzetstukken worden normaal gebruikt voor kleine en middelmatige werktuigen.

In vrije stand bevindt de rol zich 1,5 mm boven de machinetafel.

De veer wordt gedrukt door het opspannen van het werktuig wat een verplaatsing toelaat enkel in langsrichting.

Op aanvraag : uitvoering voor temperaturen tot 200°C.



AFMETINGEN TAFELBORING :

type	Ø E H9	L + 0,2	Ø D + 0,2	T + 0,1
G.P.T.18	20	30	25	3,5
G.P.T.22	24	38	30	4
G.P.T.28	30	44	35	5
G.P.T.36	40	53	50	6

Draagkracht (daN)	Ref.	
	eenvoudig model	met flens
50	G.P.T.18.WFGN	G.P.T.18.WFBN
80	G.P.T.22.WFGN	G.P.T.22.WFBN
125	G.P.T.28.WFGN	G.P.T.28.WFBN
200	G.P.T.36.WFGN	G.P.T.36.WFBN

