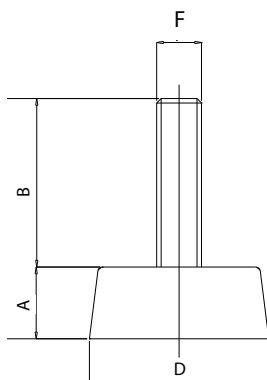


## VASTE MINI-MACHINEVOET UIT RUBBER

**M.MFGG / MFGR**

**MATERIAAL :**

Basis uit zwarte NBR rubber 70 Sh A.

**M.MFGG...** = Schroef uit verzinkt staal

**M.MFGR...** = Schroef uit RVS 1.4301

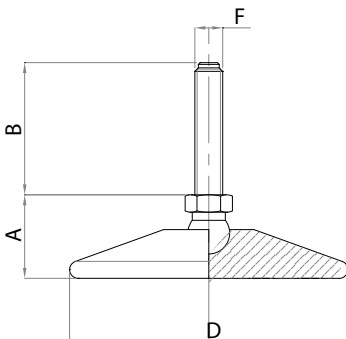
**OPMERKING :**

De draagkracht is gegeven voor een statische last in het midden van de schroeflengte.

Ø D	A	B	F	Draagkracht (daN)	schroef Ref.	
					verzinkt	RVS
40	16	25	M8	180	<b>M.MFGG.040.08.25</b>	<b>M.MFGR.040.08.25</b>
40	16	25	M10	225	<b>M.MFGG.040.10.25</b>	<b>M.MFGR.040.10.25</b>
40	16	25	M12	315	<b>M.MFGG.040.12.25</b>	<b>M.MFGR.040.12.25</b>



## BEWEEGBAARE MINI-MACHINEVOET UIT POLYAMIDE

**M.MAKG**

**MATERIAAL :**

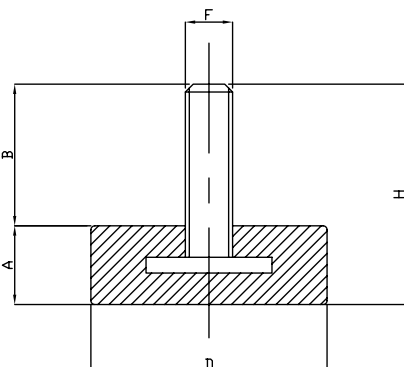
Basis uit zwarte polyamide, schroef uit verzinkt staal

**OPMERKING :**

De draagkracht is gegeven voor een statische last in het midden van de schroeflengte.

Ø D	A	F	B	Draagkracht (daN)	Ref.
26	16.5	M10	10	150	<b>M.MAKG.026.10.010</b>
26	16.5	M10	20	150	<b>M.MAKG.026.10.020</b>
26	16.5	M10	30	150	<b>M.MAKG.026.10.030</b>
38	14	M8	30	300	<b>M.MAKG.038.08.030</b>

## MINI-MACHINEVOET UIT POLYAMIDE

**M.MFGG**


Ø D	A	F	B	Draagkracht (daN)	Ref.
30	10	M6	18 (38)	100	<b>M.MFGG.030.06.18</b>
30	10	M8	18 (38)	120	<b>M.MFGG.030.08.18</b>
30	10	M10	28 (38)	140	<b>M.MFGG.030.10.28</b>
30	10	M12	28	150	<b>M.MFGG.030.12.28</b>
35	12	M8	18 (38)	120	<b>M.MFGG.035.08.18</b>
35	12	M10	18 (38)	140	<b>M.MFGG.035.10.18</b>
35	12	M12	38	150	<b>M.MFGG.035.12.38</b>

## BEWEEGBARE MINI MACHINEVOET UIT RVS

M.MRMP



### MATERIAAL EN UITVOERING :

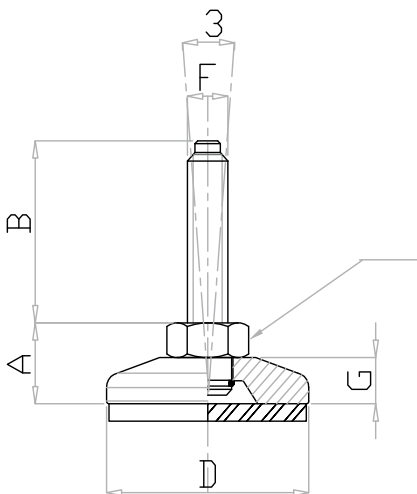
Schotel en schroef uit RVS. 1.4301 of AISI 304 – op aanvraag RVS 1.4401 – AISI 316.

Geleding van 5°.

Anti-slipzool uit zwarte rubber NBR 70 ShA – 3 mm dikte.

De draagkracht is gegeven voor een statische last in het midden van de schroeflengte.

Op aanvraag : Ø 40 mm zonder anti-slipzool = Ref. M.MRM...



Ø D	A	F	B	G	SW	Draagkracht (daN)	Ref.
30	14	M8	25	8	14	800	M.MRMP.030.08.025
30	14	M8	50	8	14	800	M.MRMP.030.08.050
30	14	M10	25	8	14	800	M.MRMP.030.10.025
30	14	M10	50	8	14	800	M.MRMP.030.10.050
30	14	M10	75	8	14	800	M.MRMP.030.10.075
40	14	M8	25	8	14	900	M.MRMP.040.08.025
40	14	M8	50	8	14	900	M.MRMP.040.08.050
40	14	M10	25	8	14	900	M.MRMP.040.10.025
40	14	M10	50	8	14	900	M.MRMP.040.10.050
40	14	M10	75	8	14	900	M.MRMP.040.10.075
40	14	M12	50	8	14	900	M.MRMP.040.12.050
40	14	M12	100	8	14	900	M.MRMP.040.12.100

## VASTE MINI-MACHINEVOET UIT METAAL

M.MFG



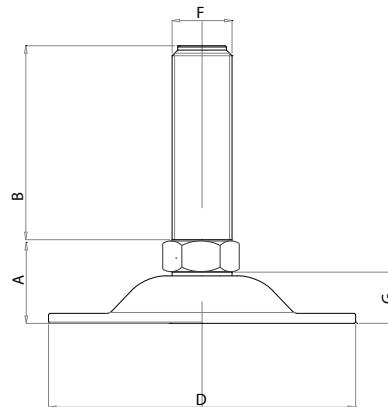
**MATERIAAL :**

Basis uit gestanste staal, verzinkt

**OPMERKING :**

De draagkracht is gegeven voor een statische last in het midden van de schroeflengte.

Ø D	A	F	B	Draagkracht (daN)	Ref.
46	13,5	M10	40	550	M.MFG.046.10.040
46	13,5	M10	60	550	M.MFG.046.10.060



## VASTE MINI MACHINEVOET KUNSTSTOFFEN SCHOTEL + RVS SCHROEF

M.FKRP



**MATERIAAL EN UITVOERING :**

Schotel uit zwarte versterkte polyamide.

Schroef uit RVS 1.4301 (AISI 304) – op aanvraag uit RVS 1.4401 (AISI 316).

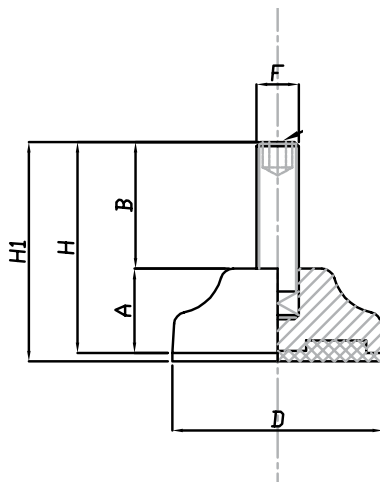
Model zonder geleiding.

Met antislipzool uit zwarte rubber (NBR 70 - Sh A) – 3 mm dikte.

**OPMERKING :**

De draagkracht is gegeven voor een statische last in het midden van de schroeflengte.

Op aanvraag : zonder antislipzool.



D	A	F	B	SW	Draagkracht (daN)	Ref.
40	16	M8	25	4	500	M.FKRP.040.08.025
40	16	M8	50	4	500	M.FKRP.040.08.050
40	16	M10	25	5	500	M.FKRP.040.10.025
40	16	M10	50	5	500	M.FKRP.040.10.050
50	20	M8	25	4	600	M.FKRP.050.08.025
50	20	M8	50	4	600	M.FKRP.050.08.050
50	20	M10	25	5	600	M.FKRP.050.10.025
50	20	M10	50	5	600	M.FKRP.050.10.050