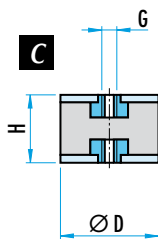
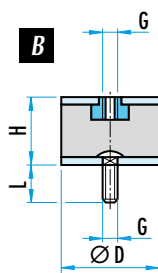
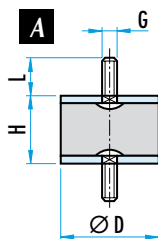


ELASTISCHE STEUN "SILENTBLOC"

SLB.P



D



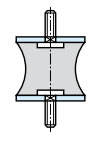
E



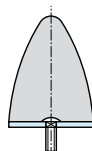
KM



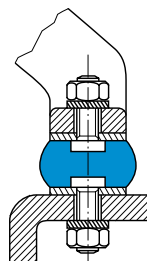
KE



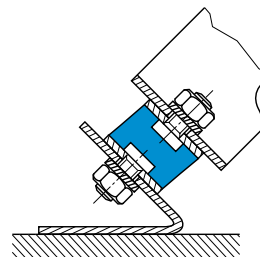
AT



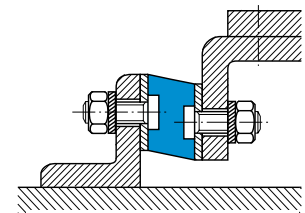
KPM



Drukbelasting



Druk / Schuifbelasting



Schuifbelasting

De "silentbloc" is een rubberen blok dat tussen bewegende delen wordt geklemd om de trillingen en het geluid te dempen. Het kan gaan om geluid die de machine veroorzaakt in de lucht of geluid veroorzaakt door trillingen op een vaste drager.

Het zijn eenvoudige en economische elementen, die gemakkelijk te plaatsen zijn en die leverbaar zijn in een groot gamma van afmetingen.

Zij bieden een beter comfort op de werkplek en beantwoorden aan de toenemende mechanisatie evenals aan de lichtheid en de groeiende complexiteit van de huidige materialen en machines.

De "silentbloc" wordt meestal gebruikt in drukbelasting (axiaal), hij weerstaat ook goed aan schuifbelasting (radiaal) maar mag niet gebruikt worden bij trekkrachten.

Ze beschikken over 2 eigenschappen:

- elasticiteit: een vervorming die praktisch proportioneel gelijk staat aan de last
- demping: afremming van de beweging en vermindering van de amplitudes.

Deze "silentbloc" is uit **natuurlijk rubber**. Het voordeel ervan is dat er zich in de loop van de tijd geen uitzakkingen of vermalsingen vormen. Maar er zijn ook beperkingen: de temperatuursbestendigheid ligt tussen -30 en +70°C., een zwakke weerstand aan ozon, olie, benzine, basen en zuren.

De rubberen blok wordt **warm gevulkaniseerd** op rondsels en verzinkte stalen inzetstukken.

Statische werking: een elastische ophanging laat een betere verdeling van de statische krachten toe en neemt zonder problemen de kleine verschillen op tussen de asafstanden van de bevestigingen.

Dynamische werking: dit is de klassieke toepassing in geval van trillingen of schokken.

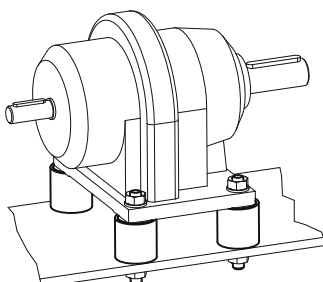
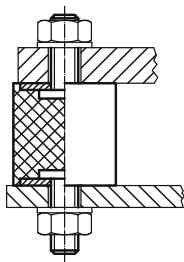
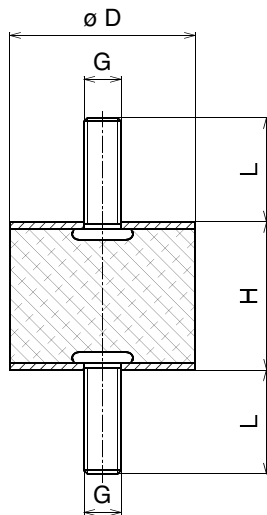
Deze elementen worden standaard geleverd met een **hardheid van 55 ±5 Shore A**, maar andere hardheden zijn leverbaar op aanvraag.

Keuze van een "silentbloc":

- aantal steunen
- draaglast per steunpunt: erop toezien dat ongeveer dezelfde draaglast op de verschillende steunpunten komt.
- de afmetingen volgens de toepassing: diameter, hoogte, schroefdraadlengte
- belangrijkste belastingen: drukbelasting, schuifbelasting.

U zal niet onmiddellijk technische aanduidingen vinden in de tabellen over de waarden: veerkracht (N/mm, maximale belasting bij indrukking of snijdkracht (N) en maximale koers (mm), maar wij kunnen u deze informatie bezorgen op eenvoudige aanvraag.

SILENTBLOC A - "MALE / MALE"

SLB.P.A


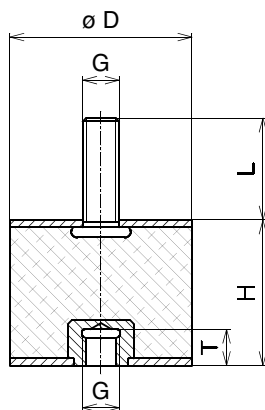
MATERIAAL EN UITVOERING :

Natuurrubber 55 +/- 5 Sh A (op aanvraag : andere hardheden).

Met 2 schroeven en 2 schijven uit verzinkt staal (RVS op aanvraag).

Ø D	H	G x L	Ref.
8	8	M3 x 6	SLB.P.A.008.008
10	10	M4 x 10	SLB.P.A.010.010
15	7	M4 x 10	SLB.P.A.015.007
15	8	M4 x 10	SLB.P.A.015.008
15	10	M4 x 10	SLB.P.A.015.010
15	15	M4 x 10	SLB.P.A.015.015
15	20	M4 x 13	SLB.P.A.015.020
20	8	M6 x 18	SLB.P.A.020.008
20	10	M6 x 18	SLB.P.A.020.010
20	15	M6 x 18	SLB.P.A.020.015
20	20	M6 x 18	SLB.P.A.020.020
20	25	M6 x 18	SLB.P.A.020.025
25	10	M6 x 18	SLB.P.A.025.010
25	15	M6 x 18	SLB.P.A.025.015
25	20	M6 x 18	SLB.P.A.025.020
25	25	M6 x 18	SLB.P.A.025.025
25	30	M6 x 18	SLB.P.A.025.030
30	15	M8 x 20	SLB.P.A.030.015
30	20	M8 x 20	SLB.P.A.030.020
30	25	M8 x 20	SLB.P.A.030.025
30	30	M8 x 20	SLB.P.A.030.030
30	40	M8 x 20	SLB.P.A.030.040
40	15	M8 x 20	SLB.P.A.040.015
40	25	M8 x 23	SLB.P.A.040.025
40	30	M8 x 23	SLB.P.A.040.030
40	40	M8 x 23	SLB.P.A.040.040
50	20	M10 x 28	SLB.P.A.050.020
50	30	M10 x 28	SLB.P.A.050.030
50	40	M10 x 28	SLB.P.A.050.040
50	45	M10 x 33	SLB.P.A.050.045
50	50	M10 x 28	SLB.P.A.050.050
60	30	M10 x 28	SLB.P.A.060.030
60	40	M10 x 28	SLB.P.A.060.040
70	45	M10 x 28	SLB.P.A.070.045
75	25	M12 x 37	SLB.P.A.075.025
75	40	M12 x 37	SLB.P.A.075.040
75	50	M12 x 37	SLB.P.A.075.050
75	55	M12 x 37	SLB.P.A.075.055
100	40	M16 x 41	SLB.P.A.100.040
100	50	M16 x 41	SLB.P.A.100.050
100	55	M16 x 41	SLB.P.A.100.055
100	60	M16 x 41	SLB.P.A.100.060
100	75	M16 x 41	SLB.P.A.100.075
150	50	M16 x 41	SLB.P.A.150.050
150	55	M16 x 41	SLB.P.A.150.055
150	60	M16 x 41	SLB.P.A.150.060
150	75	M16 x 41	SLB.P.A.150.075
200	100	M20 x 45	SLB.P.A.200.100

SILENTBLOC - B "MALE / FEMALE"

SLB.P.B

MATERIAAL EN UITVOERING :

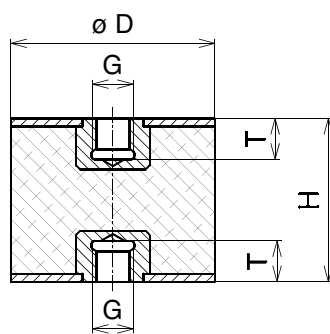
Natuurrubber 55 +/- 5 Sh A (op aanvraag : andere hardheden).

Met 1 schroef ,1 insert met binnenschroefdraad

en 2 schijven uit verzinkt staal (RVS op aanvraag).

Ø D	H	G x L x T	Ref.
8	8	M3 x 6 x 3	SLB.P.B.008.008
10	10	M4 x 10 x 4	SLB.P.B.010.010
10	15	M4 x 10 x 4	SLB.P.B.010.015
15	15	M4 x 10 x 6	SLB.P.B.015.015
15	20	M4 x 10 x 6	SLB.P.B.015.020
15	30	M4 x 10 x 6	SLB.P.B.015.030
20	15	M6 x 18 x 6	SLB.P.B.020.015
20	20	M6 x 18 x 6	SLB.P.B.020.020
20	25	M6 x 18 x 6	SLB.P.B.020.025
25	15	M6 x 18 x 6	SLB.P.B.025.015
25	20	M6 x 18 x 6	SLB.P.B.025.020
25	25	M6 x 18 x 6	SLB.P.B.025.025
25	30	M6 x 18 x 6	SLB.P.B.025.030
30	15	M8 x 20 x 8	SLB.P.B.030.015
30	20	M8 x 20 x 8	SLB.P.B.030.020
30	25	M8 x 20 x 8	SLB.P.B.030.025
30	30	M8 x 20 x 8	SLB.P.B.030.030
30	40	M8 x 20 x 8	SLB.P.B.030.040
40	25	M8 x 23 x 8	SLB.P.B.040.025
40	30	M8 x 23 x 8	SLB.P.B.040.030
40	40	M8 x 23 x 8	SLB.P.B.040.040
50	20	M10 x 28 x 10	SLB.P.B.050.020
50	25	M10 x 28 x 10	SLB.P.B.050.025
50	30	M10 x 28 x 10	SLB.P.B.050.030
50	40	M10 x 28 x 10	SLB.P.B.050.040
50	45	M10 x 33 x 10	SLB.P.B.050.045
50	50	M10 x 28 x 10	SLB.P.B.050.050
60	30	M10 x 28 x 10	SLB.P.B.060.030
60	40	M10 x 28 x 10	SLB.P.B.060.040
70	45	M10 x 28 x 10	SLB.P.B.070.045
75	25	M12 x 37 x 12	SLB.P.B.075.025
75	40	M12 x 37 x 12	SLB.P.B.075.040
75	45	M12 x 37 x 12	SLB.P.B.075.045
75	50	M12 x 37 x 12	SLB.P.B.075.050
75	55	M12 x 37 x 12	SLB.P.B.075.055
100	40	M16 x 41 x 16	SLB.P.B.100.040
100	55	M16 x 41 x 16	SLB.P.B.100.055
100	60	M16 x 41 x 16	SLB.P.B.100.060
100	75	M16 x 41 x 16	SLB.P.B.100.075
150	50	M16 x 41 x 16	SLB.P.B.150.050
150	55	M16 x 41 x 16	SLB.P.B.150.055
150	75	M16 x 41 x 16	SLB.P.B.150.075
200	100	M20 x 45 x 16	SLB.P.B.200.100

SILENTBLOC C - "FEMALE / FEMALE"

SLB.PC


MATERIAAL EN UITVOERING :

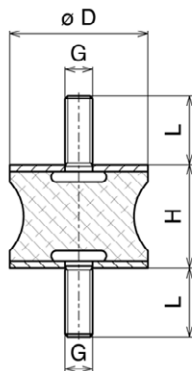
Natuurrubber 55 +/- 5 Sh A (op aanvraag : andere hardheden).

Met 2 inserts met binnenschroefdraad en 2 schijven uit verzinkt staal (RVS op aanvraag).

Ø D	H	G x T	Ref.
8	8	M3 X 3	SLB.PC.008.008
10	10	M4 x 4	SLB.PC.010.010
10	15	M4 x 4	SLB.PC.010.015
15	15	M4 x 5	SLB.PC.015.015
15	20	M4 x 5	SLB.PC.015.020
20	15	M6 x 6	SLB.PC.020.015
20	20	M6 x 6	SLB.PC.020.020
20	25	M6 x 6	SLB.PC.020.025
25	20	M6 x 6	SLB.PC.025.020
25	25	M6 x 6	SLB.PC.025.025
25	30	M6 x 6	SLB.PC.025.030
30	20	M8 x 8	SLB.PC.030.020
30	25	M8 x 8	SLB.PC.030.025
30	30	M8 x 8	SLB.PC.030.030
30	40	M8 x 8	SLB.PC.030.040
40	30	M8 x 8	SLB.PC.040.030
40	40	M8 x 8	SLB.PC.040.040
50	30	M10 x 10	SLB.PC.050.030
50	40	M10 x 10	SLB.PC.050.040
50	45	M10 x 10	SLB.PC.050.045
50	50	M10 x 10	SLB.PC.050.050
60	30	M10 x 10	SLB.PC.060.030
60	40	M10 x 10	SLB.PC.060.040
70	45	M10 x 10	SLB.PC.070.045
75	40	M12 x 12	SLB.PC.075.040
75	50	M12 x 12	SLB.PC.075.050
75	55	M12 x 12	SLB.PC.075.055
100	40	M16 x 16	SLB.PC.100.040
100	50	M16 x 16	SLB.PC.100.050
100	55	M16 x 16	SLB.PC.100.055
100	60	M16 x 16	SLB.PC.100.060
100	75	M16 x 16	SLB.PC.100.075
150	50	M16 x 16	SLB.PC.150.050
150	55	M16 x 16	SLB.PC.150.055
150	60	M16 x 16	SLB.PC.150.060
150	75	M16 x 16	SLB.PC.150.075
200	100	M20 x 18	SLB.PC.200.100

"DIABOLO" SILENTBLOC

SLB.AT / BT / CT



MATERIAAL EN UITVOERING :

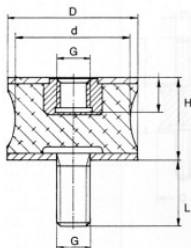
Natuurrubber 55 +/- 5 Sh A (op aanvraag : andere hardheden).
Met schroeven, schijven en inserts uit verzinkt staal (RVS op aanvraag).

OPMERKING :

De ingesneden vorm laat een belangrijkere **vervorming** toe met minder slijtage.
Het lichaam is soepeler in radiale vervorming.

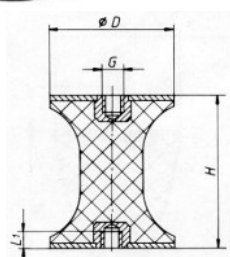
MALE / MALE

D	H	G x L	Ref.
10	10	M4 x 10	SLB.AT.010.010
20	15	M6 x 18	SLB.AT.020.015
20	30	M6 x 12	SLB.AT.020.030
20	40	M6 x 12	SLB.AT.020.040
25	20	M6 x 15	SLB.AT.025.020
30	20	M8 x 20	SLB.AT.030.020
30	25	M8 x 15	SLB.AT.030.025
40	28	M10 x 20	SLB.AT.040.028
40	30	M8 x 20	SLB.AT.040.030
40	48	M8 x 23	SLB.AT.040.048
46	25	M10 x 20	SLB.AT.046.025
50	30	M10 x 33	SLB.AT.050.030
75	40	M12 x 37	SLB.AT.075.040
100	55	M16 x 45	SLB.AT.100.055



MALE / FEMALE

D	H	G x L	Ref.
10	10	M4 x 10 x 4	SLB.BT.010.010
20	15	M6 x 18 x 6	SLB.BT.020.015
25	20	M6 x 18 x 6	SLB.BT.025.020
40	30	M8 x 20 x 8	SLB.BT.040.030
55	45	M10 x 20 x 10	SLB.BT.055.045



FEMALE / FEMALE

D	H	G x L1	Ref.
10	10	M4 x 4	SLB.CT.010.010
20	30	M6 x 6	SLB.CT.020.030
30	20	M8 x 8	SLB.CT.030.020
40	30	M8 x 8	SLB.CT.040.030
40	48	M8 x 8	SLB.CT.040.048
50	30	M10 x 10	SLB.CT.050.030
75	40	M12 x 12	SLB.CT.075.040
100	55	M16 x 18	SLB.CT.100.055

"DIABOLO" SILENTBLOC

GWN.356 / 456


MATERIAAL :

Lichaam uit zwarte natuurrubber ge vulcaniseerd op de metalen schijven.

Hardheid : 55 ShA – op aanvraag : 40 ou 70 ShA.

Temperatuurbestendigheid : 80°C.

Ref. GWN.356... = schijven, getapte bus en schroef uit verzinkt, gepassiveerd staal.

Ref. GWN.456... = schijven, getapte bus en schroef uit RVS 1.4301 (AISI 304).

Vorm EE = met 2 getapte bussen.

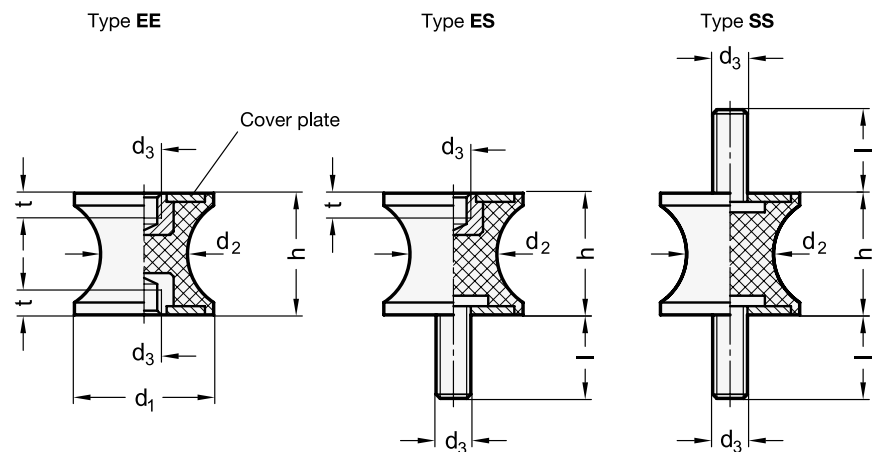
Forme ES = met 1 getapte bus en 1 draadstang.

Forme SS = met 2 draadstangen.

OPMERKING :

Vooral gebruikt voor compressoren en pompen.

De "diabolo" vorm is beter bestendig tegen zijdelingse krachten.



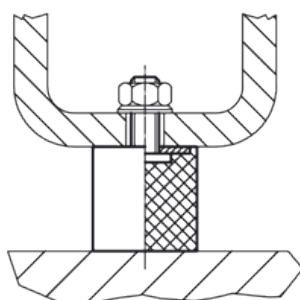
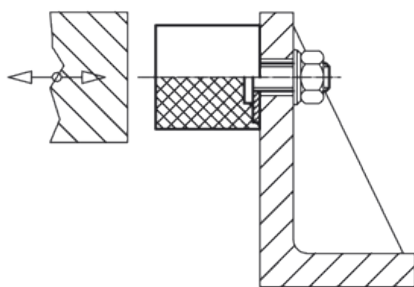
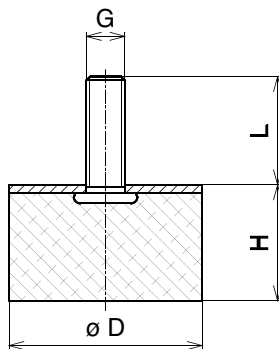
d1	h	Ø d2	d3	l	t
10	10	8	M 4	10	4
15	15	12	M 4	10	4
20	15	14	M 6	18	6
20	20	16	M 6	18	6
25	20	20	M 6	18	6
30	20	22	M 8	20	8
40	25	30	M 8	23	8
40	30	33	M 8	23	8
50	30	42	M 10	28	10
75	40	60	M 12	37	12

OM TE BESTELLEN :

Ref. GWN.356 (acier), d1 = 20, h = 20, forme EE = **Ref. GWN.326.20.20.EE**

Ref. GWN.456 (INOX), d1 = 50, h = 30, forme SS = **Ref. GWN.456.50.30.SS**

AANSLAG "MALE" D

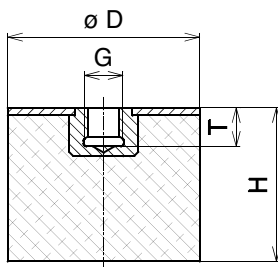
SLB.P.D

MATERIAAL EN UITVOERING :

Natuurrubber 55 +/- 5 Sh A (op aanvraag : andere hardheden).

Met 1 schroef en 1 schijf uit verzinkt staal (RVS op aanvraag).

Ø D	H	G x L	Ref.
10	10	M4 x 10	SLB.P.D.010.010
10	15	M4 x 10	SLB.P.D.010.015
15	8	M4 x 10	SLB.P.D.015.008
15	10	M4 x 10	SLB.P.D.015.010
15	15	M4 x 10	SLB.P.D.015.015
20	5	M6 x 18	SLB.P.D.020.005
20	10	M6 x 18	SLB.P.D.020.010
20	15	M6 x 18	SLB.P.D.020.015
20	20	M6 x 18	SLB.P.D.020.020
20	25	M6 x 18	SLB.P.D.020.025
20	30	M6 x 18	SLB.P.D.020.030
25	8	M6 x 18	SLB.P.D.025.008
25	10	M6 x 18	SLB.P.D.025.010
25	15	M6 x 18	SLB.P.D.025.015
25	20	M6 x 18	SLB.P.D.025.020
25	25	M6 x 18	SLB.P.D.025.025
25	30	M6 x 18	SLB.P.D.025.030
30	15	M8 x 20	SLB.P.D.030.015
30	20	M8 x 20	SLB.P.D.030.020
30	25	M8 x 20	SLB.P.D.030.025
30	30	M8 x 20	SLB.P.D.030.030
30	40	M8 x 20	SLB.P.D.030.040
40	20	M8 x 23	SLB.P.D.040.020
40	30	M8 x 23	SLB.P.D.040.030
40	40	M8 x 23	SLB.P.D.040.040
50	20	M10 x 28	SLB.P.D.050.020
50	30	M10 x 28	SLB.P.D.050.030
50	40	M10 x 28	SLB.P.D.050.040
50	45	M10 x 28	SLB.P.D.050.045
50	50	M10 x 28	SLB.P.D.050.050
60	20	M10 x 28	SLB.P.D.060.020
60	40	M10 x 28	SLB.P.D.060.040
70	25	M10 x 28	SLB.P.D.070.025
70	40	M10 x 28	SLB.P.D.070.040
70	45	M10 x 28	SLB.P.D.070.045
70	55	M10 x 28	SLB.P.D.070.055
75	25	M12 x 37	SLB.P.D.075.025
75	40	M12 x 37	SLB.P.D.075.040
75	50	M12 x 37	SLB.P.D.075.050
75	55	M12 x 37	SLB.P.D.075.055
80	66	M12 x 37	SLB.P.D.080.066
100	40	M16 x 41	SLB.P.D.100.040
100	50	M16 x 41	SLB.P.D.100.050
100	55	M16 x 41	SLB.P.D.100.055
100	60	M16 x 41	SLB.P.D.100.060
100	75	M16 x 41	SLB.P.D.100.075
150	50	M16 x 41	SLB.P.D.150.050
150	60	M16 x 41	SLB.P.D.150.060
150	75	M16 x 41	SLB.P.D.150.075

AANSLAG "FEMALE" E

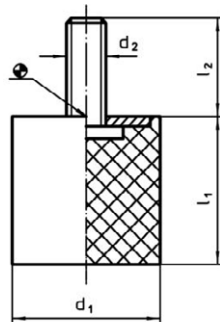
SLB.PE

MATERIAAL EN UITVOERING :

Natuurrubber 55 +/- 5 Sh A (op aanvraag : andere hardheden).

Met 1 insert en 1 schijf uit verzinkt staal (RVS op aanvraag).

$\varnothing D$	H	G x T	Ref.
10	10	M4 x 4	SLB.PE.010.010
10	15	M4 x 4	SLB.PE.010.015
15	15	M4 x 5	SLB.PE.015.015
20	11	M6 x 6	SLB.PE.020.011
20	15	M6 x 6	SLB.PE.020.015
20	20	M6 x 6	SLB.PE.020.020
20	25	M6 x 6	SLB.PE.020.025
25	10	M6 x 6	SLB.PE.025.010
25	15	M6 x 6	SLB.PE.025.015
25	20	M6 x 6	SLB.PE.025.020
25	25	M6 x 6	SLB.PE.025.025
25	30	M6 x 6	SLB.PE.025.030
30	15	M8 x 8	SLB.PE.030.015
30	17	M8 x 8	SLB.PE.030.017
30	20	M8 x 8	SLB.PE.030.020
30	25	M8 x 8	SLB.PE.030.025
30	30	M8 x 8	SLB.PE.030.030
40	20	M8 x 8	SLB.PE.040.020
40	30	M8 x 8	SLB.PE.040.030
40	40	M8 x 8	SLB.PE.040.040
50	20	M10 x 10	SLB.PE.050.020
50	30	M10 x 10	SLB.PE.050.030
50	40	M10 x 10	SLB.PE.050.040
50	45	M10 x 10	SLB.PE.050.045
50	50	M10 x 10	SLB.PE.050.050
60	30	M10 x 10	SLB.PE.060.030
60	40	M10 x 10	SLB.PE.060.040
60	50	M10 x 10	SLB.PE.060.050
70	40	M10 x 10	SLB.PE.070.040
70	45	M10 x 10	SLB.PE.070.045
70	55	M10 x 10	SLB.PE.070.055
75	25	M12 x 12	SLB.PE.075.025
75	30	M12 x 12	SLB.PE.075.030
75	40	M12 x 12	SLB.PE.075.040
75	50	M12 x 12	SLB.PE.075.050
75	55	M12 x 12	SLB.PE.075.055
100	40	M16 x 16	SLB.PE.100.040
100	50	M16 x 16	SLB.PE.100.050
100	55	M16 x 16	SLB.PE.100.055
100	60	M16 x 16	SLB.PE.100.060
100	75	M16 x 16	SLB.PE.100.075
150	45	M16 x 16	SLB.PE.150.045
150	50	M16 x 16	SLB.PE.150.050
150	55	M16 x 16	SLB.PE.150.055
150	60	M16 x 16	SLB.PE.150.060
150	75	M16 x 16	SLB.PE.150.075

"MALE" AANSLAG UIT RVS

H.25150

MATERIAAL :

Zwarte natuurrubber NBR.

Hardheid : 55 +/- 5 Sh A. – (op aanvraag 40 of 70 SH A).

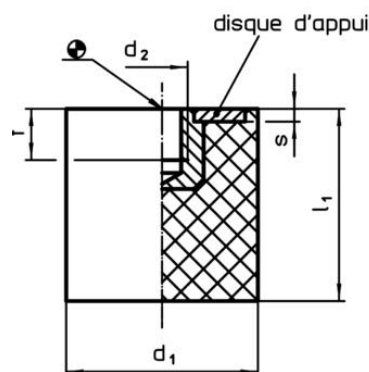
Plaatje, binnenstuk of schroef uit RVS 1.4301 (AISI 304).

Werkingstemperatuur : - 0° tot + 80°C.

Ref. H.25150.1403 à 1486 = type D met schroef.

d 1	l 1	d 2	l 2	s	t	Raideur R (N/mm)	Charge admissible max. (N)	koers (mm)	Ref.
8	8	M 3	6	1,0	–	20	40	2,00	H.25150.1403
10	10	M 4	10	1,2	–	24	59	2,50	H.25150.1406
10	15	M 4	10	1,2	–	21	78	3,75	H.25150.1407
15	10	M 4	10	1,4	–	77	154	2,00	H.25150.1408
15	15	M 4	10	1,4	–	64	241	3,75	H.25150.1409
15	20	M 4	10	1,4	–	57	287	5,00	H.25150.1410
15	30	M 4	10	1,4	–	48	300	6,25	H.25150.1411
20	10	M 6	18	2,0	–	126	315	2,50	H.25150.1421
20	15	M 6	18	2,0	–	77	289	3,75	H.25150.1422
20	20	M 6	18	2,0	–	60	302	5,00	H.25150.1423
20	30	M 6	18	2,0	–	38	285	7,50	H.25150.1424
25	15	M 6	18	2,0	–	163	612	3,75	H.25150.1426
25	20	M 6	18	2,0	–	112	560	5,00	H.25150.1427
25	30	M 6	18	2,0	–	68	509	7,50	H.25150.1428
30	15	M 8	20	2,0	–	294	934	3,75	H.25150.1431
30	20	M 8	20	2,0	–	185	924	5,00	H.25150.1432
30	25	M 8	20	2,0	–	130	815	6,25	H.25150.1433
30	30	M 8	20	2,0	–	117	876	7,50	H.25150.1434
40	20	M 8	23	2,0	–	247	1235	5,00	H.25150.1441
40	25	M 8	23	2,0	–	247	1546	6,25	H.25150.1442
40	30	M 8	23	2,0	–	213	1600	7,50	H.25150.1443
40	40	M 8	23	2,0	–	182	1820	10,00	H.25150.1444
50	20	M10	28	2,0	–	517	2587	5,00	H.25150.1451
50	30	M10	28	2,0	–	327	2453	7,50	H.25150.1452
50	40	M10	28	2,0	–	247	2468	10,00	H.25150.1453
60	20	M10	28	2,0	–	726	3630	5,00	H.25150.1461
60	40	M10	28	2,0	–	340	3400	10,00	H.25150.1462
70	40	M10	27	3,0	–	410	4100	10,00	H.25150.1471
70	55	M10	27	3,0	–	327	4500	13,75	H.25150.1472
75	25	M12	37	3,0	–	752	4700	6,25	H.25150.1476
75	40	M12	37	3,0	–	450	4500	10,00	H.25150.1477
75	50	M12	37	3,0	–	352	4400	12,50	H.25150.1478
100	40	M16	41	3,0	–	810	8100	10,00	H.25150.1482
100	50	M16	41	3,0	–	640	8000	12,50	H.25150.1484
100	60	M16	41	3,0	–	520	7800	15,00	H.25150.1486

"FEMALE" AANSLAG UIT RVS

H.25150

MATERIAAL :

Zwarte natuurrubber NBR.

Hardheid : 55 + / - 5 Sh A. – (op aanvraag 40 of 70 SH A).

Plaatje, binnenstuk of schroef uit RVS 1.4301 (AISI 304).

Werkingstemperatuur : - 0° tot + 80°C.

Ref. H.25150.1305 à 1386 = type E met binnenschroefdraad

d1	l1	d2	l2	s	t	Raideur R (N/mm)	Charge admissible max. (N)	Course (mm)	Ref.
10	10	M 4	–	1,2	4,0	24	59	2,50	H.25150.1306
15	15	M 4	–	1,4	4,0	64	241	3,75	H.25150.1309
15	20	M 4	–	1,4	4,0	57	287	5,00	H.25150.1310
20	15	M 6	–	2,0	5,0	77	289	3,75	H.25150.1321
20	20	M 6	–	2,0	5,0	60	302	5,00	H.25150.1322
20	25	M 6	–	2,0	5,0	48	297	6,25	H.25150.1323
25	15	M 6	–	2,0	5,0	163	612	3,75	H.25150.1326
25	20	M 6	–	2,0	5,0	112	560	5,00	H.25150.1327
25	30	M 6	–	2,0	5,0	68	509	7,50	H.25150.1328
30	15	M 8	–	2,0	6,5	294	934	3,75	H.25150.1331
30	20	M 8	–	2,0	6,5	185	924	5,00	H.25150.1332
30	30	M 8	–	2,0	6,5	117	876	7,50	H.25150.1333
40	20	M 8	–	2,0	6,5	247	1235	5,00	H.25150.1341
40	30	M 8	–	2,0	6,5	213	1600	7,50	H.25150.1342
40	40	M 8	–	2,0	6,5	182	1820	10,00	H.25150.1343
50	20	M10	–	2,0	7,0	517	2587	5,00	H.25150.1351
50	30	M10	–	2,0	7,0	327	2453	7,50	H.25150.1352
50	40	M10	–	2,0	7,0	247	2468	10,00	H.25150.1353
60	30	M10	–	2,0	7,0	467	3500	7,50	H.25150.1361
60	50	M10	–	2,0	7,0	269	3367	12,50	H.25150.1362
70	40	M10	–	3,0	7,0	410	4100	10,00	H.25150.1371
70	55	M10	–	3,0	7,0	327	4500	13,75	H.25150.1372
75	30	M12	–	3,0	9,0	600	4500	7,50	H.25150.1376
75	40	M12	–	3,0	9,0	450	4500	10,00	H.25150.1377
75	50	M12	–	3,0	9,0	352	4400	12,50	H.25150.1378
100	40	M16	–	3,0	16,0	810	8100	10,00	H.25150.1382
100	50	M16	–	3,0	16,0	640	8000	12,50	H.25150.1384
100	60	M16	–	3,0	16,0	520	7800	15,00	H.25150.1386

CONISCHE AANSLAG

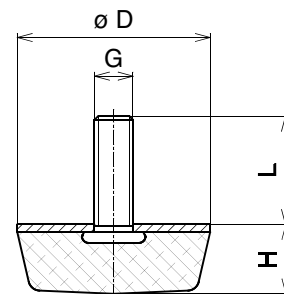
SLB.PKM / KE
MATERIAAL EN UITVOERING :

Natuurrubber 55 +/- 5 Sh A (op aanvraag : andere hardheden).

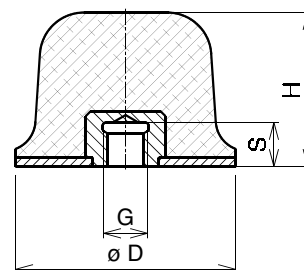
Met 1 schroef of 1 insert en 1 schijf uit verzinkt staal (RVS op aanvraag).



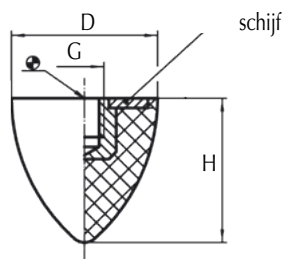
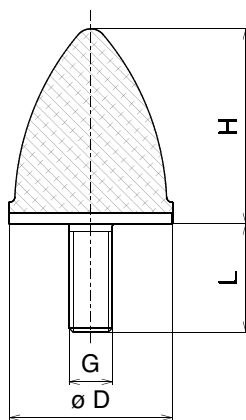
D	H	G x L	Ref.
Ø 25	17	M6 x 18	SLB.PKM.025.017
Ø 50	18	M8 x 28	SLB.PKM.050.018
50 x 50	20	M10 x 24	SLB.PKM.050.020
80 x 80	30	M12 x 35	SLB.PKM.080.030
Ø 125	45	M16 x 45	SLB.PKM.0125.045



D	H	G x L1	Ref.
50	35	M10 x 10	SLB.P.KE.050.035
80	60	M12 x 12	SLB.P.KE.080.060
125	90	M16 x 16	SLB.P.KE.0125.090



CONISCHE AANSLAG

SLB.P.KPM / KPF


MATERIAAL EN UITVOERING :

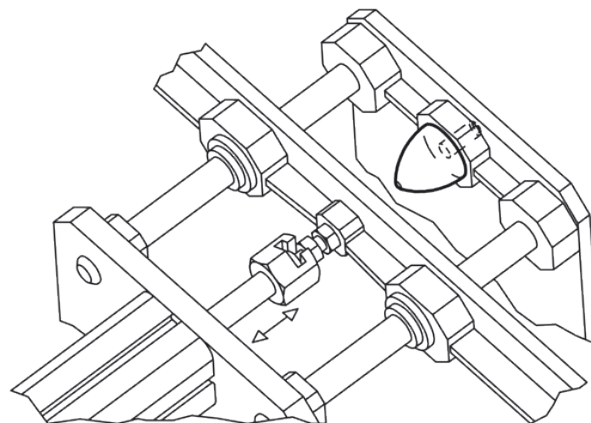
Natuurrubber 55 +/- 5 Sh A (op aanvraag : andere hardheden).

Met 1 schroef of 1 insert en 1 schijf uit verzinkt staal (RVS op aanvraag).

Deze conische vorm biedt een belangrijke vervorming met een progressief effect.

D	H	G x L	Ref.
10	10	M5 x 12	SLB.P.KPM.010.010
20	15	M6 x 18	SLB.P.KPM.020.015
20	24	M6 x 18	SLB.P.KPM.020.024
25	20	M6 x 18	SLB.P.KPM.025.020
30	30	M8 x 20	SLB.P.KPM.030.030
30	36	M8 x 20	SLB.P.KPM.030.036
35	40	M8 x 20	SLB.P.KPM.035.040
50	50	M8 x 23	SLB.P.KPM.050.050
50	58	M10 x 28	SLB.P.KPM.050.058
50	61	M8 x 26	SLB.P.KPM.050.061
50	67	M8 x 36	SLB.P.KPM.050.067
72	58	M12 x 30	SLB.P.KPM.072.058
75	89	M12 x 37	SLB.P.KPM.075.089
95	80	M16 x 41	SLB.P.KPM.095.080
115	136	M16 x 43	SLB.P.KPM.115.136
118	77	M16 x 41	SLB.P.KPM.118.077

Ø D	H	G	Ref.
20	24	M6	SLB.P.KPF.020.024
30	30	M8	SLB.P.KPF.030.030
30	36	M8	SLB.P.KPF.030.036
35	40	M8	SLB.P.KPF.035.040
50	61	M8	SLB.P.KPF.050.061
50	68	M10	SLB.P.KPF.050.068



ZUIGVOET VOOR LICHTE LASTEN

SLB.SF



MATERIAAL :

Voet uit natuurrubber 55 Sh A, schroef uit verzinkt staal.
Op aanvraag : andere hardheden : 40 of 68 Sh A, schroef uit RVS.

OPMERKING : voor diverse apparaten en ktoestellen.

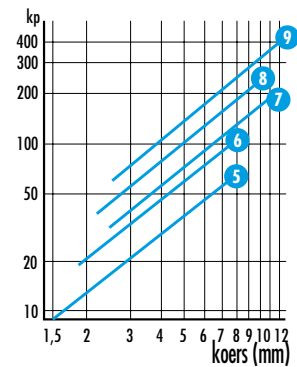
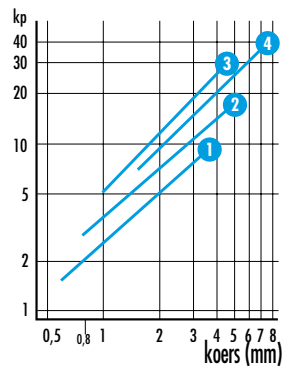
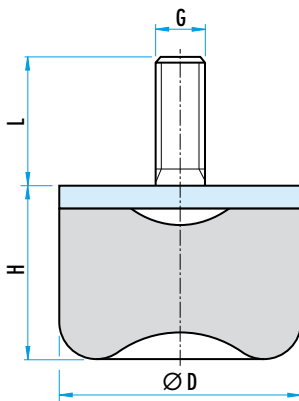
Drukvervormingskurve voor 40 Sh A.

Correctiefactor voor hardheid :

- 55 Sh A : x 1,9

- 68 Sh A : x 2,9

Ø D	H	G x L	kurve n°	Ref.
15	14	M4 x 13	1	SLB.SF.015
20	23,5	M6 x 15	2	SLB.SF.020
25	18,5	M6 x 18	3	SLB.SF.025
30	28,5	M8 x 20	4	SLB.SF.030
40	28,5	M8 x 23	5	SLB.SF.040
50	28	M10 x 27	6	SLB.SF.050
70	43	M10 x 30	7	SLB.SF.070
75	37	M12 x 37	8	SLB.SF.075
100	50	M16 x 45	9	SLB.SF.100



CILINDRISCHE LAGE AANSLAG MET DOORGAANDE BORING

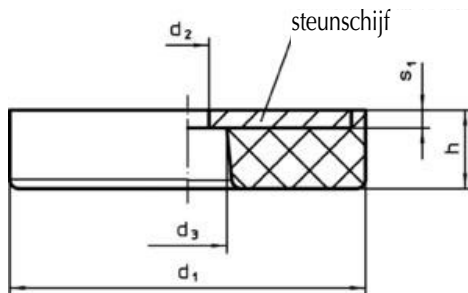
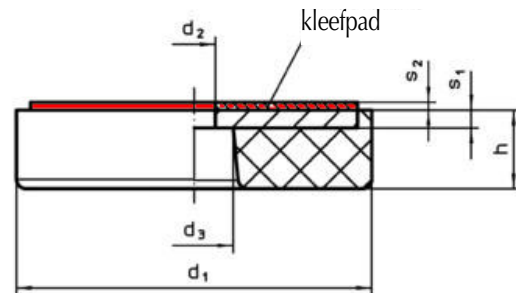
H.25150

MATERIAAL EN UITVOERING :

NBR rubber 70 +/- 5 Sh A.

Steunschijf uit staal, verzinkt en gepassiveerd.

Op aanvraag : montage zonder schroef met zelfklevende plaatje 1,1 mm dikte.


TEKENING 1

TEKENING 2

d 1	h	d2 +0,05	d3 +0,5	s2	stevigheid R [N/mm]	max. belasting (N)	koers (mm)	Ref.	
								tekening 1	tekening 2
19	3	4	7,5	1,1	282	480	1,70	H25150.1119	H25150.1219
19	7	4	7,5	1,1	213	373	1,75	H25150.1120	H25150.1220
19	14	4	7,5	1,1	68	240	3,50	H25150.1121	H25150.1221
25	3	4	7,5	1,1	1870	1870	1,00	H25150.1125	H25150.1225
25	8	4	7,5	1,1	349	698	2,00	H25150.1126	H25150.1226
25	16	4	7,5	1,1	135	540	4,00	H25150.1127	H25150.1227
32	4	5	9,0	1,1	1680	1680	1,00	H25150.1132	H25150.1232
32	9	5	9,0	1,1	548	1233	2,25	H25150.1133	H25150.1233
32	18	5	9,0	1,1	212	850	4,00	H25150.1134	H25150.1234
38	4	5	9,0	1,1	1500	1500	1,00	H25150.1138	H25150.1238
38	10	5	9,0	1,1	704	1760	2,50	H25150.1139	H25150.1239
38	20	5	9,0	1,1	230	920	4,00	H25150.1140	H25150.1240
50	5	6	11,0	1,1	3600	3600	1,00	H25150.1150	H25150.1250
50	11	6	11,0	1,1	1223	3670	3,00	H25150.1151	H25150.1251
50	22	6	11,0	1,1	500	2500	5,00	H25150.1152	H25150.1252
64	5	6	11,0	1,1	1460	1460	1,00	H25150.1164	H25150.1264
64	13	6	11,0	1,1	2016	6050	3,00	H25150.1165	H25150.1265
64	26	6	11,0	1,1	616	3700	6,00	H25150.1166	H25150.1266

