

REGELBARE MACHINEVOET

BST.BNSH.50



Lichaam uit 2 vaste delen uit grijs gelakt (RAL 7037) gietijzer die bodem oneffenheden compenseert.

De contactvlak is een menging van nitril rubber, kurkdeeltjes en polyester vezels – zie voordelen bij Ref. BST.B platen.

Laat een grote contactoppervlak toe tussen machine en bodem.

Geleverd met schroef met fijne pas Ref. BST.FS...

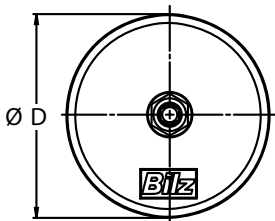
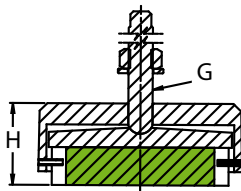
met een moer en een rondsel uit verzinkt staal, om een fijne hoogteregeling toe te laten.

Ref. BST.BNSH.50 :

Met isolatieplaat Ref. BST.B.50.

Goede tot middel goede isolatie voor machines op begane grond.

Voor werktuigmachines in het algemeen.



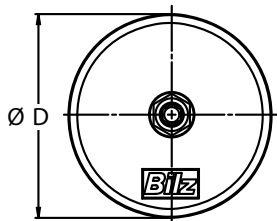
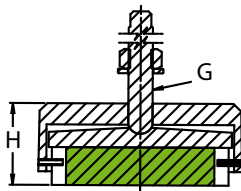
(daN) max.	Ø D	H	met schroef	regeling (mm)	Ref.
500	80	31	M 10 x 1,25 x 100	+ 6	<i>BST.BNSH.00.070.100(*)</i>
500	80	31	M 10 x 1,25 x 125	+ 6	<i>BST.BNSH.00.070.125(*)</i>
950	96	43	M 12 x 1,5 x 80	+ 18	<i>BST.BNSH.50.080.080</i>
950	96	43	M 12 x 1,5 x 100	+ 18	<i>BST.BNSH.50.080.100</i>
950	96	43	M 12 x 1,5 x 125	+ 18	<i>BST.BNSH.50.080.125</i>
950	96	43	M 12 x 1,5 x 150	+ 18	<i>BST.BNSH.50.080.150</i>
2.000	133	51	M 16 x 1,5 x 100	+ 18	<i>BST.BNSH.50.120.100</i>
2.000	133	51	M 16 x 1,5 x 150	+ 18	<i>BST.BNSH.50.120.150</i>
2.000	133	51	M 16 x 1,5 x 200	+ 18	<i>BST.BNSH.50.120.200</i>
4.000	175	52	M 20 x 1,5 x 100	+ 17	<i>BST.BNSH.50.160.100</i>
4.000	175	52	M 20 x 1,5 x 125	+ 17	<i>BST.BNSH.50.160.125</i>
4.000	175	52	M 20 x 1,5 x 150	+ 17	<i>BST.BNSH.50.160.150</i>
4.000	175	52	M 20 x 1,5 x 200	+ 17	<i>BST.BNSH.50.160.200</i>
4.500	193	56	M 20 x 1,5 x 100	+ 17	<i>BST.BNSH.50.175.100</i>
4.500	193	56	M 20 x 1,5 x 125	+ 17	<i>BST.BNSH.50.175.125</i>
4.500	193	56	M 20 x 1,5 x 150	+ 17	<i>BST.BNSH.50.175.150</i>
4.500	193	56	M 20 x 1,5 x 200	+ 17	<i>BST.BNSH.50.175.200</i>
6.500	227	63	M 24 x 2 x 150	+ 16	<i>BST.BNSH.50.200.150</i>
6.500	227	63	M 24 x 2 x 200	+ 16	<i>BST.BNSH.50.200.200</i>
9.000	270	67	M 30 x 2 x 150	+ 15	<i>BST.BNSH.50.250.150</i>
9.000	270	67	M 30 x 2 x 200	+ 15	<i>BST.BNSH.50.250.200</i>

(*) =voorzien van een antitrilplaat **Ref. BST.B.00**



REGELBARE MACHINEVOET

BST.BNSH.32



Ref. BST.BNSH.32.

Van minder capaciteit maar met een zeer efficiënte isolatie. Speciaal ontworpen voor machines op een verdiep of op een minder stabiele ondergrond.

Beter geschikt voor persen en zware stansmachines.

(daN) max.	Ø D	H	met schroef	regeling (mm)	Ref.
180	80	34	M 10 x 1,25 x 100	+ 6	BST.BNSH.30.070.100(*)
180	80	34	M 10 x 1,25 x 125	+ 6	BST.BNSH.30.070.125(*)
480	96	43	M 12 x 1,5 x 80	+ 18	BST.BNSH.32.080.080
480	96	43	M 12 x 1,5 x 100	+ 18	BST.BNSH.32.080.100
480	96	43	M 12 x 1,5 x 125	+ 18	BST.BNSH.32.080.125
480	96	43	M 12 x 1,5 x 150	+ 18	BST.BNSH.32.080.150
960	133	51	M 16 x 1,5 x 100	+ 18	BST.BNSH.32.120.100
960	133	51	M 16 x 1,5 x 150	+ 18	BST.BNSH.32.120.150
960	133	51	M 16 x 1,5 x 200	+ 18	BST.BNSH.32.120.200
1700	175	52	M 20 x 1,5 x 100	+ 17	BST.BNSH.32.160.100
1700	175	52	M 20 x 1,5 x 125	+ 17	BST.BNSH.32.160.125
1700	175	52	M 20 x 1,5 x 150	+ 17	BST.BNSH.32.160.150
1700	175	52	M 20 x 1,5 x 200	+ 17	BST.BNSH.32.160.200
2080	193	56	M 20 x 1,5 x 100	+ 17	BST.BNSH.32.175.100
2080	193	56	M 20 x 1,5 x 125	+ 17	BST.BNSH.32.175.125
2080	193	56	M 20 x 1,5 x 150	+ 17	BST.BNSH.32.175.150
2080	193	56	M 20 x 1,5 x 200	+ 17	BST.BNSH.32.175.200
2900	227	63	M 24 x 2 x 150	+ 16	BST.BNSH.32.200.150
2900	227	63	M 24 x 2 x 200	+ 16	BST.BNSH.32.200.200
4100	270	67	M 30 x 2 x 150	+ 15	BST.BNSH.32.250.150
4100	270	67	M 30 x 2 x 200	+ 15	BST.BNSH.32.250.200

(*) =voorzien van een antitrilplaat Ref. **BST.B.30**



MACHINEVOET VOOR BODEMBEVESTIGING

BST.BNSA.50


Lichaam identiek aan Ref. BST.BNSH voorzien van een **flensplaat**.

Toepassing : ontworpen voor kunststofmachines, persen, stansmachines en alle machines die een **verbinding met de bodem** vereisen.

Geleverd met schroef met fijne pas Ref. BST.FS...

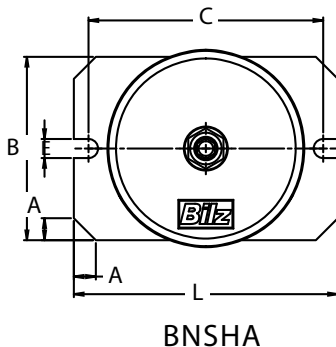
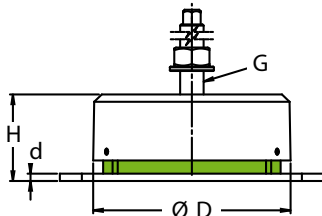
met een moer en een rondsel uit verzinkt staal, om een fijne hoogteregeling toe te laten.

Ref. BST.BNSA.50 :

Met isolatieplaat Ref. BST.50 – dikte 25 mm – draagkracht : 5 tot 20 daN / cm².

Goede tot middel goede isolatie voor machines op de begane grond.

Voor werktuigmachines in het algemeen.



(daN) max.	Ø D	H	met schroef	regeling (mm)	Ref.
500	80	36	M 10 x 1,25 x 100	+ 6	BST.BNSA.00.070.100(*)
500	80	36	M 10 x 1,25 x 125	+ 6	BST.BNSA.00.070.125(*)
950	96	48	M 12 x 1,5 x 80	+ 18	BST.BNSA.50.080.080
950	96	48	M 12 x 1,5 x 100	+ 18	BST.BNSA.50.080.100
950	96	48	M 12 x 1,5 x 125	+ 18	BST.BNSA.50.080.125
950	96	48	M 12 x 1,5 x 150	+ 18	BST.BNSA.50.080.150
2.000	133	56	M 16 x 1,5 x 100	+ 18	BST.BNSA.50.120.100
2.000	133	56	M 16 x 1,5 x 150	+ 18	BST.BNSA.50.120.150
2.000	133	56	M 16 x 1,5 x 200	+ 18	BST.BNSA.50.120.200
4.000	175	57	M 20 x 1,5 x 100	+ 17	BST.BNSA.50.160.100
4.000	175	57	M 20 x 1,5 x 125	+ 17	BST.BNSA.50.160.125
4.000	175	57	M 20 x 1,5 x 150	+ 17	BST.BNSA.50.160.150
4.000	175	57	M 20 x 1,5 x 200	+ 17	BST.BNSA.50.160.200
4.500	193	64	M 20 x 1,5 x 100	+ 17	BST.BNSA.50.175.100
4.500	193	64	M 20 x 1,5 x 125	+ 17	BST.BNSA.50.175.125
4.500	193	64	M 20 x 1,5 x 150	+ 17	BST.BNSA.50.175.150
4.500	193	64	M 20 x 1,5 x 200	+ 17	BST.BNSA.50.175.200
6.500	227	71	M 24 x 2 x 150	+ 16	BST.BNSA.50.200.150
6.500	227	71	M 24 x 2 x 200	+ 16	BST.BNSA.50.200.200
9.000	270	75	M 30 x 2 x 150	+ 15	BST.BNSA.50.250.150
9.000	270	75	M 30 x 2 x 200	+ 15	BST.BNSA.50.250.200

(*) =voorzien van een antitrilplaat **Ref. BST.B.00**

L	B	C	d	E	A	Ref.
125	75	105	5	8	15	BST.BNSA.xx.070
140	90	120	5	8	15	BST.BNSA.xx.080
180	125	160	5	13	15	BST.BNSA.xx.120
220	170	200	5	16	15	BST.BNSA.xx.160
260	185	230	8	20	20	BST.BNSA.xx.175
300	225	270	8	20	20	BST.BNSA.xx.200
330	265	300	8	20	20	BST.BNSA.xx.250

MACHINEVOET VOOR BODEMBEVESTIGING

BST.BNSA.32

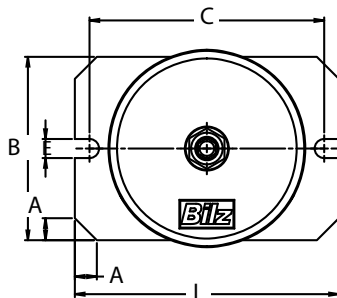
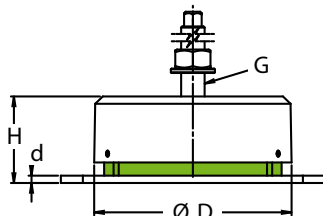
Ref. BST.BNSA.32 :

 Met isolatieplaat Ref. BST.32 – dikte 25 mm – draagkracht : 2 tot 8 daN / cm².

Met minder draagkracht maar met een zeer efficiënte isolatie.

Speciaal ontworpen voor machines op een verdiep of op minder stabiele ondergrond.

Beter geschikt voor persen en zware stansmachines.



BNSHA

(daN) max.	Ø D	H	met schroef	regeling (mm)	Ref.
180	80	39	M 10 x 1,25 x 100	+ 6	BST.BNSA.30.070.100(*)
180	80	39	M 10 x 1,25 x 125	+ 6	BST.BNSA.30.070.125(*)
480	96	48	M 12 x 1,5 x 80	+ 18	BST.BNSA.32.080.080
480	96	48	M 12 x 1,5 x 100	+ 18	BST.BNSA.32.080.100
480	96	48	M 12 x 1,5 x 125	+ 18	BST.BNSA.32.080.125
480	96	48	M 12 x 1,5 x 150	+ 18	BST.BNSA.32.080.150
960	133	56	M 16 x 1,5 x 100	+ 18	BST.BNSA.32.120.100
960	133	56	M 16 x 1,5 x 150	+ 18	BST.BNSA.32.120.150
960	133	56	M 16 x 1,5 x 200	+ 18	BST.BNSA.32.120.200
1700	175	57	M 20 x 1,5 x 100	+ 17	BST.BNSA.32.160.100
1700	175	57	M 20 x 1,5 x 125	+ 17	BST.BNSA.32.160.125
1700	175	57	M 20 x 1,5 x 150	+ 17	BST.BNSA.32.160.150
1700	175	57	M 20 x 1,5 x 200	+ 17	BST.BNSA.32.160.200
2080	193	64	M 20 x 1,5 x 100	+ 17	BST.BNSA.32.175.100
2080	193	64	M 20 x 1,5 x 125	+ 17	BST.BNSA.32.175.125
2080	193	64	M 20 x 1,5 x 150	+ 17	BST.BNSA.32.175.150
2080	193	64	M 20 x 1,5 x 200	+ 17	BST.BNSA.32.175.200
2900	227	71	M 24 x 2 x 150	+ 16	BST.BNSA.32.200.150
2900	227	71	M 24 x 2 x 200	+ 16	BST.BNSA.32.200.200
4100	270	75	M 30 x 2 x 150	+ 15	BST.BNSA.32.250.150
4100	270	75	M 30 x 2 x 200	+ 15	BST.BNSA.32.250.200

 (*) =voorzien van een antitrilplaat Ref. **BST.B.30**

L	B	C	d	E	A	Ref.
125	75	105	5	8	15	BST.BNSA.xx.070
140	90	120	5	8	15	BST.BNSA.xx.080
180	125	160	5	13	15	BST.BNSA.xx.120
220	170	200	5	16	15	BST.BNSA.xx.160
260	185	230	8	20	20	BST.BNSA.xx.175
300	225	270	8	20	20	BST.BNSA.xx.200
330	265	300	8	20	20	BST.BNSA.xx.250

SCHROEF MET FIJNE PAS NAAR KEUZE

BST.FS...



Deze schroef is voorzien van één moer en één rondsel uit verzinkt staal
Laat de regeling toe van de hoogte van de machinevoeten

Ref. BST.BNSH en **Ref. BST.BNSA**.

Met een bolvormige drukknop en een zeskante moer.



L \ Ø	M 10 x 1,25	M 12 x 1,5	M 16 x 1,5	M 20 x 1,5	M 24 x 2	M 30 x 2
80	•	•				
100	•	•	•	•		
125		•	•	•		
150		•	•	•	•	•
200			•	•	•	•
250			•	•	•	•
300				•	•	•
350						•

BESTELVOORBEELD :

Ref. BST.FS - M 16 - L = 150 = **Ref. BST.FS.16.150**