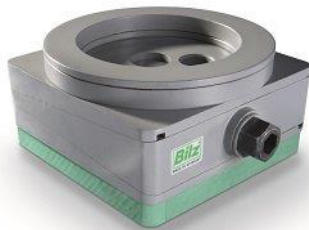


FIJN REGELBARE EN VRIJE MACHINEVOET

BST.PK

Dit zijn onderlegstukken voor een niveauregeling met grote precisie.
 Lichaam uit 3 delen uit gietijzer, grijs gelakt (RAL 7037).
 Het middelstuk speelt de rol van «keg» en door de bediening van de laterale schroef
 bekomt men een regeling met een precisie van 0,01 mm.
 Een zelfblokkerend systeem verhindert een ongewenste ontregeling wegens trillingen.
 Het permanent contact tussen de buitenkeg en de middelkeg garandeert een optimale stijfheid van de eenheid.
 De bovenplaten en de isolatieplaten bestaan uit een menging van nitril rubber, kurkdeeltjes en polyester vezels.
De meeste courante modellen zijn : BST.PK.B / D en E.



Ref. BST.PKAK



Ref. BST.PKAK.AL



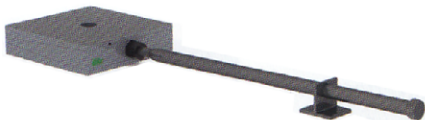
Ref. BST.PKA



Ref. BST.PK.A.

VERLENGSTUK OP AANVRAAG

BST.PK.V

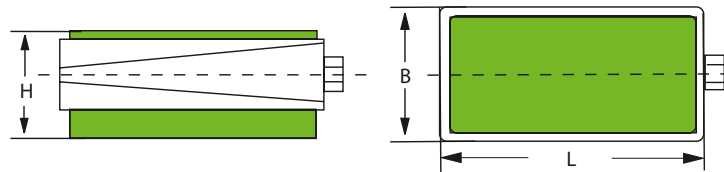


Dit verlengstuk is interessant wanneer de fijn regelbare machinevoet op een moeilijk bereikbare plaats staat.
 Het vergemakkelijkt ook de regeling bij gebrek aan ruimte.
 Het volstaat om de lengte van de schroef en het vlak door de spansleutel te bepalen.

FIJN REGELBARE MACHINEVOET

BST.PK.A


Ref. BST.PK.A... bestaande uit :
 antislip bovenplaat type BST.BR.07.1 – één enkel profielvlak – dikte : 7 mm.
 onderste isolatieplaat type BST.B.04.1 – één enkel profielvlak – dikte 15 mm.
 Voor drukkerijen, machines met laterale krachten – grote antislip efficiëntie.



| Draagkracht (daN) | L x B | H midden | Regeling +/- | Ref. |
|-------------------|-----------|----------|--------------|---------------------|
| 540 | 105 x 55 | 59 | +4/-5 | BST.PK.A.1 |
| 1.000 | 150 x 75 | 63 | +5/-6 | BST.PK.A.2 |
| 1.200 | 115 x 115 | 67 | +4/-5 | BST.PK.A.25 |
| 1.800 | 200 x 95 | 67 | +5/-5 | BST.PK.A.3 |
| 1.800 | 200 x 95 | 94 | +5/-4 | BST.PK.A.3.H |
| 2.000 | 150 x 150 | 68 | +5/-6 | BST.PK.A.32 |
| 2.600 | 115 x 250 | 92 | +4/-8 | BST.PK.A.35 |
| 2.600 | 170 x 170 | 76 | +6/-8 | BST.PK.A.38 |
| 3.800 | 200 x 200 | 70 | +5/-7 | BST.PK.A.4 |
| 3.800 | 200 x 200 | 94 | +5/-7 | BST.PK.A.4.H |
| 3.900 | 180 x 230 | 84 | +9/-9 | BST.PK.A.45 |
| 4.800 | 200 x 250 | 94 | + 10/- 7 | BST.PK.A.5 |
| 7.300 | 300 x 250 | 106 | +10/-8 | BST.PK.A.55 |
| 8.000 | 250 x 330 | 94 | + 7/-10 | BST.PK.A.6 |
| 11.750 | 300 x 400 | 95 | + 8/-12 | BST.PK.A.7 |
| 19.550 | 400 x 500 | 95 | + 8/-14 | BST.PK.A.8 |
| 29.450 | 500 x 600 | 137 | + 12/-15 | BST.PK.A.9 |

* = Grote hoogte voor verplaatsing met vorken

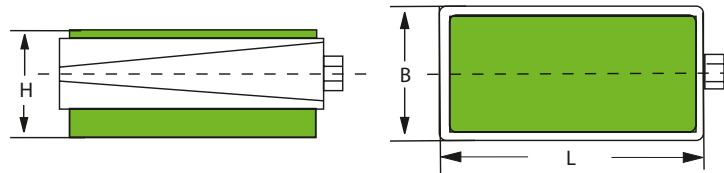
FIJN REGELBARE MACHINEVOET

BST.PK.B


Ref. **BST.PK.B...** bestaande uit :

- antislip bovenplaat type BST.BS - dikte : 2 mm.
- onderste isolatieplaat type BST.B.00 - dikte 15 mm.

Voor werktuigmachines in het algemeen : draaibanken, vlakke en cilindrische slijpmachines, boor- en freesmachines, bewerkingscentra's, transfertlijnen.



| Draagkracht (daN) | L x B | H midden | Regeling +/- | Ref. |
|-------------------|-----------|----------|--------------|---------------------|
| 1000 | 105 x 55 | 54 | +4/-5 | BST.PK.B.1 |
| 2100 | 150 x 75 | 58 | +5/-6 | BST.PK.B.2 |
| 2500 | 115 x 115 | 62 | +4/-5 | BST.PK.B.25 |
| 3600 | 200 x 95 | 62 | +5/-5 | BST.PK.B.3 |
| 3600 | 200 x 95 | 89 | +5/-4 | BST.PK.B.3.H |
| 4300 | 150 x 150 | 63 | +5/-6 | BST.PK.B.32 |
| 5500 | 115 x 250 | 87 | +4/-8 | BST.PK.B.35 |
| 5500 | 170 x 170 | 71 | +6/-8 | BST.PK.B.38 |
| 7700 | 200 x 200 | 65 | +5/-7 | BST.PK.B.4 |
| 7700 | 200 x 200 | 89 | +5/-7 | BST.PK.B.4.H |
| 7950 | 180 x 230 | 79 | +9/-9 | BST.PK.B.45 |
| 9700 | 200 x 250 | 89 | + 10/- 7 | BST.PK.B.5 |
| 14400 | 300 x 250 | 101 | +10/-8 | BST.PK.B.55 |
| 16100 | 250 x 330 | 89 | + 7/-10 | BST.PK.B.6 |
| 23600 | 300 x 400 | 90 | + 8/-12 | BST.PK.B.7 |
| 39300 | 400 x 500 | 90 | + 8/-14 | BST.PK.B.8 |
| 59100 | 500 x 600 | 132 | +12/-15 | BST.PK.B.9 |

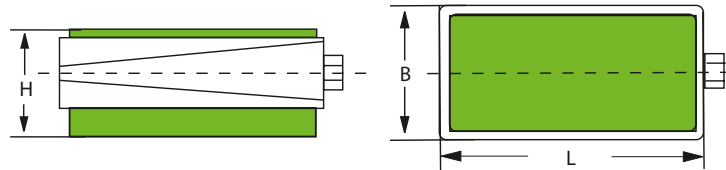
* = Grote hoogte voor verplaatsing met vorken

FIJN REGELBARE MACHINEVOET

BST.PK.C


Ref. BST.PK.C... bestaande uit :

- antislip bovenplaat type BST.BS –dikte : 2 mm.
- onderste isolatieplaat type BST.B.32 – dikte 25 mm.

 Speciaal ontworpen voor machines op een verdiep.
 Efficiënte actieve en passieve isolaties.


| Draagkracht (daN) | L x B | H midden | Regeling +/- | Ref. |
|-------------------|-----------|----------|--------------|---------------------|
| 460 | 105 x 55 | 64 | +4/-5 | BST.PK.C.1 |
| 870 | 150 x 75 | 68 | +5/-6 | BST.PK.C.2 |
| 1.000 | 115 x 115 | 72 | +4/-5 | BST.PK.C.25 |
| 1.460 | 200 x 95 | 72 | +5/-5 | BST.PK.C.3 |
| 1.460 | 200 x 95 | 99 | +5/-4 | BST.PK.C.3.H |
| 1.700 | 150 x 150 | 73 | +5/-6 | BST.PK.C.32 |
| 2.200 | 115 x 250 | 97 | +4/-8 | BST.PK.C.35 |
| 2.200 | 170 x 170 | 81 | +6/-8 | BST.PK.C.38 |
| 3.100 | 200 x 200 | 75 | +5/-7 | BST.PK.C.4 |
| 3.100 | 200 x 200 | 99 | +5/-7 | BST.PK.C.4.H |
| 3.200 | 180 x 230 | 89 | +9/-9 | BST.PK.C.45 |
| 3.890 | 200 x 250 | 99 | + 10/- 7 | BST.PK.C.5 |
| 5.800 | 300 x 250 | 111 | +10/-8 | BST.PK.C.55 |
| 6.450 | 250 x 330 | 99 | + 7/-10 | BST.PK.C.6 |
| 9.450 | 300 x 400 | 100 | + 8/-12 | BST.PK.C.7 |
| 15.700 | 400 x 500 | 100 | + 8/-14 | BST.PK.C.8 |
| 23.600 | 500 x 600 | 142 | +12/-15 | BST.PK.C.9 |

* = Grote hoogte voor verplaatting met vorken

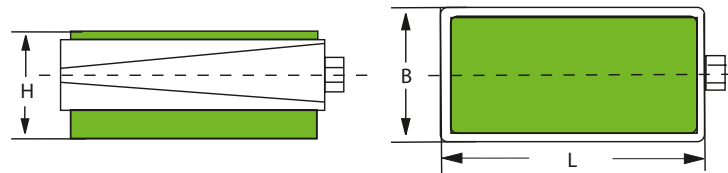
FIJN REGELBARE MACHINEVOET

BST.PK.D


Ref. **BST.PK.D...** bestaande uit :

- antislip bovenplaat type BST.BR.BR.07.1 – één enkel profielvlak dikte : 7 mm.
- onderste isolatieplaat type BST.B.05 - dikte 25 mm.

Voor persen, stansmachines, scharen, zaagmachines, machines met dynamische parasietkracht.



| Draagkracht (daN) | L x B | H midden | Regeling +/- | Ref. |
|-------------------|-----------|----------|--------------|---------------------|
| 870 | 105 x 55 | 69 | +4/-5 | BST.PK.D.1 |
| 1.700 | 150 x 75 | 73 | +5/-6 | BST.PK.D.2 |
| 2.000 | 115 x 115 | 77 | +4/-5 | BST.PK.D.25 |
| 2.900 | 200 x 95 | 77 | +5/-5 | BST.PK.D.3 |
| 2.900 | 200 x 95 | 104 | +5/-4 | BST.PK.D.3.H |
| 3.450 | 150 x 150 | 78 | +5/-6 | BST.PK.D.32 |
| 4.450 | 115 x 250 | 102 | +4/-8 | BST.PK.D.35 |
| 4.450 | 170 x 170 | 86 | +6/-8 | BST.PK.D.38 |
| 6.200 | 200 x 200 | 80 | +5/-7 | BST.PK.D.4 |
| 6.200 | 200 x 200 | 104 | +5/-7 | BST.PK.D.4.H |
| 6.400 | 180 x 230 | 94 | +9/-9 | BST.PK.D.45 |
| 7.700 | 200 x 250 | 104 | + 10/- 7 | BST.PK.D.5 |
| 11.600 | 300 x 250 | 116 | +10/-8 | BST.PK.D.55 |
| 12.900 | 250 x 330 | 104 | + 7/-10 | BST.PK.D.6 |
| 18.900 | 300 x 400 | 105 | + 8/-12 | BST.PK.D.7 |
| 31.400 | 400 x 500 | 105 | + 8/-14 | BST.PK.D.8 |
| 47.000 | 500 x 600 | 147 | +12/-15 | BST.PK.D.9 |

* = Grote hoogte voor verplaatsing met vorken

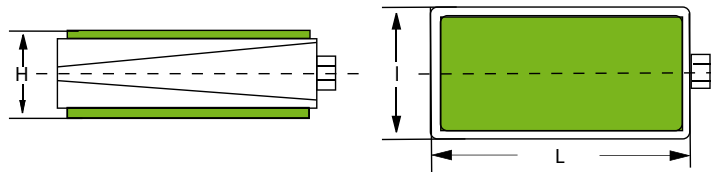
FIJN REGELBARE MACHINEVOET

BST.PK.E


Ref. BST.PK.E... bestaande uit :

- antislip bovenplaat type BST.BS – dikte 2mm.
- antislip onderplaat type BST.BS – dikte 2 mm.

Voor alle machines en installaties waar geen trillingsisolatie vereist wordt.



| Draagkracht (daN) | L x B | H midden | Regeling +/- | Ref. |
|-------------------|-----------|----------|--------------|---------------------|
| 1600 | 105 x 55 | 41 | +4/-5 | BST.PK.E.1 |
| 3250 | 150 x 75 | 45 | +5/-6 | BST.PK.E.2 |
| 3800 | 115 x 115 | 49 | +4/-5 | BST.PK.E.25 |
| 5490 | 200 x 95 | 49 | +5/-5 | BST.PK.E.3 |
| 5490 | 200 x 95 | 76 | +5/-4 | BST.PK.E.3.H |
| 6500 | 150 x 150 | 50 | +5/-6 | BST.PK.E.32 |
| 8350 | 115 x 250 | 74 | +4/-8 | BST.PK.E.35 |
| 8350 | 170 x 170 | 58 | +6/-8 | BST.PK.E.38 |
| 11640 | 200 x 200 | 52 | +5/-7 | BST.PK.E.4 |
| 11640 | 200 x 200 | 76 | +5/-7 | BST.PK.E.4.H |
| 12000 | 180 x 230 | 66 | +9/-9 | BST.PK.E.45 |
| 14550 | 200 x 250 | 76 | + 10/- 7 | BST.PK.E.5 |
| 21800 | 300 x 250 | 88 | +10/-8 | BST.PK.E.55 |
| 24200 | 250 x 330 | 76 | + 7/-10 | BST.PK.E.6 |
| 35500 | 300 x 400 | 77 | + 8/-12 | BST.PK.E.7 |
| 58950 | 400 x 500 | 77 | + 8/-14 | BST.PK.E.8 |
| 88700 | 500 x 600 | 119 | +12/-15 | BST.PK.E.9 |

* = Grote hoogte voor verplaatting met vorken

FIJN REGELBARE MACHINEVOET

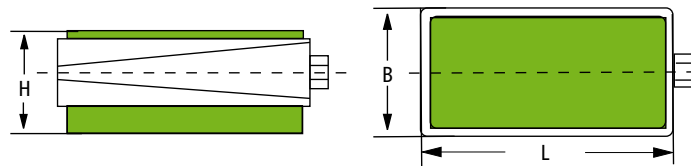
BST.PK.F


Ref. BST.PK.F... bestaande uit :

- antislip bovenplaat type BST.BR.BS - dikte : 2 mm.
- onderste isolatieplaat type BST.B.06 - dikte 15 mm.

Voor grote belastingen.

Hoge niveaustabiliteit.



| Draagkracht (daN) | L x B | H midden | Regeling +/- | Ref. |
|-------------------|-----------|----------|--------------|---------------------|
| 1900 | 105 x 55 | 54 | +4/-5 | BST.PK.F.1 |
| 3800 | 150 x 75 | 58 | +5/-6 | BST.PK.F.2 |
| 4450 | 115 x 115 | 62 | +4/-5 | BST.PK.F.25 |
| 6400 | 200 x 95 | 62 | +5/-5 | BST.PK.F.3 |
| 6400 | 200 x 95 | 89 | +5/-4 | BST.PK.F.3.H |
| 7580 | 150 x 150 | 63 | +5/-6 | BST.PK.F.32 |
| 9700 | 115 x 250 | 87 | +4/-8 | BST.PK.F.35 |
| 9700 | 170 x 170 | 71 | +6/-8 | BST.PK.F.38 |
| 13500 | 200 x 200 | 65 | +5/-7 | BST.PK.F.4 |
| 13950 | 200 x 200 | 79 | +5/-7 | BST.PK.F.4.H |
| 13500 | 180 x 230 | 89 | +9/-9 | BST.PK.F.45 |
| 17000 | 200 x 250 | 89 | + 10/- 7 | BST.PK.F.5 |
| 25300 | 300 x 250 | 101 | +10/-8 | BST.PK.F.55 |
| 28200 | 250 x 330 | 89 | + 7/-10 | BST.PK.F.6 |
| 41400 | 300 x 400 | 90 | + 8/-12 | BST.PK.F.7 |
| 68000 | 400 x 500 | 90 | + 8/-14 | BST.PK.F.8 |
| 103500 | 500 x 600 | 132 | +12/-15 | BST.PK.F.9 |

* = Grote hoogte voor verplaatsing met vorken