

BEWEEGBARE MACHINEVOET MET GESTANSTE VERZINKTE STALEN BASIS

M.PG.124



MATERIAAL EN UITVOERING :
Schotel en schroef uit verzinkt staal.
Geleding van 8°.

OPMERKING :

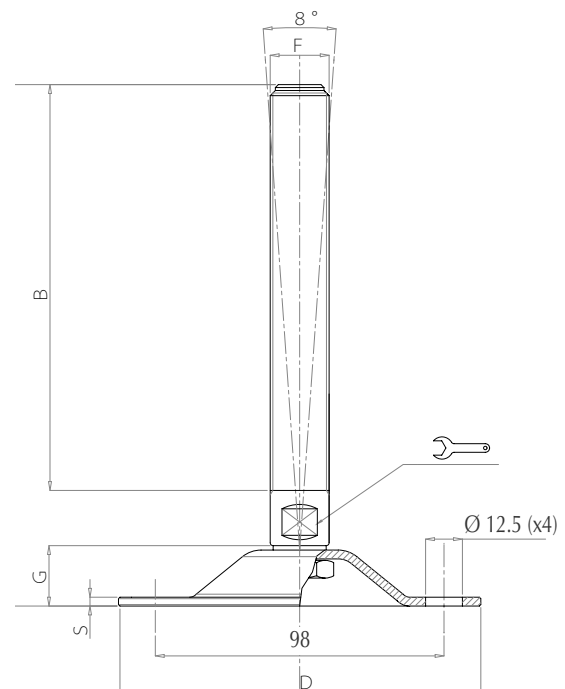
De draagkracht is gegeven voor een statische last in het midden van de schroeflengte.
Op aanvraag : met **kataforesische behandeling** : uitstekende corrosieweerstand (chemische middelen, solventen).

Ø D	G	F	B ^(*)	S	Draagkracht (daN)
124	20,5	M16	100-175	4	2.000
124	20,5	M20	100-200	4	2.500
124	20,5	M24	100-150	4	3.000
124	20,5	M30	150-250	4	3.500

(*) graduatie : 25 mm.

BESTELVOORBEELD :

M.PG – D = 124, F = M16, B = 100 = **M.PG.124.16.100**



BEWEEGBARE MACHINEVOET MET GESTANSTE VERZINKTE STALEN BASIS MET GEVULCANISEERDE ZOOL

M.PGP.124



MATERIAAL EN UITVOERING :

Schotel verzinkt staal C 40.

Schroef uit verzinkt staal.

Geleding van 8°.

Gevulcaniseerde antislipzool 4 mm dikte uit NBR rubber (80 sh A)

OPMERKING :

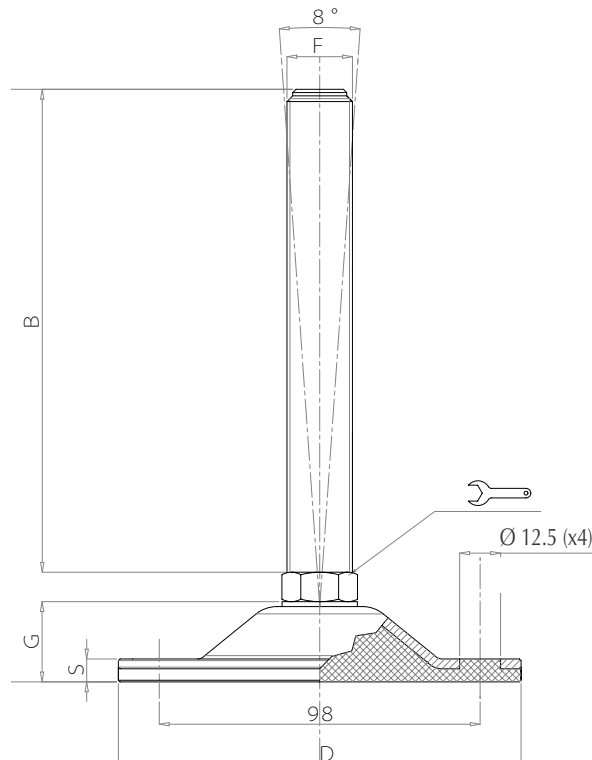
De draagkracht is gegeven voor een statische last in het midden van de schroeflengte.

Ø D	G	F	B ^(*)	S	Draagkracht (daN)
124	23,5	M16	100-175	8	2.000
124	23,5	M20	100-200	8	2.000
124	23,5	M24	100-200	8	2.000
124	23,5	M30	150-250	8	2.000

(*) graduatie : 25 mm.

BESTELVOORBEELD :

M.PGP – D = 124, F = M24, B = 100 = **M.PGP.124.24.100**



BEWEEGBARE MACHINEVOET MET GESTANSTE VERZINKTE STALEN BASIS

M.PG.065 / 100



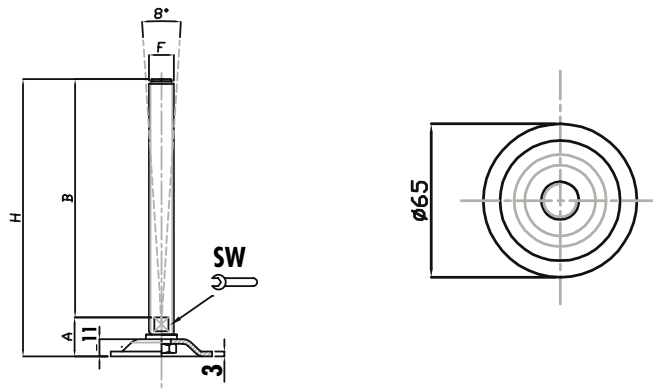
MATERIAAL EN UITVOERING :
Schotel en schroef uit verzinkt staal.
Geleding van 8°.

OPMERKING :

De draagkracht is gegeven voor een statische last in het midden van de schroeflengte.

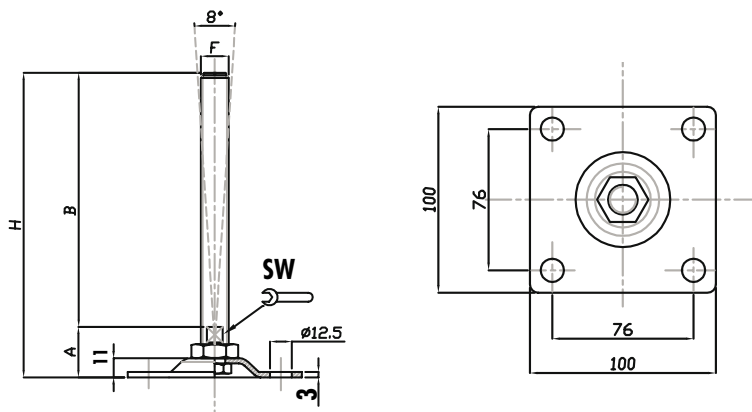
Ref. M.PG.065 – schotel Ø 65 mm, zonder bevestigingsgaten.

Ø	F	B	A	SW	draagkracht daN	Ref.
65	M12	100	22.5	10	1.500	M.PG.065.12.100
65	M12	150	22.5	10	1.500	M.PG.065.12.150
65	M16	100	22.5	13	2.000	M.PG.065.16.100
65	M16	150	22.5	13	2.000	M.PG.065.16.150
65	M16	200	22.5	13	2.000	M.PG.065.16.200
65	M20	150	24.5	17	2.000	M.PG.065.20.150
65	M20	200	24.5	17	2.000	M.PG.065.20.200



Ref. M.PG.100 – vierkante schotel 100 mm en 4 bevestigingsgaten Ø 12,5 mm.

□	F	B	A	SW	draagkracht daN	Ref.
100	M16	150	29	13	2.000	M.PG.100.16.150
100	M16	200	29	13	2.000	M.PG.100.16.200
100	M20	150	32	17	2.500	M.PG.100.20.150
100	M20	200	32	17	2.500	M.PG.100.20.200
100	M24	150	32	20	3.000	M.PG.100.34.150
100	M24	200	32	20	3.000	M.PG.100.34.200



BEWEEGBARE MACHINEVOET MET GESTANSTE VERZINKTE STALEN BASIS

M.PG.112 / 151



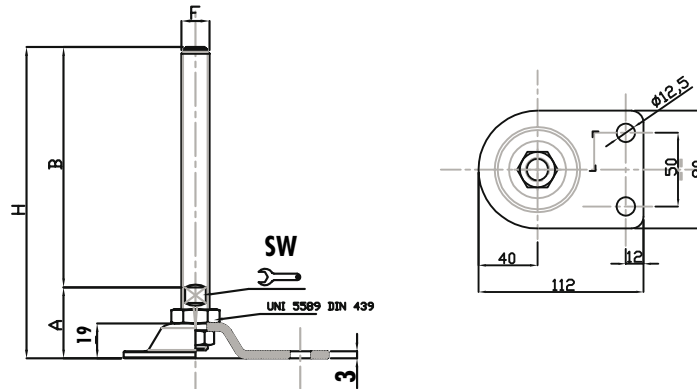
MATERIAAL EN UITVOERING :
Schotel en schroef uit verzinkt staal.
Geleding van 8°.

OPMERKING :

De draagkracht is gegeven voor een statische last in het midden van de schroeflengte.

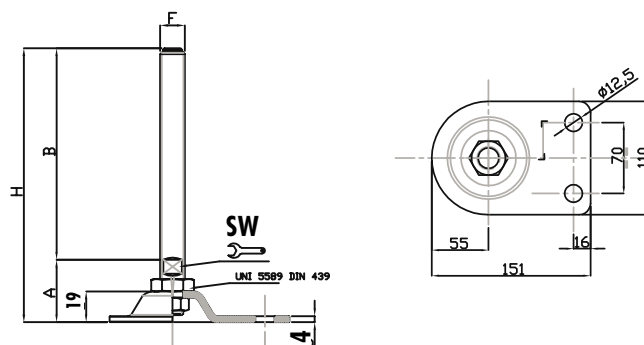
Ref. M.PG.112 – schotel Ø 80 x 112 mm, met 2 bevestigingsgaent Ø 12,5 mm.

afmetingen	F	B	A	SW	draagkracht daN	Ref.
Ø 80 x 112	M16	150	39.5	13	2.000	M.PG.112.16.150
Ø 80 x 112	M16	200	39.5	13	2.000	M.PG.112.16.200
Ø 80 x 112	M20	150	40.5	17	2.000	M.PG.112.20.150
Ø 80 x 112	M20	200	40.5	17	2.000	M.PG.112.20.200



Ref. M.PG.151 – schotel Ø 110 x 151 mm en 2 bevestigingsgaten Ø 12,5 mm.

afmetingen	F	B	A	SW	draagkracht daN	Ref.
Ø 110 x 151	M16	150	41	17	2.500	M.PG.151.16.150
Ø 110 x 151	M16	200	41	17	2.500	M.PG.151.16.200
Ø 110 x 151	M20	150	42	17	2.500	M.PG.151.20.150
Ø 110 x 151	M20	200	42	17	2.500	M.PG.151.20.200
Ø 110 x 151	M24	150	43	20	3.000	M.PG.151.24.150
Ø 110 x 151	M24	200	43	20	3.000	M.PG.151.24.200



BEWEEGBARE MACHINEVOET MET GESTANSTE VERZINKTE STALEN BASIS

M.PG.099 / 132



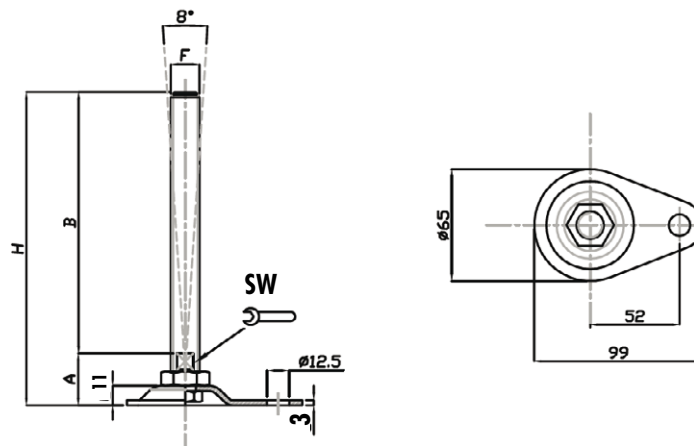
MATERIAAL EN UITVOERING :
Schotel en schroef uit verzinkt staal.
Geleding van 8°.

OPMERKING :

De draagkracht is gegeven voor een statische last in het midden van de schroeflengte.

Ref. M.PG.099 – schotel Ø 65x 99 mm, met 1 bevestigingsgat Ø 12,5 mm.

afmetingen	F	B	A	SW	draagkracht daN	Ref.
Ø 65 x 99	M16	150	29	13	2.000	M.PG.099.16.150
Ø 65 x 99	M16	200	29	13	2.000	M.PG.099.16.200
Ø 65 x 99	M20	150	32	17	2.000	M.PG.099.20.150
Ø 65 x 99	M20	200	32	17	2.000	M.PG.099.20.200



Ref. M.PG.132 – schotel Ø 65 x 132 mm en 2 bevestigingsgaten Ø 12,5 mm.

afmetingen	F	B	A	SW	draagkracht daN	Ref.
Ø 65 x 132	M12	100	28	10	1.500	M.PG.132.12.100
Ø 65 x 132	M12	150	28	10	1.500	M.PG.132.12.150
Ø 65 x 132	M16	100	29	13	2.000	M.PG.132.16.100
Ø 65 x 132	M16	150	29	13	2.000	M.PG.132.16.150
Ø 65 x 132	M16	200	29	13	2.000	M.PG.132.16.200
Ø 65 x 132	M20	100	32	17	2.000	M.PG.132.20.150
Ø 65 x 132	M20	150	32	17	2.000	M.PG.132.20.200

