

BEVESTIGINGEN VOOR MACHINEVOET "M"

M...



MOER DIN 734



RONSEL DIN 125

Voor schroef	Ref. verzinkt staal		Ref. RVS	
	moer	rondsel	moer	rondsel
M8	M.NZ.08	M.WZ.08	M.NR.08	M.WR.08
M10	M.NZ.10	M.WZ.10	M.NR.10	M.WR.10
M12	M.NZ.12	M.WZ.12	M.NR.12	M.WR.12
M14	M.NZ.14	M.WZ.14	M.NR.14	M.WR.14
M16	M.NZ.16	M.WZ.16	M.NR.16	M.WR.16
M18	M.NZ.18	M.WZ.18	M.NR.18	M.WR.18
M20	M.NZ.20	M.WZ.20	M.NR.20	M.WR.20
M24	M.NZ.24	M.WZ.24	M.NR.24	M.WR.24
M30	M.NZ.30	M.WZ.30	M.NR.30	M.WR.30



DOP VOOR RONDE OF VIERKANTE BUIZEN

M.KPS / M.KPR



MATERIAAL EN UITVOERING :

Dop uit **zwarte versterkte polyamide** met glasvezels.

M.KPSR... = voor ronde buizen – insert uit vernikkelde messing

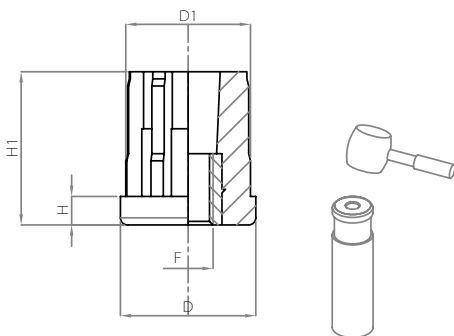
M.KPRR... = voor ronde buizen - insert uit RVS

M.KPSQ... = voor vierkante buizen - insert uit vernikkelde messing

M.KPRQ... = voor vierkante buizen - insert uit RVS

OPMERKING :

De draagkracht is gegeven voor een statische last in het midden van de schroeflengte.



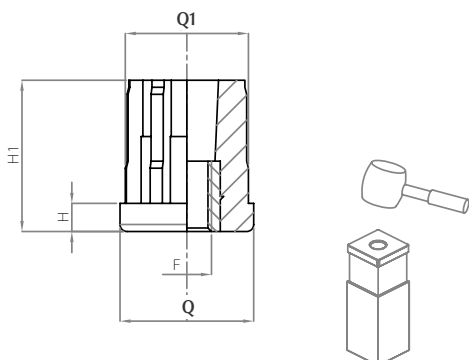
DOP M.KPRR / M.KPSR



D Ø	D1 Ø	Draad	H	H1	statische last (daN)	Ref.	
						vernikkelde messing	RVS
30	28.5	M10 / M12 / M14 / M16	6	35	320	M.KPSR.30...	M.KPRR.30...
38	35.5	M10 / M12 / M14 / M16	8	43	550	M.KPSR.38...	M.KPRR.38...
42	39.5	M10 / M12 / M14 / M16 / M20	8	42	650	M.KPSR.42...	M.KPRR.42...
48	45.5	M10 / M12 / M14 / M16 / M20	11	49	800	M.KPSR.48...	M.KPRR.48...
50	47.5	M12 / M14 / M16 / M20	11	49	850	M.KPSR.50...	M.KPRR.50...
60	57.5	M14 / M16 / M20 / M24	12	50	1000	M.KPSR.60...	M.KPRR.60...
60	56.5	M14 / M16 / M20 / M24	12	50	1000	M.KPSR.61...	M.KPRR.61...
60	55.5	M14 / M16 / M20 / M24	12	50	1000	M.KPSR.62...	M.KPRR.62...

BESTELVOORBEELD :

M.KPSR.60 - draad M20 = **M.KPSR.60.20**



Q	Q1	Draad	H	H1	statische last (daN)	Ref.	
						vernikkelde messing	RVS
30x30	27.5	M10 / M12 / M14 / M16	6	33	550	M.KPSQ.30...	M.KPRQ.30...
35x35	32.5	M10 / M12 / M14 / M16 / M20	8	43	700	M.KPSQ.35...	M.KPRQ.35...
40x40	37.5	M10 / M12 / M14 / M16 / M20	8	43	800	M.KPSQ.40...	M.KPRQ.40...
40x40	36.5	M10 / M12 / M14 / M16 / M20	8	43	800	M.KPSQ.41...	M.KPRQ.41...
50x50	47.5	M12 / M14 / M16 / M20	10	55	950	M.KPSQ.50...	M.KPRQ.50...
50x50	45.5	M12 / M14 / M16 / M20	10	55	950	M.KPSQ.51...	M.KPRQ.51...

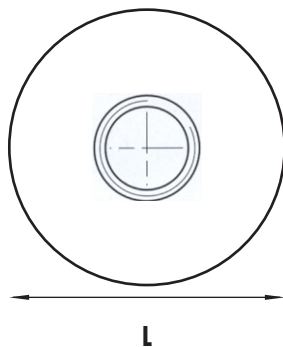
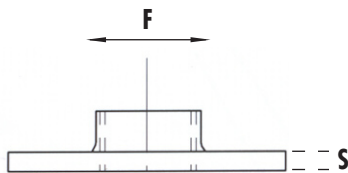
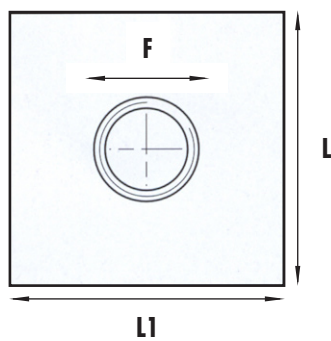
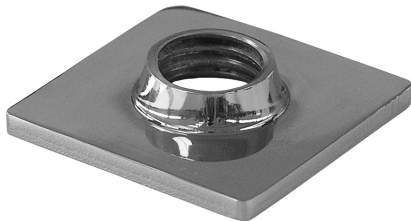
BESTELVOORBEELD :

M.KPSQ.30 - draad M12 = **M.KPSQ.30.12**

LASPLAATJE UIT RVS

M.WP

RECHTHOEKIG MODEL



L x L1	F	S	Ref.
35 x 35	M16	3	M.WPQ.035.035.16
35 x 35	M20	3	M.WPQ.035.035.20
40 x 40	M16	3	M.WPQ.040.040.16
40 x 40	M20	3	M.WPQ.040.040.20
50 x 50	M16	3	M.WPQ.050.050.16
50 x 50	M20	3	M.WPQ.050.050.20
60 x 60	M16	3	M.WPQ.060.060.16
60 x 60	M20	3	M.WPQ.060.060.20
60 x 40	M16	3	M.WPQ.060.040.16
60 x 40	M20	3	M.WPQ.060.040.20
80 x 40	M16	3	M.WPQ.080.040.16
80 x 40	M20	3	M.WPQ.080.040.20
100 x 40	M16	3	M.WPQ.100.040.16
100 x 40	M20	3	M.WPQ.100.040.20
100 x 50	M16	3	M.WPQ.100.050.16
100 x 50	M20	3	M.WPQ.100.050.20

ROND MODEL

Ø L	F	S	Ref.
42	M16	3	M.WPR.042.16
42	M20	3	M.WPR.042.20
48	M16	3	M.WPR.048.16
48	M20	3	M.WPR.048.20
50	M16	3	M.WPR.050.16
50	M20	3	M.WPR.050.20
60	M16	3	M.WPR.060.16
60	M20	3	M.WPR.060.20