

**COMPACTE STRAALNIPPEL UIT KUNSTSTOF  
VOOR GLADDE BORING**

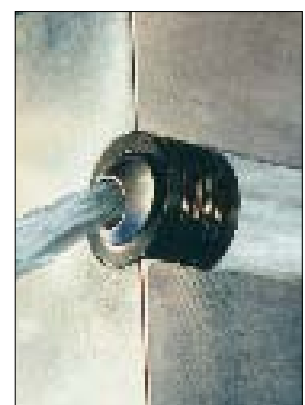
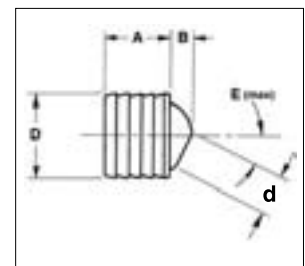
**QPM.JJ**

Nippel inpersen zonder uitsteeksel na boring van het gat.  
 Boringtolerantie : 0 / +0,05 mm.  
 Ideaal voor speciale werktuigen of werktuigdragers.  
 Lichaam uit kunststof "acetal", kogel uit RVS.  
 Kogel neigbaar : + / - 35° (70°).  
 Maximale druk : 150 psi = **10 bar**.  
 Max gebruikstemperatuur : 70°C.



inch maten - 1 inch = 25,4 mm.

ø D nominaal	Getoleranceerde boring	A	B	ø d inch (mm)	Ref.
1/4"	0,250/0,2515"	0,190	0,05	0,08 (2 mm)	<b>QPM.JJ.07050</b>
5/16"	0,3125/0,3145"	0,250	0,06	0,11 (2,8 mm)	<b>QPM.JJ.00103</b>
3/8"	0,375/0,377"	0,312	0,08	0,16 (4 mm)	<b>QPM.JJ.00104</b>
7/16"	0,4375/0,4395"	0,360	0,10	0,16	<b>QPM.JJ.00105</b>
9/16"	0,5625/0,5645"	0,437	0,13	0,22 (5,6 mm)	<b>QPM.JJ.00106</b>
5/8"	0,625/0,627"	0,437	0,13	0,22	<b>QPM.JJ.00118</b>
6 mm	6/6,038 mm	0,190	0,05	0,06 (1,5 mm)	<b>QPM.JJ.07160</b>
6 mm	6/6,038 mm	0,190	0,05	0,08 (2 mm)	<b>QPM.JJ.07150</b>
8 mm	8/8,05 mm	0,250	0,06	0,11 (2,8 mm)	<b>QPM.JJ.00119</b>
10 mm	10/10,05 mm	0,312	0,08	0,16 (4 mm)	<b>QPM.JJ.00113</b>
12 mm	12/12,05 mm	0,360	0,10	0,16	<b>QPM.JJ.00114</b>
14 mm	14/14,05 mm	0,437	0,13	0,22 (5,6 mm)	<b>QPM.JJ.00115</b>
15 mm	15/15,05 mm	0,437	0,13	0,22	<b>QPM.JJ.00116</b>



**GLADDE STRAALNIPPEL  
VOOR GLADDE BORING  
MET KOGEL MET BINNENSCHROEFDRAAD**

**QPM.SB / SBT**

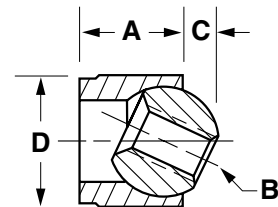
Nippel inpersen zonder uitsteeksel na boring van het gat. Boringtolerantie : H9.  
 Ideaal voor speciale werktuigen of werktuigdragers.  
 Lichaam uit kunststof "acetal" (zwart of wit), kogel uit RVS.  
 Kogel neigbaar : +/- 35° (70°).  
 Maximale druk : 150 psi = **10 bar**.  
 Max. gebruikstemperatuur : 70°C.



**Opmerking** : de binnenschroefdraad "B" laat het gebruik van messing verlengstukken toe.

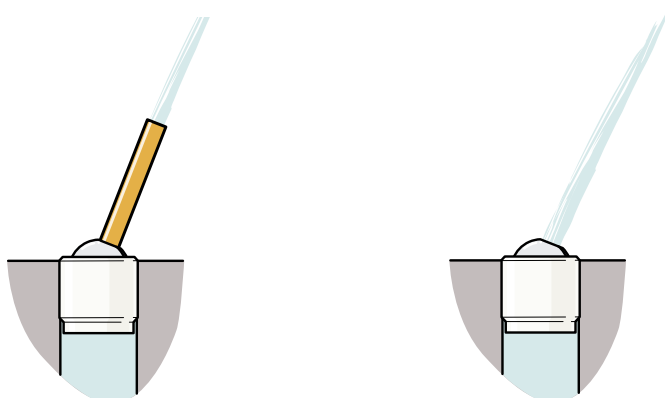
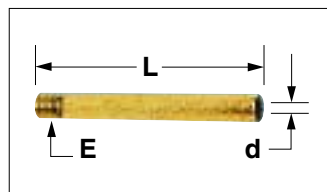
Op aanvraag : Ø 8/10/12 mm uit kunststof van blauwe, gele of oranje kleur.

ø D (mm)	A (mm)	Schroefdraad B	C (mm)	kleur	Ref.
8 H9	6	M3,5 X 0,6	1,5	wit	QPM.SB.09505
8 H9	6	M3,5 X 0,6	1,5	zwart	QPM.SB.09506
10 H9	7	M4 X 0,7	2,0	wit	QPM.SB.09510
10 H9	7	M4 X 0,7	2,0	zwart	QPM.SB.09511
12 H9	8	M5 X 0,8	2,5	wit	QPM.SB.09520
12 H9	8	M5 X 0,8	2,5	zwart	QPM.SB.09521
14 H9	10	M6 X 1	3,0	wit	QPM.SB.09530
14 H9	10	M6 X 1	3,0	zwart	QPM.SB.09531
15 H9	6	M6 X 1	3,0	zwart	QPM.SB.09540
16 H9	10	M8 X 1,25	3,0	zwart	QPM.SB.09550



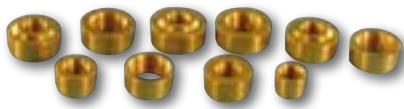
**VERLENGSTUKKEN** mm maten

Schroefdraad E	L (mm)	ø d (mm) binnen	Ref.
M3,5 X 0,6	50	4	QPM.SBT.09705
M4 X 0,7	35	2	QPM.SBT.09710
M5 X 0,8	40	3	QPM.SBT.09720
M6 X 1	50	4	QPM.SBT.09730
M8 X 1,25	55	5,5	QPM.SBT.09740



# GETAPTE ADAPTOR VOOR BORING UIT KUNSTSTOF

**QPM.PP**



Deze adaptors voor gladde boringen laten een betere precisie en meer druk op de gewenste plaats toe. Ze kunnen gemonteerd worden in plaats van de originele straalnippels en ze kunnen gecombineerd worden met verschillende sproeiërs en buizen.

Lichaam uit messing.  
 Maximum druk : 1.500 psi = **100 bar**.  
 Werkingstemperatuur : max. 150°C.  
 Boringtolerantie : H9.

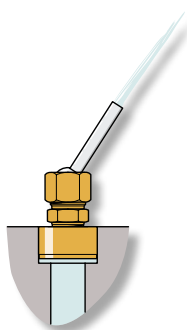
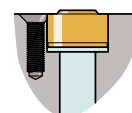
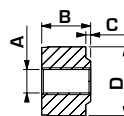
Montagewerktuig voor M6 x 1 : **Ref. QPM.IT.21225**.  
 Montagewerktuig voor 1/8" : **Ref. QPM.IT.21230**.



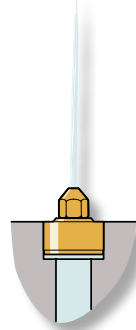
Extractorkit voor alle types schroefdraadkoppelingen :  
 extractor met toebehoren voor M3,5 / M4 / M5 / M6  
 en 1/8" NPT / BSPT **Ref. QPM.SH.21306**.



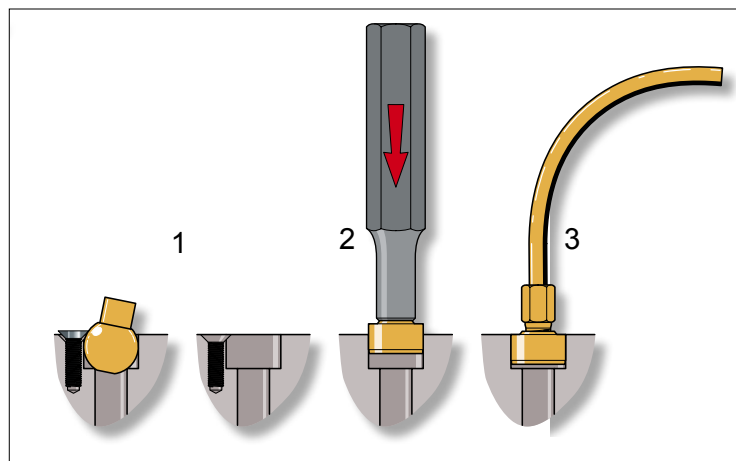
Ø nom. D (mm)	Schroefdraad A	B (mm)	C (mm)	Ref.
8	M6 x 1	6,0	-	<b>QPM.PP.24086</b>
10	M6 x 1	6,0	-	<b>QPM.PP.24106</b>
12	M6 x 1	6,0	-	<b>QPM.PP.24126</b>
12	1/8 NPT/BSPT	6,0	-	<b>QPM.PP.24121</b>
14	M6 x 1	7,1	1,0	<b>QPM.PP.24146</b>
14	1/8 NPT/BSPT	6,0	-	<b>QPM.PP.24141</b>
15	M6 x 1	7,1	1,0	<b>QPM.PP.24156</b>
15	1/8 NPT/BSPT	6,0	-	<b>QPM.PP.24151</b>
16	M6 x 1	7,1	1,0	<b>QPM.PP.24166</b>
16	1/8 NPT/BSPT	6,0	-	<b>QPM.PP.24161</b>



met buis  
**Ref. QPM.LT...**



met sproeikop  
**Ref. QPM.ST...**



1. kogel en schroef demonteren.
2. inbouw adaptor met montagewerktuig.
3. gewenste nippel inschroeven