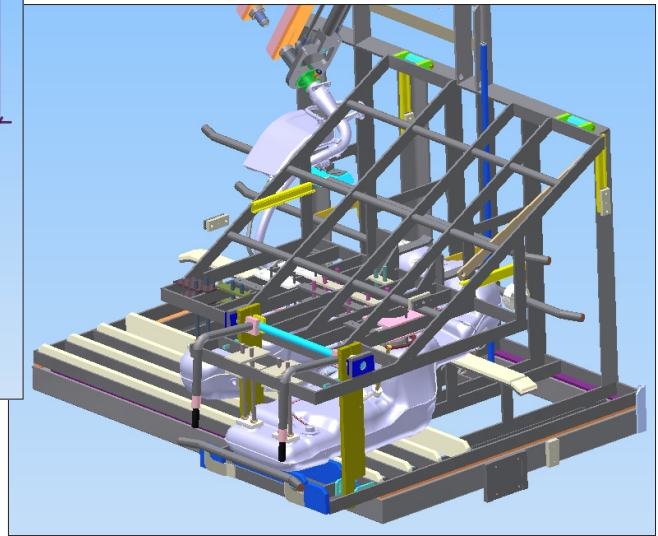
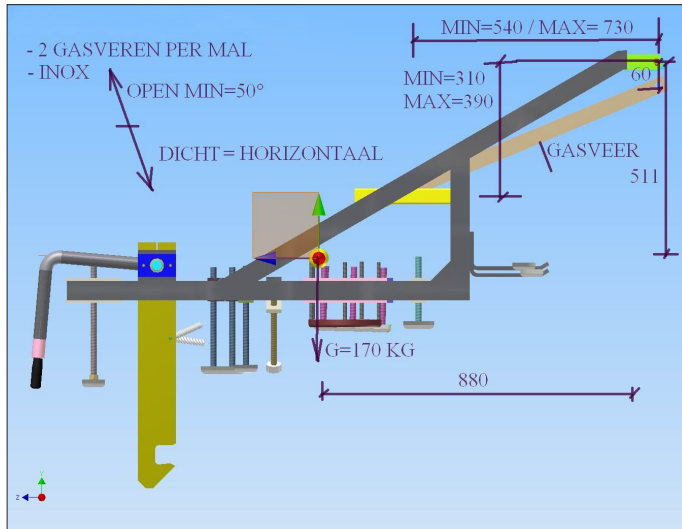
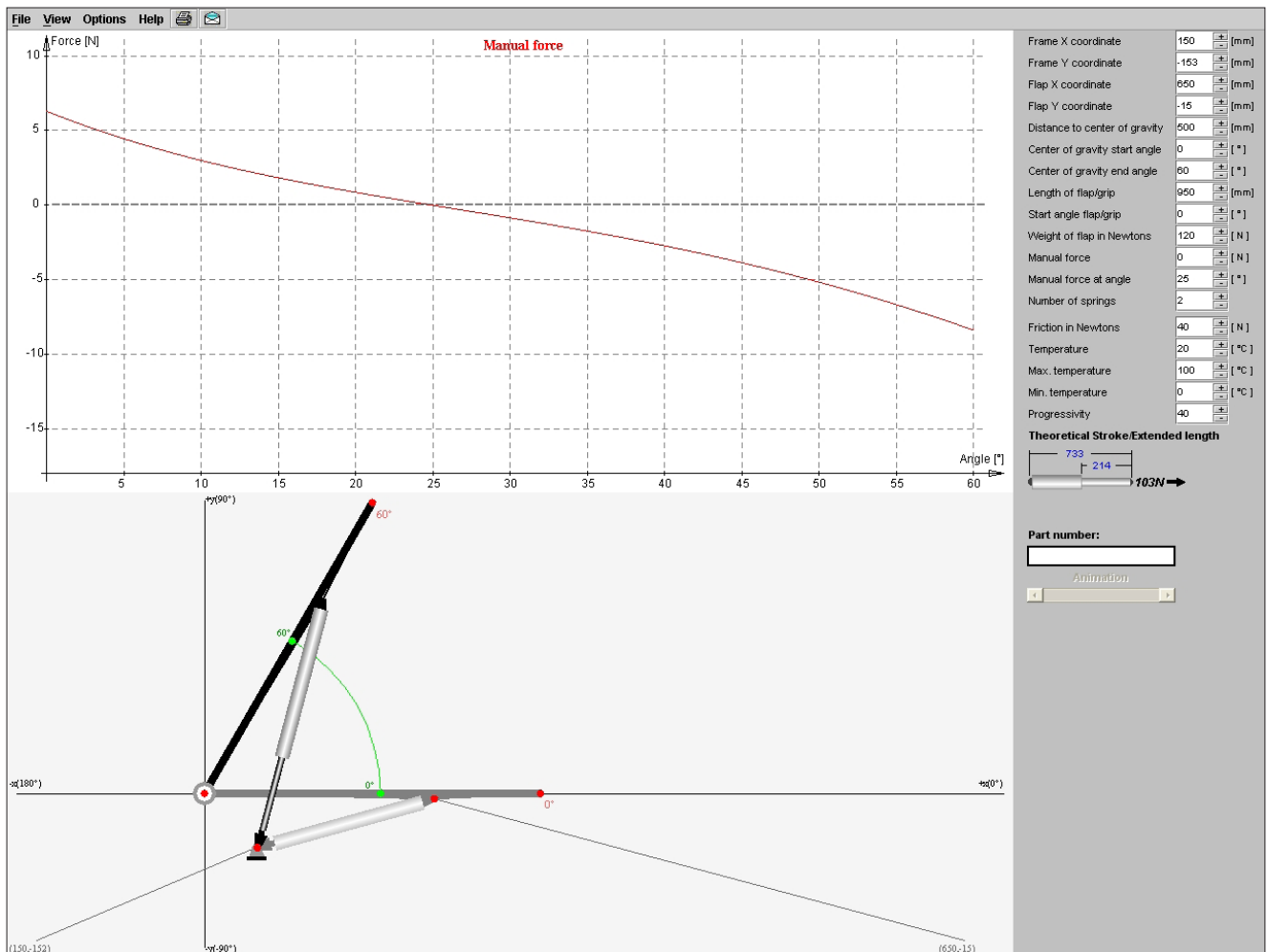


## GASVEER "OP MAAT"

Hebt u een project waarin u een gasveer wil integreren ?



Contacteer ons.  
Samen zullen wij een technische oplossing bepalen die aan uw eisen voldoet.



## GASVEER "OP MAAT"

Daarna zullen wij de referentie van de gasveer samenstellen "op maat" voor uw toepassing.


Gasdruckfeder Konfigurator

-  Gewinde
-  Gelenkauge
-  Gabelkopf
-  Winkelgelenk



EL1

EL2

**6. Bitte wählen Sie das gewünschte Anschlußteil - Kolbenstange**

Wählen Sie auch den passenden Beschlag zur Befestigung der Gasfeder an Ihrer Anwendung.

Feder:	Gasdruckfeder	Ausschubgeschwindigkeit:	<b>normale Geschwindigkeit, normale Enddämpfung</b>
Ausschubkraft:	200	Anschlussteil Kolbenstange:	
Hub:	500	Beschlag Kolbenseite:	
Durchmesser Kolben/Zylinder:	10/22	Anschlussteil Zylinder:	
Berechnete Einbaulänge 2:	1047 mm	Beschlag Zylinderseite:	
Bauart:	Normalausführung	Berechnete Einbaulänge 1 (min):	

Konfigurator

Hier Beschläge wählen

◀ ▶