

## ROND OLIEPEILGLAS UIT MESSING - VOOR SCHROEFBEVESTIGING

REX.SKT

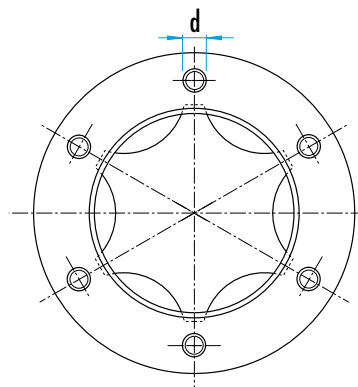
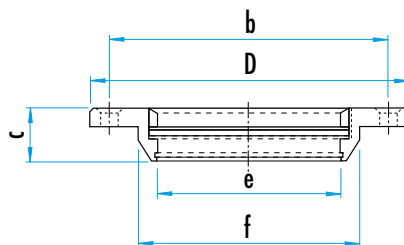


### MATERIAAL EN UITVOERING :

Lichaam en reflector in 2 delen uit messing.

Met dichting uit Perbuban temperatuurbestendig tot 130°C.

D	b	c	Ø d	f	Ref.
68	58	15	6 x Ø 5,4	46	REX.SKT.034
95	83	16	6 x Ø 6,5	65	REX.SKT.054
125	113	17	6 x Ø 6,5	96	REX.SKT.084



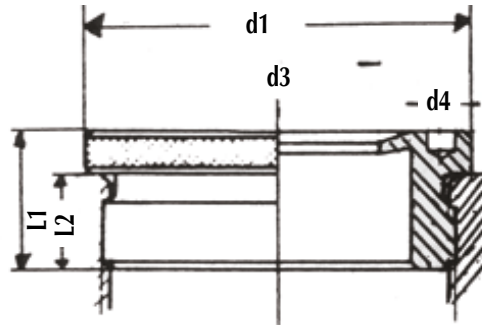
## ROND OLIEPEILGLAS UIT RVS - OM TE SCHROEVEN

AKS.240.ER



### MATERIAAL EN UITVOERING :

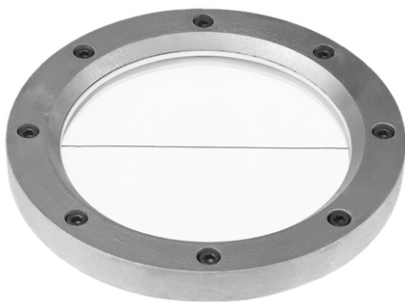
Lichaam uit RVS 1.4571 (AISI 316 Ti)  
Kijkglas uit natuurglas.  
Temperatuurbestendigheid tot 120°C.  
Max werkdruk : 4 bar.



filetage	Ø d1	L1	L2	Ø d3	Ø d4	kopel (Nm)	Ref.
G 1/2"	26	12	8	12	3	40	AKS.240.ER.12
G 3/4"	32	12	8	17	3	50	AKS.240.ER.34
G 1"	38	13,5	9	22	3	90	AKS.240.ER.44
G 1 1/4"	48	14,5	10	28	3,4	200	AKS.240.ER.54
G 1 1/2"	55	16	11	33	3,4	220	AKS.240.ER.64
G 2"	70	16,5	12,5	43	4,6	220	AKS.240.ER.84

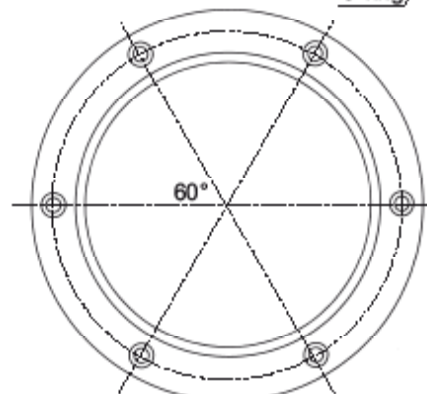
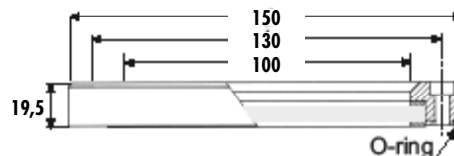
## INSPECTIEPATRIJSPOORT UIT ALUMINIUM - VOOR SCHROEFBEVESTIGING

MCC.OBLO



### MATERIAAL EN UITVOERING :

Lichaam uit aluminium met gehard glas Ø 100 mm.  
Met rubberen dichtingen, bevestigingsschroef en O-ring.  
Voor de montage dient men een centrale boring van Ø 100 mm en 6 binnenschroefdraden M6 op 60° te realiseren – op een diameter met een asafstand van 130 mm.  
De reservoirdikte mag niet kleiner zijn dan 5 mm.



## ROND OLIEPEILGLAS VOOR HOGE DRUK

**AKS.FU**

### MATERIAAL EN UITVOERING :

Hermetisch kijkglas voor hoge druk of vacuüm toepassingen.

Metalen delen hermetisch met het glas versmolten.

Temperatuurbestendigheid : van - 40°C tot + 120°C.

**Ref. AKS.FU.SW...** : om te schroeven – met zeskant voor vlakke dichting.

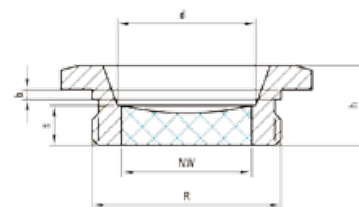
**Ref. AKS.FU.SZ...** : om te schroeven – met gleuf voor vlakke dichting.

**Ref. AKS.FU.SZ...** : met flens om te schroeven - voor O-Ring dichting.

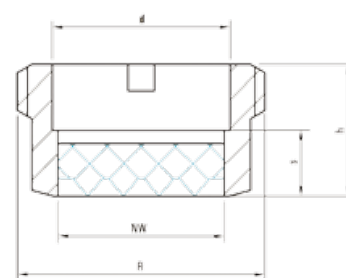
De dichtingen en de schroeven maken geen deel uit van de levering



schroefdraad R	lengte	h	SW	NW	Ø d	s	max. druk (bar)	Ref.
R 1"	10,4	19	41	22	24	10	50	AKS.FU.SW.G.44
M33 x 1,5"	10,4	19	41	22	24	10	50	AKS.FU.SW.M.33
R 1 1/4"	11	32	52	30	30	10	40	AKS.FU.SW.G.54
R 1 1/2"	10,5	20	55	33	35	10	30	AKS.FU.SW.G.64
R 2"	11,5	21	70	43	45	11	30	AKS.FU.SW.G.84



schroefdraad R	lengte	h	NW	Ø d	s	max. druk (bar)	Ref.
R 1"	13	15	22	20	8	30	AKS.FU.SZ.G.44
R 1 1/4"	14	16	28	30	8	30	AKS.FU.SZ.G.54
R 1 1/2"	15	17	32	34	9	30	AKS.FU.SZ.G.64
R 2"	16	19	40	42	10	30	AKS.FU.SZ.G.84



Ø D	h	NW	s	Ø d	voor schroef	max. druk (bar)	Ref.
45	6	19,5	6	36,6	3 x M5	16	AKS.FU.SR.45
60	7	27,5	7	47,7	4 x M6	25	AKS.FU.SR.60
80	8	46	8	66,7	4 x M6	16	AKS.FU.SR.80
90	10	46	8	72	6 x M10	25	AKS.FU.SR.90

