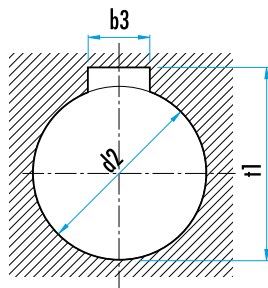
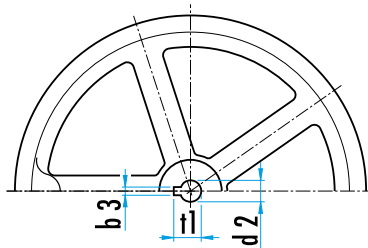
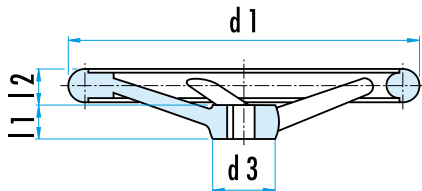


HANDWIEL UIT GIETIJZER MET RONDE BORING - DIN 950

H.24580



MATERIAAL EN UITVOERING : Ref. H.2458 : grijs gietijzer GG.
Fijn gezandstraald, naaf bewerkt, krans gedraaid en gepolijst, vast (DIN 39)
of draaibaar (DIN 98) handvat uit staal.
op aanvraag : • Ø d1 = 180 of 225 mm,
• in RVS
• zonder centrale boring (met bewerkingsboring)

Ø d1	Ø d2 H7	Ø d3	l1	l2 ≈	n(*)	Ø DIN 39 / 98	Ref. H.24580.0...					
							1	2	3	4	5	6
80	10	24	16	13	3	16	000	100	200	300	400	500
80	12	24	16	13	3	16	001	101	201	301	401	501
100	10	26	17	16	3	16	005	105	205	305	405	505
100	12	26	17	16	3	16	006	106	206	306	406	506
125	12	28	18	18	3	20	010	110	210	310	410	510
125	14	28	18	18	3	20	011	111	211	311	411	511
140	14	30	19	20	3	20	015	115	215	315	415	515
140	16	30	19	20	3	20	016	116	216	316	416	516
160	14	32	20	20	3	25	020	120	220	320	420	520
160	16	32	20	20	3	25	021	121	221	321	421	521
200	18	38	24	21	3	25	030	130	230	330	430	530
200	22	38	24	21	3	25	031	131	231	331	431	531
250	22	45	28	22	5	32	040	140	240	340	440	540
250	26	45	28	22	5	32	041	141	241	341	441	541
315	26	53	33	23	5	32	045	145	245	345	445	545
315	30	53	33	23	5	32	046	146	246	346	446	546
400	30	65	38	25	5	36	050	150	250	350	450	550
400	34	65	38	25	5	36	051	151	251	351	451	551
500	34	78	45	27	5	36	055	155	255	355	455	555
500	40	78	45	27	5	36	056	156	256	356	456	556

(*) aantal spaken.

spiegleuf volgens DIN 6885

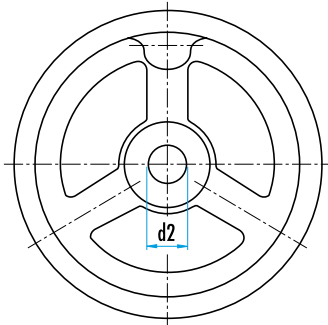
toleranties : naafboring : d2 H7 - spiegleuf afmetingen : b 3 P9 x t1

d2	10	12	14	16	18	22	26	30	34	40
b3	3	4	5	5	6	6	8	8	10	12
t1	11,4	13,8	16,3	18,3	20,8	24,8	29,3	33,3	37,3	43,3

	spiegleuf	vast handvat	draaibaar handvat
1			
2	•		
3			•
4	•		•
5		•	
6	•	•	

**HANDWIEL UIT GIETIJZER
MET VERSTERKTE NAAF - DIN 950**

D950.GGN



MATERIAAL EN UITVOERING :

grijs gietijzer GG, fijn gezandstraald, bewerkte naaf, krans bewerkt en gepolijst,

Ref. D950.GGN.xxx.AB : zonder handvat, zonder spiegleuf,

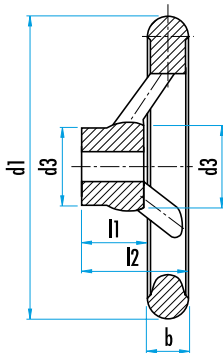
Ref. D950.GGN.xxx.AK : zonder handvat, met spiegleuf,

Ref. D950.GGN.xxx.DB : et draaibare stalen handvat, zonder spiegleuf,

Ref. D950.GGN.xxx.DK : met draaibare stalen handvat, met spiegleuf.

Ø d1	Ø d2 H7	Ø d3	b	l1	≈l2	Ø DIN 98	n(*)
125	14	34	16	26	45	20	3
160	16	45	18	32	52	25	3
200	20	50	22	38	59	25	3
250	24	56	26	44	66	32	5

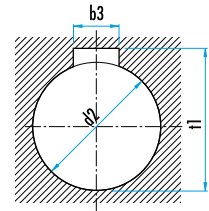
(*) aantal spaken.



spiegleuf volgens DIN 6885

toleranties : naafboring : d2 H7, spiegleuf afmetingen : b3 P9 x t1

d2	14	16	20	24
b3	5	5	6	8
t1	16,3	18,3	22,8	27,3



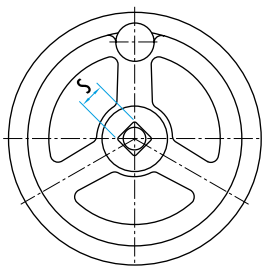
BESTELVOORBEELD :

Ref. D950.GGN, d1 = 160, met draaibaar handvat, zonder spiegleuf = **Ref. D950.GGN.160.DB**

Ref. D950.GGN, d1 = 200, zonder draaibaar handvat, met spiegleuf = **Ref. D950.GGN.200.AK**

**HANDWIEL UIT GIETIJZER
MET VIERKANTE BORING - DIN 951**

D951.GGV



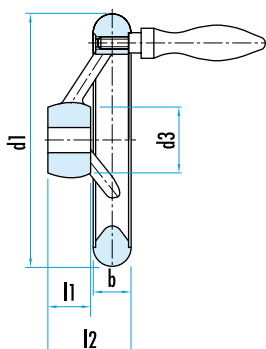
MATERIAAL EN UITVOERING :

grijs gietijzer GG, fijn gezandstraald, bewerkte naaf, krans bewerkt en gepolijst,

Ref. D951.GGV.xxx.A : zonder handvat,

Ref. D951.GGV.xxx.F : met vast stalen handvat, DIN 39,

Ref. D951.GGV.xxx.D : met stalen draaibaar handvat.



Ø d1	S H11	Ø d3	b	l1	l2	Ø handvat	n(*)
80	9	24	14	16	29	16	3
100	9	26	15	17	33	16	3
125	11	28	16	18	36	20	3
160	12	33	18	20	40	25	3
200	14	38	22	24	45	25	3
250	17	45	26	28	50	32	5
315	19	53	28	33	56	32	5
400	24	65	32	38	63	36	5
500	27	78	34	45	72	36	5

(*) aantal spaken.

BESTELVOORBEELD :

Ref. D951.GGV, d 1 = 125 - zonder handvat = **Ref. D951.GGV.125.A**

HANDWIEL UIT GIETIJZER MET VOLLE NAAF

D950V.GG...



MATERIAAL EN UITVOERING :

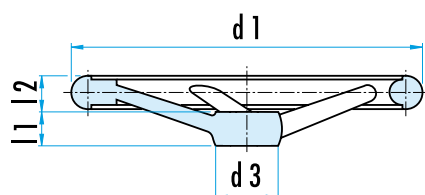
Uit grijs gietijzer GG, fijn gezandstraald, gedraaid en gepolijst.

Met volle naaf, t.t.z. met boring d2 van Ø 6 tot 16 mm voor de bewerking (draaien en polijsten).

Met mogelijkheid om een handvat te monteren :

de schroefdraad moet gemaakt worden en het handvat moet afzonderlijk besteld worden.

Op aanvraag : Ø 80 / 140 / 180 / 400 / 500 mm.



Ø d1	d3	d2	l1	l2	n*	Ref.
100	26	6	17	16	3	D950V.GG.100.A
125	28	8	18	16	3	D950V.GG.125.A
160	32	8	20	20	3	D950V.GG.160.A
200	38	10	24	21	3	D950V.GG.200.A
250	45	12	28	22	5	D950V.GG.250.A
315	53	16	33	23	5	D950V.GG.315.A

* = aantal spaken

