

## ALUMINIUM HANDWIEL MET 2 SPAKEN

H.24610



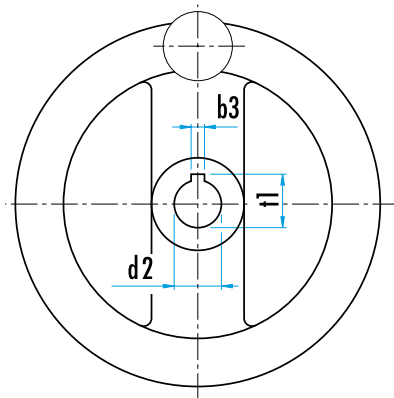
### MATERIAAL EN UITVOERING :

handwiel uit aluminium, handvat uit duroplast, fijn gezandstraald, naaf bewerkt, krans gedraaid en gepolijst.

op aanvraag : •  $\varnothing d1 = 80 / 100 / 180 / 320$  met zwarte kunststoffen bekleding.

- veiligheidskoppeling

$\varnothing d1$	$\varnothing d2 H7$	$\varnothing d3$	b	l1	l2	handvat	Ref. H.24610.0...			
							1	2	3	4
125	12	31	15	18	33	23 x M8	010	110	210	310
125	14	31	15	18	33	23 x M8	011	111	211	311
140	14	36	16,5	19	36	23 x M8	015	115	215	315
140	16	36	16,5	19	36	23 x M8	016	116	216	316
160	14	36	18	20	39	26 x M10	020	120	220	320
160	16	36	18	20	39	26 x M10	021	121	221	321
200	18	42	20,5	24	45	26 x M10	030	130	230	330
200	20	42	20,5	24	45	26 x M10	031	131	231	331
250	22	48	23	28	51	28 x M10	040	140	240	340
250	26	48	23	28	51	28 x M10	041	141	241	341



	spiegleuf	draaibaar handvat
1		
2	•	
3		•
4	•	•

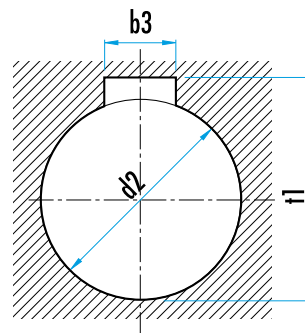
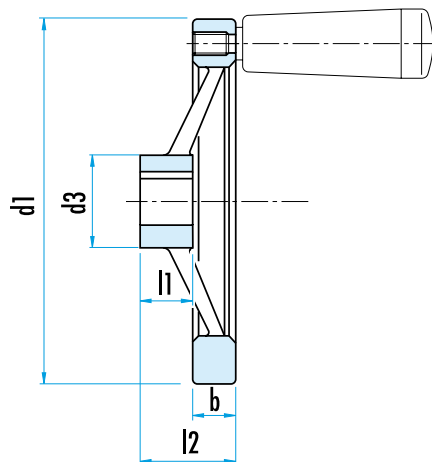
spiegleuf volgens DIN 6885

toleranties : naafboring :  $d2 H7$ ,

spiegleuf afmetingen :  $b 3 P9 \times t1$ .

d2	12	14	16	18	20	22	26
b3	4	5	5	6	6	6	8
t1	13,8	16,3	18,3	20,8	22,8	24,8	29,3

**BESTELVOORBEELD** : Ref. H.24610,  $\varnothing d1 = 140$ ,  $\varnothing d2 = 14$   
met spiegleuf, zonder handvat = Ref. H.24610.0115



## ALUMINIUM HANDWIEL MET 2 SPAKEN EN OPKLAPBAAR HANDVAT

**GWN.3223**


**MATERIAAL EN UITVOERING :**

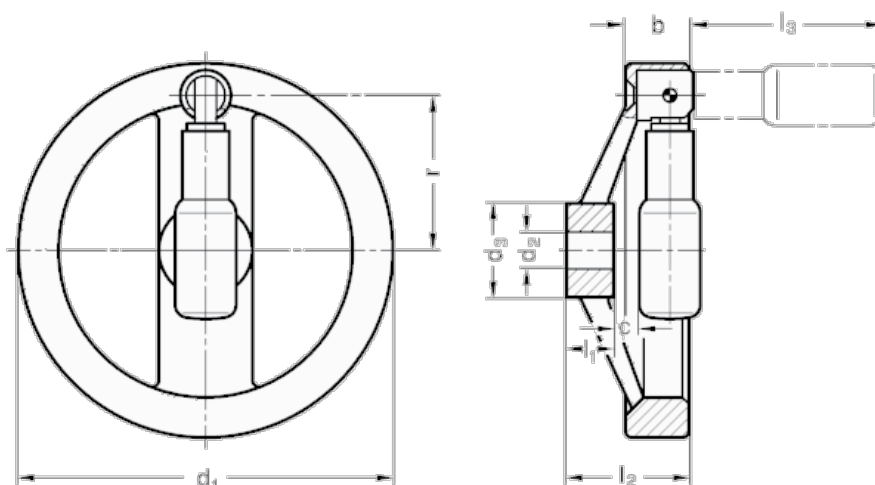
Handwiel uit aluminium, fijn gezandstraald, naaf bewerkt, krans gedraaid en gepolijst.  
Draaibaar handvat uit zwarte thermoplast.  
Kantelmecanisme uit gebruind staal.

**OPMERKING :**

Het opklapbaar handvat wordt met de hand in de "in" of "uit" stand gebracht en blijft vast in de gewenste positie.

Op aanvraag : met spiegleuf volgens DIN 6885. De Ref wordt dan GWN.3223...K

Ø d	Ø d H7	L	B	Ø d1	c	h	H	Ø	R	Ref.
125	12	44	24,5	31	4,5	18	61,5	22	50	GWN.3223.125.12.B
140	14	44,5	24,5	36	5	19	76,5	24	57,5	GWN.3223.140.14.B
160	14	47	25	36	4	20	76,5	24	67,5	GWN.3223.160.14.B
160	16	47	25	36	4	20	76,5	24	67,5	GWN.3223.160.16.B
200	18	52,5	25	42	5,5	24	86,5	25	84	GWN.3223.200.18.B
200	20	52,5	25	42	5,5	24	86,5	25	84	GWN.3223.200.20.B
250	22	61	26,5	48	10	28	86,5	25	111	GWN.3223.250.22.B



spiegleuf volgens DIN 6885

toleranties : naafboring : d2 H7,

spiegleuf afmetingen : b 3 P9 x t1.

d2	12	14	16	18	20	22	26
b3	4	5	5	6	6	6	8
t1	13,8	16,3	18,3	20,8	22,8	24,8	29,3

## ALUMINIUM HANDWIEL MET 2 SPAKEN EN OPKLAPBAAR HANDVAT

**GWN.3227**


### MATIERE ET EXECUTION :

Volant en aluminium finement sablé, couronne tournée et sablée.

Poignée tournante rabattable en thermoplast noir.

Dispositif de basculement en acier bruni.

### REMARQUE :

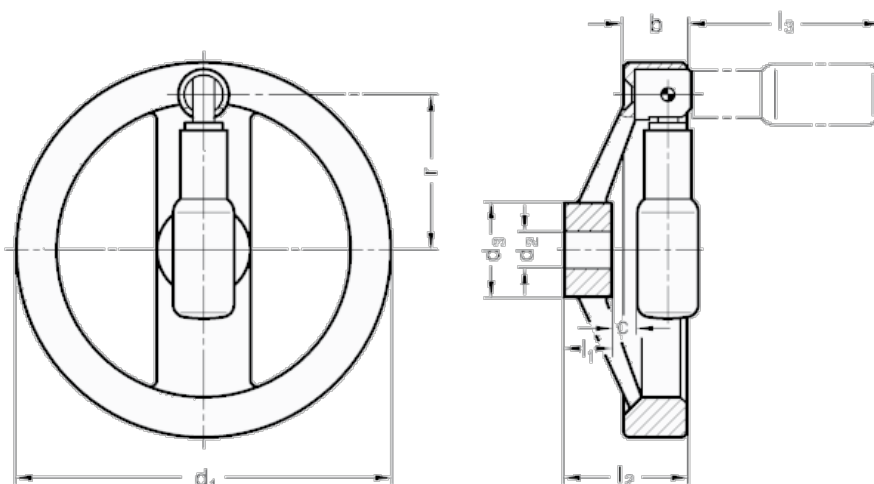
La poignée rabattable doit être sortie manuellement et tenue pendant le travail.

Dès qu'on la lâche elle revient automatiquement de nouveau en position de sécurité.

Idéal lorsque la poignée doit rester pratiquement constamment en position de sécurité.

Sur demande : avec rainure de cale suivant DIN 6885. La Ref devient GWN.3227...K

Ø d	Ø d H7	L	B	Ø d1	c	h	H	Ø	R	Ref.
125	12	44	24,5	31	6,5	18	65	23	50	<b>GWN.3227.125.12.B</b>
140	14	44,5	24,5	36	7	19	65	23	57,5	<b>GWN.3227.140.14.B</b>
160	14	47	25	36	6	20	80	26	67,5	<b>GWN.3227.160.14.B</b>
160	16	47	25	36	6	20	80	26	67,5	<b>GWN.3227.160.16.B</b>
200	18	52,5	25	42	7,5	24	80	26	84	<b>GWN.3227.200.18.B</b>
200	20	52,5	25	42	7,5	24	80	26	84	<b>GWN.3227.200.20.B</b>
250	22	61	26,5	48	12	28	80	26	111	<b>GWN.3227.250.22.B</b>



spiegleuf volgens DIN 6885

toleranties : naafboring : d2 H7,

spiegleuf afmetingen : b 3 P9 x t1.

d2	12	14	16	18	20	22	26
b3	4	5	5	6	6	6	8
t1	13,8	16,3	18,3	20,8	22,8	24,8	29,3