

HANDWIEL UIT DUROPLAST MET METALEN NAAF

K.0165

MATERIAAL EN UITVOERING :

Handwiel uit zwarte duroplast FS 31, gepolijst.

Naaf en binnenstukken uit vernikkeld staal of RVS 1.4305

Vorm D = met voorboring

Vorm E = met bewerkte boring

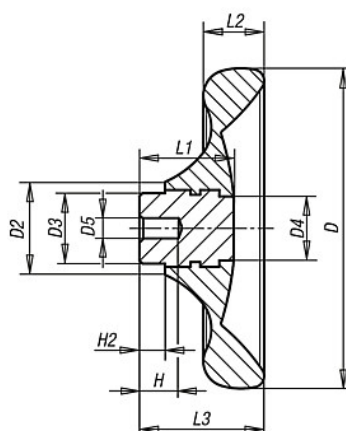
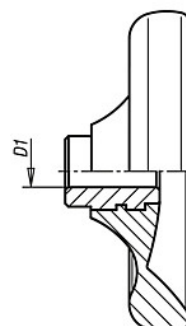
Tolerantie Ø D1 H8 voor staal en D1 H7 voor RVS.

Staal

| D | D1 H8 vorm E | D2 | D3 | D4 | D5 vorm D | H | H2 | L1 | L2 | L3 | Ref. | |
|-----|-----------------|----|----|----|--------------|----|----|------|------|----|----------------|----------------|
| | | | | | | | | | | | vorm D | vorm E |
| 100 | 10 | 29 | 22 | 20 | 6 | 12 | 8 | 29,5 | 19 | 39 | K.0165.0100.06 | K.0165.1100.10 |
| 125 | 12 | 34 | 26 | 21 | 8 | 15 | 8 | 34 | 24 | 46 | K.0165.0125.08 | K.0165.1125.12 |
| 140 | 14 | 39 | 30 | 25 | 8 | 16 | 8 | 38,5 | 27 | 52 | K.0165.0140.08 | K.0165.1140.14 |
| 160 | 16 | 43 | 33 | 30 | 10 | 20 | 8 | 41,3 | 30,1 | 57 | K.0165.0160.10 | K.0165.1160.16 |
| 160 | 18 | 43 | 33 | 30 | - | - | 8 | 41,3 | 30,1 | 57 | - | K.0165.1160.18 |

RVS

| D | D1 H7 vorm E | D2 | D3 | D4 | D5 vorm D | H | H2 | L1 | L2 | L3 | Ref. | |
|-----|-----------------|----|----|----|--------------|----|----|------|------|----|----------------|----------------|
| | | | | | | | | | | | vorm D | vorm E |
| 100 | 10 | 29 | 22 | 20 | 6 | 12 | 8 | 29,5 | 19 | 39 | K.0165.2100.06 | K.0165.3100.10 |
| 125 | 12 | 34 | 26 | 21 | 8 | 15 | 8 | 34 | 24 | 46 | K.0165.2125.08 | K.0165.3125.12 |
| 140 | 14 | 39 | 30 | 25 | 8 | 16 | 8 | 38,5 | 27 | 52 | K.0165.2140.08 | K.0165.3140.14 |
| 160 | 16 | 43 | 33 | 30 | 10 | 20 | 8 | 41,3 | 30,1 | 57 | K.0165.2160.10 | K.0165.3160.16 |
| 160 | 18 | 43 | 33 | 30 | - | - | 8 | 41,3 | 30,1 | 57 | - | K.0165.3160.18 |


Vorm D

Vorm E


HANDWIEL UIT DUROPLAST MET METALEN NAAF

K.0164


MATERIAAL EN UITVOERING :

Handwiel en draaibaar handvat uit zwarte duroplast FS 31, gepolijst.

 Naaf en binnenstukken uit vernikkeld **staal** of **RVS** 1.4305.

Het handvat wordt afzonderlijk geleverd – net gemonteerd.

Vorm D = met voorboring

Vorm E = met bewerkte boring

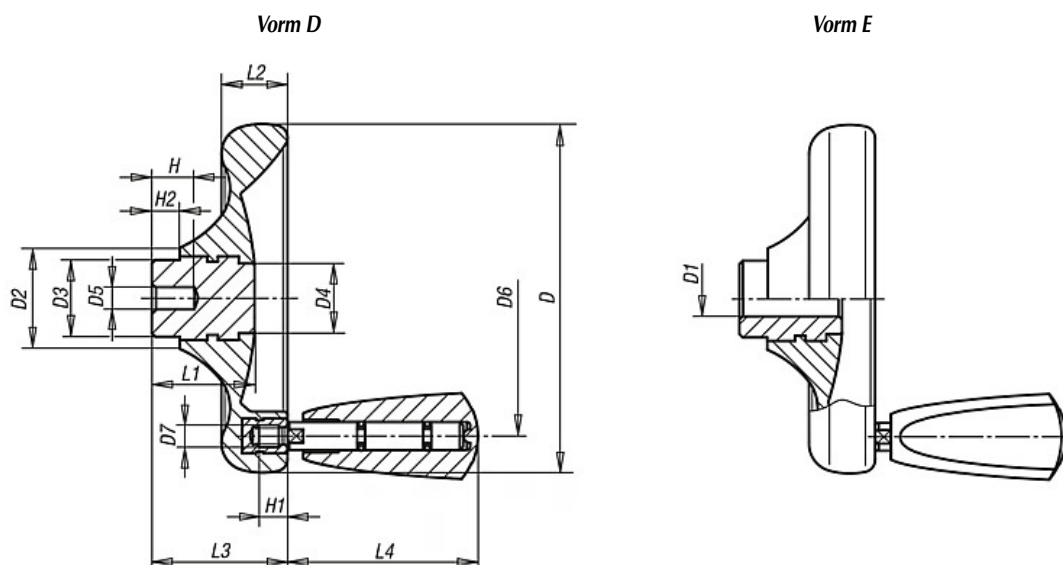
 Tolerantie \varnothing D1 H8 voor staal en D1 H7 voor RVS.

Staal

| D | D1 H8 vorm E | D2 | D3 | D4 | D5 vorm D | D6 | D7 | H | H1 | H2 | L1 | L2 | L3 | L4 | Ref. | |
|-----|-----------------|----|----|----|-----------------|-----|----|----|----|----|------|------|----|------|----------------|----------------|
| | | | | | | | | | | | | | | | vorm D | vorm E |
| 100 | 10 | 29 | 22 | 20 | 6 | 79 | M6 | 12 | 9 | 8 | 29,5 | 19 | 39 | 54,7 | K.0164.0100.06 | K.0164.1100.10 |
| 125 | 12 | 34 | 26 | 21 | 8 | 101 | M6 | 15 | 9 | 8 | 34 | 24 | 46 | 54,7 | K.0164.0125.08 | K.0164.1125.12 |
| 140 | 14 | 39 | 30 | 25 | 8 | 110 | M8 | 16 | 12 | 8 | 38,5 | 27 | 52 | 82,2 | K.0164.0140.08 | K.0164.1140.14 |
| 160 | 16 | 43 | 33 | 30 | 10 | 128 | M8 | 20 | 12 | 8 | 41,3 | 30,1 | 57 | 82,2 | K.0164.0160.10 | K.0164.1160.16 |
| 160 | 18 | 43 | 33 | 30 | - | 128 | M8 | - | 12 | 8 | 41,3 | 30,1 | 57 | 82,2 | - | K.0164.1160.18 |

RVS

| D | D1 H7 vorm E | D2 | D3 | D4 | D5 vorm D | D6 | D7 | H | H1 | H2 | L1 | L2 | L3 | L4 | Ref. | |
|-----|-----------------|----|----|----|-----------------|-----|----|----|----|----|------|------|----|------|----------------|----------------|
| | | | | | | | | | | | | | | | vorm D | vorm E |
| 100 | 10 | 29 | 22 | 20 | 6 | 79 | M6 | 12 | 9 | 8 | 29,5 | 19 | 39 | 54,7 | K.0164.2100.06 | K.0164.3100.10 |
| 125 | 12 | 34 | 26 | 21 | 8 | 101 | M6 | 15 | 9 | 8 | 34 | 24 | 46 | 54,7 | K.0164.2125.08 | K.0164.3125.12 |
| 140 | 14 | 39 | 30 | 25 | 8 | 110 | M8 | 16 | 12 | 8 | 38,5 | 27 | 52 | 82,2 | K.0164.2140.08 | K.0164.3140.14 |
| 160 | 16 | 43 | 33 | 30 | 10 | 128 | M8 | 20 | 12 | 8 | 41,3 | 30,1 | 57 | 82,2 | K.0164.2160.10 | K.0164.3160.16 |
| 160 | 18 | 43 | 33 | 30 | - | 128 | M8 | - | 12 | 8 | 41,3 | 30,1 | 57 | 82,2 | - | K.0164.3160.18 |



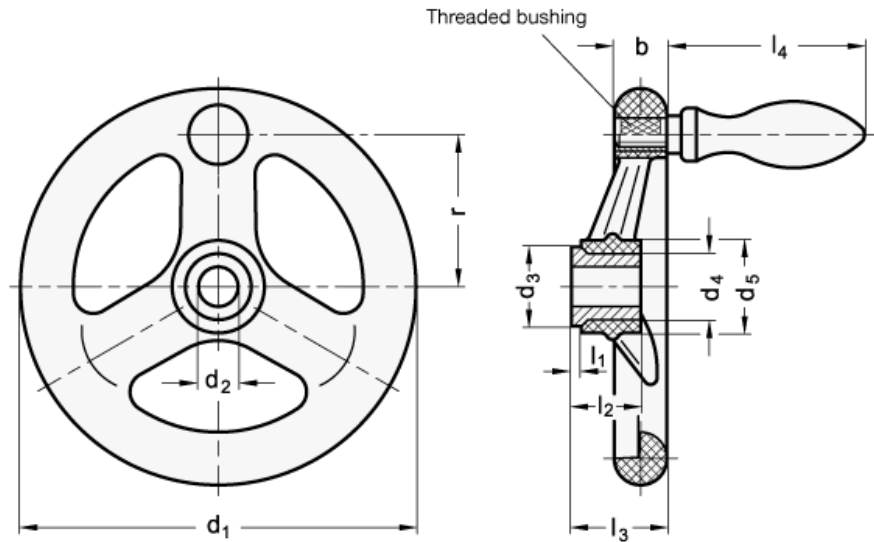
EENVOUDIG HANDWIEL UIT DUROPLAST

GWN.555



MATERIAAL EN UITVOERING :

handwiel uit versterkte duroplast (PF) , blinkend zwart – met 3 spaken.
 naaf uit staal, gebruind
 getapte bus uit messing
 draaiend handvat DIN 98 uit thermoplast, zwart mat.
 Temperatuurbestendig tot 110°C.



| $\varnothing d$ | $\varnothing d2 H7$ | $\varnothing d3$ | $\varnothing d4$ | $\varnothing d5$ | b | $l1-0,5$ | $l2-0,5$ | $l3 \approx$ | $l4 \approx$ | r | \varnothing handvat | Ref. |
|-----------------|---------------------|------------------|------------------|------------------|----|----------|----------|--------------|--------------|-----|--------------------------|----------------|
| 100 | 10 | 25 | 19 | 28 | 15 | - | 23 | 28 | 54,5 | 37 | 16 | GWN.555.100.10 |
| 100 | 12 | 25 | 19 | 28 | 15 | - | 23 | 28 | 54,5 | 37 | 16 | GWN.555.100.12 |
| 125 | 12 | 24 | 20 | 30 | 18 | 1 | 25 | 35 | 67 | 47 | 20 | GWN.555.125.12 |
| 125 | 14 | 24 | 20 | 30 | 18 | 1 | 25 | 35 | 67 | 47 | 20 | GWN.555.125.14 |
| 140 | 14 | 32 | 24 | 36 | 20 | 3 | 26 | 35 | 67 | 53 | 20 | GWN.555.140.14 |
| 140 | 16 | 32 | 24 | 36 | 20 | 3 | 26 | 35 | 67 | 53 | 20 | GWN.555.140.16 |
| 160 | 14 | 32 | 24 | 37 | 22 | 5 | 28 | 40 | 83 | 59 | 25 | GWN.555.160.14 |
| 160 | 16 | 32 | 24 | 37 | 22 | 5 | 28 | 40 | 83 | 59 | 25 | GWN.555.160.16 |
| 200 | 18 | 40 | 31 | 45 | 24 | 4 | 33 | 45 | 83 | 76 | 25 | GWN.555.200.18 |
| 200 | 20 | 40 | 31 | 45 | 24 | 4 | 33 | 45 | 83 | 76 | 25 | GWN.555.200.20 |
| 250 | 22 | 49 | 38 | 56 | 29 | 7 | 36 | 58 | 105,5 | 98 | 32 | GWN.555.250.22 |
| 250 | 24 | 49 | 38 | 56 | 29 | 7 | 36 | 58 | 105,5 | 98 | 32 | GWN.555.250.24 |
| 300 | 26 | 58 | 47 | 70 | 32 | 2 | 40 | 65 | 105,5 | 113 | 32 | GWN.555.300.26 |
| 300 | 30 | 58 | 47 | 70 | 32 | 2 | 40 | 65 | 105,5 | 113 | 32 | GWN.555.300.30 |

HANDWIEL UIT THERMOPLAST ZONDER GREEP

K.256


MATERIAAL :

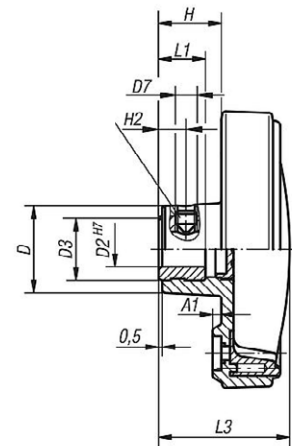
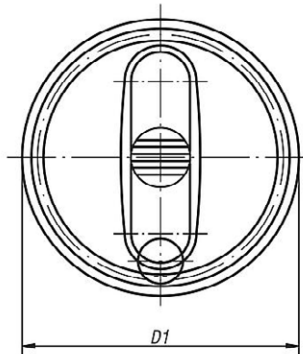
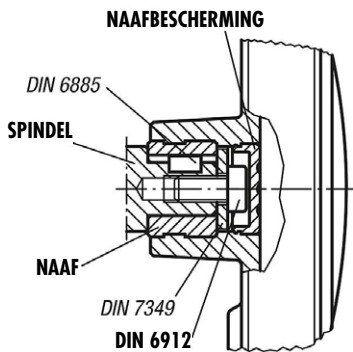
Donkergrijs handwiel en greep.
Metalen delen uit gebruid staal.

UITVOERING :

Boring zonder spiegleuf.
Boring met spiegleuf (DIN 6885-1).
Boring zonder spiegleuf **zonder dwarsboring (D 7)**.
Boring met spiegleuf **zonder dwarsboring (D 7)**.

OPMERKING :

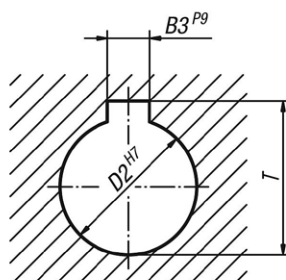
De afdekking van de naaf wordt niet gemonteerd geleverd.
Het handwiel kan ofwel door een dwarspen op de as bevestigd worden, ofwel met een schroef DIN 6912 en een rondsel DIN 7349.


EENVOUDIGE HANDWIEL

| D1 | D | D7 | D2 | D3 | A1 | H | L1 | L3 | Ref. | |
|-----|----|----|----|----|-----|------|------|------|------------------|----------------|
| | | | | | | | | | zonder spiegleuf | met spiegleuf |
| 80 | 8 | M6 | 25 | 19 | 2,5 | 17,5 | 13 | 37,5 | K.256.108008 | K.256.10800802 |
| 80 | 10 | M6 | 25 | 19 | 2,5 | 17,5 | 13 | 37,5 | K.256.108010 | K.256.10801003 |
| 80 | 12 | M6 | 25 | 19 | 2,5 | 17,5 | 13 | 37,5 | K.256.108012 | K.256.10801204 |
| 100 | 10 | M6 | 28 | 19 | 3 | 20 | 13 | 44 | K.256.210010 | K.256.21001003 |
| 100 | 12 | M6 | 28 | 19 | 3 | 20 | 13 | 44 | K.256.210012 | K.256.21001204 |
| 125 | 12 | M6 | 35 | 25 | 4 | 23,5 | 18,5 | 53 | K.256.312512 | K.256.31251204 |
| 125 | 14 | M6 | 35 | 25 | 4 | 23,5 | 18,5 | 53 | K.256.312514 | K.256.31251405 |
| 125 | 16 | M6 | 35 | 25 | 4 | 23,5 | 18,5 | 53 | K.256.312516 | K.256.31251605 |
| 160 | 14 | M6 | 45 | 25 | 5,6 | 28 | 18,5 | 64,5 | K.256.416014 | K.256.41601405 |
| 160 | 16 | M6 | 45 | 25 | 5,6 | 28 | 18,5 | 64,5 | K.256.416016 | K.256.41601605 |

Spiegleuf

| D | 8 | 10 | 12 | 14 | 16 |
|----|---|------|------|------|------|
| B3 | 2 | 3 | 4 | 5 | 5 |
| T | 9 | 11,4 | 13,8 | 16,3 | 18,3 |



HANDWIEL UIT THERMOPLAST ZONDER GREEP MET DWARSBORING

K.256


MATERIAAL :

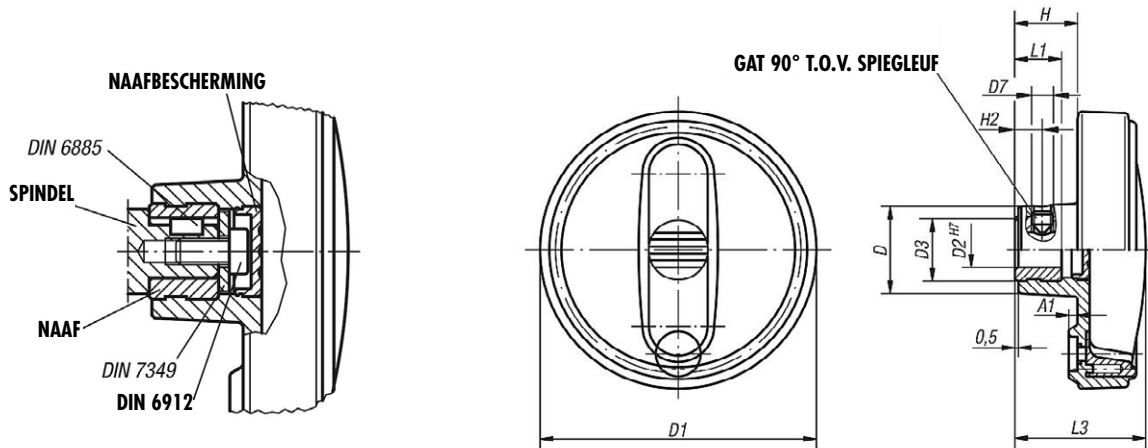
Donkergrijs handwiel en greep.
Metalen delen uit gebruid staal.

UITVOERING :

Boring zonder spiegleuf.
Boring met spiegleuf (DIN 6885-1).
Boring zonder spiegleuf met dwarsboring (D 7 M6 voor schroef DIN 913).
Boring met spiegleuf en dwarsboring (D 7).

OPMERKING :

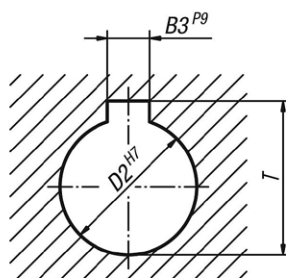
De afdekking van de naaf wordt niet gemonteerd geleverd.
Het handwiel kan ofwel door een dwarspen op de as bevestigd worden, ofwel met een schroef DIN 6912 en een rondsel DIN 7349.


HANDWIEL MET LATERALE BINNENSCHROEFDRAAD

| D | D1 | D2 | D3 | D7 | A1 | H | H2 | L1 | L3 | Ref. | |
|----|-----|------|----|----|-----|------|-----|------|------|------------------|-----------------|
| | | | | | | | | | | zonder spiegleuf | met spiegleuf |
| 25 | 80 | 8H7 | 19 | M6 | 2,5 | 17,5 | 7,5 | 13 | 37,5 | K.256.1080086 | K.256.108008026 |
| 25 | 80 | 10H7 | 19 | M6 | 2,5 | 17,5 | 7,5 | 13 | 37,5 | K.256.1080106 | K.256.108010036 |
| 25 | 80 | 12H7 | 19 | M6 | 2,5 | 17,5 | 7,5 | 13 | 37,5 | K.256.1080126 | K.256.108012046 |
| 28 | 100 | 10H7 | 19 | M6 | 3 | 20 | 7,5 | 13 | 44 | K.256.2100106 | K.256.210010036 |
| 28 | 100 | 12H7 | 19 | M6 | 3 | 20 | 7,5 | 13 | 44 | K.256.2100126 | K.256.210012046 |
| 35 | 125 | 12H7 | 25 | M6 | 4 | 23,5 | 7,5 | 18,5 | 53 | K.256.3125126 | K.256.312512046 |
| 35 | 125 | 14H7 | 25 | M6 | 4 | 23,5 | 7,5 | 18,5 | 53 | K.256.3125146 | K.256.312514056 |
| 35 | 125 | 16H7 | 25 | M6 | 4 | 23,5 | 7,5 | 18,5 | 53 | K.256.3125166 | K.256.312516056 |
| 45 | 160 | 14H7 | 25 | M6 | 5,6 | 28 | 7,5 | 18,5 | 64,5 | K.256.4160146 | K.256.416014056 |
| 45 | 160 | 16H7 | 25 | M6 | 5,6 | 28 | 7,5 | 18,5 | 64,5 | K.256.4160166 | K.256.416016056 |

Spiegleuf

| | | | | | |
|----|---|------|------|------|------|
| D | 8 | 10 | 12 | 14 | 16 |
| B3 | 2 | 3 | 4 | 5 | 5 |
| T | 9 | 11,4 | 13,8 | 16,3 | 18,3 |



HANDWIEL UIT THERMOPLAST MET OPKLAPBARE GREEP

K.258

MATERIAAL :

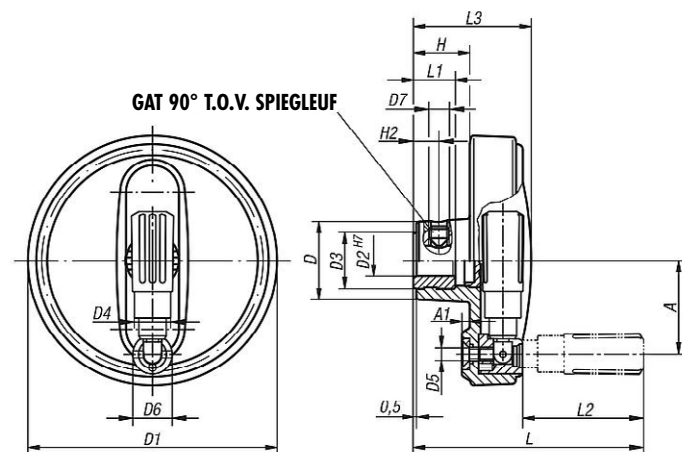
Donkergrijs handwiel en greep.
Metalen delen uit gebruid staal.

UITVOERING :

Boring zonder spiegleuf.
Boring met spiegleuf (DIN 6885-1).
Boring zonder spiegleuf **zonder dwarsboring (D 7)**.
Boring met spiegleuf **zonder dwarsboring (D 7)**.

OPMERKING :

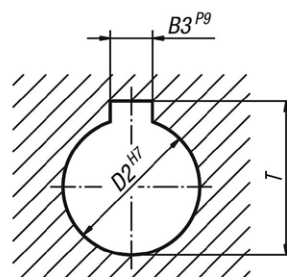
De afdekking vande naaf is geleverd niet gemonteerd.
Het handwiel kan ofwel door een dwarspen op de as bevestigd worden, ofwel met een schroef DIN 6912 en een rondsel DIN 7349.


EENVOUDIGE HANDWIEL

| D1 | D | D7 | D2 | D3 | A1 | H | L1 | L3 | Ref. | |
|-----|----|----|----|----|-----|------|------|------|---------------------|-----------------------|
| | | | | | | | | | zonder spiegleuf | met spiegleuf |
| 80 | 8 | M6 | 25 | 19 | 2,5 | 17,5 | 13 | 37,5 | K.258.108008 | K.258.10800802 |
| 80 | 10 | M6 | 25 | 19 | 2,5 | 17,5 | 13 | 37,5 | K.258.108010 | K.258.10801003 |
| 80 | 12 | M6 | 25 | 19 | 2,5 | 17,5 | 13 | 37,5 | K.258.108012 | K.258.10801204 |
| 100 | 10 | M6 | 28 | 19 | 3 | 20 | 13 | 44 | K.258.210010 | K.258.21001003 |
| 100 | 12 | M6 | 28 | 19 | 3 | 20 | 13 | 44 | K.258.210012 | K.258.21001204 |
| 125 | 12 | M6 | 35 | 25 | 4 | 23,5 | 18,5 | 53 | K.258.312512 | K.258.31251204 |
| 125 | 14 | M6 | 35 | 25 | 4 | 23,5 | 18,5 | 53 | K.258.312514 | K.258.31251405 |
| 125 | 16 | M6 | 35 | 25 | 4 | 23,5 | 18,5 | 53 | K.258.312516 | K.258.31251605 |
| 160 | 14 | M6 | 45 | 25 | 5,6 | 28 | 18,5 | 64,5 | K.258.416014 | K.258.41601405 |
| 160 | 16 | M6 | 45 | 25 | 5,6 | 28 | 18,5 | 64,5 | K.258.416016 | K.258.41601605 |

Spiegleuf

| | | | | | |
|----|---|------|------|------|------|
| D | 8 | 10 | 12 | 14 | 16 |
| B3 | 2 | 3 | 4 | 5 | 5 |
| T | 9 | 11,4 | 13,8 | 16,3 | 18,3 |



HANDWIEL UIT THERMOPLAST MET OPKLAPBARE GREEP EN DWARSBORING

K.258



MATERIAAL :

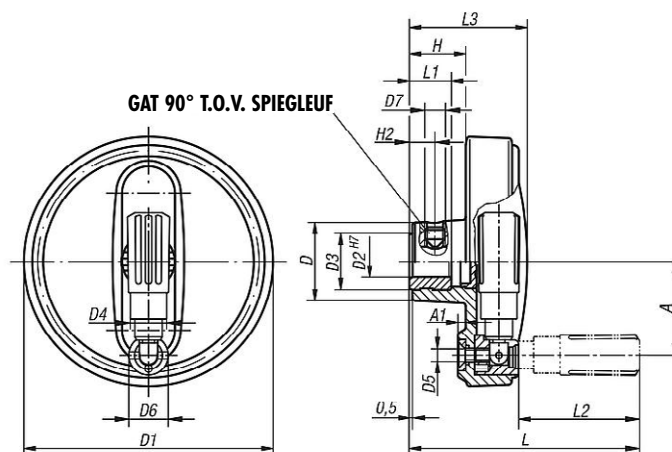
Donkergrijs handwiel en greep.
Metalen delen uit gebruid staal.

UITVOERING :

Boring zonder spiegleuf.
Boring met spiegleuf (DIN 6885-1).
Boring zonder spiegleuf met dwarsboring (D 7 M6 voor schroef DIN 913).
Boring met spiegleuf en dwarsboring (D 7).

OPMERKING :

De afdekking vande naaf is geleverd niet gemonteerd.
Het handwiel kan ofwel door een dwarspen op de as bevestigd worden, ofwel met een schroef DIN 6912 en een rondsel DIN 7349.

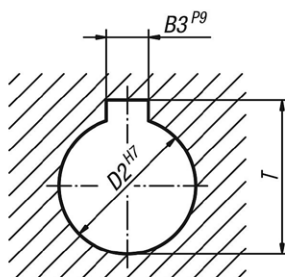


HANDWIEL MET LATERALE BINNENSCHROEFDRAAD

| D | D1 | D2 | D3 | D7 | A1 | H | H2 | L1 | L3 | Ref. | |
|----|-----|------|----|----|-----|------|-----|------|------|------------------|-----------------|
| | | | | | | | | | | zonder spiegleuf | met spiegleuf |
| 25 | 80 | 8H7 | 19 | M6 | 2,5 | 17,5 | 7,5 | 13 | 37,5 | K.258.1080086 | K.258.108008026 |
| 25 | 80 | 10H7 | 19 | M6 | 2,5 | 17,5 | 7,5 | 13 | 37,5 | K.258.1080106 | K.258.108010036 |
| 25 | 80 | 12H7 | 19 | M6 | 2,5 | 17,5 | 7,5 | 13 | 37,5 | K.258.1080126 | K.258.108012046 |
| 28 | 100 | 10H7 | 19 | M6 | 3 | 20 | 7,5 | 13 | 44 | K.258.2100106 | K.258.210010036 |
| 28 | 100 | 12H7 | 19 | M6 | 3 | 20 | 7,5 | 13 | 44 | K.258.2100126 | K.258.210012046 |
| 35 | 125 | 12H7 | 25 | M6 | 4 | 23,5 | 7,5 | 18,5 | 53 | K.258.3125126 | K.258.312512046 |
| 35 | 125 | 14H7 | 25 | M6 | 4 | 23,5 | 7,5 | 18,5 | 53 | K.258.3125146 | K.258.312514056 |
| 35 | 125 | 16H7 | 25 | M6 | 4 | 23,5 | 7,5 | 18,5 | 53 | K.258.3125166 | K.258.312516056 |
| 45 | 160 | 14H7 | 25 | M6 | 5,6 | 28 | 7,5 | 18,5 | 64,5 | K.258.4160146 | K.258.416014056 |
| 45 | 160 | 16H7 | 25 | M6 | 5,6 | 28 | 7,5 | 18,5 | 64,5 | K.258.4160166 | K.258.416016056 |

Spiegleuf

| | | | | | |
|----|---|------|------|------|------|
| D | 8 | 10 | 12 | 14 | 16 |
| B3 | 2 | 3 | 4 | 5 | 5 |
| T | 9 | 11,4 | 13,8 | 16,3 | 18,3 |



HANDWIEL UIT THERMOPLAST MET DRAAIBARE GREEP

K.257

MATERIAAL :

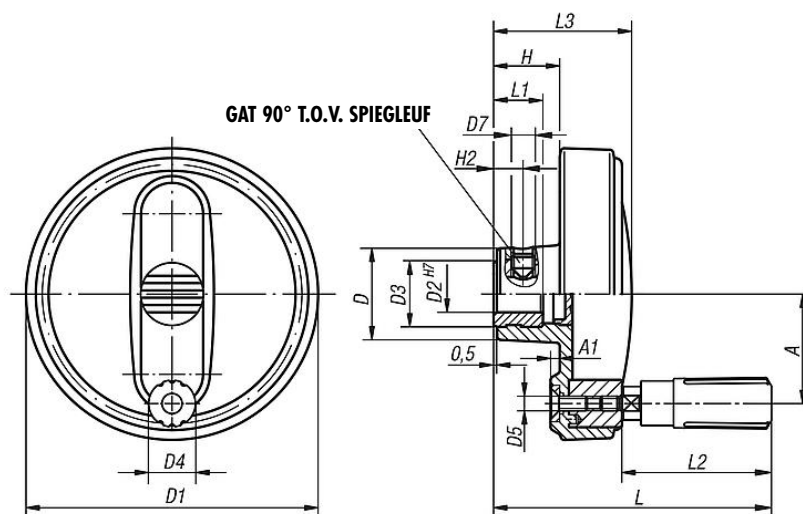
Donkergrijs handwiel en greep.
Metalen delen uit gebruid staal.

UITVOERING :

Boring zonder spiegleuf, **zonder dwarsboring (D 7)**.
Boring met spiegleuf (DIN 6885-1), **zonder dwarsboring (D 7)**.

OPMERKING :

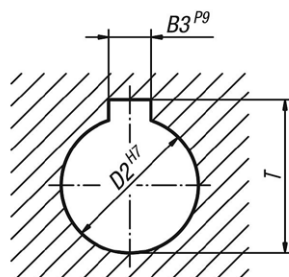
De afdekking van de naaf is niet gemonteerd geleverd.
Het handwiel kan ofwel door een dwarspen op de as bevestigd worden, ofwel met een schroef DIN 6912 en een rondsel DIN 7349.


EENVOUDIGE HANDWIEL

| D1 | D | D7 | D2 | D3 | A1 | H | L1 | L3 | Ref. | |
|-----|----|----|----|----|-----|------|------|------|------------------|----------------|
| | | | | | | | | | zonder spiegleuf | met spiegleuf |
| 80 | 8 | M6 | 25 | 19 | 2,5 | 17,5 | 13 | 37,5 | K.257.108008 | K.257.10800802 |
| 80 | 10 | M6 | 25 | 19 | 2,5 | 17,5 | 13 | 37,5 | K.257.108010 | K.257.10801003 |
| 80 | 12 | M6 | 25 | 19 | 2,5 | 17,5 | 13 | 37,5 | K.257.108012 | K.257.10801204 |
| 100 | 10 | M6 | 28 | 19 | 3 | 20 | 13 | 44 | K.257.210010 | K.257.21001003 |
| 100 | 12 | M6 | 28 | 19 | 3 | 20 | 13 | 44 | K.257.210012 | K.257.21001204 |
| 125 | 12 | M6 | 35 | 25 | 4 | 23,5 | 18,5 | 53 | K.257.312512 | K.257.31251204 |
| 125 | 14 | M6 | 35 | 25 | 4 | 23,5 | 18,5 | 53 | K.257.312514 | K.257.31251405 |
| 125 | 16 | M6 | 35 | 25 | 4 | 23,5 | 18,5 | 53 | K.257.312516 | K.257.31251605 |
| 160 | 14 | M6 | 45 | 25 | 5,6 | 28 | 18,5 | 64,5 | K.257.416014 | K.257.41601405 |
| 160 | 16 | M6 | 45 | 25 | 5,6 | 28 | 18,5 | 64,5 | K.257.416016 | K.257.41601605 |

Spiegleuf

| | | | | | |
|----|---|------|------|------|------|
| D | 8 | 10 | 12 | 14 | 16 |
| B3 | 2 | 3 | 4 | 5 | 5 |
| T | 9 | 11,4 | 13,8 | 16,3 | 18,3 |



HANDWIEL UIT THERMOPLAST MET DRAAIBARE GREEP EN DWARSBORING

K.257



MATERIAAL :

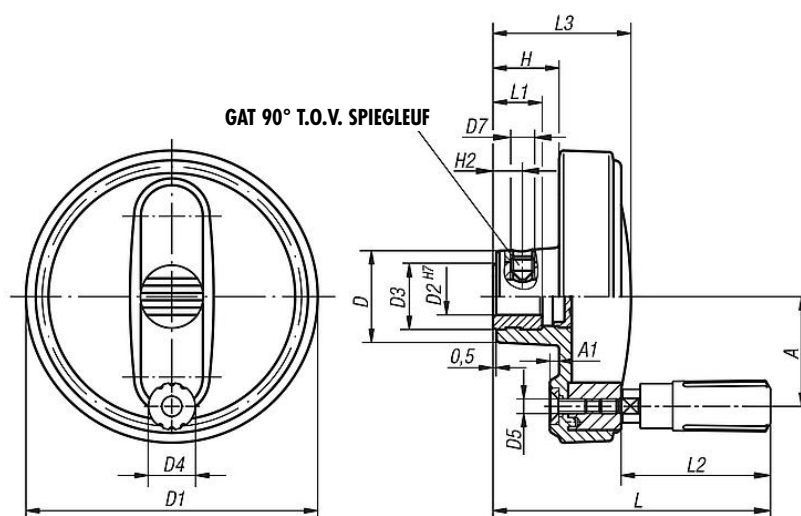
Donkergrijs handwiel en greep.
Metalen delen uit gebruid staal.

UITVOERING :

Boring zonder spiegleuf met dwarsboring (D 7 M6 voor schroef DIN 914).
Boring met spiegleuf en dwarsboring (D 7).

OPMERKING :

De afdekking van de naaf is niet gemonteerd geleverd.
Het handwiel kan ofwel door een dwarspen op de as bevestigd worden, ofwel met een schroef DIN 6912 en een rondsel DIN 7349.

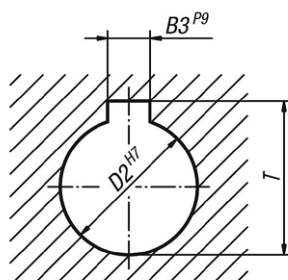


HANDWIEL MET LATERALE BINNENSCHROEFDRAAD

| D | D1 | D2 | D3 | D7 | A1 | H | H2 | L1 | L3 | Ref. | |
|----|-----|------|----|----|-----|------|-----|------|------|------------------|-----------------|
| | | | | | | | | | | zonder spiegleuf | met spiegleuf |
| 25 | 80 | 8H7 | 19 | M6 | 2,5 | 17,5 | 7,5 | 13 | 37,5 | K.257.1080086 | K.257.108008026 |
| 25 | 80 | 10H7 | 19 | M6 | 2,5 | 17,5 | 7,5 | 13 | 37,5 | K.257.1080106 | K.257.108010036 |
| 25 | 80 | 12H7 | 19 | M6 | 2,5 | 17,5 | 7,5 | 13 | 37,5 | K.257.1080126 | K.257.108012046 |
| 28 | 100 | 10H7 | 19 | M6 | 3 | 20 | 7,5 | 13 | 44 | K.257.2100106 | K.257.210010036 |
| 28 | 100 | 12H7 | 19 | M6 | 3 | 20 | 7,5 | 13 | 44 | K.257.2100126 | K.257.210012046 |
| 35 | 125 | 12H7 | 25 | M6 | 4 | 23,5 | 7,5 | 18,5 | 53 | K.257.3125126 | K.257.312512046 |
| 35 | 125 | 14H7 | 25 | M6 | 4 | 23,5 | 7,5 | 18,5 | 53 | K.257.3125146 | K.257.312514056 |
| 35 | 125 | 16H7 | 25 | M6 | 4 | 23,5 | 7,5 | 18,5 | 53 | K.257.3125166 | K.257.312516056 |
| 45 | 160 | 14H7 | 25 | M6 | 5,6 | 28 | 7,5 | 18,5 | 64,5 | K.257.4160146 | K.257.416014056 |
| 45 | 160 | 16H7 | 25 | M6 | 5,6 | 28 | 7,5 | 18,5 | 64,5 | K.257.4160166 | K.257.416016056 |

Spiegleuf

| | | | | | |
|----|---|------|------|------|------|
| D | 8 | 10 | 12 | 14 | 16 |
| B3 | 2 | 3 | 4 | 5 | 5 |
| T | 9 | 11,4 | 13,8 | 16,3 | 18,3 |



HANDWIEL UIT THERMOPLAST MET VEILIGHEIDSGREEP

K.259



MATERIAAL :

Donkergrijs handwiel en greep.
Metalen delen uit gebruid staal.

UITVOERING :

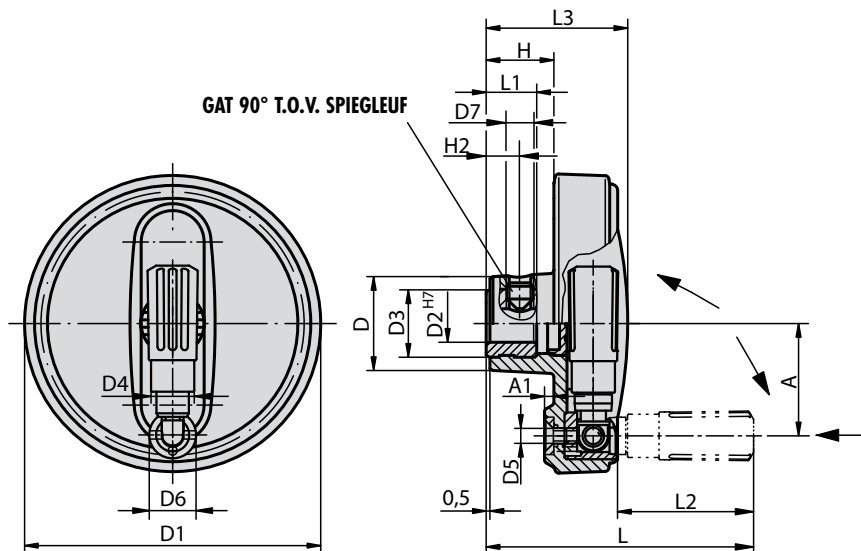
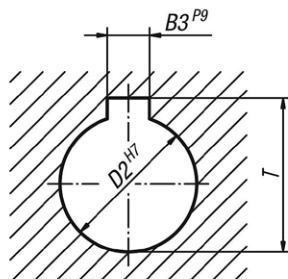
Boring zonder spiegleuf **zonder dwarsboring (D 7)**.
Boring met spiegleuf **zonder dwarsboring (D 7)**.

OPMERKING :

De afdekking van de naaf wordt niet gemonteerd geleverd.
Het handwiel kan ofwel door een dwarspen op de as bevestigd worden, ofwel met een schroef DIN 6912 en een rondsel DIN 7349.
Om de greep in bedieningsstand te plaatsen :
Greep om de draaispil tot aanslag zwenken (90°).
Greep in axiale richting tot blokkering drukken.
Als de greep losgelaten wordt, zwenkt ze automatisch terug.

Spiegleuf

| | | | | | |
|----|---|------|------|------|------|
| D | 8 | 10 | 12 | 14 | 16 |
| B3 | 2 | 3 | 4 | 5 | 5 |
| T | 9 | 11,4 | 13,8 | 16,3 | 18,3 |



EENVOUDIGE HANDWIEL

| D1 | D | D7 | D2 | D3 | A1 | H | L1 | L3 | Ref. | |
|-----|----|----|----|----|-----|------|------|------|------------------|----------------|
| | | | | | | | | | zonder spiegleuf | met spiegleuf |
| 80 | 8 | M6 | 25 | 19 | 2,5 | 17,5 | 13 | 37,5 | K.259.108008 | K.259.10800802 |
| 80 | 10 | M6 | 25 | 19 | 2,5 | 17,5 | 13 | 37,5 | K.259.108010 | K.259.10801003 |
| 80 | 12 | M6 | 25 | 19 | 2,5 | 17,5 | 13 | 37,5 | K.259.108012 | K.259.10801204 |
| 100 | 10 | M6 | 28 | 19 | 3 | 20 | 13 | 44 | K.259.210010 | K.259.21001003 |
| 100 | 12 | M6 | 28 | 19 | 3 | 20 | 13 | 44 | K.259.210012 | K.259.21001204 |
| 125 | 12 | M6 | 35 | 25 | 4 | 23,5 | 18,5 | 53 | K.259.312512 | K.259.31251204 |
| 125 | 14 | M6 | 35 | 25 | 4 | 23,5 | 18,5 | 53 | K.259.312514 | K.259.31251405 |
| 125 | 16 | M6 | 35 | 25 | 4 | 23,5 | 18,5 | 53 | K.259.312516 | K.259.31251605 |
| 160 | 14 | M6 | 45 | 25 | 5,6 | 28 | 18,5 | 64,5 | K.259.416014 | K.259.41601405 |
| 160 | 16 | M6 | 45 | 25 | 5,6 | 28 | 18,5 | 64,5 | K.259.416016 | K.259.41601605 |

HANDWIEL UIT THERMOPLAST MET VEILIGHEIDSGREEP EN DWARSBORING

K.259



MATERIAAL :

Donkergrijs handwiel en greep.
Metalen delen uit gebruid staal.

UITVOERING :

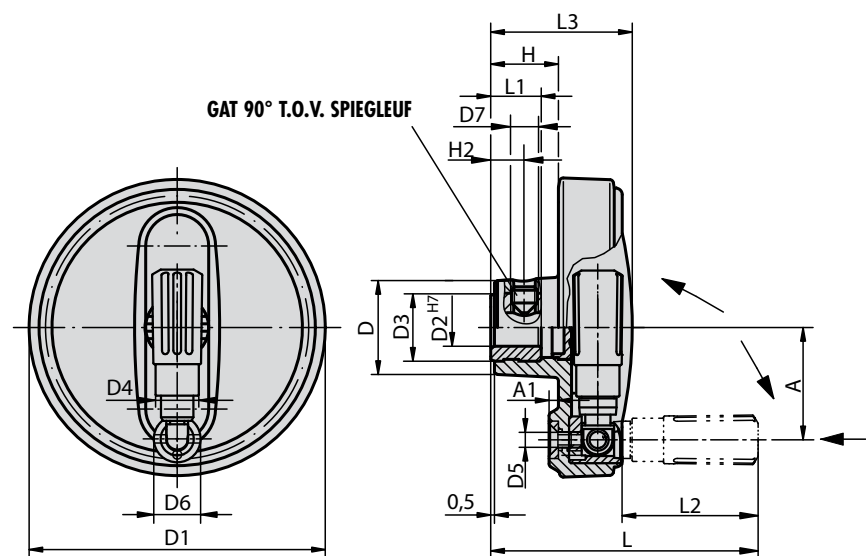
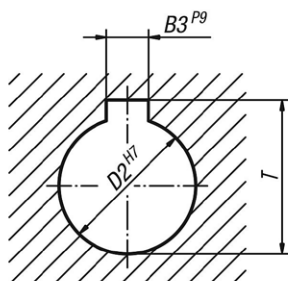
Boring zonder spiegleuf met dwarsboring (D 7 M6 voor schroef DIN 914).
Boring met spiegleuf en dwarsboring (D 7).

OPMERKING :

De afdekking van de naaf wordt niet gemonteerd geleverd.
Het handwiel kan ofwel door een dwarspen op de as bevestigd worden, ofwel met een schroef DIN 6912 en een rondsel DIN 7349.
Om de greep in bedieningsstand te plaatsen :
Greep om de draaispil tot aanslag zwenken (90°).
Greep in axiale richting tot blokkering drukken.
Als de greep losgelaten wordt, zwenkt ze automatisch terug.

Spiegleuf

| | | | | | |
|----|---|------|------|------|------|
| D | 8 | 10 | 12 | 14 | 16 |
| B3 | 2 | 3 | 4 | 5 | 5 |
| T | 9 | 11,4 | 13,8 | 16,3 | 18,3 |



HANDWIEL MET LATERALE BINNENSCHROEFDRAAD

| D | D1 | D2 | D3 | D7 | A1 | H | H2 | L1 | L3 | Ref. | |
|----|-----|------|----|----|-----|------|-----|------|------|------------------|-----------------|
| | | | | | | | | | | zonder spiegleuf | met spiegleuf |
| 25 | 80 | 8H7 | 19 | M6 | 2,5 | 17,5 | 7,5 | 13 | 37,5 | K.259.1080086 | K.259.108008026 |
| 25 | 80 | 10H7 | 19 | M6 | 2,5 | 17,5 | 7,5 | 13 | 37,5 | K.259.1080106 | K.259.108010036 |
| 25 | 80 | 12H7 | 19 | M6 | 2,5 | 17,5 | 7,5 | 13 | 37,5 | K.259.1080126 | K.259.108012046 |
| 28 | 100 | 10H7 | 19 | M6 | 3 | 20 | 7,5 | 13 | 44 | K.259.2100106 | K.259.210010036 |
| 28 | 100 | 12H7 | 19 | M6 | 3 | 20 | 7,5 | 13 | 44 | K.259.2100126 | K.259.210012046 |
| 35 | 125 | 12H7 | 25 | M6 | 4 | 23,5 | 7,5 | 18,5 | 53 | K.259.3125126 | K.259.312512046 |
| 35 | 125 | 14H7 | 25 | M6 | 4 | 23,5 | 7,5 | 18,5 | 53 | K.259.3125146 | K.259.312514056 |
| 35 | 125 | 16H7 | 25 | M6 | 4 | 23,5 | 7,5 | 18,5 | 53 | K.259.3125166 | K.259.312516056 |
| 45 | 160 | 14H7 | 25 | M6 | 5,6 | 28 | 7,5 | 18,5 | 64,5 | K.259.4160146 | K.259.416014056 |
| 45 | 160 | 16H7 | 25 | M6 | 5,6 | 28 | 7,5 | 18,5 | 64,5 | K.259.4160166 | K.259.416016056 |