

## VINGERKNOP UIT KUNSTSTOF

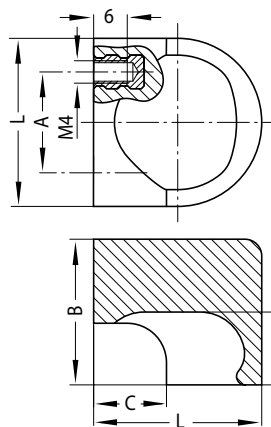
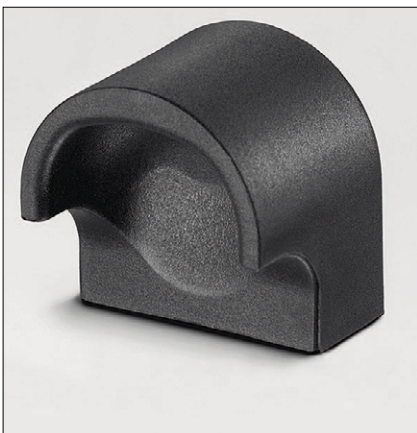
RSC.FM.14 / 18



Voor deuren en schuiven.

**MATERIAAL EN UITVOERING :**  
Zwarte halfmatte polyamide PA 6

A	L	B	C	Ref.
14	26	22	11	RSC.FM.14.022.9005
18	30	26	13	RSC.FM.18.026.9005

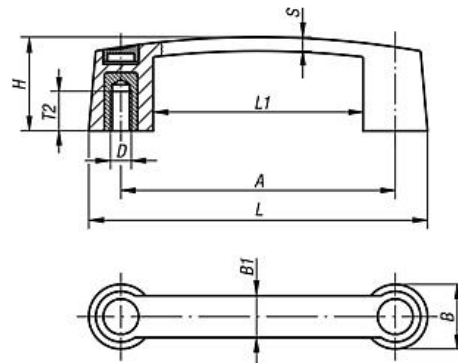


## BEUGELHANDVAT UIT KUNSTSTOF

**K.0189**

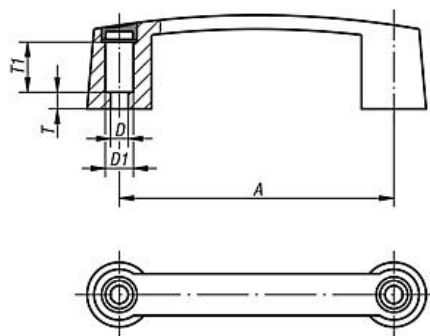

**MATERIAAL EN UITVOERING :**  
 Greep en deksels uit zwart thermoplast.  
 Bussen uit messing.

**Vorm A** = montage langs de achterzijde met binnenschroefdraad "D".



A	B	B1	D	H	L	L1	S	T2	Ref.
93,5	17	26	M6	35	119,5	67,5	5,8	15,5	K0189.109406
117	19	29	M6	40	145	89	6,4	15,5	K0189.111706
117	19	29	M8	40	145	89	6,4	16	K0189.111708
132	20	31	M6	45	163	101	6,7	15,5	K0189.113206
132	20	31	M8	45	163	101	6,7	16	K0189.113208
179	22	35	M10	50	213	145	7,1	22	K0189.117910

**Vorm B** = montage langs de voorzijde met boring "D / D1".



A	B	B1	D	D1	H	L	L1	S	T	T1	Ref.
93,5	17	26	6,8	12	35	119,5	67,5	5,8	4,5	19	K0189.209406
117	19	29	8,5	13,5	40	145	89	6,4	8	23	K0189.211708
132	20	31	8,5	13,5	45	163	101	6,7	8	22	K0189.213208
179	22	35	8,5	13,5	50	213	145	7,1	12	22	K0189.217908

## BEUGELHANDVAT UIT KUNSTSTOF

K.0192

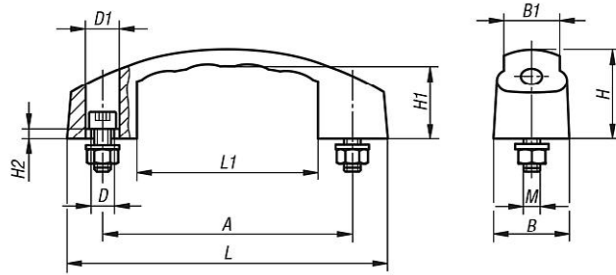


### MATERIAAL EN UITVOERING :

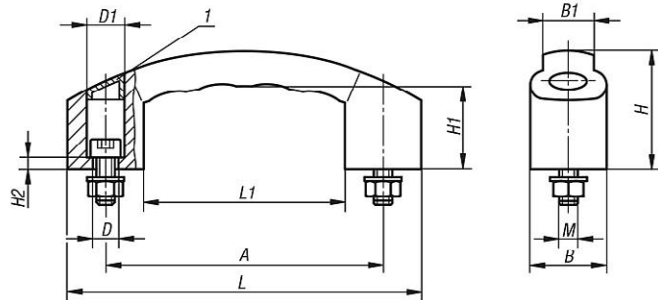
Greep uit versterkte zwarte thermopalst – temperatuurbestendigheid :  
van - 50°C tot + 130°C.

Geleverd met schroeven DIN 912, moeren DIN 934 en rondsels DIN 125.

Ref. K.0192.11... = vorm A = geleverd zonder deksels.



Ref. K.0192.21... = vorm B = geleverd met deksels.



vorm	A	B	B1	D	D1	H	H1	H2	L	L1	M	traction (daN)	Ref.
A	100	27	22	7	11	38	29	5	130	79	M6 x 25	60	K.0192.110006
	120	29	23	7	11	38	29	8	150	91	M6 x 25	60	K.0192.112006
B	120	33	22	9	14	51	36	5	153	87	M8 x 30	100	K.0192.212008
	140	38	26	9,5	15	59	42	6	178	101	M8 x f30	100	K.0192.214008

## BEUGELHANDVAT UIT KUNSTSTOF

RSC.FK.01 / 02

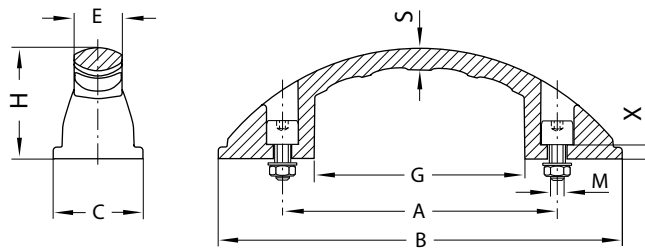


### MATERIAAL EN UITVOERING :

Handvat uit versterkte zwarte polyamide PA 6.

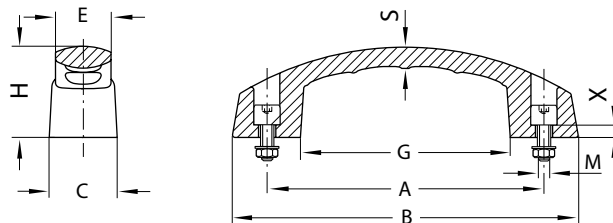
Geleverd met schroeven DIN 912, moeren DIN 934 en rondsels DIN 125 uit staal, zwart verzinkt.

Ref. RSC.FK...A = vorm A = zonder deksels



A	M	B	C	H	S	G	E	X	Ref.	
									vorm A	vorm B
100	M6 x 25	147	31	40	8	77	17	5,0	RSC.FK.01.A100.84	-
120	M6 x 25	184	39	42	9	96	19	6,0	RSC.FK.01.A120.84	-
120	M8 x 30	209	48	50	14	103	24	5,0	-	RSC.FK.01.B120.84
140	M8 x 30	230	50	53	15	114	25	5,0	-	RSC.FK.01.B140.84
160	M8 x 30	248	53	56	14	122	26	5,0	-	RSC.FK.01.B160.84

Ref. RSC.FK...B = vorm B – met deksels



A	M	B	C	H	S	G	E	X	Ref.	
									vorm A	vorm B
100	M6 x 25	130	27	38	9	79	22	5,0	RSC.FK.02.A100.84	-
120	M6 x 25	150	29	38	9	91	23	8,0	RSC.FK.02.A120.84	-
120	M8 x 30	153	33	51	15	87	22	5,0	-	RSC.FK.02.B120.84
140	M8 x 30	178	38	59	17	101	26	6,0	-	RSC.FK.02.B140.84

## BEUGELHANDVAT UIT KUNSTSTOF

RSC.FK.03 / 04

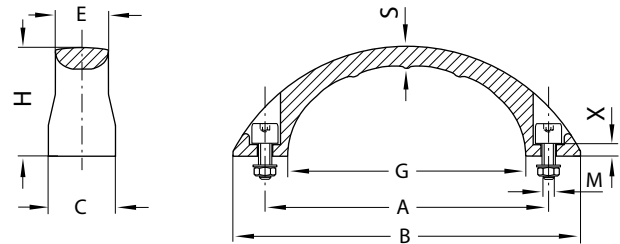
### MATERIAAL EN UITVOERING :

Handvat uit versterkte zwarte polyamide PA 6.

Geleverd met schroeven DIN 912, moeren DIN 934 en rondsels DIN 125 uit staal, zwart verzinkt.

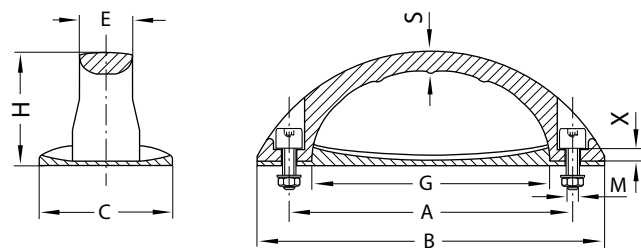
- Ref. RSC.FK...A = vorm A = zonder deksels
- Ref. RSC.FK...B = vorm B – met deksels

RSC.FK.03...



A	M	B	C	H	S	G	E	X	Ref.	
									vorm A	vorm B
100	M6 × 25	121	23	37	8	84	19	4,0	RSC.FK.03.A100.84	-
120	M6 × 25	152	28	50	12	105	23	5,0	-	RSC.FK.03.B120.84
140	M8 × 30	177	31	54	15	122	25	5,5	-	RSC.FK.03.B140.84

RSC.FK.04...



A	M	B	C	H	S	G	E	X	Ref.	
									vorm A	vorm B
100	M6 × 25	121	48	40	11	84	19	6,0	RSC.FK.04.A100.84	-
120	M6 × 25	152	57	52	16	104	23	7,0	-	RSC.FK.04.B120.84
140	M8 × 30	177	62	56	19	122	25	7,5	-	RSC.FK.04.B140.84

## BEUGELHANDVAT UIT KUNSTSTOF

RSC.K4.20 / 25



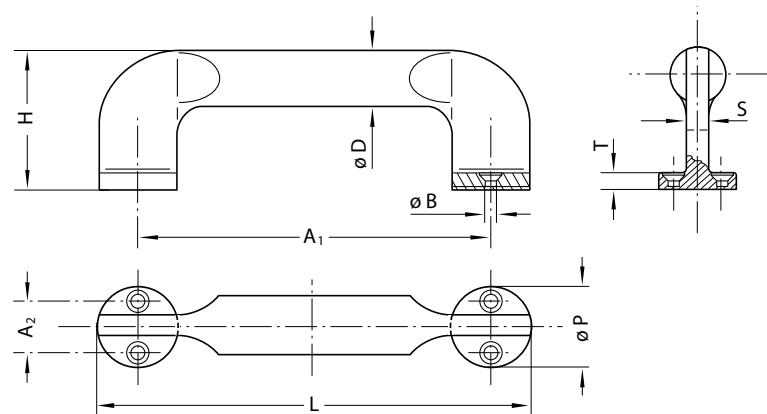
Ideaal voor montage op dunne platen.

### MATERIAAL EN UITVOERING :

Gestraald zwart Polyamide PA 6, geleverd met schroeven DIN 965, moeren DIN 934 en rondsels DIN 125 uit verzinkt staal.

Op aanvraag met schroeven DIN 7982 uit RVS.

Belastbaarheid : 100 daN.

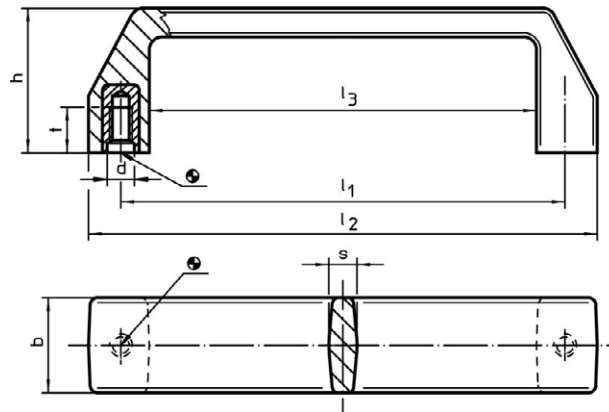


A1	A2	schroef	ø B	T	S	L	H	ø D	ø P	Ref.
120	18	DIN 965 - M4 x 16	4,5	6	8	148	50	20	28	<b>RSC.K4.20.S120.84</b>
120	18	DIN 7982 - ø 3,9 x 16	4,5	6	8	148	50	20	28	<b>RSC.K4.20.B120.84</b>
150	22	DIN 965 - M5 x 20	5,5	7	10	184	62,5	25	34	<b>RSC.K4.25.S150.84</b>
150	22	DIN 7982 - ø 4,8 x 16	5,5	7	10	184	62,5	25	34	<b>RSC.K4.25.B150.84</b>

## BEUGELHANDVAT UIT KUNSTSTOF

**H.24320**

**MATERIAAL :** zwarte versterkte thermoplast  
 Temperatuurbestendig tot 100°C.



l1 ±0,5	d1	b	l2	d2	h1	h2	l3	s	t	Ref.
93,5	6,5	21	109	10,5	38	13	74	6,0	7,0	H.24320.0010
117,0	8,5	26	137	13,5	41	15	93	7,0	8,5	H.24320.0020
132,0	8,5	27	150	13,5	45	16	108	7,0	8,5	H.24320.0030
179,0	8,5	28	196	13,5	50	17	151	7,5	8,5	H.24320.0040
235,0	10,5	30	260	16,5	54	20	201	8,5	10,5	H.24320.0050

## BEUGELHANDVAT UIT GEWAPEND POLYURETAAN

**GWN.564**


### MATERIAAL EN UITVOERING :

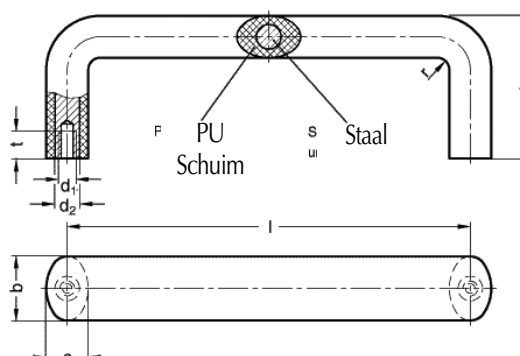
Oppervlak uit zwart, gewafelde polyuretaan schuim, op een stalen kern.  
 Temperatuurbestendigheid : 80°C.

### OPMERKING :

Dit handvat brengt een dubbele voordeel : de stalen kern verzekert een grote sterkte en de schuimbekleding beschermt de bediener tegen eventuele schokken.

Bovendien geeft dit schuim een aangename "aanraking", een isolatie tegen de koude en een anti-corrosie effect.

b	l	a	d1	d2	h	r	t min.	Ref.
25	112	16	M6	10	50	5	10	GWN.564.112
25	128	16	M6	10	54	7	10	GWN.564.128
25	160	16	M6	10	54	9	10	GWN.564.160



## BEUGELHANDVAT UIT THERMOPLAST

BTP.224 / 226



**MATERIAAL** : zwarte thermoplast.

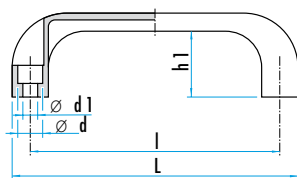
**UITVOERING** :

**Ref. BTP.224** : voor schroefbevestiging bovenaan,

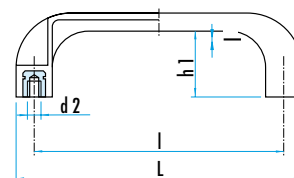
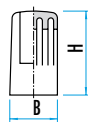
**Ref. BTP.226** : voor schroefbevestiging onderaan.

L	I	B	H	h1	Ø d	Ø d1 (224)	d2 (226)	Ref.	
110	94	21	37	29	11	6,5	M6 (5)	<b>BTP.224.110</b>	<b>BTP.226.110</b>
140	117	24	40	30	14	6,5	M6 (5)	<b>BTP.224.140</b>	<b>BTP.226.140</b>
151	132	26	43	33	14	8,5	M8 (6)	<b>BTP.224.151</b>	<b>BTP.226.151</b>
200	180	28	50	39	14,5	8,5	M8	<b>BTP.224.200</b>	<b>BTP.226.200</b>
262	235	32	53	41	17	10,5	M10	<b>BTP.224.260</b>	<b>BTP.226.260</b>

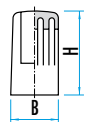
d1 ( ) ; d2 ( ) : op aanvraag.



Ref. BTP.224



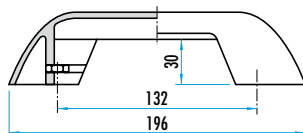
Ref. BTP.226



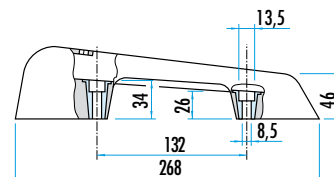
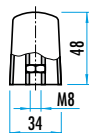
## BEUGELHANDVAT

BTP.221 / 227

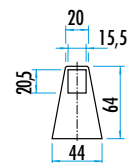
**MATERIAAL** : zwarte thermoplast.



Ref. BTP.221



Ref. BTP.227





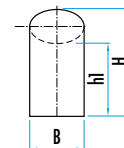
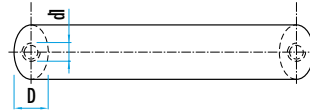
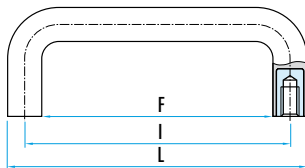
## BEUGELHANDVAT UIT THERMOPLAST

**BTP.236**



**MATERIAAL EN UITVOERING :**  
zwarte thermoplast met metalen inzetbus.

L	d1	l	F	B	H	h1	D	Ref.
107	M6 (M5)	94	81,5	20	40,5	28	12,5	<b>BTP.236.104.06</b>
134	M8 (M5 - M6)	117	102	25	50	34	16	<b>BTP.236.134.08</b>
148	M8 (M5 - M6)	132	116	25	50	34	16	<b>BTP.236.148.08</b>
168	M10 (M6 - M8)	150	132	29	58	40	18	<b>BTP.236.168.10</b>
197	M10 (M8)	179	161	29	58	40	18	<b>BTP.236.197.10</b>



## BEUGELHANDVAT UIT POLYAMIDE

BKE



Met of zonder bedekking van de bevestigingspunten.

Bevestigingsgaten : Ø 6,5 of 8,5 mm.

Lengte asafstand tussen de schroeven : 134 of 154 mm.

Vrije doorgang : 87 of 107 mm.

Hoogte : 42 mm, breedte : 27 mm.

Keuzemogelijkheden voor handvatten en bedekkingen :  
zwart, oranje, blauw, geel, rood, goren grijs.

