

MONO-WERKTUIGHENDEL IN RVS MET KLIKSISTEM

GWN.318



MATERIAAL EN UITVOERING :

Lichaam uit RVS. 1.4301 (AISI 304).

Ratched :

Vorm A - met doorgaande boring - RVS 1.440 (AISI 316 L).

Vorm B - met blinde boring - RVS 1.4305 (AISI 303).

Vorm C - met draadstang - RVS 1.4305. (AISI 303).

Kliksysteem uit RVS 1.4404 (AISI 316 L).

Hendel uit thermoplast PA.

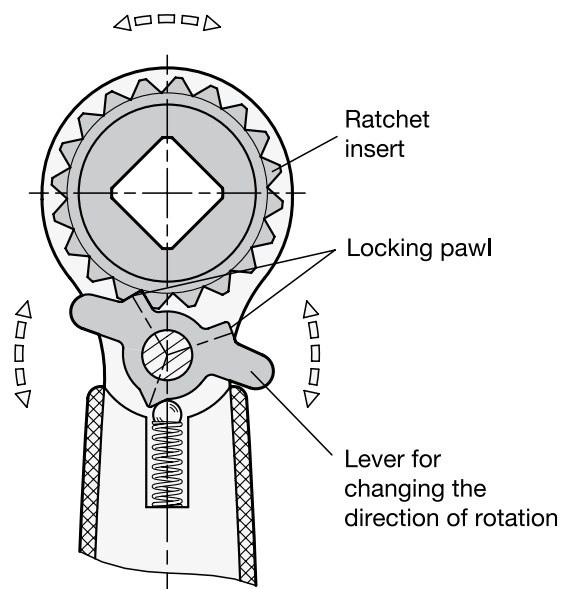
Vorm A - leverbaar met binnenschroefdraad (M) of met boring met spiegleuf (BK) of met vierkant (V) of met zeskant (SW).

Vorm B - leverbaar met binnenschroefdraad (M) of met boring (B)

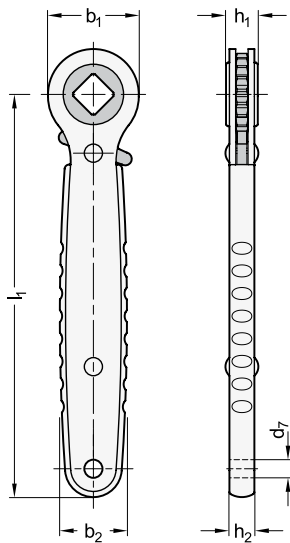
Vorm C - slechts leverbaar met binnenschroefdraad (M).

OPMERKING :

Stabiele, ergonomische en vaste sleutel. Wordt gebruikt wanneer hetzelfde werktuig ter plaatse moet blijven staan. **Het gemonteerde werktuig in de "ratched" kan niet gedemonteerd worden.**



MONO-WERKTUIGHENDEL IN RVS MET KLIKSISTEM

GWN.318

Ref. vorm A

d1	Ref.	d2 H7	Ref.	S1	Ref.	S2	S2 Ref.
M10	GWN.318.M.10.A	K10	GWN.318.K.10.A	V10	GWN.318.V.10.A	SW10	GWN.318.SW.10.A
M12	GWN.318.M.12.A	K12	GWN.318.K.12.A	V14	GWN.318.V.12.A	SW14	GWN.318.SW.12.A
M16	GWN.318.M.16.A	K16	GWN.318.K.16.A	V17	GWN.318.V.16.A	SW17	GWN.318.SW.16.A

Ref. vorm B

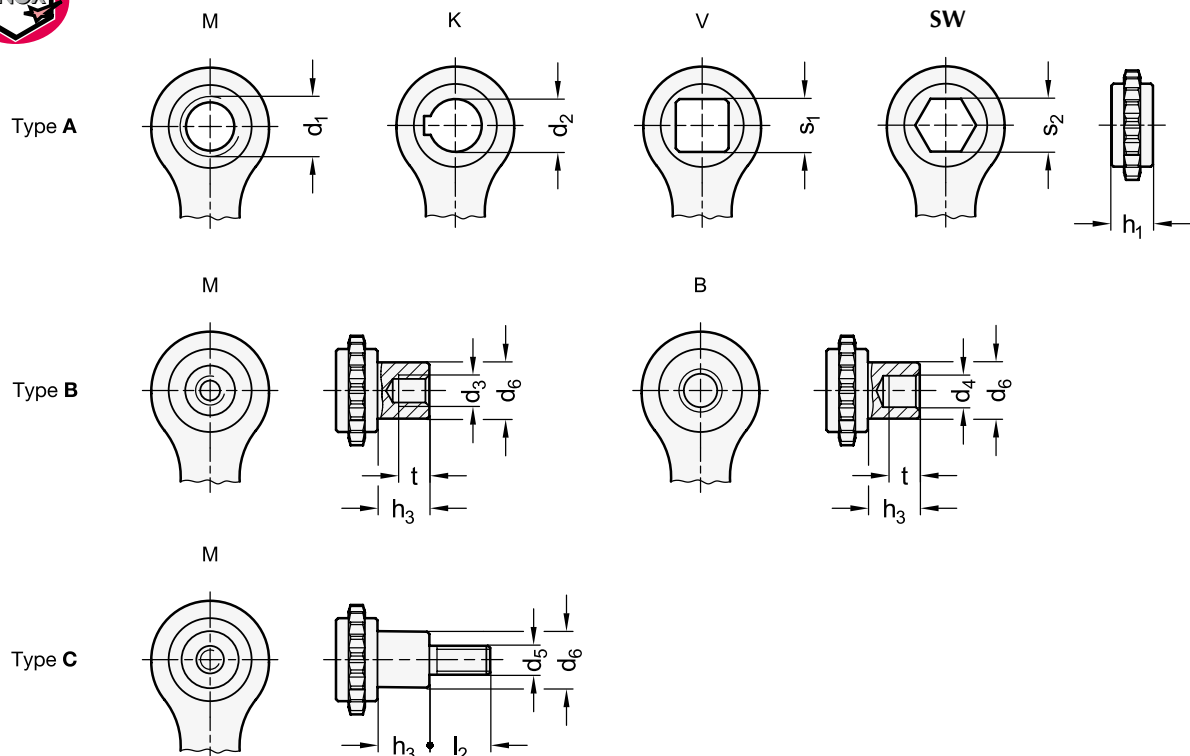
d1	Ref.	d4 H7	Ref.
M8	GWN.318.M.08.B	B8	GWN.318.B.08.B
M10	GWN.318.M.10.B	B10	GWN.318.B.10.B
M12	GWN.318.M.12.B	B12	GWN.318.B.12.B

Ref. vorm C

d5	l2	Ref.
M8	16	GWN.318.M.08.16.C
M8	32	GWN.318.M.08.32.C
M10	20	GWN.318.M.10.20.C
M10	40	GWN.318.M.10.40.C
M12	25	GWN.318.M.12.25.C
M12	50	GWN.318.M.12.50.C

afmetingen vorms A / B / C

l1	b1	b2	d6	d7	h1	h2	h3	t min.
ABC	ABC	ABC	BC	ABC	ABC	ABC	BC	B
178	40	29,6	19	8	14	10,9	17,5	17



UNIVERSELE HENDEL MET OMKEERBARE KLIKSISTEEM

OBO



MATERIAAL EN UITVOERING :

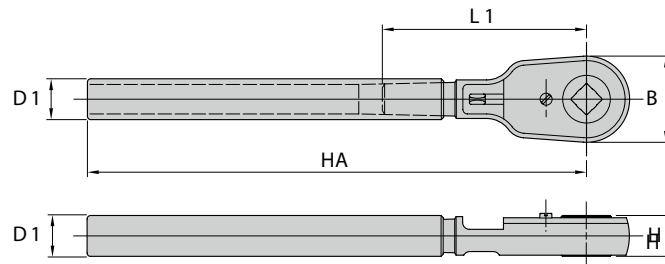
Lichaam uit gebruid staal, slijtagestukken uit gehard staal.
Stabiele constructie en gemakkelijk hanteerbaar.

- Ref. OBO.R... = standaard versie
Werking naar rechts of naar links met hendel.
Op aanvraag Ref. OBO.UR.RR – werking uitsluitend naar rechts.
- Ref. OBO.RGS...
Werking naar rechts of links met hendel en handvat.
- Ref. OBO.RG...
Werking naar rechts of links met hendel en handvat.
Een mechanische vergrendeling van de richtingsomschakeling vermijdt een ongecontroleerde aanpassing.

OPMERKING :

Dit sleutel - kliksysteem werd gebreveteerd in 1863 door de americaan J.J. Richardson en is ook "ratched" of "racagnac" genoemd. Het kliksysteem ontgrendelt tijdelijk het werktuig van de hendel, die hierdoor weer in de startpositie van het werktuig kan geplaatst worden zonder van de schroef of moer te moeten verwijderd worden.

Vooral interessant voor herstelling- en montagewerken (spannen, ontspannen) op machines en apparaten vooral in moeilijk bereikbare ruimtes.
De inserts zijn snel uitwisselbaar en worden individueel geleverd.



OBO.UR.R...

HA	B	H	Ø D1	L1	Max. (Nm)	Ref.
115	20,5	8	12	64	40	OBO.UR.R.00
155	29	11	15	81	100	OBO.UR.R.0
175	37	17	18	90	130	OBO.UR.R.1
220	45	22	20	110	180	OBO.UR.R.2
300	56	28	25	143	400	OBO.UR.R.3
380	70	34	28	165	500	OBO.UR.R.4
550	100	38	32	226	800	OBO.UR.R.5
750	127	43	35	269	1000	OBO.UR.R.6
1100	173	50	40	320	1400	OBO.UR.R.7
1300	225	70	40	340	1400	OBO.UR.R.8
1500	280	95	46	397	2000	OBO.UR.R.9

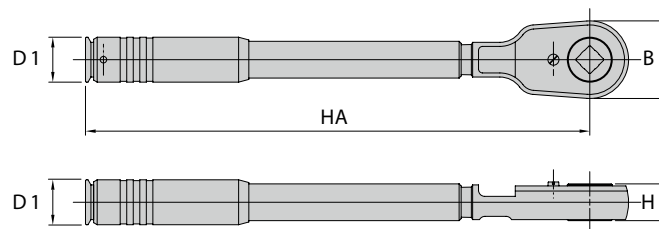
UNIVERSELE HENDEL MET OMKEERBARE KLIKSysteem

OBO



OBO.UR.RG...

HA	B	H	Ø D1	L1	Max. (Nm)	Ref.
115	20,5	8	12	64	40	<i>OBO.UR.RG.00</i>
155	29	11	15	81	100	<i>OBO.UR.RG.0</i>
175	37	17	18	90	130	<i>OBO.UR.RG.1</i>
220	45	22	20	110	180	<i>OBO.UR.RG.2</i>
300	56	28	25	143	400	<i>OBO.UR.RG.3</i>
380	70	34	28	165	500	<i>OBO.UR.RG.4</i>
550	100	38	32	226	800	<i>OBO.UR.RG.5</i>
750	127	43	35	269	1000	<i>OBO.UR.RG.6</i>
1100	173	50	40	320	1400	<i>OBO.UR.RG.7</i>
1300	225	70	40	340	1400	<i>OBO.UR.RG.8</i>
1500	280	95	46	397	2000	<i>OBO.UR.RG.9</i>



OBO.UR.RGS...

HA	B	H	Ø D1	Max. (Nm)	Ref.
165	29	11	19	100	<i>OBO.UR.RGS.0</i>
200	37	17	23	130	<i>OBO.UR.RGS.1</i>
240	45	22	28	180	<i>OBO.UR.RGS.2</i>
300	56	28	32	400	<i>OBO.UR.RGS.3</i>
380	70	34	36	500	<i>OBO.UR.RGS.4</i>

UNIVERSELE HENDEL MET OMKEERBARE KLIKSISTEEM

OBO

Er bestaan 3 verschillendestandaard inserts - andere afmetingen op aanvraag.

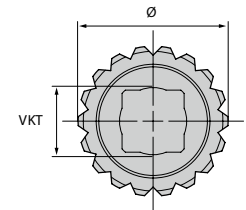
Ref. OBO.VKT...

Vierkant :

2,1 / 2,4 / 2,5 / 2,7 / 3 / 3,2 / 3,4 / 3,5 / 3,8 / 4,0 / 4,3 / 4,5 / 4,9 / 5 / 5,5 / 6 / 6,2 / 6,5 / 7 / 8 / 9 / 10 / 11 / 12 / 13 / 14 / 14,5 / 15 / 16 / 17 / 18 / 19 / 20 / 22.

Ref. OBO.VKT... Vierkant

grootte	00	0	1	2	3
Ø buiten (mm)	16	22	29	36	45
aantal tanden	16	16	18	18	18
vierkant van	2,1 - 8	3,4 - 11	4,9 - 14,5	10 - 18	14 - 22



BESTELVOORBEELD :

grootte 00 – vierkant de 2,5 = Ref. OBO.VKT.00.025

grootte 2 – vierkant de 14,5 = Ref. OBO.VKT.2.145

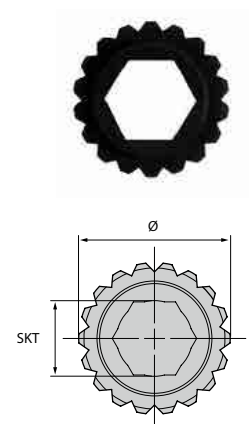
Ref. OBO.SKT...

Zeskant :

3 / 3,5 / 4 / 4,5 / 5 / 5,5 / 6 / 7 / 8 / 9 / 10 / 11 / 12 / 13 / 14 / 15 / 16 / 17 / 18 / 19 / 20 / 21 / 22 / 24 / 27 / 30 / 32 / 36 / 41 / 46 / 50 / 55 / 60 / 65 / 70 / 75 / 80 / 90 / 95 / 100 / 105 / 110 / 115 / 130 / 135.

Ref. OBO.SKT... Zeskant

grootte	00	0	1	2	3	4	5	6	7	8	9
Ø buiten (mm)	16	22	29	36	45	60	85	110	145	195	250
aantal tanden	16	16	18	18	18	18	18	18	18	24	30
zeskant van	3 - 9	5 - 12	8 - 17	11 - 21	14 - 24	17 - 36	27 - 50	41 - 70	60 - 90	85 - 130	100 - 135



BESTELVOORBEELD :

grootte 00 – zeskant de 5,5 = Ref. OBO.SKT.00.055

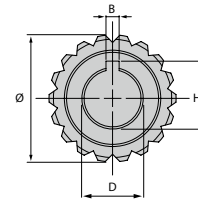
grootte 4 – zeskant de 20 = Ref. OBO.SKT.4.200

UNIVERSELE HENDEL MET OMKEERBARE KLIKSISTEEM

OBO

Boring met spiegleuf volgens DIN 6885 :

10 / 12 / 14 / 15 / 16 / 17 / 18 / 19 / 20 / 22 / 24 / 25 /
28 / 30 / 35 / 38 / 40 / 45 / 48 / 50 / 55 / 60 / 65 / 75 / 80.



Ref. OBO.D... met boring

grootte	0	1	2	3	4	5	6	7
Ø buiten (mm)	22	29	36	45	60	85	110	145
aantal tanden	16	18	18	18	18	18	24	30
zeskant van	10 en 12	12 - 16	14 - 19	16 - 24	20 - 30	28 - 48	38 - 65	55 - 80

BESTELVOORBEELD :

grootte 0 – boring 10 = Ref. OBO.D.0.100

grootte 5 – boring 45 = Ref. OBO.D.5.450

SET IN KOFFER



OBO.RS.670.5148 :

Hendel type R.00 en 9 vierkante inserts : 2,1 / 2,7 / 3 / 3,4 / 4,9 / 5,5 / 6,2 / 7 / 8 mm.

Set OBO.RS.670.5156 :

Hendel type R.0 en 8 vierkante inserts : 3,4 / 4,9 / 5,56 / 6,2 / 7 / 8 / 9 / 11 mm.

HENDEL MET OMKEERBAAR KLIKSISTEEM

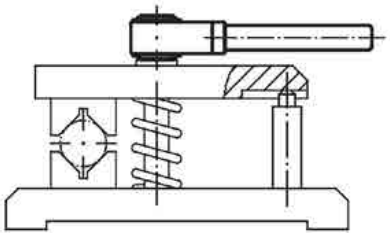
K.0128

MATERIAAL EN UITVOERING:

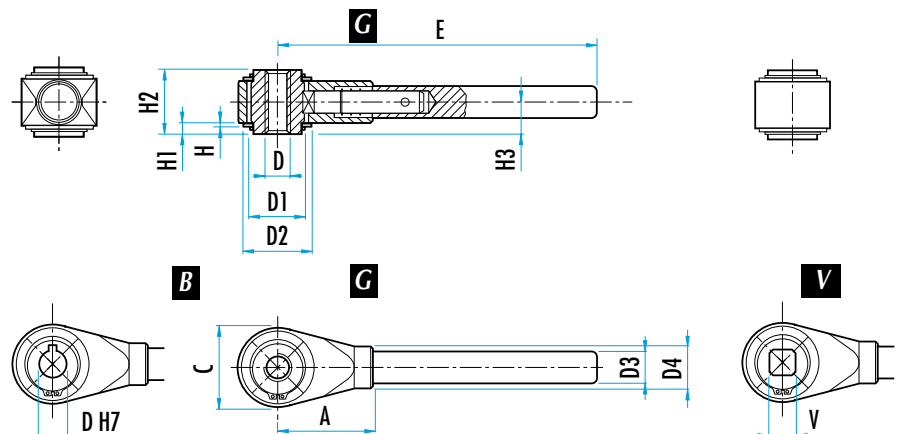
kern en spanbout uit decolleteerstaal S Mn Pb 28 K, gehard en gebruind.

Op aanvraag : verchromde uitvoering, mat of glanzend.

- vorm **G** : met getapte boring
- vorm **B** : met boring (H7) en spiegleuf volgens DIN 6885
- vorm **V** : met vierkant gat

OPMERKING : voor het spannen en lossen in beperkte ruimten. De omkering van de spanrichting wordt bekomen door de hendel 180° rond zijn as te draaien.


Gr	Ø D1	Ø D2	Ø D3	Ø D4	H	H1	H2	H3	C	A	E	aantal tanden	gewicht (kg)
1	22	33	17	22	3	4,5	31	15,5	36	48	150	7	0,46
2	27	38	20	26	4	6	38	19	43	54	180	8	0,76
3	35	46	24	30	4	6	42	21	51	70	230	8	1,35
4	42	56	28	35	4	6	47	23,5	61	80	300	9	2,30
5	60	75	32	38	5	7,5	53	26,5	82	110	400	11	4,20



Gr	vorm G	Ref.	vorm B ØD H7	Ref.	vorm V	Ref.
1	M10	K.0128.310	-	-	10	K.0128.510
1	M12	K.0128.312	12	K.0128.412	12	K.0128.512
2	-	-	-	-	13	K.0128.513
2	M14	K.0128.314	14	K.0128.414	14	K.0128.514
2	-	-	15	K.0128.415	-	-
2	M16	K.0128.316	16	K.0128.416	-	-
3	-	-	-	-	17	K.0128.517
3	M18	K.0128.318	18	K.0128.418	-	-
3	-	-	-	-	19(Gr4)	K.0128.519
3	M20	K.0128.320	20	K.0128.420	20(Gr4)	K.0128.520
4	M22	K.0128.322	22	K.0128.422	22	K.0128.522
4	M24	K.0128.324	-	-	24	K.0128.524
4	-	-	25	K.0128.425	-	-
4	M27	K.0128.327	27	K.0128.427	-	-
5	M30	K.0128.330	30	K.0128.430	30	K.0128.530
5	-	-	-	-	32	K.0128.532
5	M36	K.0128.336	36	K.0128.436	-	-
5	M42	K.0128.342	-	-	-	-

HENDEL MET UITWISSELBAAR KLIKSISTEEM "RATCHET"

GWN.316


MATERIAAL EN UITVOERING :

Lichaam uit staal met zwarte kunststoffen bekleding.

Stang uit RVS 1.4305 (AISI 303).

Slijtagestukken uit gehard staal.

Handvat uit zwart duroplast.

Ref. GWN.316.xx.M.... = met schroefdraad

Ref. GWN.316.xx.K... = met boring en spiegleuf

Ref. GWN.316.xx.V... = met vierkant

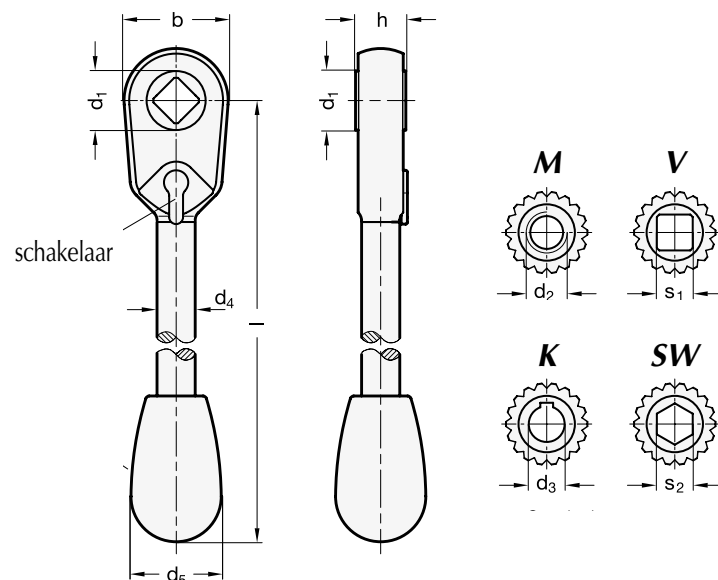
Ref. GWN.316.xx.SW... = met zeskant – op aanvraag.

OPMERKING :

Door de houf Schroef te lossen kan het bovenste plaatje weggenomen worden om de insert te vervangen. Maar in het algemeen blijft dit werkuig met een geschikte insert naast het apparaat of naast de machine.

De verandering van de richting (rechts / links) gebeurt door de centrale schakelaar.

Ø d1	B	Ø D4	Ø d5	H	l	koppel max. (Nm)	Ref.
12	22	9	20	11	118	40	GWN.316.12...
17	30	11	26	14	156	70	GWN.316.17...
22	39,5	14	33	17	187	130	GWN.316.22...
26	46	17	33	22	219	180	GWN.316.26...



Met schroefdraad "M"

Ø d1	d2	Ref.
12	M8	GWN.316.12.M.08
17	M10	GWN.316.17.M.10
17	M12	GWN.316.17.M.12
22	M14	GWN.316.22.M.14
22	M16	GWN.316.22.M.16
26	M20	GWN.316.26.M.20

Met boring en spiegleuf "K"

Ø d1	d3 H7	Ref.
17	10	GWN.316.17.K.10
17	12	GWN.316.17.K.12
22	14	GWN.316.22.K.14
22	16	GWN.316.22.K.16
26	18	GWN.316.26.K.18

Met vierkant "V"

Ø d1	S1	Ref.
12	8	GWN.316.12.V.08
17	10	GWN.316.17.V.10
22	12	GWN.316.22.V.12
22	14	GWN.316.22.V.14
26	17	GWN.316.26.V.17

Met zeskant "SW"

Ø d1	S1	Ref.
17	12	GWN.316.17.SK.12
22	14	GWN.316.22.SK.14
26	17	GWN.316.26.SK.17