

DUBBELE SPANHENDEL UIT GIETIJZER

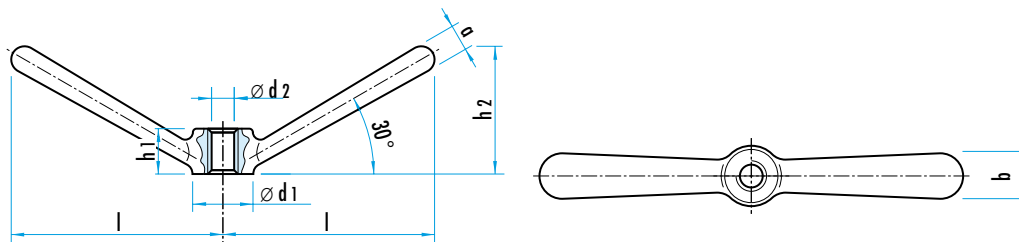
GWN.2061



MATERIAAL EN UITVOERING :

uit gietijzer, gezandstraald, contactoppervlakken bewerkt en verbaar.

OPMERKING : zeer stabiel element uit één stuk gegoten.



Ø d1	Ø d2	a	b	h1	h2	l	Ref.
16	M8	7	12	12	34	56	GWN.2061.16
20	M10	9	14	14	42,5	70	GWN.2061.20
25	M12	11	18	18	53	87	GWN.2061.25
32	M16	15	22	22	66,5	109	GWN.2061.32
40	M20	18	28	28	84,5	140	GWN.2061.40

DUBBELE SPANHENDEL UIT STAAL OF RVS

H.24470



MATERIAAL EN UITVOERING :

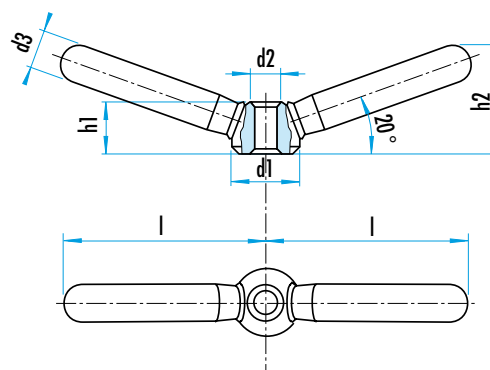
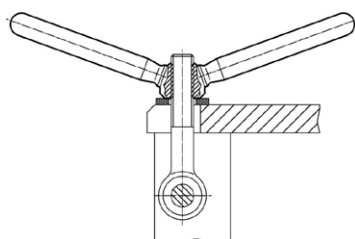
Ref. H.24470.07 : uit staal, mat gestraald, met gelaste grepen

Ref. H.24470.08 : uit RVS 1.4301, mat gestraald met gelaste grepen

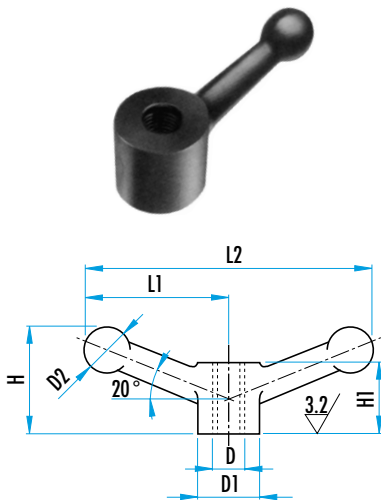
OPMERKING : deze uitvoering met gelaste grepen is een goedkopere uitvoering, vooral uit RVS.



Ø d1	d2	Ø d3	h1	h2	l	Ref.	
						staal	RVS
16	M8	9	12,5	26	47,5	H.24470.0706	H.24470.0806
20	M10	11	15	32	59,5	H.24470.0708	H.24470.0808
25	M12	14	19	40	75,5	H.24470.0710	H.24470.0810
32	M16	18	25	52	94,5	H.24470.0712	H.24470.0812
40	M20	20	31	62	118	H.24470.0716	H.24470.0816



GIETIJZEREN HANDVAT MET BOLLEN

WWN.101

ENKELVOUDIGE OF DUBBELE GREEP - Art. WWN.101
MATERIAAL EN UITVOERING : gietijzer met steroidaal grafiert, ontbraamd.

Art. WWN.101.2110 tot 2140 : met 1 hendel,

Art; WWN.101.2150 tot 2180 : met 2 hendels.

Op aanvraag : maten in duim.

D	D1	D2	H	H1	L1	L2	Ref.	
							1 hendel	2 hendels
M12	28	19	48	35	60	120	WWN.101.2110	WWN.101.2150
M16	35	22	52	35	75	150	WWN.101.2130	WWN.101.2170
M20	42	25	63	38	100	200	-	WWN.101.2180

METALEN HANDVAT MET BOLLEN

JIC.39 / 40

MATERIAAL EN UITVOERING :
Ref. JIC. 39... : uit gegoten aluminium.

Ref. JIC.40... : uit smeedbaar gietijzer.

Bewerkte uitvoering.

Handvat met 2 armen voorzien van een binnenschroefdraad (maat E) of volle stuk (Vol).

Op aanvraag : met duimafmetingen.

E	A	B	C	D	Ø F	G	H	J	Ref.	
									Alu	Gietijzer
Vol	113	28	38	25	17	19	11	13	JIC.39901 (*)	JIC.40301 (*)
M10	113	28	38	25	17	19	11	13	JIC.39952	JIC.40352
M12	113	28	38	25	17	19	11	13	JIC.39953	JIC.40353
Vol	150	38	53	38	24	22	16	19	JIC.39904 (*)	JIC.40304 (*)
M12	150	38	53	38	24	22	16	19	JIC.39955	JIC.40355
M16	150	38	53	38	24	22	16	19	JIC.39956	JIC.40356
Vol	219	50	75	50	30	26	22	24	JIC.39907 (*)	JIC.40307 (*)
M20	222	50	75	50	30	26	22	24	—	JIC.40358

(*) = zonder boring

