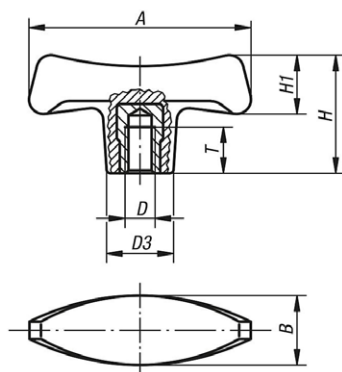


T-GREEP UIT THERMOPLAST

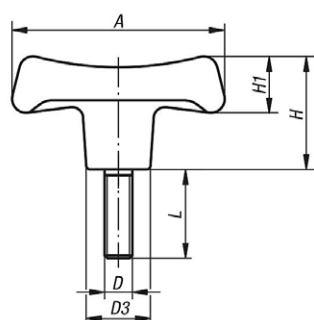
K.0181

MATERIAAL :

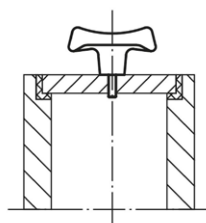
Greep uit zwarte versterkte thermoplast met glasvezels.
 Bus uit messing of draadstift uit verzinkt staal.


MET GETAPTE BUS

D	A	B	D3	H	H1	T	Ref.
M6	70	22	19,6	38,8	20,2	12	K.0181.17006
M8	70	22	19,6	38,8	20,2	14	K.0181.17008
M8	80	25	22,3	44	23	14	K.0181.18008
M10	70	22	19,6	38,8	20,2	14	K.0181.17010
M10	80	25	22,3	44	23	22	K.0181.18010
M10	90	28	25	49,6	26	22	K.0181.19010
M12	90	28	25	49,6	26	21	K.0181.19012


MET DRAADSTANG

D	A	B	D3	H	H1	L	Ref.
M6	70	22	19,6	38,8	20,2	18	K.0181.27006
M8	70	22	19,6	38,8	20,2	24	K.0181.27008
M10	80	25	22,3	44	23	30	K.0181.28008
M10	90	28	25	49,6	26	30	K.0181.29010
M12	90	28	25	49,6	26	24	K.0181.29010



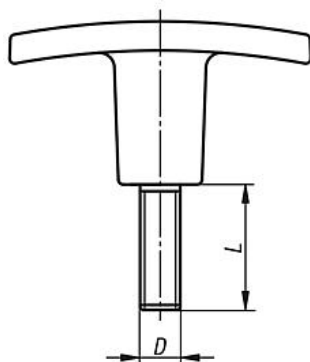
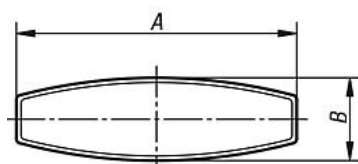
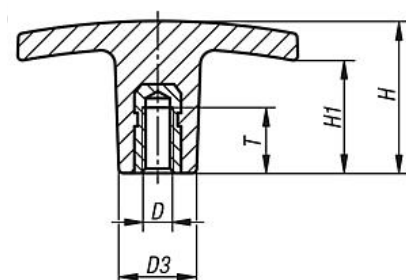
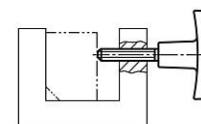
T-GREEP UIT THERMOPLAST

K.0180

MATERIAAL :

Greep uit zwarte versterkte thermoplast met glasvezels.

Bus uit messing of draadstift uit verzinkt staal.


MET GETAPTE BUS

D	A	B	D3	H	H1	T	Ref.
M5	40	13	13	30,5	20	10	K.0180.14005
M5	50	15	14	24	16	10	K.0180.15005
M6	60	17	16	31,5	23	12	K.0180.16006
M8	71	19,5	20	36	19	20	K.0180.17108
M10	71	19,5	20	36	19	20	K.0180.17110
M10	80	26	26	39,5	26	25	K.0180.18010
M12	80	26	26	39,5	26	25	K.0180.18012

MET DRAADSTANG

D	A	B	D3	H	H1	L	Ref.
M5	40	13	13	30,5	20	15	K.0180.24005.15
M5	50	15	14	24	16	15	K.0180.25005.15
M5	50	15	14	24	16	20	K.0180.25005.20
M6	60	17	16	31,5	23	20	K.0180.26006.20
M6	60	17	16	31,5	23	25	K.0180.26006.25
M8	71	19,5	20	36	19	20	K.0180.27108.20
M8	71	19,5	20	36	19	30	K.0180.27108.30
M10	71	19,5	20	36	19	20	K.0180.27110.20
M10	71	19,5	20	36	19	30	K.0180.27110.30
M10	80	26	26	39,5	26	30	K.0180.28010.30
M12	80	26	26	39,5	26	40	K.0180.28012.40

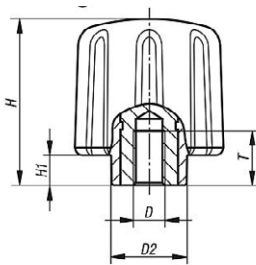
HOGE EN ERGONOMISCHEKNOP UIT THERMOPLAST

K.0779



MATERIAAL EN UITVOERING :

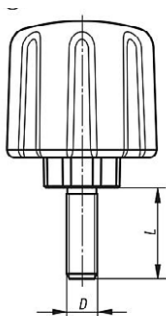
Basislichaam uit versterkte thermoplast met glasvezels – antracietkleurig.
Mantel uit zacht antraciet elastomeer.
Getapte bus uit blauw gechromateerd staal 5.8 of uit RVS.1.4305 (AISI 303).
Schroef uit blauw gechromateerd staal 5.8 of uit RVS.1.4305 (AISI 303).
De hoge vorm laat een effectief spannen.



MET GETAPTE BUS



D	H1	D1	D2	H	T	Ref.	
						staal	RVS
M6	55	50	26	10	17	K.0779.5006	K.0779.5006.R
M8	55	50	26	10	17	K.0779.5008	K.0779.5008.R
M10	55	50	26	10	17	K.0779.5010	K.0779.5010.R



MET DRAADSTANG



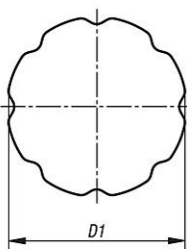
D	L	Ref.	
		staal	RVS
M6	15 / 20 / 25 / 30	K.0779.5006...	K.0779.5006.R...
M8	20 / 25 / 30 / 40	K.0779.5008...	K.0779.5008.R...
M10	30 / 40 / 50	K.0779.5010...	K.0779.5010.R...

VOOR DE UITVOERING MET SCHROEF :

OM TE BESTELLEN :

Ref. K.0779.5006, staal, L = 25 = Ref. K.0779.5006.25.

Ref. K.0779.5010, RVS, L = 50 = Ref. K.0779.5010.R.50.



HOGE EN ERGONOMISCHEKNOP UIT THERMOPLAST

K.0280



MATERIAAL EN UITVOERING :

Basislichaam uit versterkte thermoplast met glasvezels – anthracietkleurig.

Mantel uit zacht anthraciet elastomeer.

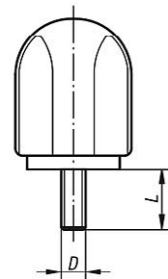
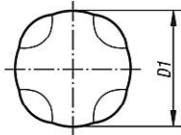
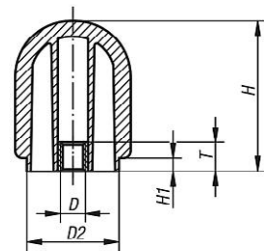
Getapte bus uit blauw gechromateerd staal 5.8 of uit RVS.1.4305 (AISI 303).

Schroef uit blauw gechromateerd staal 5.8 of uit RVS.1.4305 (AISI 303).

De hoge vorm laat een effectief spannen.

Voor de uitvoering met schroef :

Om te bestellen :



MET GETAPTE BUS

D	H1	D2	D3	H	T	Ref.
M6	62,2	38,1	47,8	5,6	12,5	K.0280.4706
M8	62,2	38,1	47,8	5,6	12,5	K.0280.4708
M10	62,2	38,1	47,8	5,6	12,5	K.0280.4710
M12	62,2	38,1	47,8	5,6	12,5	K.0280.4712

MET DRAADSTANG

D	H1	L	Ref.
M6	62,2	20	K.0280.4706.20
M6	62,2	35	K.0280.4706.35
M8	62,2	35	K.0280.4708.35
M10	62,2	40	K.0280.4710.40
M10	62,2	50	K.0280.4710.50

VOOR DE UITVOERING MET SCHROEF :

OM TE BESTELLEN :

Ref. K.0280.4206, staal, L = 25 = Ref. K.0280.4206.25.

Ref. K.0280.4710, RVS, L = 50 = Ref. K.0280.4710.R.50.