

## BEUGELHANDVAT UIT DUROPLAST

GWN.525



### MATERIAAL EN UITVOERING :

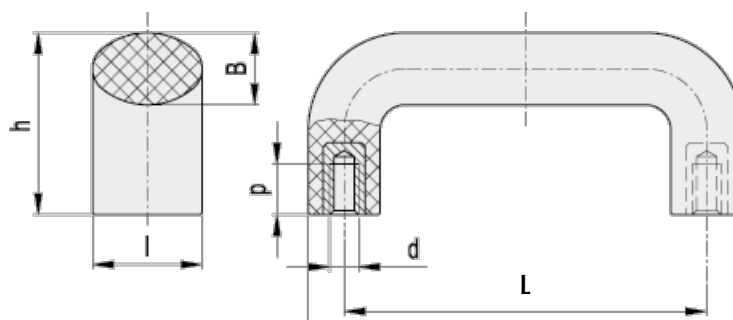
Duroplast (PF) zwart en blinkend gepolijst.

Met bus uit messing.

Temperatuurbestendig tot 110°C.

Montage langs de achterzijde met binnenschroefdraad "d".

L	h	B	l	d	p min.	kracht (daN) F1 -> F2	gewicht (kg)	Ref.
86	43	17	26	M 6	12	250 -> 250	0,09	GWN.525.086
117	54	20	30	M 8	13	400 -> 500	0,14	GWN.525.117
179	62	20	30	M 8	13	300 -> 200	0,19	GWN.525.179



## BEUGELHANDVAT UIT DUROPLAST

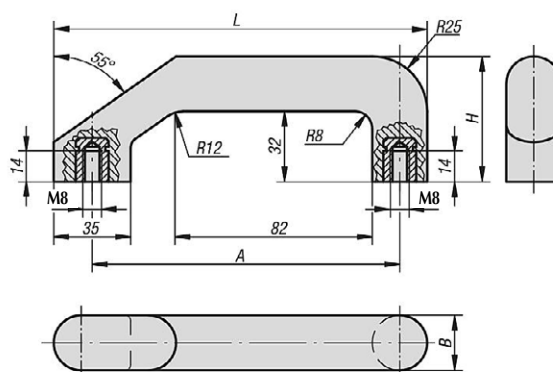
K.0187.101



### MATERIAAL EN UITVOERING

Greep uit duroplast FS 31 – temperatuurbestendigheid : - 40°C tot + 165°C.

Schroefdraadbussen uit messing.



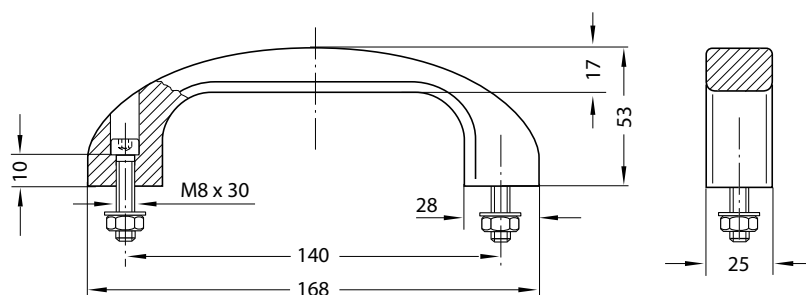
## BEUGELHANDVAT UIT KUNSTSTOF

RSC.DB.25.N140.84



### MATERIAAL EN UITVOERING :

Greep uit zwart duroplast FS 31 - temperatuurbestendigheid : - 50°C à + 200°C.  
Geleverd met schroeven DIN 912 - M8 x 30,  
moeren DIN 934 et rondsels DIN 125 uit RVS.



## BEUGELHANDVAT UIT DUROPLAST

K.0188



### MATERIAAL EN UITVOERING

Greep uit duroplast FS 31 – temperatuurbestendigheid : - 40°C tot + 165°C.  
Schroefdraadbussen uit messing of verzinkt staal.

