

MONOBLOC BEUGELHANDVAT UIT STAAL

RSC.M2



MATERIAAL EN UITVOERING :

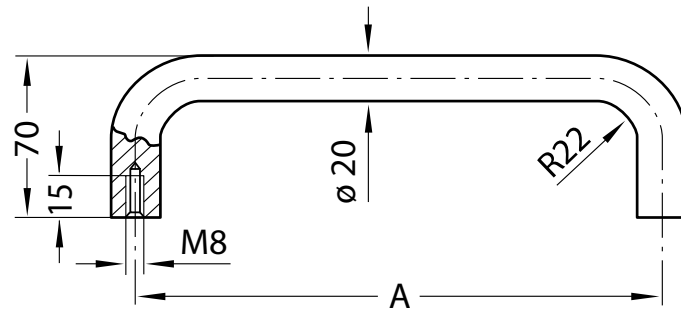
Grep Ø 20 mm uit staal.

Ref. RSC.M2.20.xxx.27 = gechromeerd

Ref. RSC.M2.20.xxx.54 = met zwarte coating.

Belastbaarheid : min. 100 daN.

Op aanvraag : andere lengtes



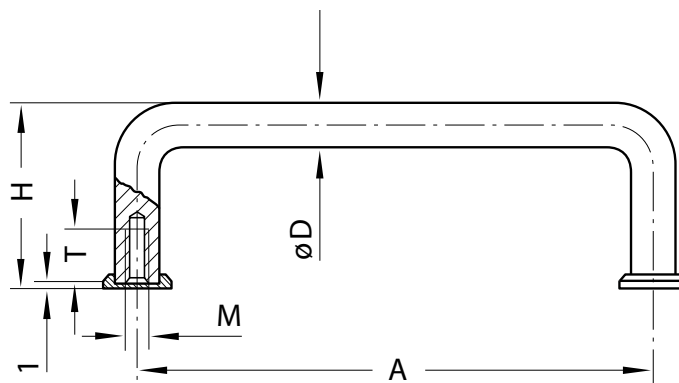
A	Ref.	
	<i>gechromeerd</i>	<i>met zwarte coating.</i>
200	RSC.M2.20.200.27	RSC.M2.20.200.54
250	RSC.M2.20.250.27	RSC.M2.20.250.54
300	RSC.M2.20.300.27	RSC.M2.20.300.54
350	RSC.M2.20.350.27	RSC.M2.20.350.54
400	RSC.M2.20.400.27	RSC.M2.20.400.54

MONOBLOC BEUGELHANDVAT UIT STAAL

RSC.ST

MATERIAAL EN UITVOERING :

Staaft Ø 5, 8 of 10 mm uit staal, gechromeed en gepolijst met busen uit chroomkleurige messing.
Belastbaarheid : min. 100 daN.



A	Ø D	T	M	Ref.
32	5	21	6	RSC.ST.05.032.22
42				RSC.ST.05.042.22
55		25		RSC.ST.05.055.22
76				RSC.ST.05.076.22
88				RSC.ST.05.088.22
32	8	33	8	RSC.ST.08.032.22
55				RSC.ST.08.055.22
64				RSC.ST.08.064.22
88				RSC.ST.08.088.22
96				RSC.ST.08.096.22
98				RSC.ST.08.098.22
102				RSC.ST.08.102.22
120				RSC.ST.08.120.22
128				RSC.ST.08.128.22
136				RSC.ST.08.136.22
55	10	41	10	RSC.ST.10.055.22
88				RSC.ST.10.088.22
100				RSC.ST.10.100.22
102				RSC.ST.10.102.22
115				RSC.ST.10.115.22
120				RSC.ST.10.120.22
136				RSC.ST.10.136.22
180				RSC.ST.10.180.22
200				RSC.ST.10.200.22
235				RSC.ST.10.235.22
250	RSC.ST.10.250.22			

MONOBLOC BEUGELHANDVAT UIT STAAL

RSC.SS



MATERIAAL EN UITVOERING :

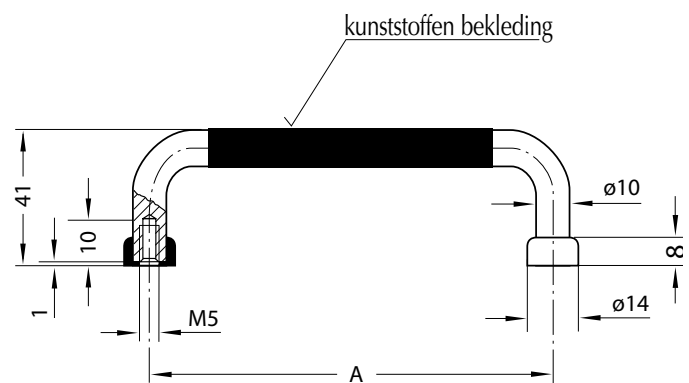
Greep Ø 10 mm uit staal, mat gechromeerd, met bussen uit chroomkleurige messing.

Met gladde kunststoffen bekleding.

Belastbaarheid : min. 100 daN.

Op aanvraag : andere afmetingen.

A	Ref.
55	RSC.SS.10.055.28
88	RSC.SS.10.088.28
100	RSC.SS.10.100.28
102	RSC.SS.10.102.28
115	RSC.SS.10.115.28
120	RSC.SS.10.120.28
136	RSC.SS.10.136.28
180	RSC.SS.10.180.28
200	RSC.SS.10.200.28
235	RSC.SS.10.235.28
250	RSC.SS.10.250.28



BEUGELHANDVAT UIT GIETIJZER

K.0186



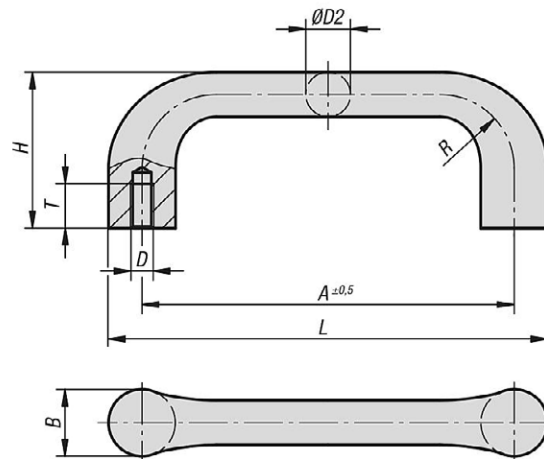
MATERIAAL EN UITVOERING :

Gietijzer met sferoidaal grafiet, GJS 400 ; met bewerkte uiteinden.

Ref. K.0186.1006 à 14012 = natuur

Ref. K.02186. 100061 à 140121 = met zwarte kunststoffen bekleding.

Belastbaarheid : 100 daN.



A	D	Ø B	Ø D2	H	R	T	Ref.	
							natuur	zwarte kunststoffen bekleding
100	M6	18	12	42	20	12	K.0186.10006	K.0186.100061
112	M8	20	14	47	22	15	K.0186.11208	K.0186.112081
125	M10	22	16	53	24	18	K.0186.12510	K.0186.125101
140	M12	25	18	59	26	20	K.0186.14012	K.0186.140121

MONOBLOC HAAKS BEUGELHANDVAT UIT STAAL

RSC.M5



MATERIAAL EN UITVOERING :

Greep Ø 20 mm uit staal, fijn geslepen.

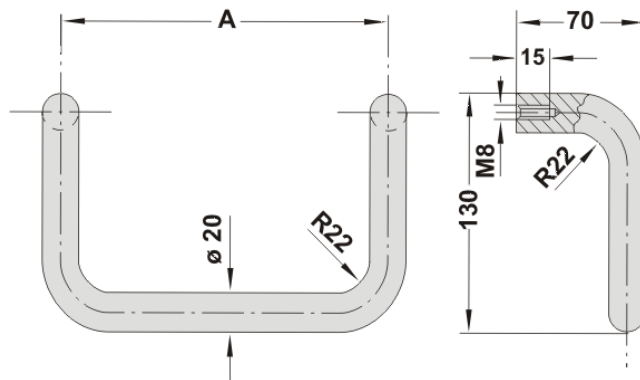
Ref. RSC.M5.xx.xxx.27 : mat gechromeed.

Ref. RSC.M5.xx.xxx.54 : met zwarte coating.

Belastbaarheid : min. 100 daN.

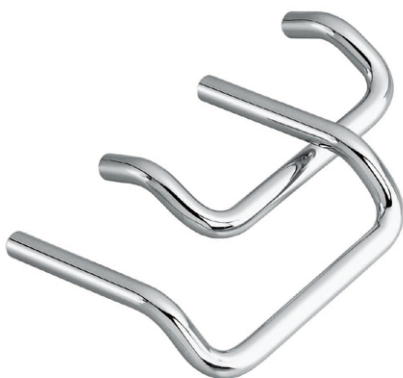
Op aanvraag : andere lengtes.

A	Ref.	
	gechromeed	met zwarte coating.
200	RSC.M5.20.200.27	RSC.M5.20.200.54
350	RSC.M5.20.350.27	RSC.M5.20.350.54



GEBOGEN MONOBLOC BEUGELHANDVAT UIT STAAL

RSC.AM

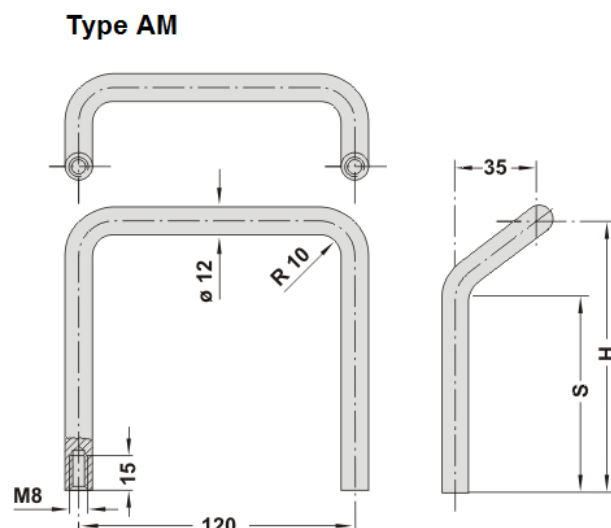


MATERIAAL EN UITVOERING :

Greep Ø 12 mm uit staal, glanzend gechromeed.

Belastbaarheid : min. 100 daN.

H	S	Ref.
60	27	RSC.AM.27.120.22
120	87	RSC.AM.87.120.22



MONOBLOC HAAKS BEUGELHANDVAT UIT STAAL

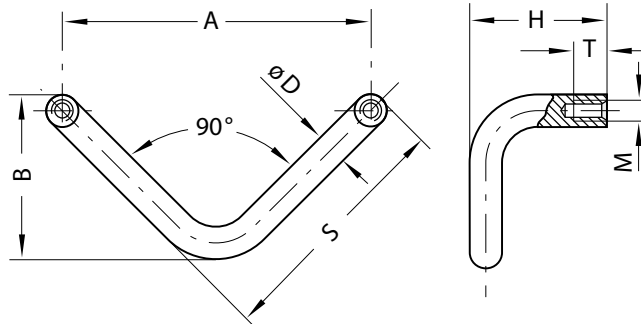
RSC.WS



MATERIAAL EN UITVOERING :

Greep Ø 8 of 10 mm uit staal, glanzend gechromeed.

Belastbaarheid : min. 50 daN.



A	Ø	H	B	S	M	T	Ref.
75	8	32	41	61	4	8	RSC.WS.08.075.22
90	10	40	49	73	5	10	RSC.WS.10.090.22

90° SCHUINE MASSIEVE BEUGELHANDVAT UIT VERCHROOMD STAAL /ALUMINIUM

RSC.VG.04



MATERIAAL EN UITVOERING :

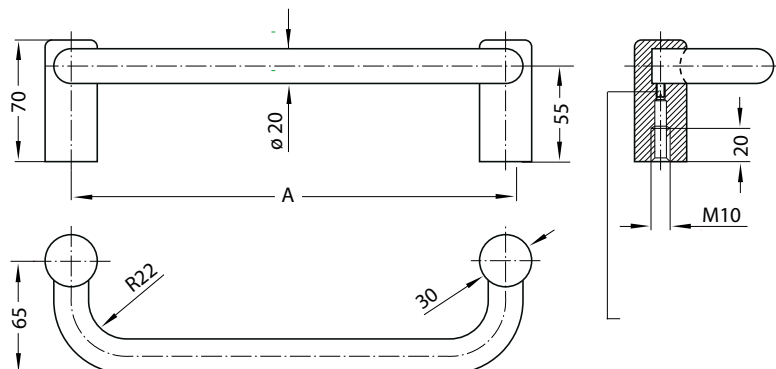
Massief buis Ø 20 mm uit staal, geslepen, geborsteld en mat verchroomd.

Voeten uit massief ronde aluminium Ø 30, gestraald en zwart geëloxeerd.

OPMERKING :

Draagkracht : min. 100 daN.

Op aanvraag : andere traverselengtes.



S	Ref.
250	RSC.VG.04.250.527
350	RSC.VG.04.350.527

LASBARE BEUGELHANDVAT

GWN.4253



MATERIAAL :

Ref. GWN.....ST = uit staal, mat

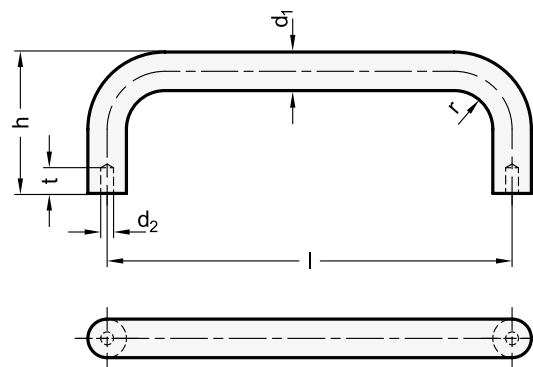
Ref. GWN....NI = uit RVS AISI 304, mat.

OPMERKING :

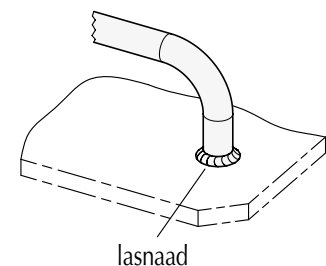
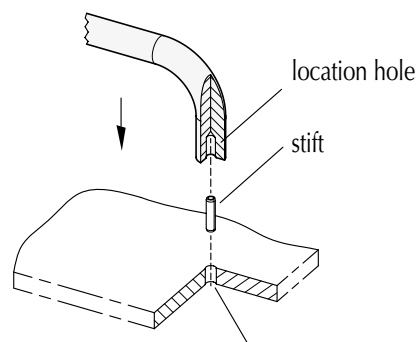
Handvat uit lasbare gebogen staal of RVS.

De boringen d2 dienen – indien noodzakelijk – om het inzetten van geleidingsstiften in deafgewerkte uitlijnboringen in het stuk.

Dit laat een eenvoudige positioneren en bevestigen.



d1	l +/- 0,5			d2 H12	h	r	t	Ref.	
								staal	RVS
8	64	88	100	3	35	10	5	GWN.4253.08.xxx.ST	GWN.4253.08.xxx.NI
10	100	125	160	3	43	12	5	GWN.4253.10.xxx.ST	GWN.4253.10.xxx.NI
12	125	160	200	4	51	14	6	GWN.4253.12.xxx.ST	GWN.4253.12.xxx.NI
16	125	160	200	4	59	18	6	GWN.4253.16.xxx.ST	GWN.4253.16.xxx.NI
20	200	250	-	5	68	22	8	GWN.4253.20.xxx.ST	GWN.4253.20.xxx.NI



OM TE BESTELLEN :

Ref. GWN.4253, d1 = 8, l = 100, uit staal = Ref. GWN.4253.08.100.ST

Ref. GWN.4253, d1 = 16, l = 125, uit RVS = Ref. GWN.4253.16.126.NI